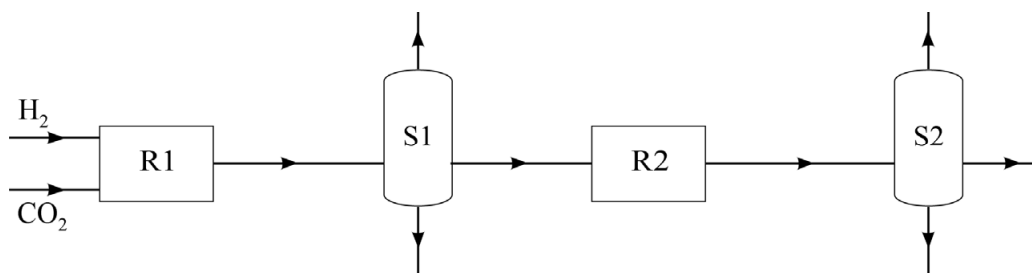


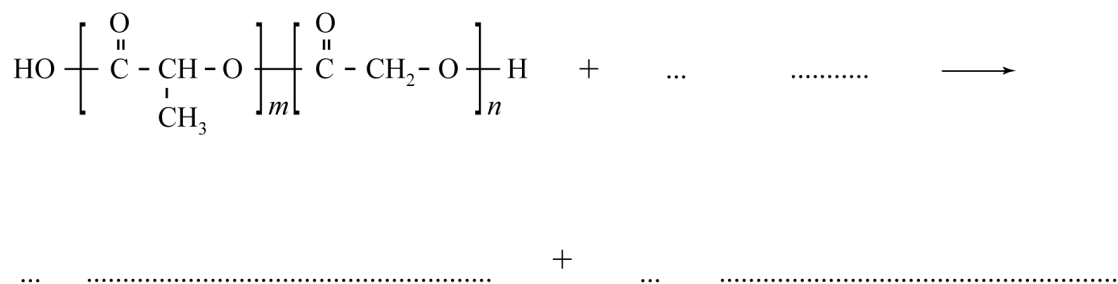
uitwerkbijlage

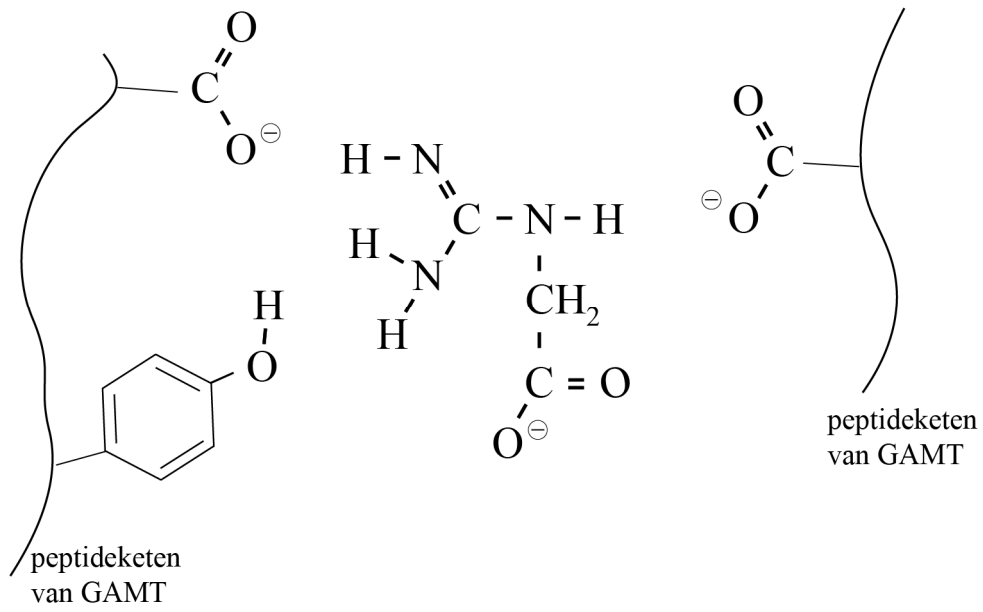
Naam kandidaat _____ Kandidaatnummer _____

4

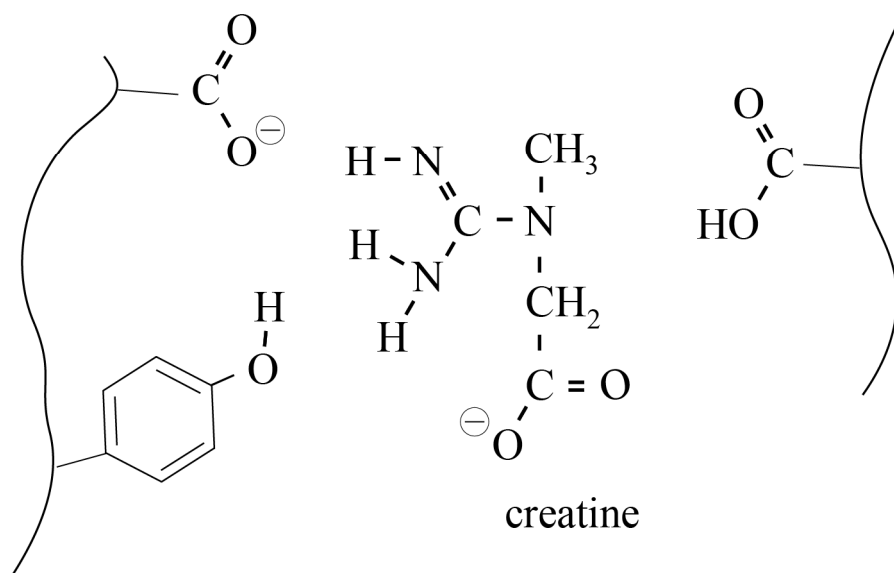
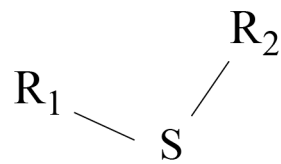
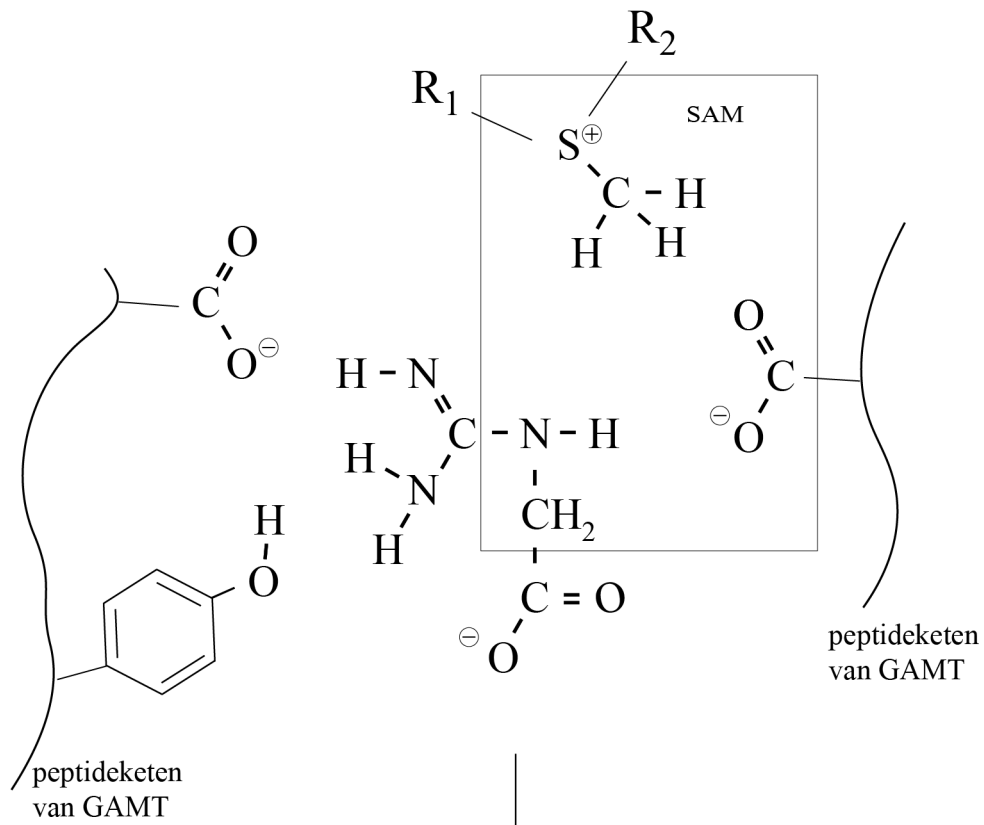


11





interactie 1	...
interactie 2	...



21

	gezonde GAMT	GAMT*
base op de coderende streng
base op de matrijsstreng
nummer van het afwijkende basenpaar	n.v.t.	

23

Bij **AGAT-deficiëntie**:

Het gehalte glycozyamine is

lager dan	gelijk aan	hoger dan
------------------	-------------------	------------------

het normale gehalte glycozyamine

en

het gehalte creatine is

lager dan	gelijk aan	hoger dan
------------------	-------------------	------------------

het normale gehalte creatine.

Bij **GAMT-deficiëntie**:

Het gehalte glycozyamine is

lager dan	gelijk aan	hoger dan
------------------	-------------------	------------------

het normale gehalte glycozyamine

en

het gehalte creatine is

lager dan	gelijk aan	hoger dan
------------------	-------------------	------------------

het normale gehalte creatine.

VERGEET NIET DEZE UITWERKBIJLAGE IN TE LEVEREN