

Examen VMBO-KB

2024

versie rood, onderdeel **B**

profielvak-cspe PIE – KB

opdrachten

Naam kandidaat _____ Kandidaatnummer _____

De richttijd voor dit onderdeel is 360 minuten.
Voor dit onderdeel kun je maximaal 41 punten behalen.
Voor elk opdrachtnummer staat hoeveel punten je kunt halen.

opdrachten onderdeel B

- 1 vragen maken in Facet
- 2 onderdelen voor het werkstuk maken
- 3 het werkstuk samenstellen

16p 1 Maak de vragen bij onderdeel B in het computerprogramma Facet.

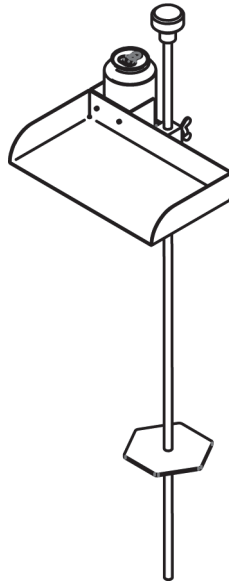
Je gaat in dit computerprogramma:

- theorievragen maken (minitoetsvragen)
- vragen maken over de werktekeningen in dit boekje

Werkstuk maken

Je hebt op de computer vragen beantwoord over de priktafel.

Je gaat het werkstuk nu zelf maken. Je kunt de priktafel in de grond steken. Hierop kun je bijvoorbeeld je drinken zetten als je in de tuin zit.



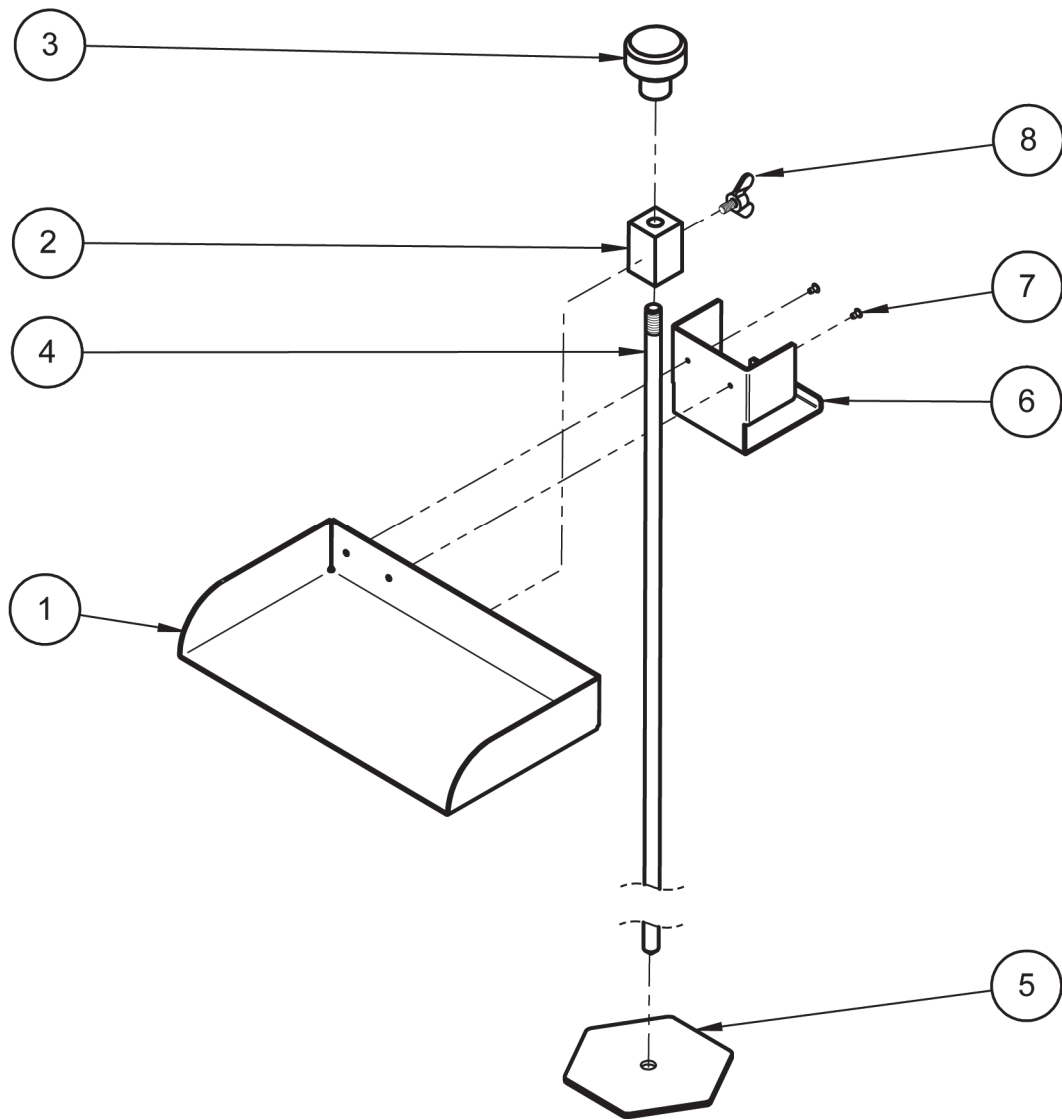
- 19p 2 Maak de onderdelen voor de priktafel.
- Je krijgt de materialen voor deze opdracht.
 - Maak stuknummers 1 tot en met 6 volgens de werktekeningen in dit boekje.
 - Vraag de examiner om de onderdelen te controleren voordat je verdergaat met de volgende opdracht.

Let op!

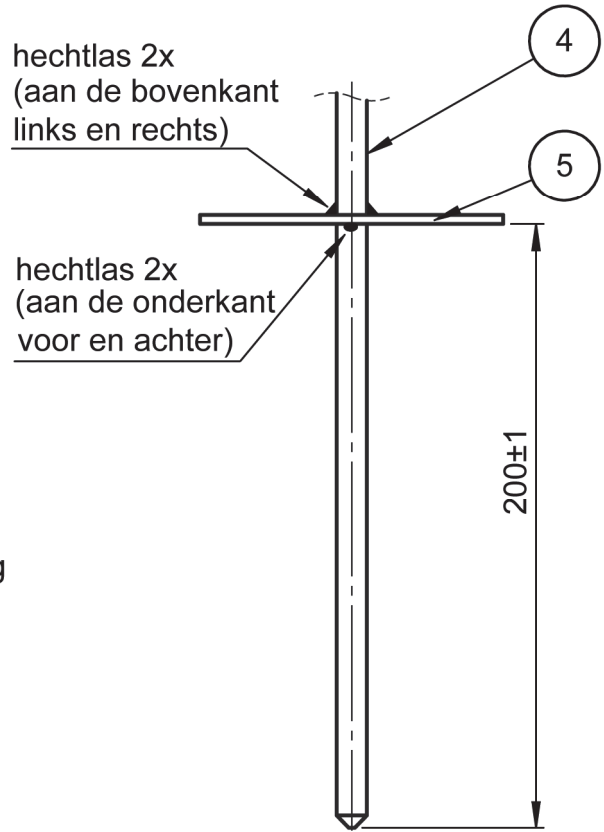
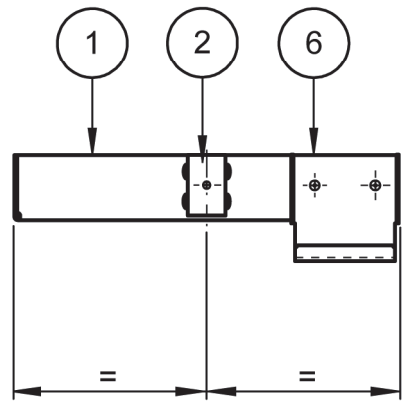
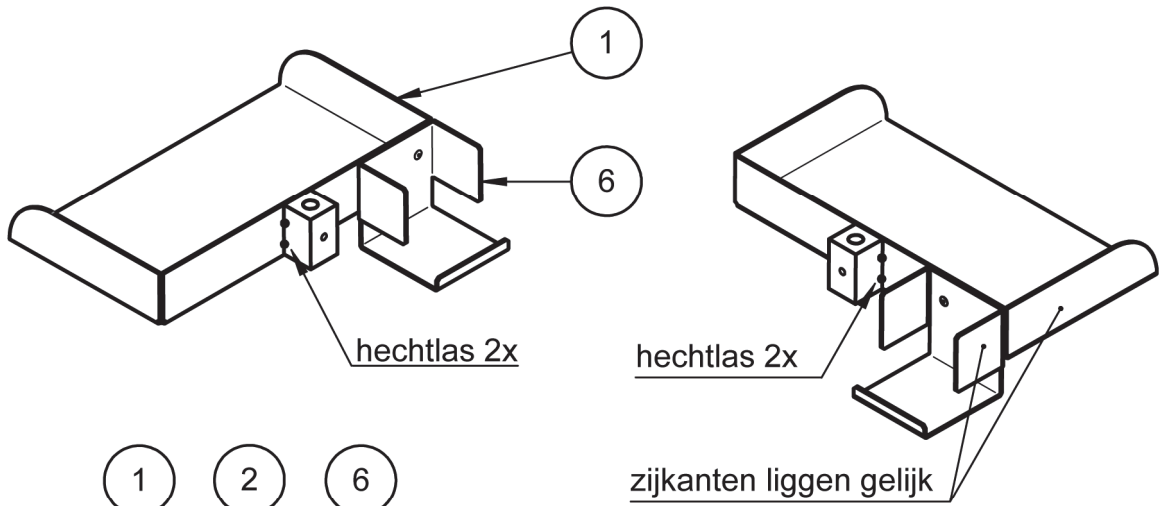
Je krijgt ook punten voor:

- veilig werken
- gereedschappen en machines juist gebruiken
- geen extra materiaal verbruiken
- je werkplek opgeruimd houden

- 6p **3** Stel de priktafel samen. Gebruik de tekeningen 01 en 02.
- Bevestig stuknummer 2 aan stuknummer 1 door middel van hechtlassen.
 - Bevestig stuknummer 5 aan stuknummer 4 door middel van hechtlassen. Gebruik hiervoor een las-hulpstuk.
 - Bevestig stuknummer 6 aan stuknummer 1 door middel van blindklinken.
 - Monteer de overige onderdelen van de stuklijst volgens tekening.



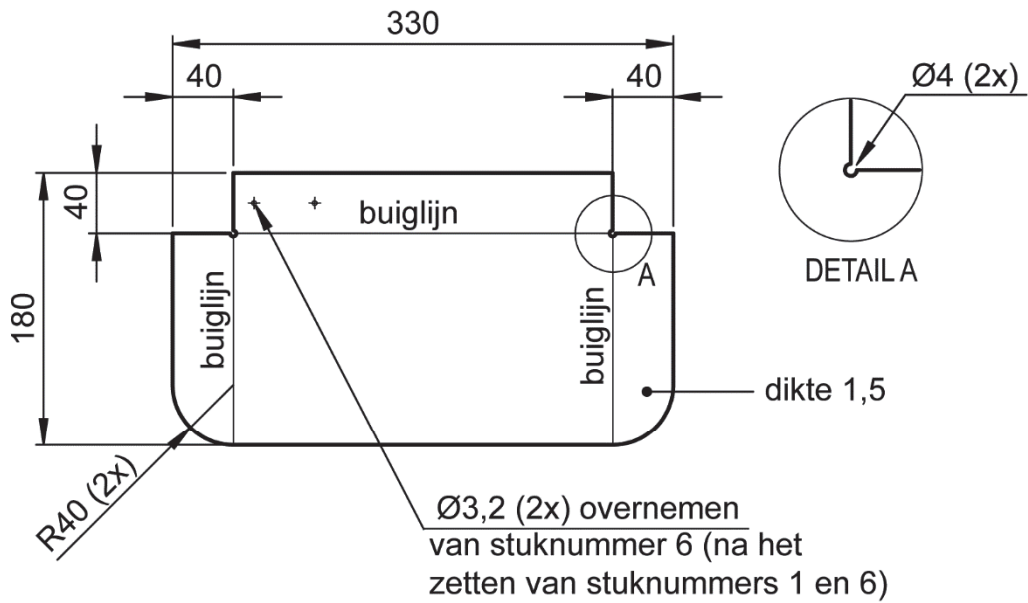
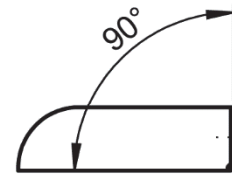
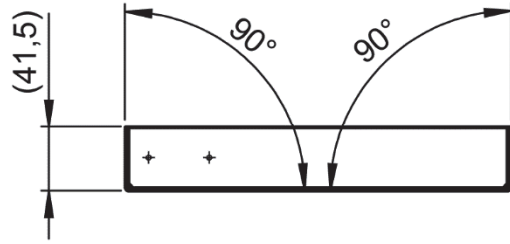
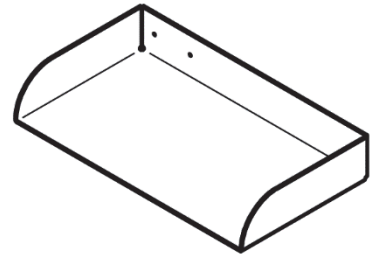
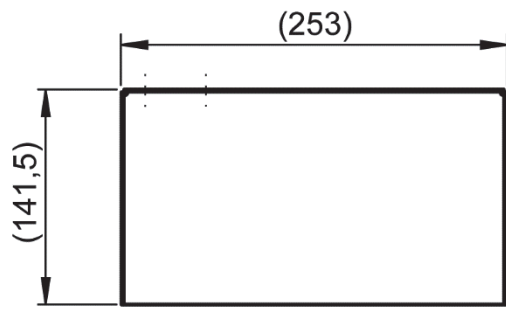
8	1	vleugelbout M6 x 10	staal	DIN 316	
7	2	blindklinknagel Ø3,0 - 6	aluminium	ISO 16582	
6	1	drankhouder	aluminium	150 x 145 x 1,5	
5	1	grondplaat	staal	116 x 100 x 2	
4	1	grondpen	blank staal	Ø10 - 850	
3	1	knop	aluminium	Ø40 - 40	
2	1	glijblok	staal	□25 - 40	
1	1	tafelblad	staal	330 x 180 x 1,5	
STUK NR.	AANT	BENAMING	MATERIAAL	NORMAANDUIDING OF AFMETING	OPMERKING
	SCHAAL: -		GETEKEND: MDdW		algemene tolerantie: ±0,5 mm hoektolerantie: ±1° scherpe kanten afbramen
	MAATEENHEID: mm		AFDELING: PIE		
	DATUM: 2024		GEZIEN: --		
cspe PIE rood BB/KB			BENAMING: Priktafel		NUMMER: 01
					FORMAAT: A4



samenstellingstekening

	SCHAAL: 1 : 2,5 / 1 : 5	GETEKEND: MDdW	algemene tolerantie: ±0,5 mm	
	MAATEENHEID: mm	AFDELING: PIE	hoektolerantie: ±1°	
	DATUM: 2024	GEZIEN: --	scherpe kanten afbramen	
cspe PIE rood BB/KB	BENAMING: Priktafel		NUMMER: 02	FORMAAT: A4

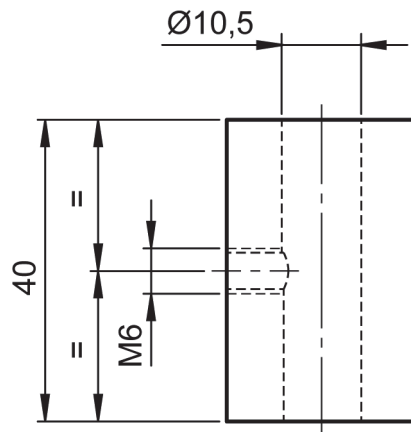
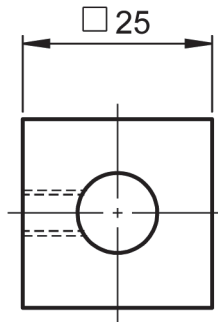
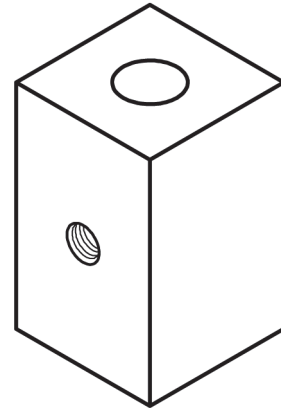
1



uitslag

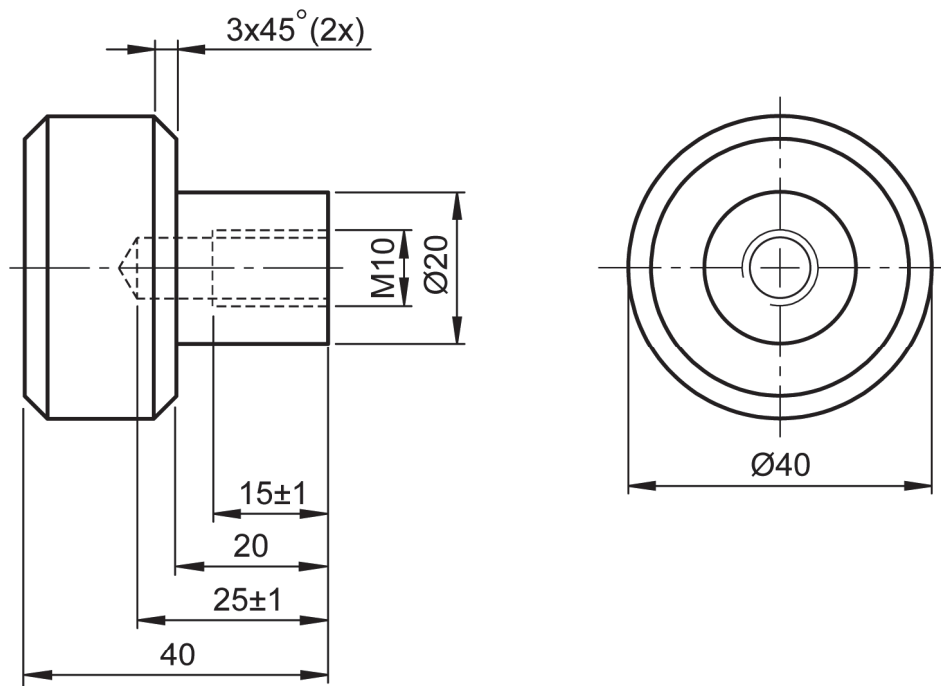
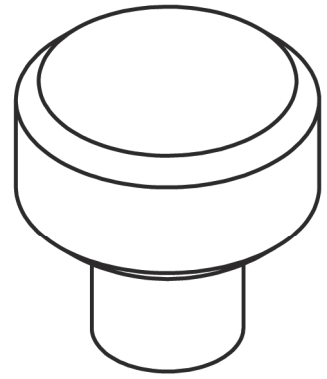
1	1	tafelblad	staal	330 x 180 x 1,5	
STUK NR.	AANT	BENAMING	MATERIAAL	NORMAANDUIDING OF AFMETING	OPMERKING
	SCHAAL: 1 : 5		GETEKEND: MDdW		algemene tolerantie: ±0,5 mm hoektolerantie: ±1° scherpe kanten afbramen
	MAATEENHEID: mm		AFDELING: PIE		
	DATUM: 2024		GEZIEN: --		
cspe PIE rood BB/KB			BENAMING: Priktafel		NUMMER: 03 FORMAAT: A4

2



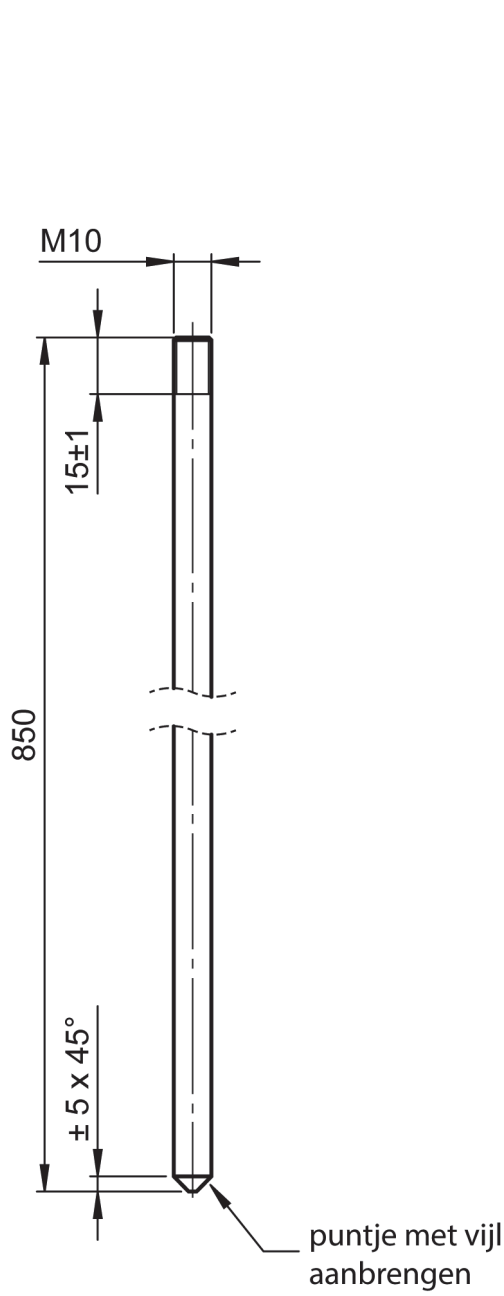
2	1	glijblok	staal	□25 - 40	
STUK NR.	AANT	BENAMING	MATERIAAL	NORMAANDUIDING OF AFMETING	OPMERKING
	SCHAAL: 1 : 1		GETEKEND: MDdW		algemene tolerantie: ±0,5 mm hoektolerantie: ±1° scherpe kanten afbramen
	MAATEENHEID: mm		AFDELING: PIE		
	DATUM: 2024		GEZIEN: --		
cspe PIE rood BB/KB			BENAMING: Priktafel		NUMMER: 04
					FORMAAT: A4

3



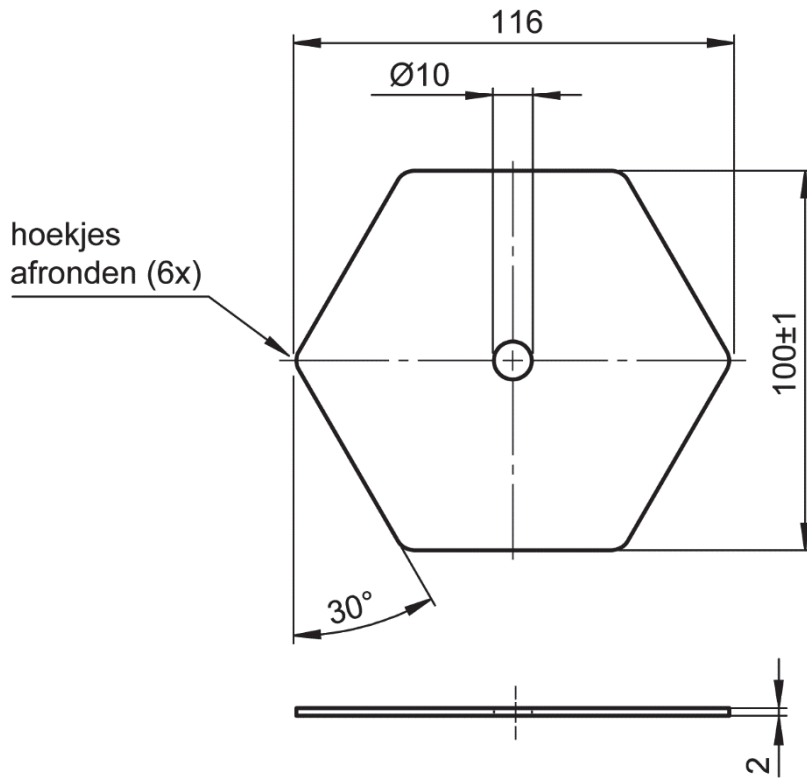
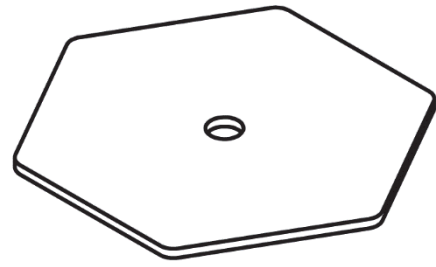
3	1	knop	aluminium	Ø40 - 40	
STUK NR.	AANT	BENAMING	MATERIAAL	NORMAANDUIDING OF AFMETING	OPMERKING
	SCHAAL: 1 : 1		GETEKEND: MDdW		algemene tolerantie: ±0,5 mm hoektolerantie: ±1° scherpe kanten afbramen
	MAATEENHEID: mm		AFDELING: PIE		
	DATUM: 2024		GEZIEN: --		
cspe PIE rood BB/KB			BENAMING: Priktafel		NUMMER: 05
					FORMAAT: A4

4



4	1	grondpen	blank staal	Ø10 - 850	
STUK NR.	AANT	BENAMING	MATERIAAL	NORMAANDUIDING OF AFMETING	OPMERKING
	SCHAAL: 1 : 2		GETEKEND: MDdW		algemene tolerantie: ±0,5 mm hoektolerantie: ±1° scherpe kanten afbramen
	MAATEENHEID: mm		AFDELING: PIE		
	DATUM: 2024		GEZIEN: --		
cspe PIE rood BB/KB			BENAMING: Priktafel		NUMMER: 06
					FORMAAT: A4

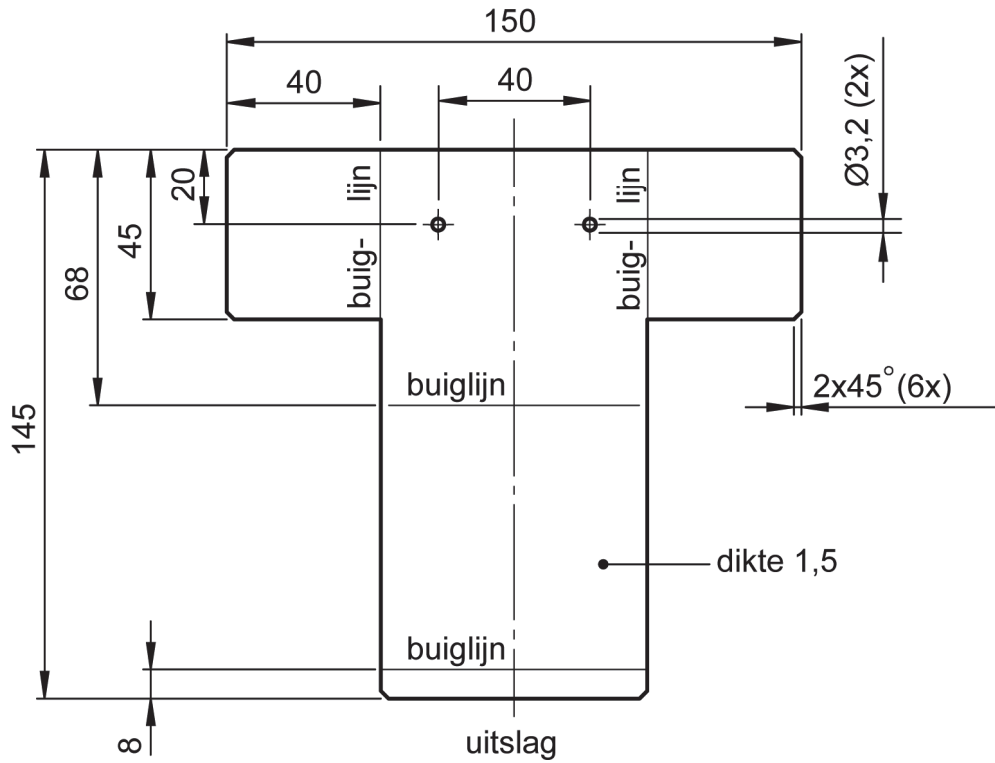
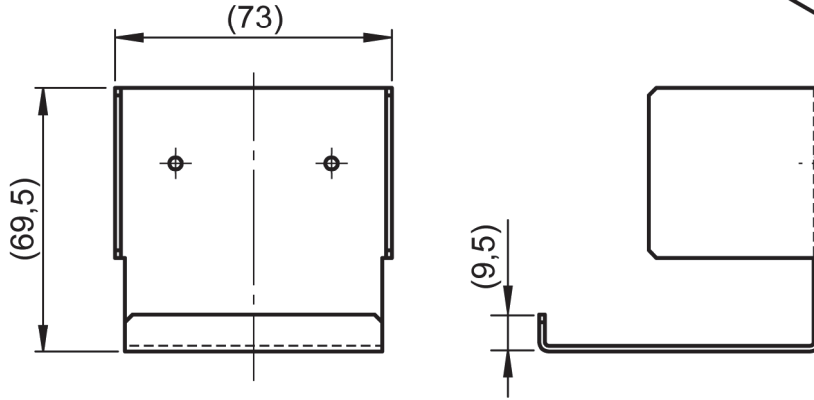
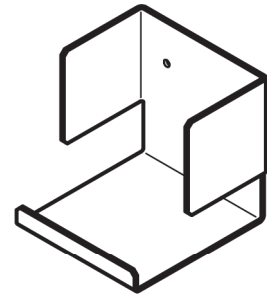
5



5	1	grondplaat	staal	116 x 100 x 2	
STUK NR.	AANT	BENAMING	MATERIAAL	NORMAANDUIDING OF AFMETING	OPMERKING
 	SCHAAL: 1 : 2		GETEKEND: MDdW		algemene tolerantie: ±0,5 mm hoektolerantie: ±1° scherpe kanten afbramen
	MAATEENHEID: mm		AFDELING: PIE		
	DATUM: 2024		GEZIEN: --		
cspe PIE rood BB/KB			BENAMING: Priktafel		NUMMER: 07
					FORMAAT: A4

6

Let op: alle buighoeken 90°



6	1	drankhouder	aluminium	150 x 145 x 1,5	
STUK NR.	AANT	BENAMING	MATERIAAL	NORMAANDUIDING OF AFMETING	OPMERKING
	SCHAAL: 1 : 2		GETEKEND: MDdW		algemene tolerantie: ±0,5 mm hoektolerantie: ±1° scherpe kanten afbramen
	MAATEENHEID: mm		AFDELING: PIE		
	DATUM: 2024		GEZIEN: --		
cspe PIE rood BB/KB			BENAMING: Priktafel		NUMMER: 08
					FORMAAT: A4

Als je klaar bent met dit onderdeel lever je alle documenten en het werkstuk in.