

Examen VMBO-KB

2024

versie blauw, onderdeel **B**

profielvak-cspe PIE – KB

opdrachten

Naam kandidaat _____ Kandidaatnummer _____

De richttijd voor dit onderdeel is 360 minuten.
Voor dit onderdeel kun je maximaal 41 punten behalen.
Voor elk opdrachtnummer staat hoeveel punten je kunt halen.

opdrachten onderdeel B

- 1 vragen maken in Facet
- 2 onderdelen voor het werkstuk maken
- 3 het werkstuk samenstellen

16p 1 Maak de vragen bij onderdeel B in het computerprogramma Facet.

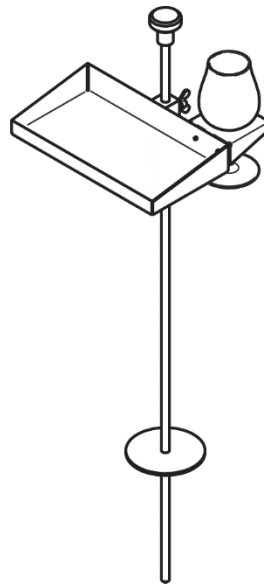
Je gaat in dit computerprogramma:

- theorievragen maken (minutoetsvragen)
- vragen maken over de werktekeningen in dit boekje

Werkstuk maken

Je hebt op de computer vragen beantwoord over de snacktafel.

Je gaat het werkstuk nu zelf maken. Je kunt de snacktafel in de grond steken. Je kunt er bijvoorbeeld eten op zetten en een glas aan hangen als je in de tuin zit.



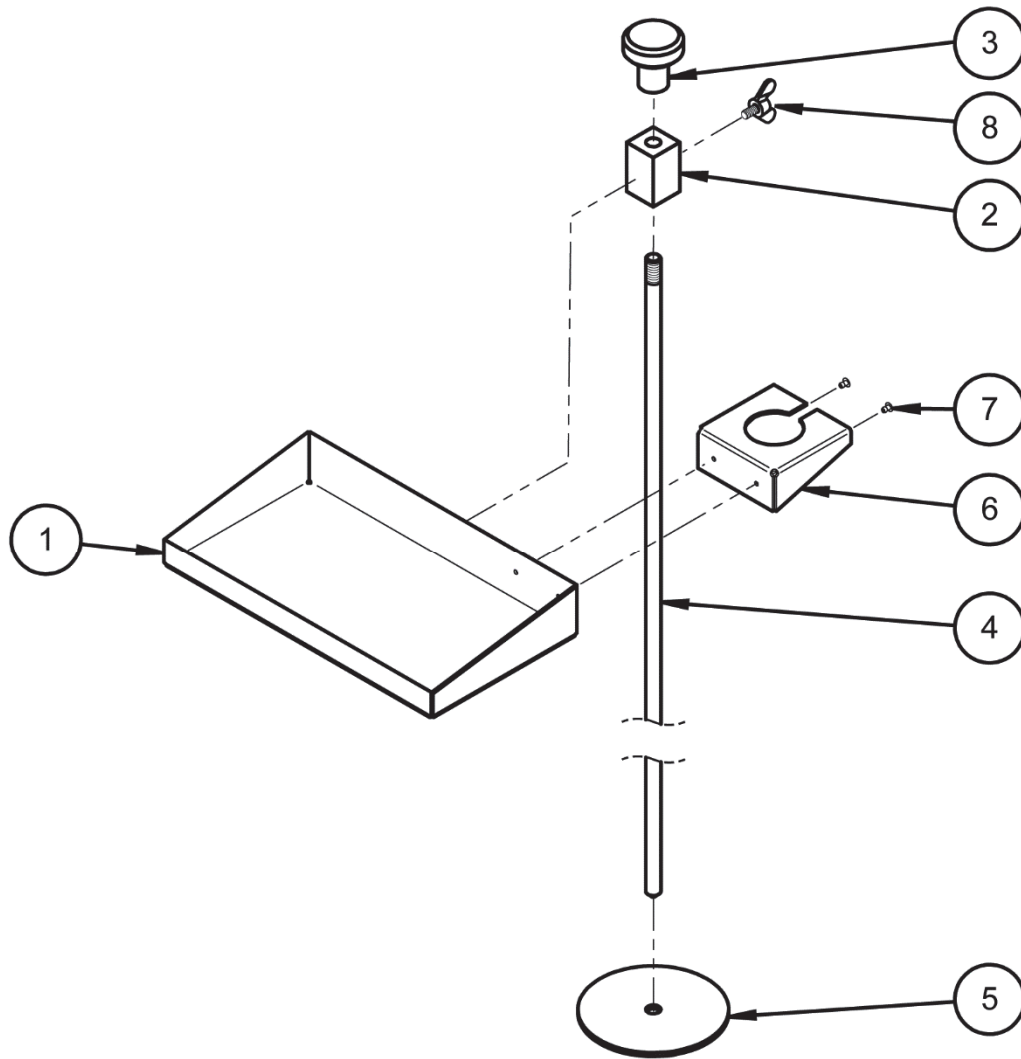
- 19p 2 Maak de onderdelen voor de snacktafel.
- Je krijgt de materialen voor deze opdracht.
 - Maak stuknummers 1 tot en met 6 volgens de werktekeningen in dit boekje.
 - Vraag de examinerator om de onderdelen te controleren voordat je verdergaat met de volgende opdracht.

Let op!

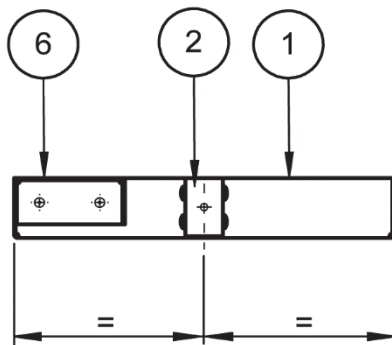
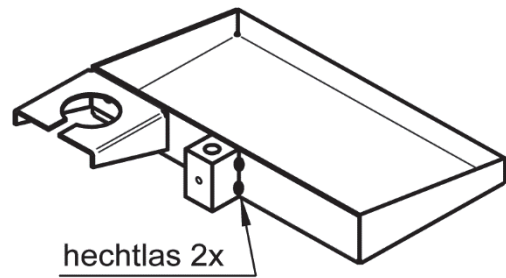
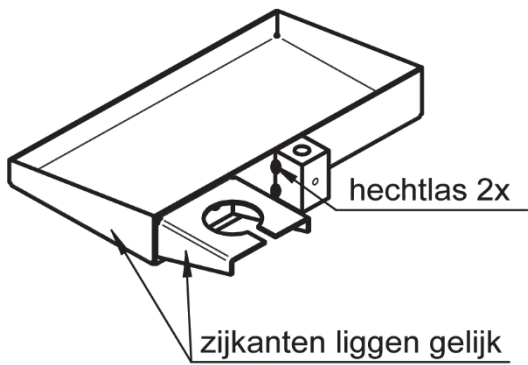
Je krijgt ook punten voor:

- veilig werken
- gereedschappen en machines juist gebruiken
- geen extra materiaal verbruiken
- je werkplek opgeruimd houden

- 6p **3** Stel de snacktafel samen. Gebruik de tekeningen 01 en 02.
- Bevestig stuknummer 2 aan stuknummer 1 door middel van hechtlassen.
 - Bevestig stuknummer 5 aan stuknummer 4 door middel van hechtlassen. Gebruik hiervoor een las-hulpstuk.
 - Bevestig stuknummer 6 op stuknummer 1 door middel van blindklinken.
 - Monteer de overige onderdelen van de stuklijst volgens tekening.



8	1	vleugelbout M6x10	staal	DIN 316	
7	2	blindklinknagel Ø3,0 - 6	aluminium	ISO 16582	
6	1	glashouder	aluminium	130 x 100 x 1,5	
5	1	bodemplaat	staal	100 x 100 x 2	
4	1	grondpen	blank staal	Ø10 - 850	
3	1	knop	aluminium	Ø40 - 40	
2	1	glijblok	staal	□25 - 40	
1	1	tafel	staal	330 x 195 x 1,5	
STUK NR.	AANT	BENAMING	MATERIAAL	NORMAANDUIDING OF AFMETING	OPMERKING
		SCHAAL: -	GETEKEND: MDdW		algemene tolerantie: ±0,5 mm hoektolerantie: ±1° scherpe kanten afbramen
		MAATEENHEID: mm	AFDELING: PIE		
		DATUM: 2024	GEZIEN: --		
cspe PIE blauw BB/KB			BENAMING: Snacktafel		NUMMER: 01
					FORMAAT: A4

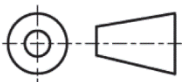


hechtlas 2x
(aan de bovenkant
links en rechts)

hechtlas 2x
(aan de onderkant
voor en achter)

200±1

samenstellingstekening



SCHAAL: 1 : 2,5 / 1 : 5
MAATEENHEID: mm
DATUM: 2024

GETEKEND: MDdW
AFDELING: PIE
GEZIEN: --

algemene tolerantie: ±0,5 mm
hoektolerantie: ±1°
scherpe kanten afbramen

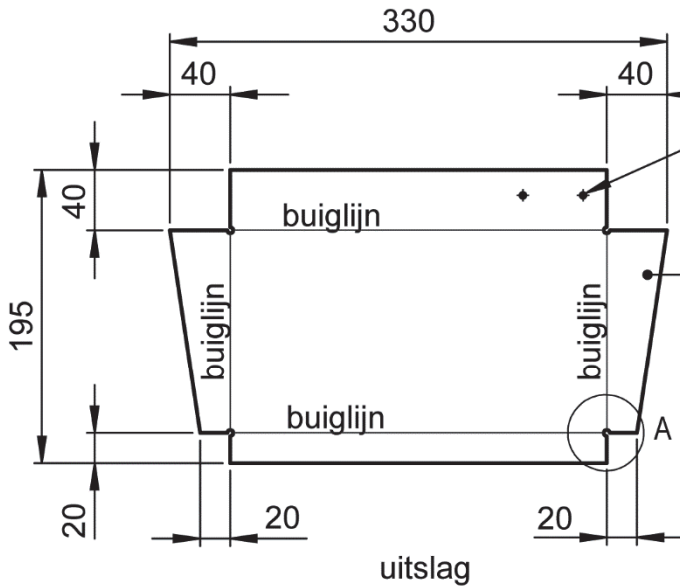
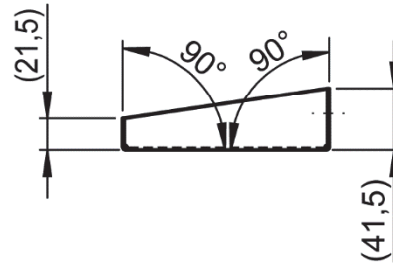
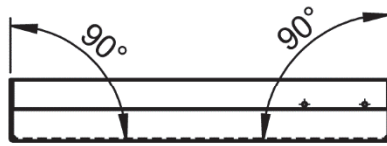
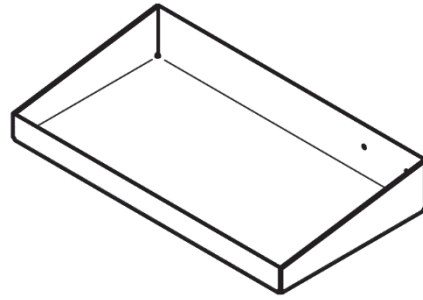
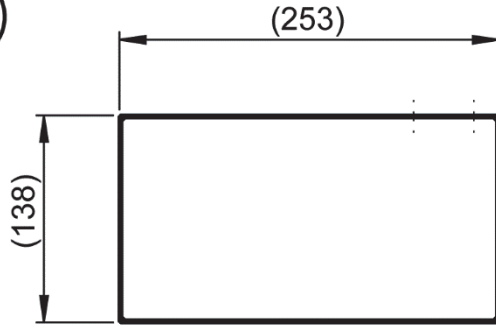
cspe PIE blauw BB/KB

BENAMING: **Snacktafel**

NUMMER:
02

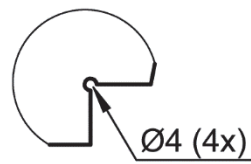
FORMAAT:
A4

1



Ø3,2 (2x) overnemen
van stuknummer 6 (na het
zetten van stuknummers 1 en 6)

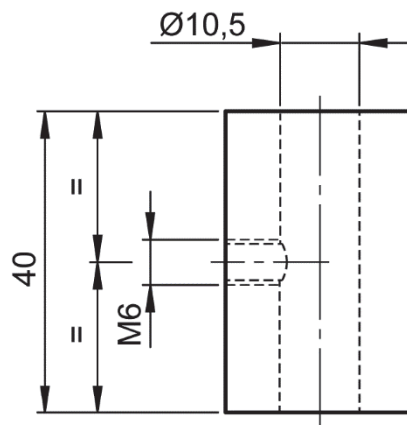
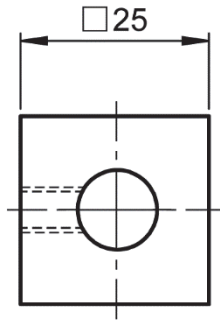
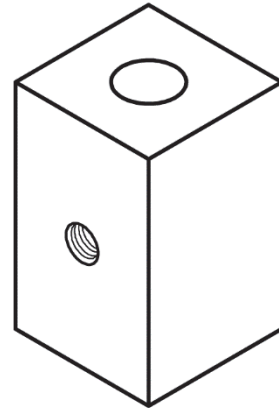
dikte 1,5



DETAIL A

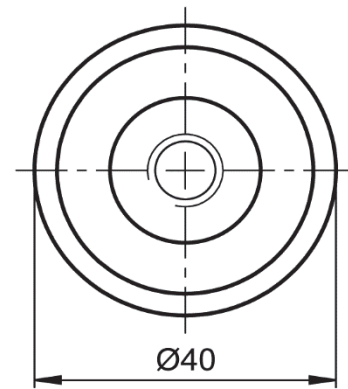
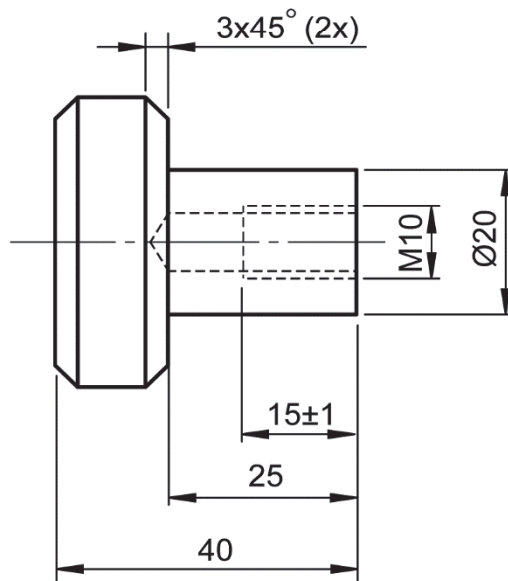
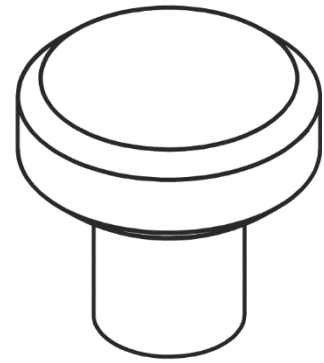
1	1	tafel	staal	330 x 195 x 1,5	
STUK NR.	AANT	BENAMING	MATERIAAL	NORMAANDUIDING OF AFMETING	OPMERKING
	SCHAAL: 1 : 5		GETEKEND: MDdW		algemene tolerantie: ±0,5 mm hoektolerantie: ±1° scherpe kanten afbramen
	MAATEENHEID: mm		AFDELING: PIE		
	DATUM: 2024		GEZIEN: --		
cspe PIE blauw BB/KB			BENAMING: Snacktafel		NUMMER: 03
					FORMAAT: A4

2



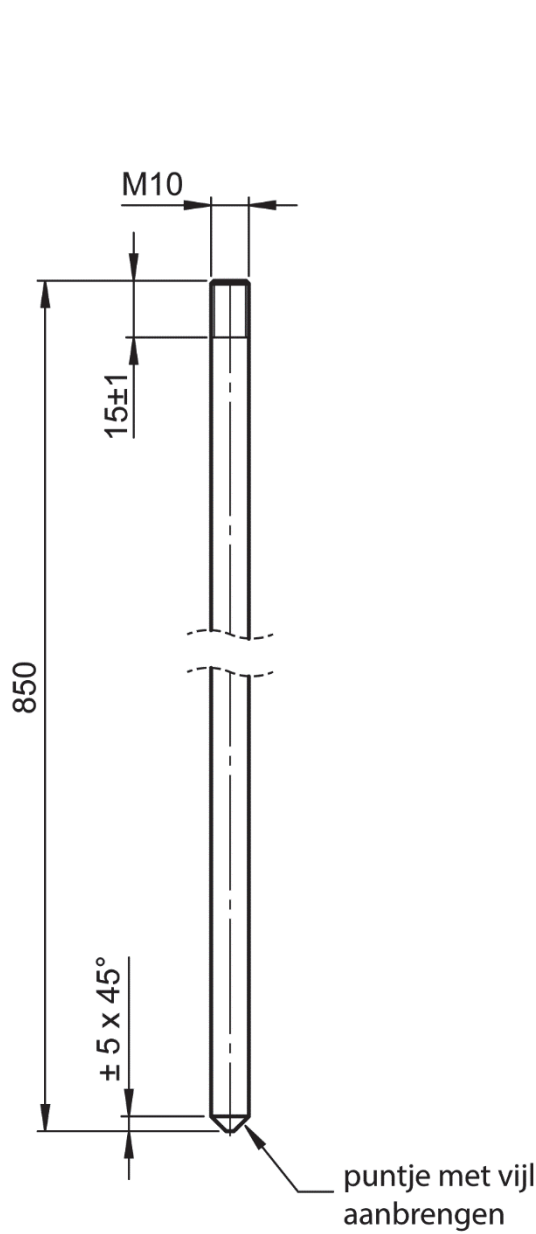
2	1	glijblok	staal	□25 - 40	
STUK NR.	AANT	BENAMING	MATERIAAL	NORMAANDUIDING OF AFMETING	OPMERKING
	SCHAAL: 1 : 1		GETEKEND: MDdW		algemene tolerantie: ±0,5 mm hoektolerantie: ±1° scherpe kanten afbramen
	MAATEENHEID: mm		AFDELING: PIE		
	DATUM: 2024		GEZIEN: --		
cspe PIE blauw BB/KB			BENAMING: Snacktafel		NUMMER: 04
					FORMAAT: A4

3



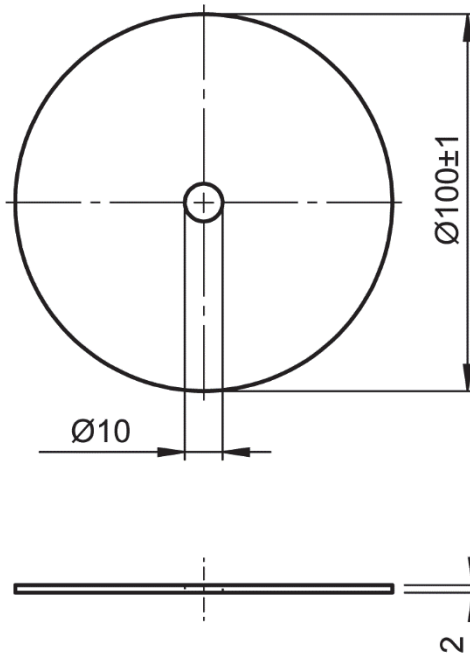
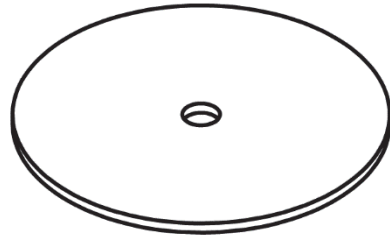
3	1	knop	aluminium	Ø40 - 40	
STUK NR.	AANT	BENAMING	MATERIAAL	NORMAANDUIDING OF AFMETING	OPMERKING
	SCHAAL: 1 : 1		GETEKEND: MDdW		algemene tolerantie: ±0,5 mm hoektolerantie: ±1° scherpe kanten afbramen
	MAATEENHEID: mm		AFDELING: PIE		
	DATUM: 2024		GEZIEN: --		
cspe PIE blauw BB/KB			BENAMING: Snacktafel		NUMMER: 05
					FORMAAT: A4

4



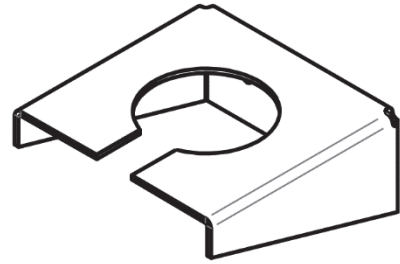
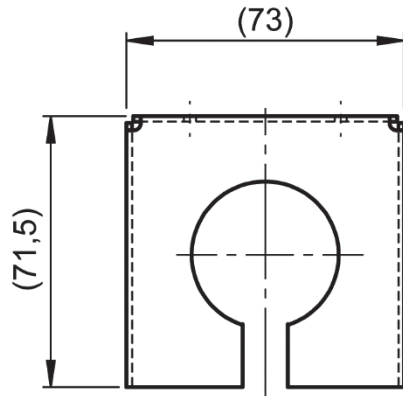
4	1	grondpen	blank staal	Ø10 - 850	
STUK NR.	AANT	BENAMING	MATERIAAL	NORMAANDUIDING OF AFMETING	OPMERKING
	SCHAAL: 1 : 2		GETEKEND: MDdW		algemene tolerantie: ±0,5 mm hoektolerantie: ±1° scherpe kanten afbramen
	MAATEENHEID: mm		AFDELING: PIE		
	DATUM: 2024		GEZIEN: --		
cspe PIE blauw BB/KB			BENAMING: Snacktafel		NUMMER: 06
					FORMAAT: A4

5

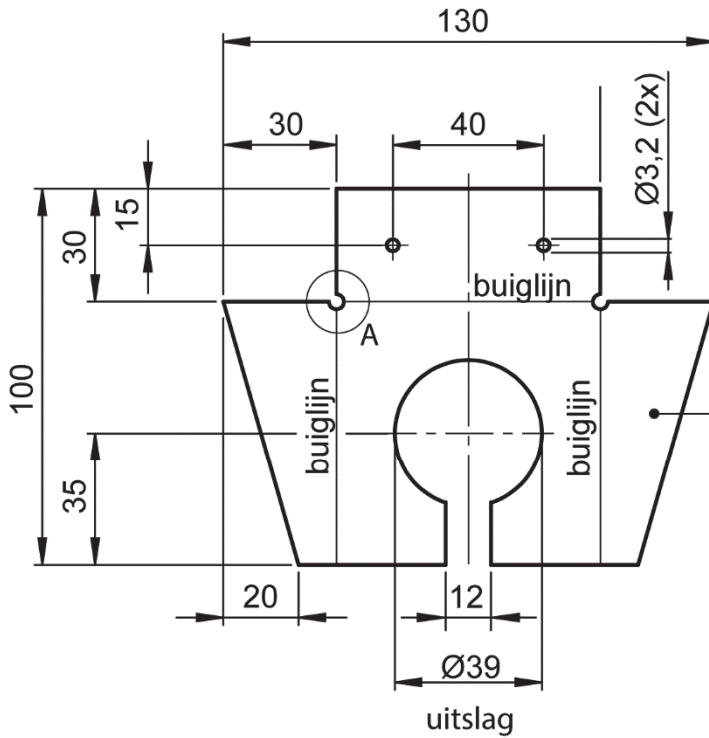
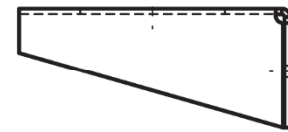
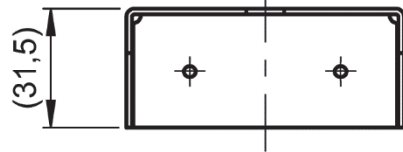


5	1	bodemplaat	staal	100 x 100 x 2	
STUK NR.	AANT	BENAMING	MATERIAAL	NORMAANDUIDING OF AFMETING	OPMERKING
	SCHAAL: 1 : 2		GETEKEND: MDdW		algemene tolerantie: ±0,5 mm hoektolerantie: ±1° scherpe kanten afbramen
	MAATEENHEID: mm		AFDELING: PIE		
	DATUM: 2024		GEZIEN: --		
cspe PIE blauw BB/KB			BENAMING: Snacktafel		NUMMER: 07
					FORMAAT: A4

6



Let op: alle buighoeken 90°



Ø4 (2x)



dikte 1,5

DETAIL A

6	1	glashouder	aluminium	130 x 100 x 1,5	
STUK NR.	AANT	BENAMING	MATERIAAL	NORMAANDUIDING OF AFMETING	OPMERKING
	SCHAAL: 1 : 2		GETEKEND: MDdW		algemene tolerantie: ±0,5 mm hoektolerantie: ±1° scherpe kanten afbramen
	MAATEENHEID: mm		AFDELING: PIE		
	DATUM: 2024		GEZIEN: --		
cspe PIE blauw BB/KB			BENAMING: Snacktafel		NUMMER: 08
					FORMAAT: A4

Als je klaar bent met dit onderdeel lever je alle documenten en het werkstuk in.