

Examen VMBO-GL

2024

versie rood, onderdeel A

profielmodule 1 – bouwproces en bouwvoorbereiding

profielvak-cspe BWI – GL

opdrachten

Naam kandidaat _____

Kandidaatnummer _____

De richttijd voor dit onderdeel is 180 minuten.
Voor dit onderdeel kun je maximaal 42 punten behalen.
Voor elk opdrachtnummer staat hoeveel punten je kunt halen.

opdrachten onderdeel A

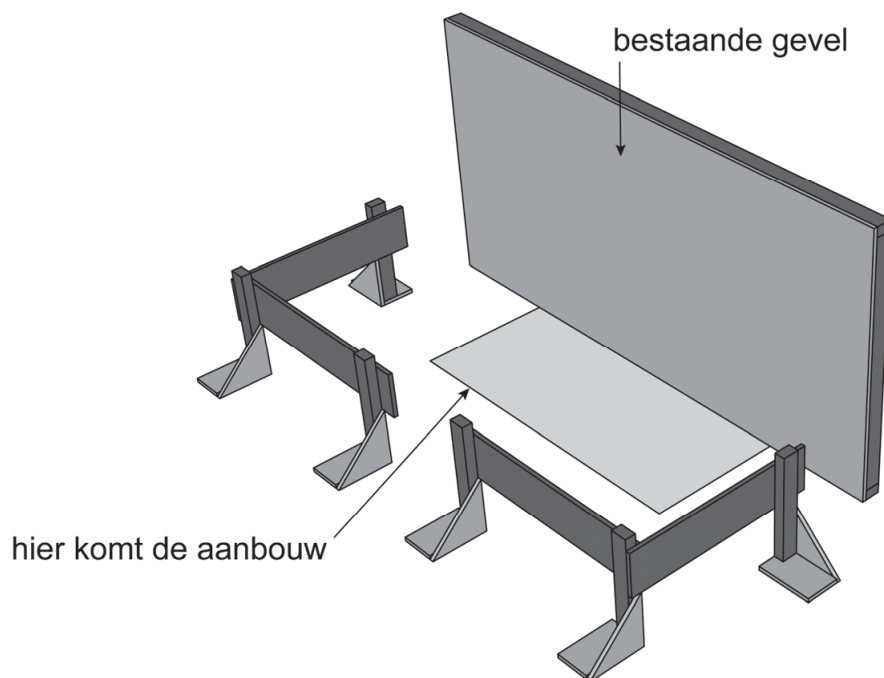
- 1 vragen maken in Facet
- 2 bouwjukken controleren en maten aftekenen

- 33p 1 Maak de vragen bij onderdeel A in het computerprogramma Facet.
Voor deze opdracht heb je bijlage 1 en bijlage 2 nodig.

Je gaat in dit computerprogramma:

- vragen maken over de bouwvoorbereidingstekening
- materialen berekenen en calculaties invullen
- theorievragen maken (minitoetsvragen)

- 9p 2 Aan een huis wordt een erker aangebouwd. Jij gaat in deze opdracht:
- bouwjukken controleren
 - koppenmaten berekenen
 - maten van de aanbouw aftekenen



Wat heb je nodig

- een houten plaat die in het lokaal is opgesteld, dit is de bestaande gevel van het huis
- de gereedschappen om de opdracht uit te voeren, deze krijg je van de examinator
- het Peil, de examinator vertelt waar je dit in het lokaal kunt vinden
- de tekeningen op de volgende bladzijden

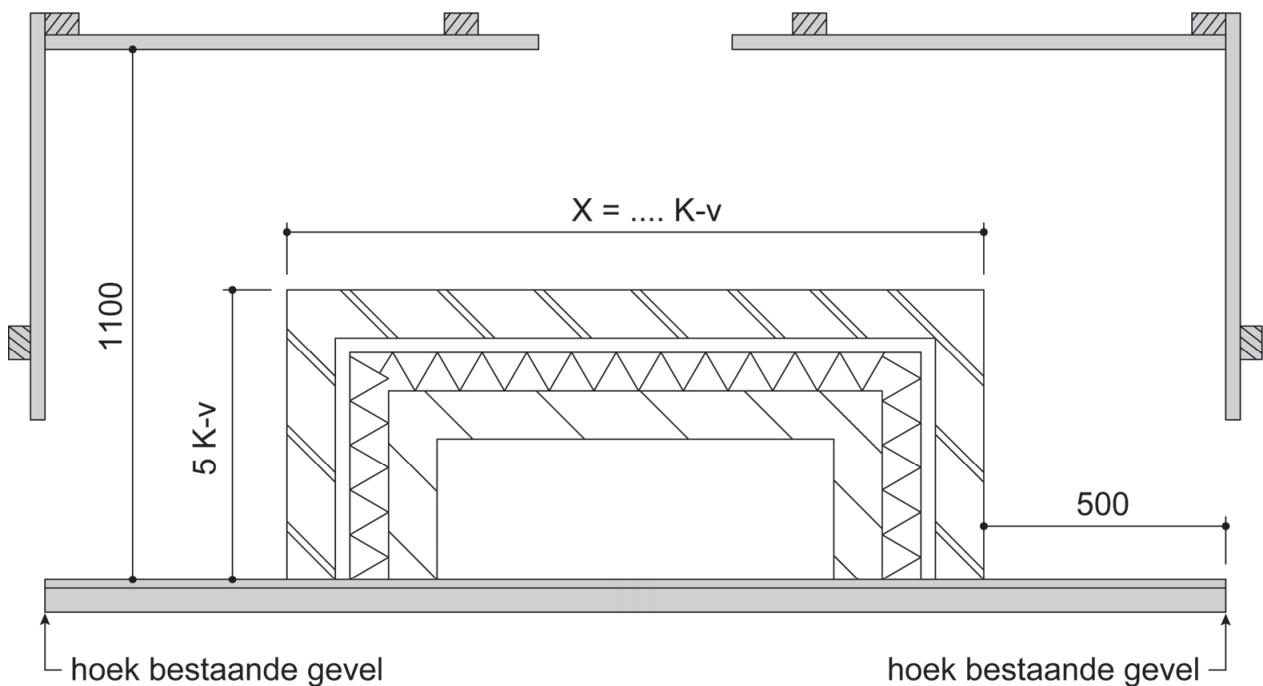
Bouwjukken controleren

De bovenkant van de bouwplanken moet gelijk zijn aan Peil = 0.

- Controleer met de roterende laser of de bouwplanken op de juiste hoogte zijn gemonteerd.
- Vul hier je conclusies in en licht ze toe.

controlepunt	conclusie	toelichting
hoogte bouwplanken bouwjuk links	<input type="checkbox"/> goed <input type="checkbox"/> niet goed
hoogte bouwplanken bouwjuk rechts	<input type="checkbox"/> goed <input type="checkbox"/> niet goed

Nu heb je deze tekening van de aanbouw nodig.
De examiner vult bij X het aantal in.



maten metselwerk:

- stenen: 210 x 100 x 50 mm
- stootvoeg: 10 mm

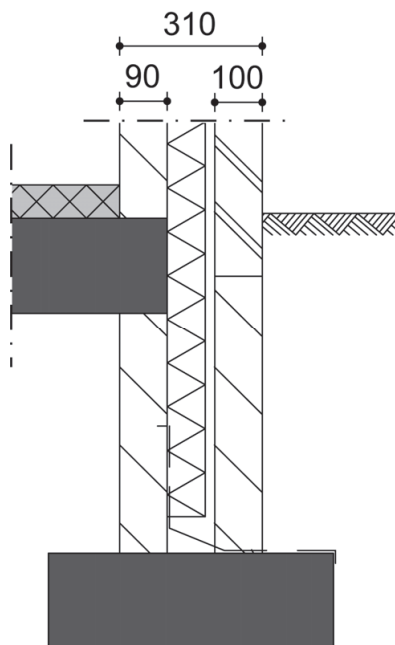
Koppenmaten berekenen

- Bereken de juiste buitenwerkse maten van de aanbouw in millimeters. Vul in de tabel je berekening en je antwoord in.

maat	berekening en antwoord in mm
5K-v
maat X

Maten aanbouw aftekenen

- Teken de buitenwerkse maat van de aanbouw af op de bestaande gevel.
- Breng deze buitenwerkse maat met een bouwhaak over op de bouwjukken.
- Teken de spouwmuur van één **zijgevel** volledig af op een bouwjuk. De examinerator vertelt je welke zijgevel en welk bouwjuk dit is.



- Ruim daarna je werkplek op.

Als je klaar bent met dit onderdeel lever je alle documenten in.