

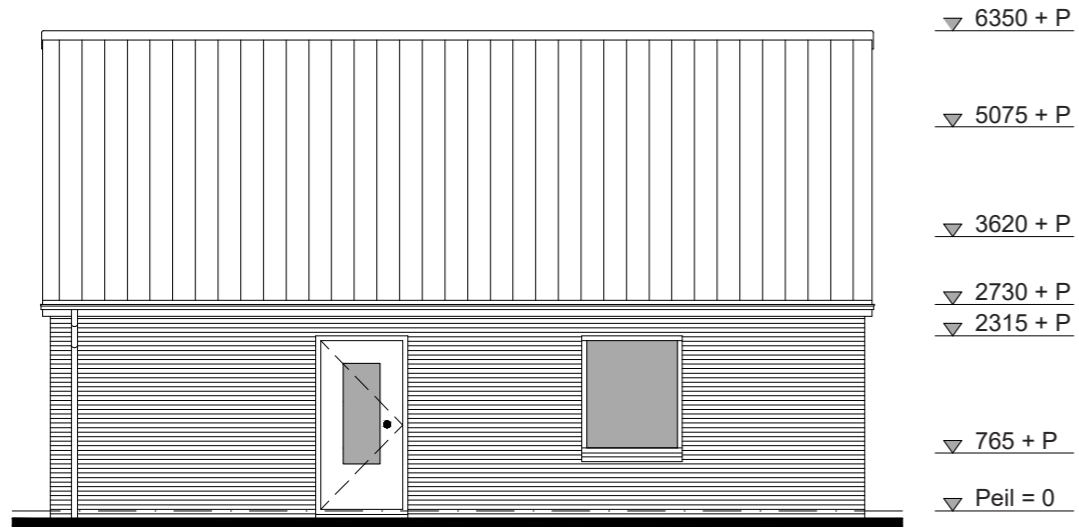
Examen VMBO-GL

**2024**

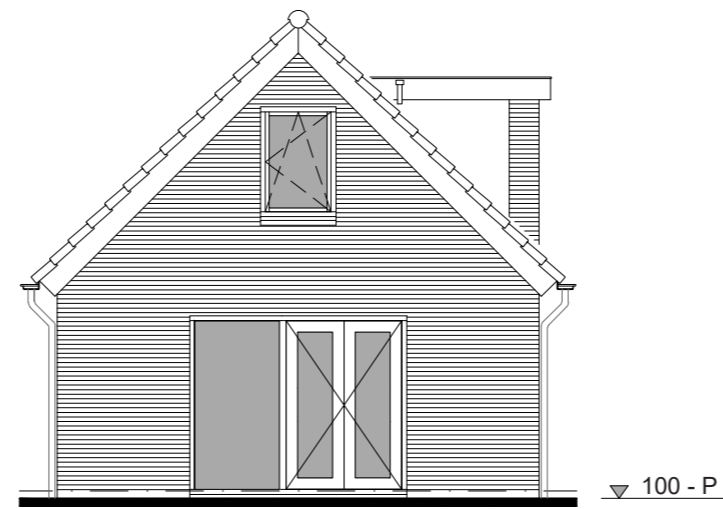
**versie blauw, onderdeel A**  
profielmodule 1 – bouwproces en bouwvoorbereiding

**profielvak-cspe BWI – GL**

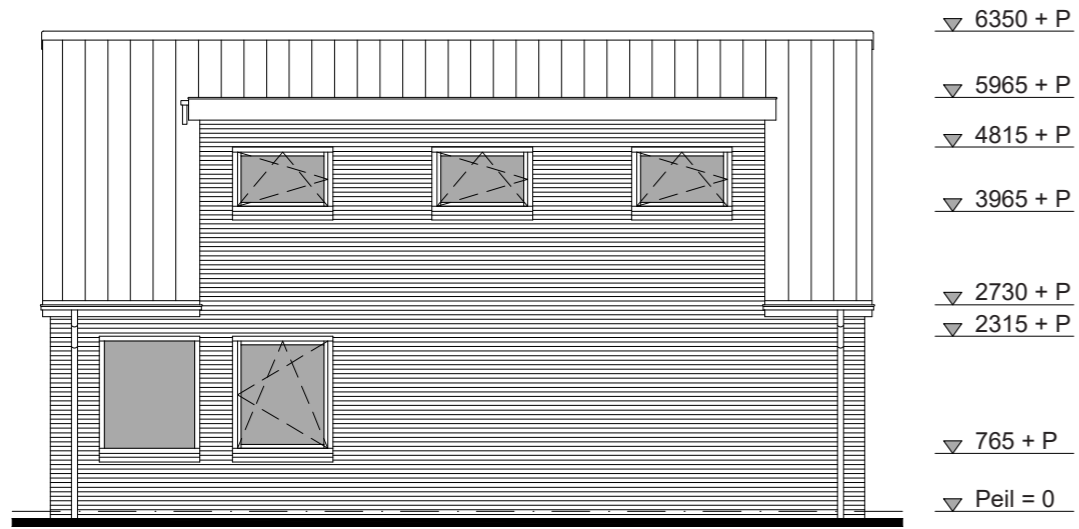
**bijlage 1**



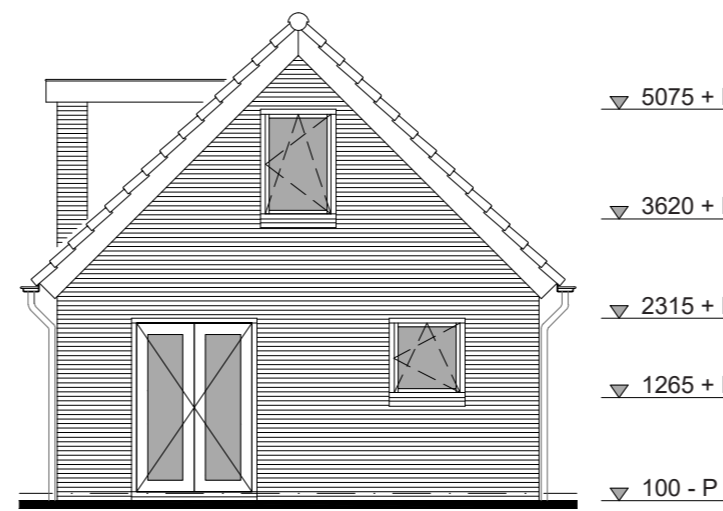
VOORGEVEL



RECHTER ZIJGEVEL



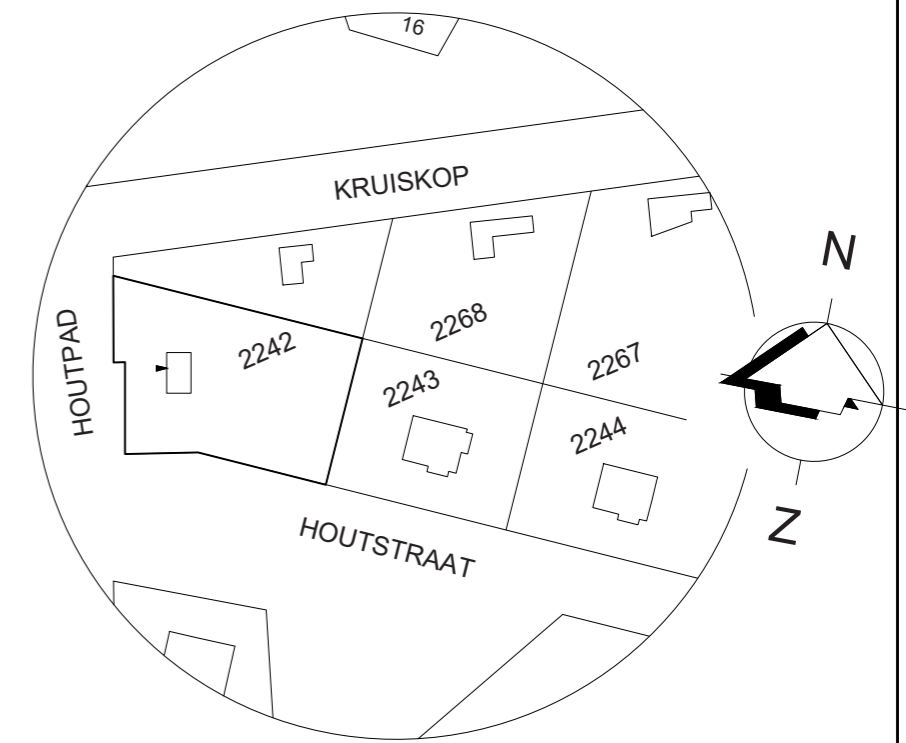
ACHTERGEVEL



LINKER ZIJGEVEL

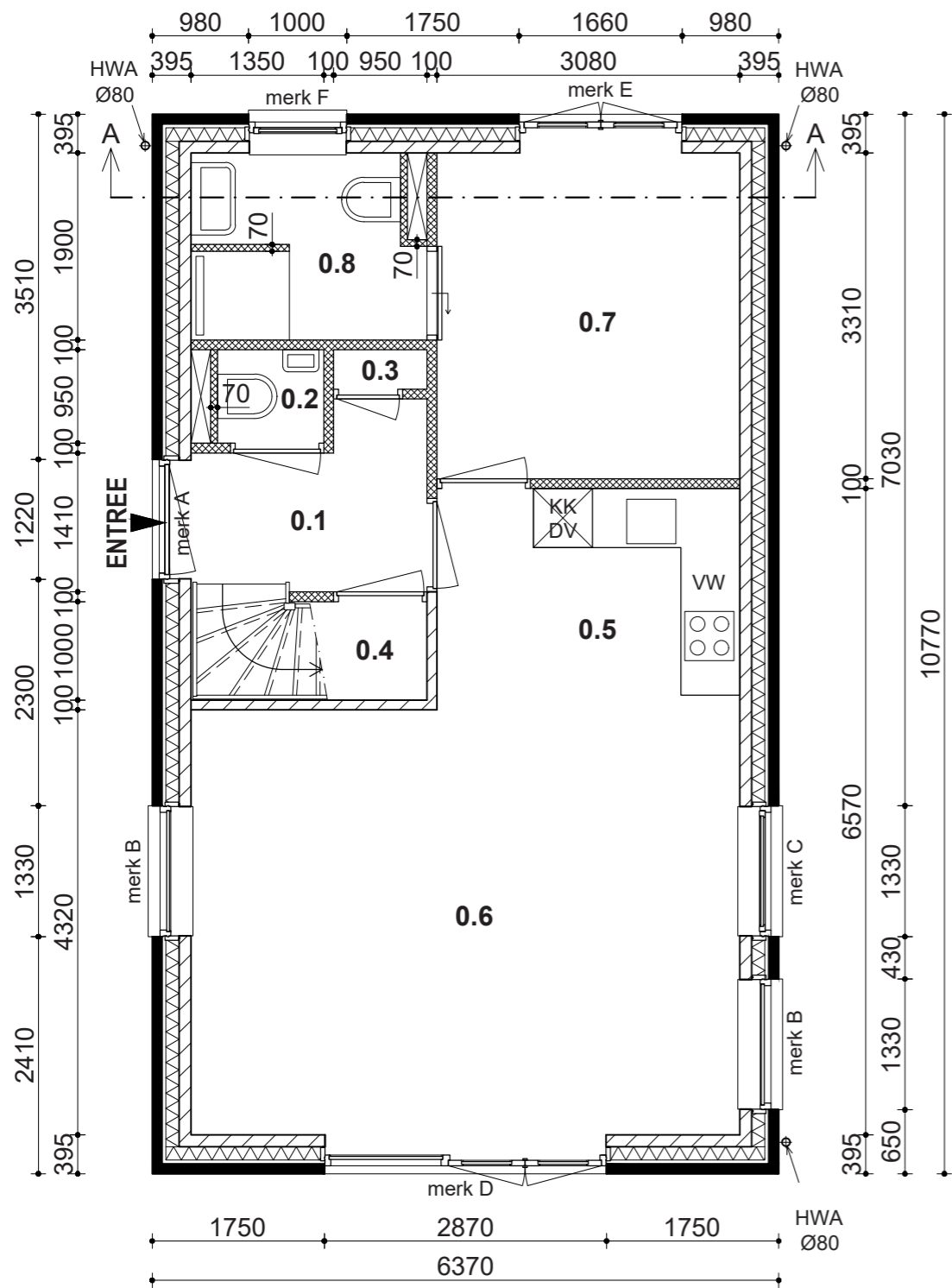
RENVOOI TBV GEVELS

kozijnen	meranti, RAL 9005
ramen	meranti, RAL 9003
deuren	merbau, RAL 6064
boeidelen	triplex, RAL 9003
■ beglazing	HR++ (gelaagd waar nodig)
— hang- en sluitwerk	SKG ***
▨ gevelstenen	baksteen, grijs
▤ dakpannen	betonnen pan, antraciet
HWA	zink

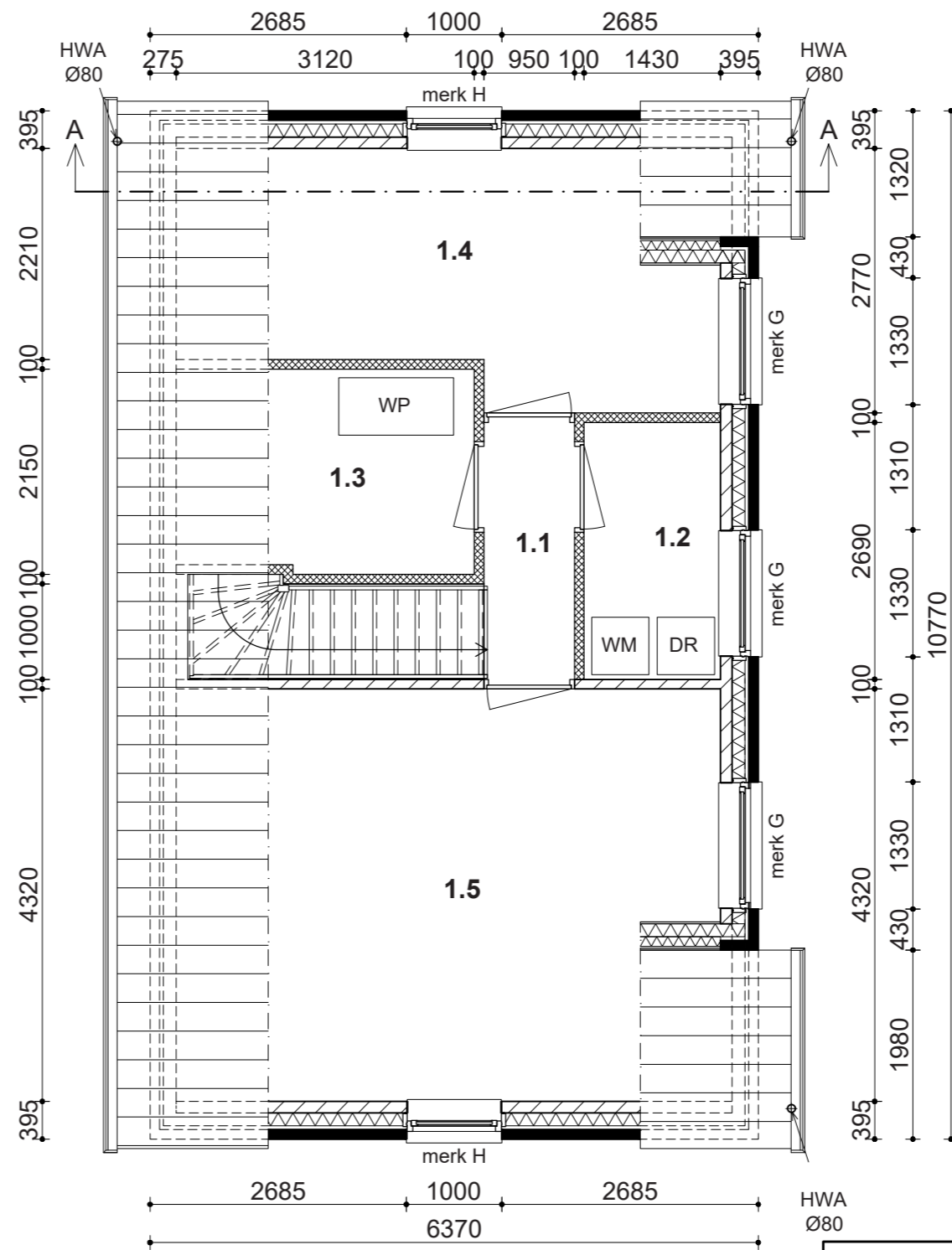


kadastrale gemeente: Spijk  
sectie: G

Project: Vakantiewoning		
Opdrachtgever: Familie Franken - Duits	Projectnr.: 22-777	Blad: 01 v. 03
Ontwerp: B.W.I. Architecten	Datum: 01-06-23	Tek.: TRu



PLATTEGROND BEGANE GROND



PLATTEGROND EERSTE VERDIEPING

RENVOOI

- BAKSTEEN
- KALKZANDSTEEN
- CELLENBETON
- ISOLATIE
- WASMACHINE
- WASDROGER
- KOELKAST
- DIEPVRIEZER
- VAATWASSER
- WARMTEPOMP

RUIMTES

- 0.1 HAL
- 0.2 WC
- 0.3 MK
- 0.4 TRAPKAST
- 0.5 KEUKEN
- 0.6 WOONKAMER
- 0.7 SLAAPKAMER
- 0.8 BADKAMER
- 1.1 OVERLOOP
- 1.2 WASRUIMTE
- 1.3 TECHNISCHE RUIMTE
- 1.4 BERGZOLDER
- 1.5 BERGZOLDER

<b>Project: Vakantiewoning</b>		
Opdrachtgever: Familie Franken - Duits	Projectnr.: 22-777	Blad: 02 v. 03
Ontwerp: B.W.I. Architecten	Datum: 23-06-23	Tek.: TRu

- betonnen sneldekpan
- panlat 22x38 mm

**prefab dakelement:**

- tengel 20x30 mm
- waterkerende laag
- houten sporen en isolatie
- binnenbeplating

- bakgoot type B44
- gootbeugel

- Muurplaat 70x175 mm
- F-anker

- cementdekvloer
- breedplaatvloer

- buitenspouwblad
- luchtspouw
- glaswol 135 mm
- binnenspouwblad

- cementdekvloer
- geïsoleerde kanaalplaatvloer type 200

- open stootvoeg
- dpc-folie tbv afwatering

- PS-funderingsbekisting
- wapening
- betonnen fundering 450x500

**RENVOOI**

-  baksteen
-  kalkzandsteen
-  cellenbeton
-  isolatie
-  vurenhout
-  beton
-  prefab beton

DETAIL 2

100 175 120

maaiveld

DETAIL 1

▼ 2730+P

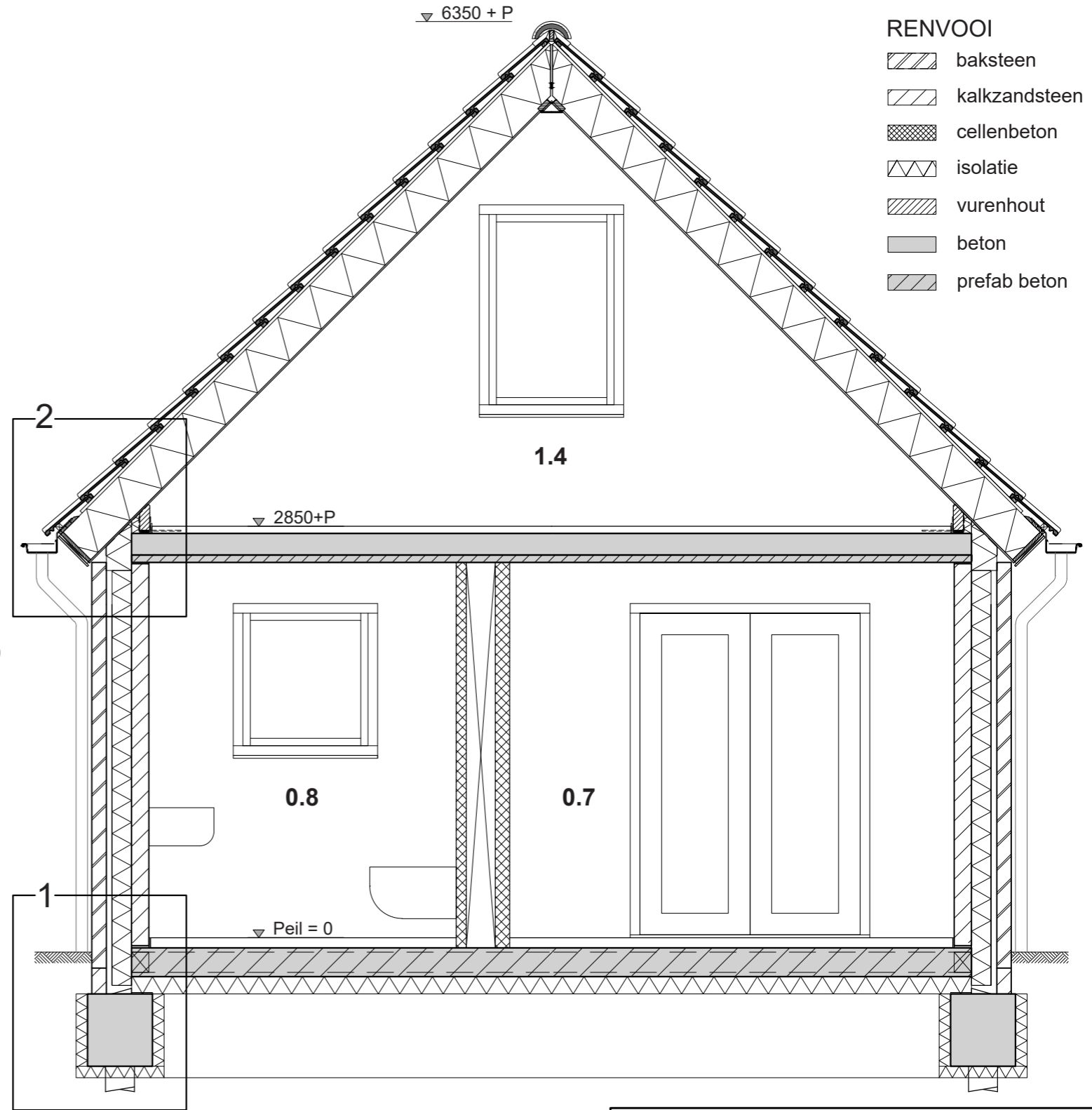
▼ 100 - P

▼ 890 - P

▼ 6350 + P

▼ 2850+P

▼ Peil = 0



DOORSNEDE A-A

Project: Vakantiewoning

Opdrachtgever:  
Familie Franken - Duits

Projectnr.:  
22-777

Blad:  
03 v. 03

Ontwerp:  
B.W.I. Architecten

Datum:  
01-06-23

Tek.:  
TRu