

Examen VMBO-BB

2024

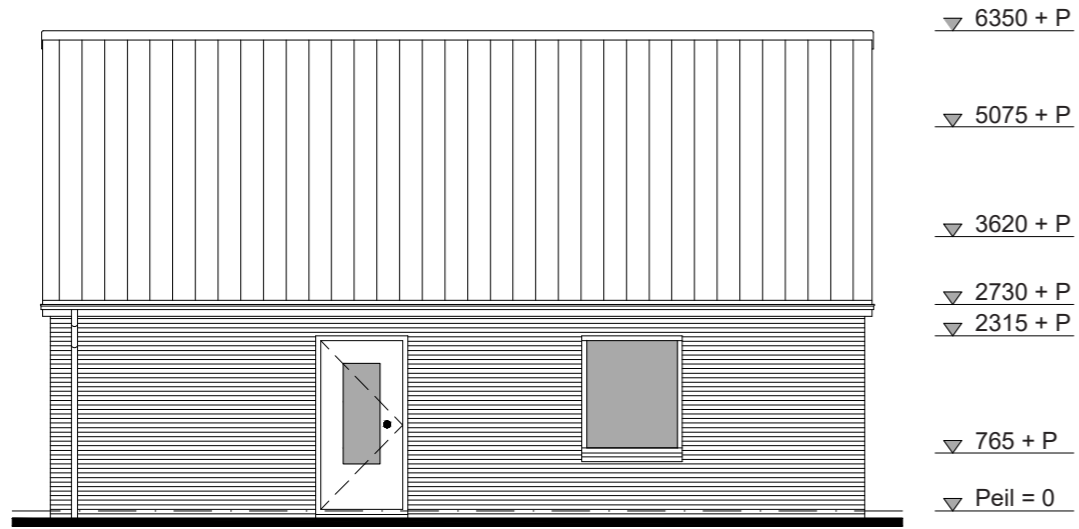
versie rood, onderdeel A
profielmodule 1 – bouwproces en bouwvoorbereiding

profielvak-cspe BWI – BB

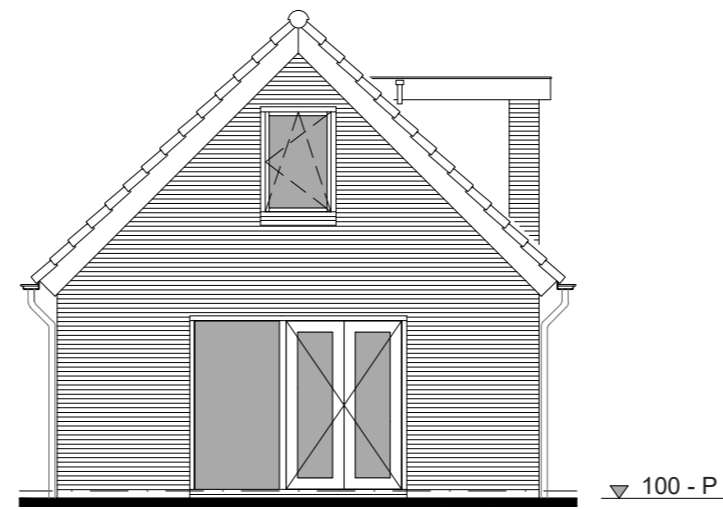
bijlage

RENVOOI TBV GEVELS

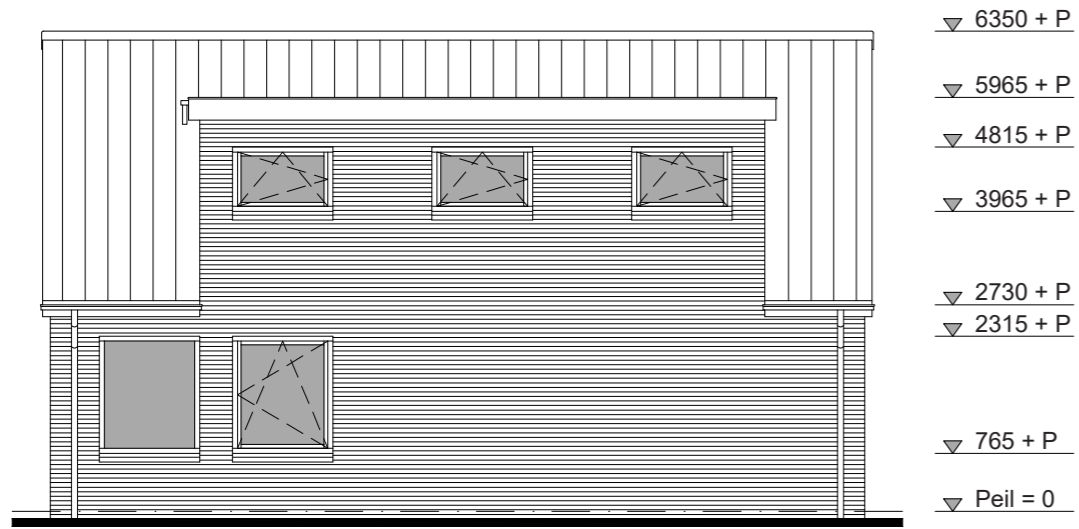
- kozijnen meranti, RAL 9005
- ramen meranti, RAL 9003
- deuren merbau, RAL 6064
- boeidelen triplex, RAL 9003
- beglazing HR++ (gelaagd waar nodig)
- hang- en sluitwerk SKG ***
- ▨ gevelstenen baksteen, grijs
- ▤ dakpannen betonnen pan, antraciet
- HWA zink



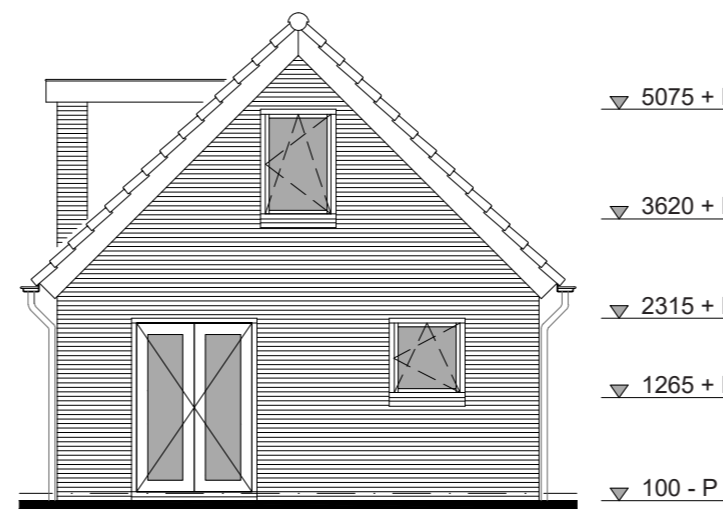
VOORGEVEL



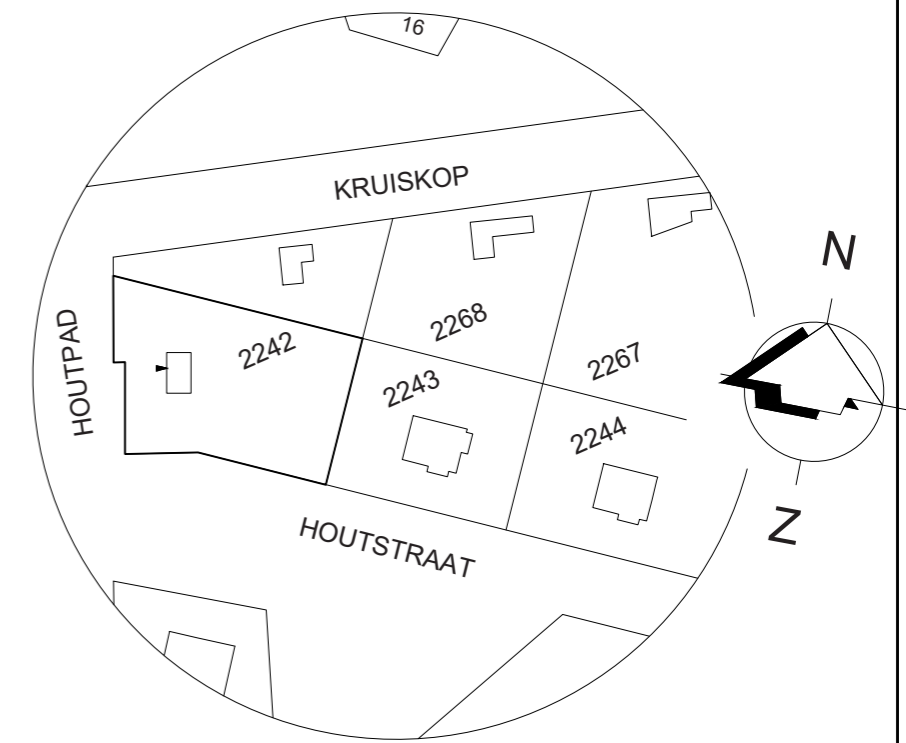
RECHTER ZIJGEVEL



ACHTERGEVEL

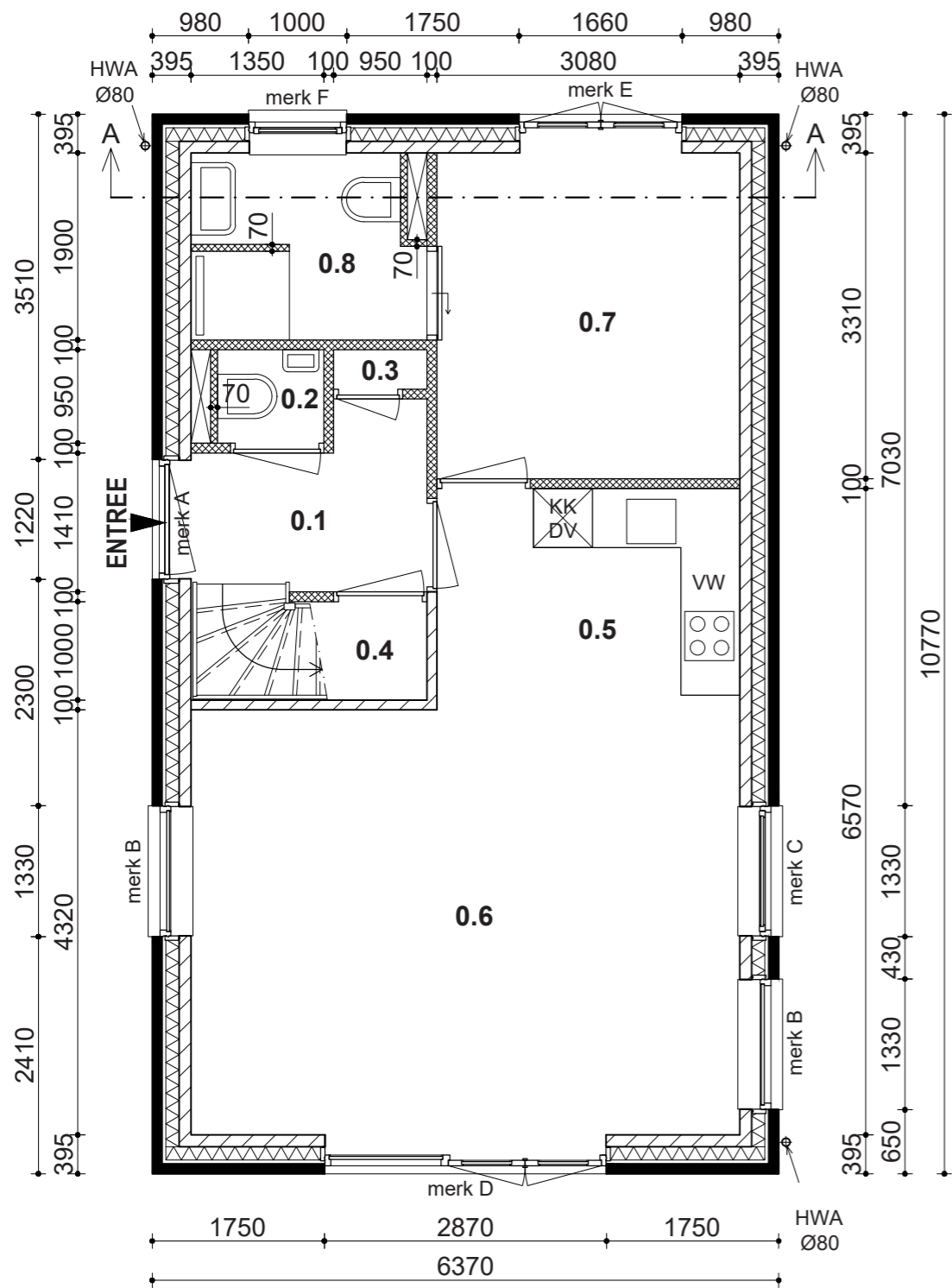


LINKER ZIJGEVEL

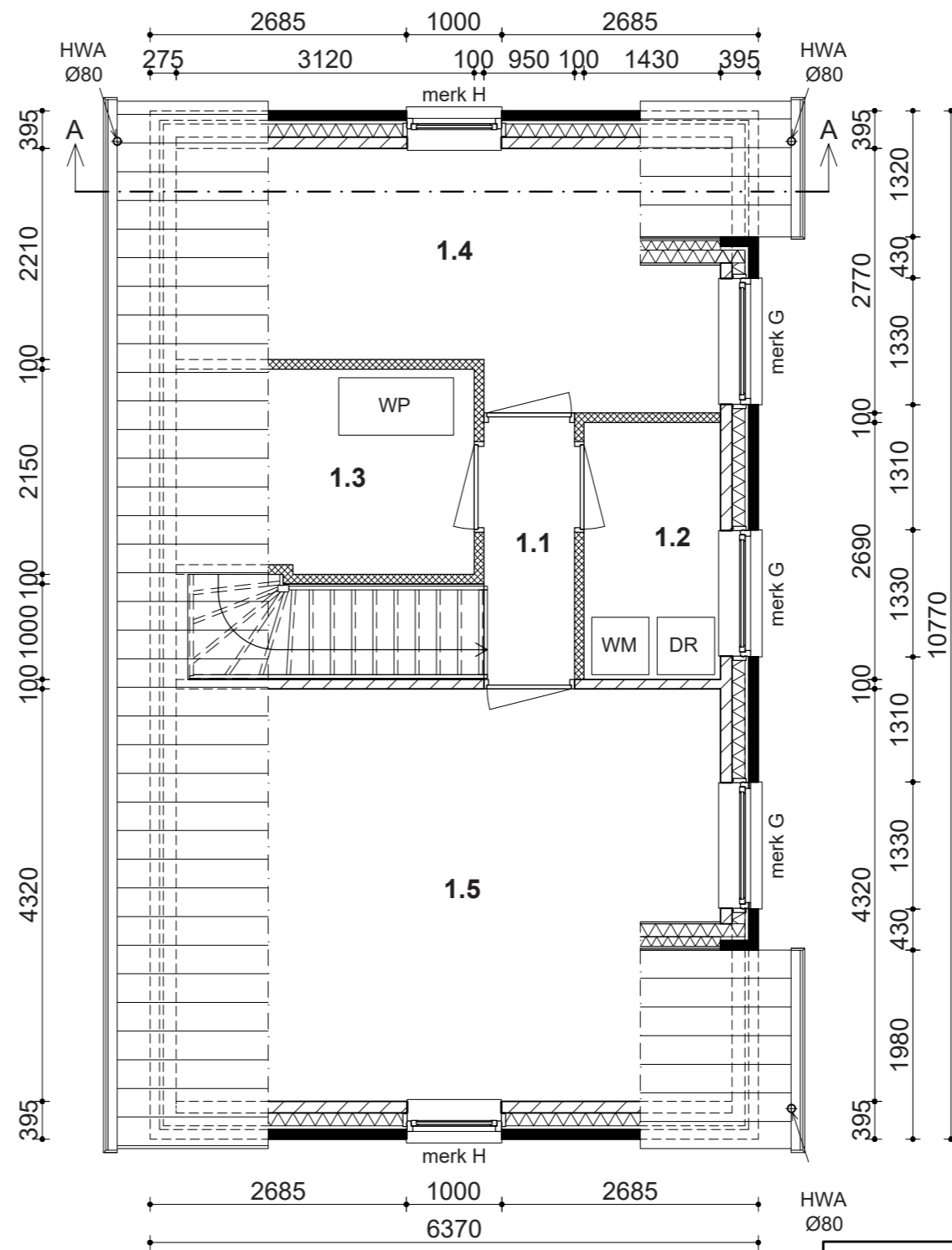


kadastrale gemeente: Spijk
sectie: G

Project: Vakantiewoning		
Opdrachtgever: Familie Franken - Duits	Projectnr.: 22-777	Blad: 01 v. 03
Ontwerp: B.W.I. Architecten	Datum: 01-06-23	Tek.: TRu



PLATTEGROND BEGANE GROND



PLATTEGROND EERSTE VERDIEPING

RENVOOI

- BAKSTEEN
- ▨ KALKZANDSTEEN
- ▩ CELLENBETON
- ▧ ISOLATIE
- WM WASMACHINE
- DR WASDROGER
- KK KOELKAST
- DV DIEPVRIEZER
- VW VAATWASSER
- WP WARMTEPOMP

RUIMTES

- 0.1 HAL
- 0.2 WC
- 0.3 MK
- 0.4 TRAPKAST
- 0.5 KEUKEN
- 0.6 WOONKAMER
- 0.7 SLAAPKAMER
- 0.8 BADKAMER
- 1.1 OVERLOOP
- 1.2 WASRUIMTE
- 1.3 TECHNISCHE RUIMTE
- 1.4 BERGZOLDER
- 1.5 BERGZOLDER

Project: Vakantiewoning		
Opdrachtgever: Familie Franken - Duits	Projectnr.: 22-777	Blad: 02 v. 03
Ontwerp: B.W.I. Architecten	Datum: 23-06-23	Tek.: TRu

- betonnen sneldekpan
- panlat 22x38 mm

prefab dakelement:

- tengel 20x30 mm
- waterkerende laag
- houten sporen en isolatie
- binnenbeplating

- bakgoot type B44
- gootbeugel

- Muurplaat 70x175 mm
- F-anker

- cementdekvloer
- breedplaatvloer

- buitenspouwblad
- luchtspouw
- glaswol 135 mm
- binnenspouwblad

- cementdekvloer
- geïsoleerde kanaalplaatvloer type 200

- open stootvoeg
- dpc-folie tbv afwatering

- PS-funderingsbekisting
- wapening
- betonnen fundering 450x500

RENVOOI

-  baksteen
-  kalkzandsteen
-  cellenbeton
-  isolatie
-  vurenhout
-  beton
-  prefab beton

DETAIL 2

100 175 120

300

50
200

maaiveld

70
320

DETAIL 1

▽ 6350 + P

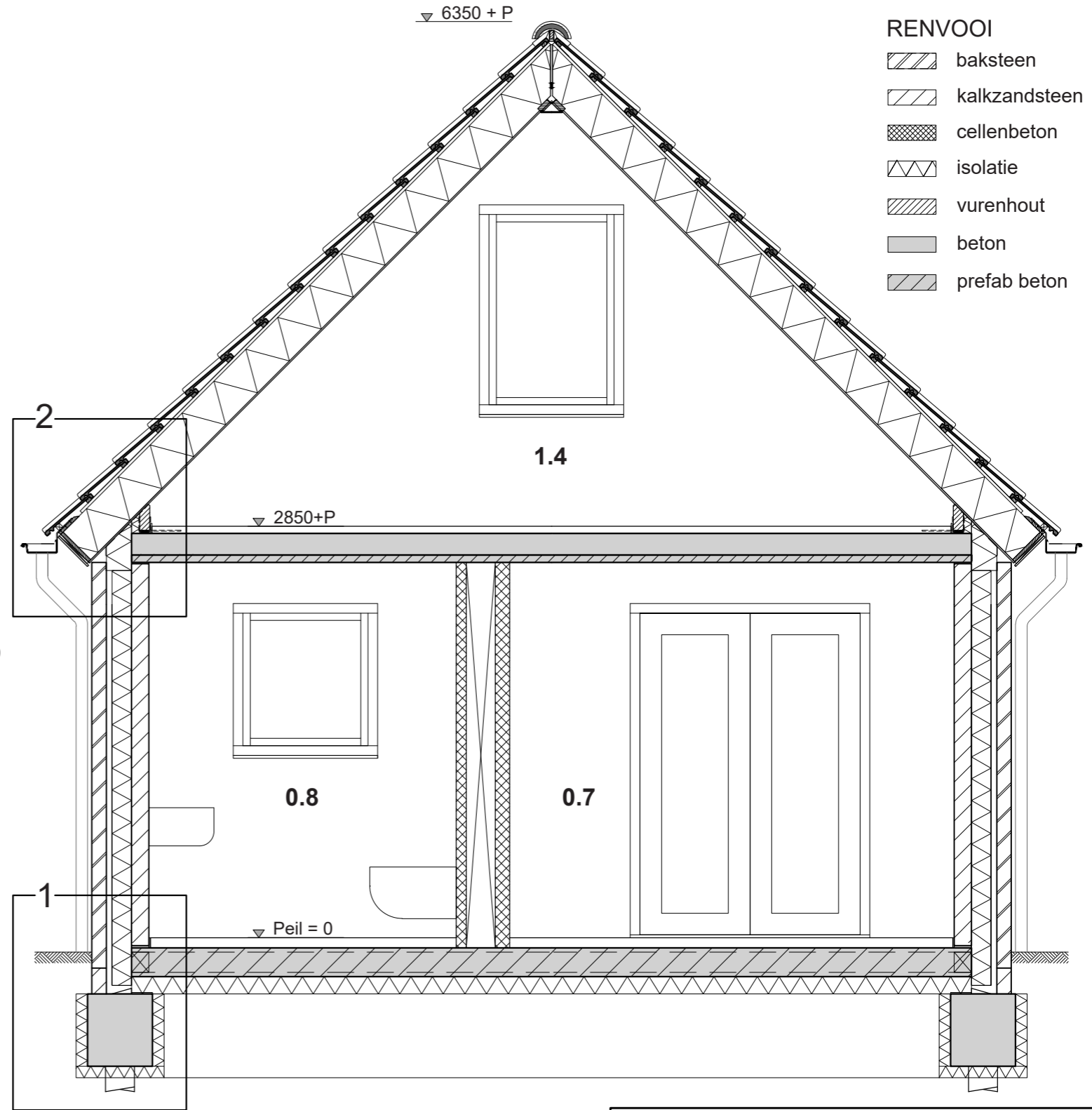
▽ 2730+P

▽ 2850+P

▽ 100 - P

▽ 890 - P

▽ Peil = 0



DOORSNEDE A-A

Project: Vakantiewoning

Opdrachtgever:
Familie Franken - Duits

Projectnr.:
22-777

Blad:
03 v. 03

Ontwerp:
B.W.I. Architecten

Datum:
01-06-23

Tek.:
TRu