

aardrijkskunde

Kaartenkatern

Inhoudsopgave

Overzichtskarten

Wereld	3
Aarde	4
Europa	5
Midden-Oosten en Zuid-Azië	6
Midden-Amerika	7

Thematische karten

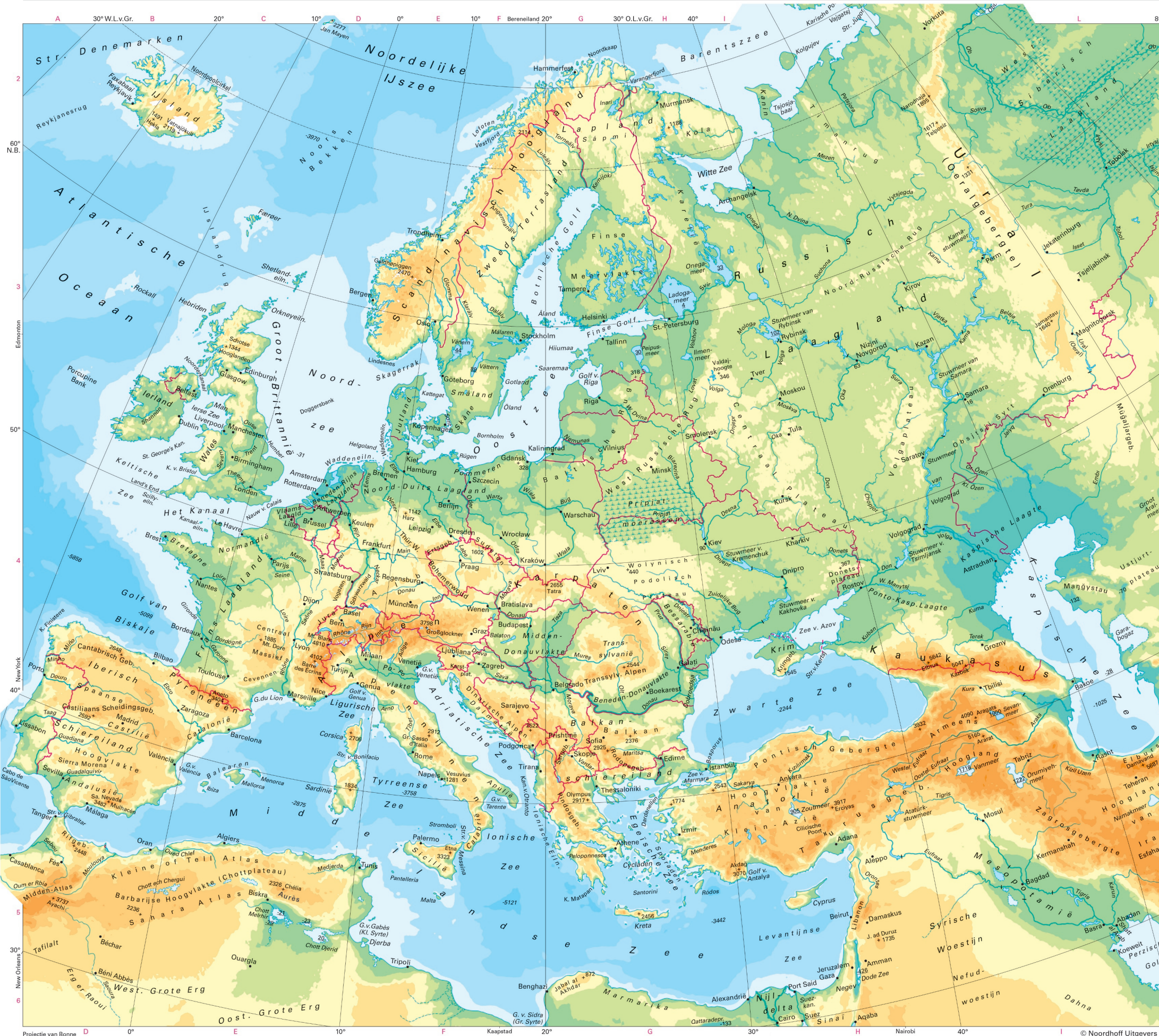
Aarde Platen tektoniek	8
Aarde Klimaat	9
Aarde Klimaatgebieden / Zeestromen	10
Amazonië Ontbossing	11

Behoudens de in of krachtens de Auteurswet gestelde uitzonderingen mag niets uit dit werk zonder voorafgaande schriftelijke toestemming van de uitgever openbaar worden gemaakt en/of veelevoudigd door middel van druk, fotokopie, scanning, computersoftware of andere elektronische veelevoudiging of op welke wijze dan ook.





Ginzburg IX-projectie 6 140° 7 130° 8 120° 9 110° 10 100° 11 90° 12 80° 13 70° 14 60° 15 50° 16 40° 17 30° 18 20° 19 10° 20 0° 21 10° 22 20° 23 30° 24 40° 25 50° 26 60° 27 70° 28 80° 29 90° 30 100° 31 110° 32 120° 33 130° 34 140° 35 150° 36 160° 37 170° 38 180° 39 170° 40 160° 41 150° 42 140° 43 130° 44 120° 45 110° © Noordhoff Uitgevers bv



LEGENDA

Land en water

- +2038 Hoogtepunt met hoogtecijfer (in meters)
- ≡ Bergpas
- 2560 Dieptecijfer (in meters)
- Landijs, gletsjer
- Moeras
- 183 Meer met hoogte waterspiegel (in meters)
- Zoutmeer
- Meer met wisselende kustlijn
- Koraalrif
- Rivier
- Wadi
- Rivier met waterval of stroomversnelling
- Stuwdam en stuwmeer
- Kanaal

Verkeer

- Autosnelweg } op overzichtskaarten
- Autoweg } 1 : 7500000 en groter
- Autosnelweg } op overzichtskaarten
- } kleiner dan 1 : 7500000
- Wegen in aanleg
- Verkeerstunnel
- Spoorweg
- Hogesnelheidslijn
- Spoorwegtunnel
- Luchthaven
- Vliegveld
- Veerdienst

Grenzen

- Landsgrens
- Landsgrens, omstreden of niet definitief
- Provincie- of overeenkomstige grens
- Grens van politiek afhankelijk gebied
- Nationaal park
- Datumgrens

Plaatsymbolen

- BEIJING Plaats met 10 miljoen inwoners of meer
- NEW YORK Plaats met 5 - 10 miljoen inwoners
- BRASILIA Plaats met 2,5 - 5 miljoen inwoners
- SOFIA Plaats met 1 - 5 miljoen inwoners
- Benghazi Plaats met 500 000 - 1 miljoen inwoners
- Córdoba Plaats met 250 000 - 500 000 inwoners
- Hobart Plaats met 100 000 - 250 000 inwoners
- Siena Plaats met 50 000 - 100 000 inwoners
- Narvik Plaats met 10 000 - 50 000 inwoners
- Aspen Plaats met minder dan 10 000 inwoners
- New Delhi Hoofdstad binnen de agglomeratie van een andere stad

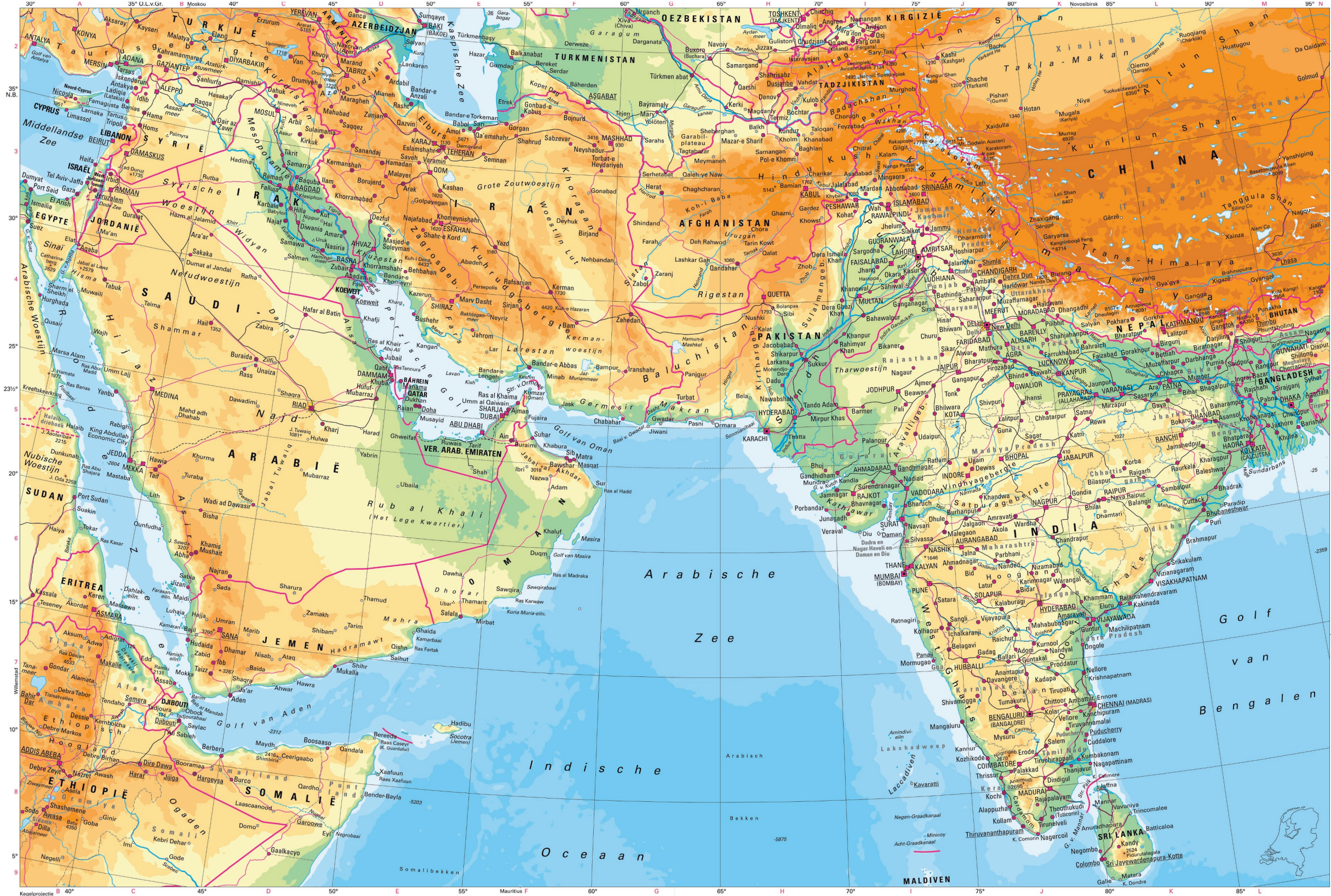
Op overzichtskaarten met een schaal van 1 : 12500000 en groter geven de symbolen de steden weer, op kleinere schalen worden de agglomeraties weergegeven.

Schaal 1 : 6000000 en groter

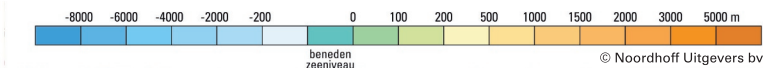
Stedelijke agglomeratie met 1 miljoen inwoners of meer (voor België en de Alpen gelden andere richtlijnen; zie aldaar)

Overige symbolen

- Bijzonder object
- Ruïne
- Magnetische pool



Schaal 1 : 19.000.000



LEGENDA

- Land en water**
- +2038 Hoogtepunt met hoogtecijfer (in meters)
 - ≡ Bergpas
 - 2560 Dieptecijfer (in meters)
 - Landijs, gletsjer
 - Moeras
 - 183 Meer met hoogte waterspiegel (in meters)
 - Zoutmeer
 - Meer met wisselende kustlijn
 - Koraalrif
 - Rivier
 - Wadi
 - Rivier met waterval of stroomversnelling
 - Stuwdam en stuwmeer
 - Kanaal
- Verkeer**
- Autosnelweg } op overzichtskaarten
 - Autoweg } 1 : 750000 en groter
 - Auto(snel)weg } op overzichtskaarten
 - Wegen in aanleg } kleiner dan 1 : 750000
 - Verkeerstunnel
 - Spoorweg
 - Hogesnelheidslijn
 - Spoorwegtunnel
 - Luchthaven
 - Vliegveld
 - Veerdienst
- Grenzen**
- Landsgrens
 - Landsgrens, overstreden of niet definitief
 - Provincie- of overeenkomstige grens
 - Grens van politiek afhankelijk gebied
 - Nationaal park
 - Datumgrens
- Plaatsymbolen**
- BEIJING Plaats met 10 miljoen inwoners of meer
 - NEW YORK Plaats met 5 - 10 miljoen inwoners
 - BRASÍLIA Plaats met 2,5 - 5 miljoen inwoners
 - SOFIA Plaats met 1 - 5 miljoen inwoners
 - Córdoba Plaats met 500 000 - 1 miljoen inwoners
 - Córdoba Plaats met 250 000 - 500 000 inwoners
 - Hobart Plaats met 100 000 - 250 000 inwoners
 - Siena Plaats met 50 000 - 100 000 inwoners
 - Narvik Plaats met 10 000 - 50 000 inwoners
 - Aspen Plaats met minder dan 10 000 inwoners
 - New Delhi Hoofdstad binnen de agglomeratie van een andere stad
- Op overzichtskaarten met een schaal van 1 : 12500000 en groter geven de symbolen de steden weer, op kleinere schalen worden de agglomeraties weergegeven.
- Schaal 1 : 6000000 en groter**
- Stedelijke agglomeratie met 1 miljoen inwoners of meer (voor België en de Alpen gelden andere richtlijnen; zie aldaar)
- Overige symbolen**
- Bijzonder object
 - Ruïne
 - Magnetische pool



LEGENDA

- Land en water**
- +2038 Hoogtepunt met hoogtecijfer (in meters)
 - = Bergpas
 - 2560 Dieptecijfer (in meters)
 - Landijs, gletsjer
 - Moeras
 - 183 Meer met hoogte waterspiegel (in meters)
 - Zoutmeer
 - Meer met wisselende kustlijn
 - Koraalrif
 - Rivier
 - Wadi
 - Rivier met waterval of stroomversnelling
 - Stuwdam en stuwmeer
 - Kanaal

- Verkeer**
- Autosnelweg } op overzichtskarten
 - Autoweg } 1 : 750000 en groter
 - Auto(snel)weg } op overzichtskarten
 - Wegen in aanleg } kleiner dan 1 : 750000
 - Verkeerstunnel
 - Spoorweg
 - Hogesnelheidslijn
 - Spoorwegtunnel
 - Luchthaven
 - Vliegveld
 - Veerdienst

- Grenzen**
- Landsgrens
 - Landsgrens, omstreden of niet definitief
 - Provincie- of overeenkomstige grens
 - Grens van politiek afhankelijk gebied
 - Nationaal park
 - Datumgrens

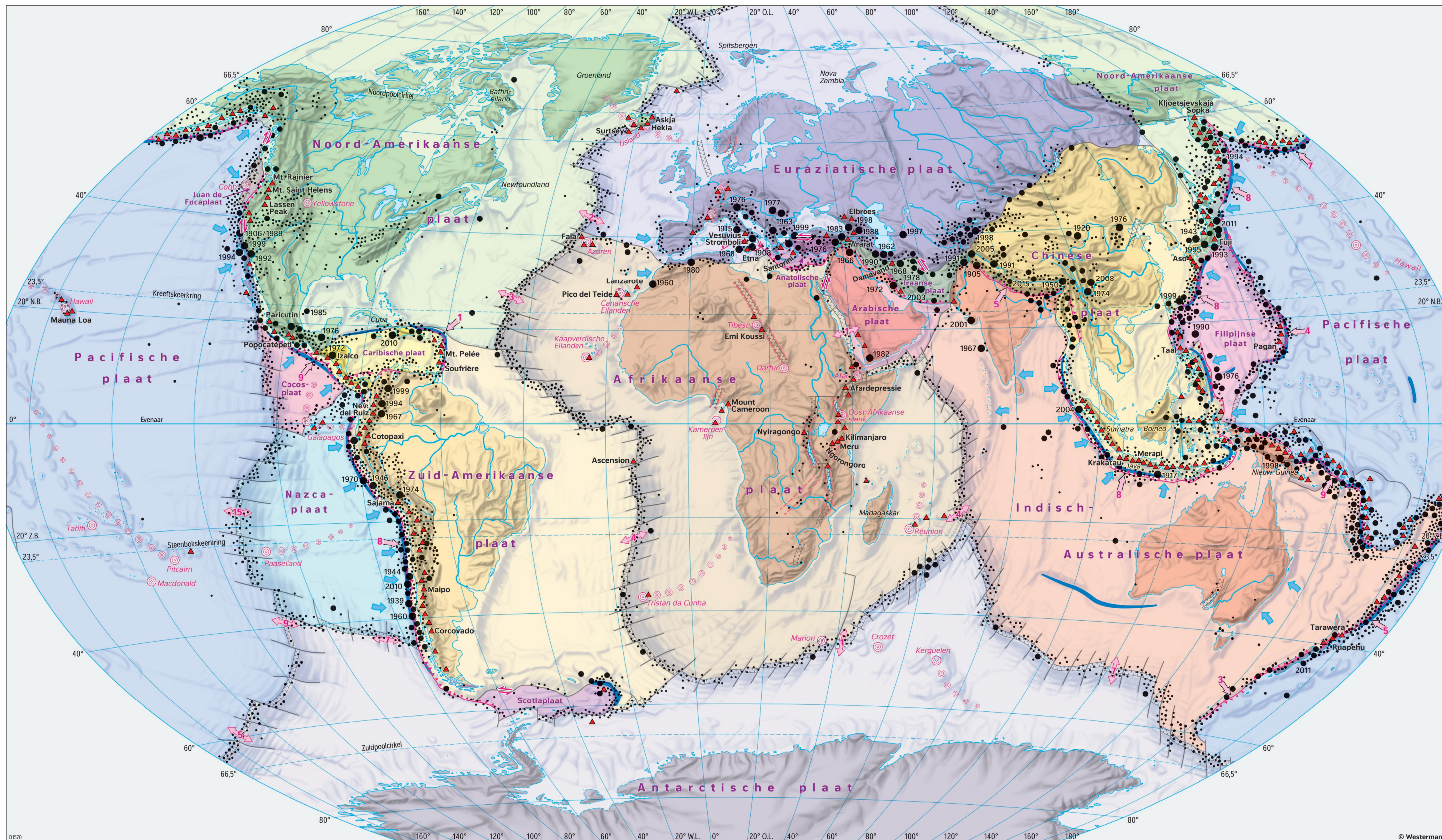
- Plaatsymbolen**
- BEIJING Plaats met 10 miljoen inwoners of meer
 - NEW YORK Plaats met 5 - 10 miljoen inwoners
 - BRASÍLIA Plaats met 2,5 - 5 miljoen inwoners
 - SOFIA Plaats met 1 - 5 miljoen inwoners
 - Benghazi Plaats met 500 000 - 1 miljoen inwoners
 - Córdoba Plaats met 250 000 - 500 000 inwoners
 - Hobart Plaats met 100 000 - 250 000 inwoners
 - Siena Plaats met 50 000 - 100 000 inwoners
 - Narvik Plaats met 10 000 - 50 000 inwoners
 - Aspen Plaats met minder dan 10 000 inwoners
 - New Delhi Hoofdstad binnen de agglomeratie van een andere stad

- Op overzichtskarten met een schaal van 1 : 1250000 en groter geven de symbolen de steden weer, op kleinere schalen worden de agglomeraties weergegeven.
- Schaal 1 : 600000 en groter**
- Stedelijke agglomeratie met 1 miljoen inwoners of meer (voor België en de Alpen gelden andere richtlijnen; zie aldaar)

- Overige symbolen**
- Bijzonder object
 - Ruïne
 - Magnetische pool

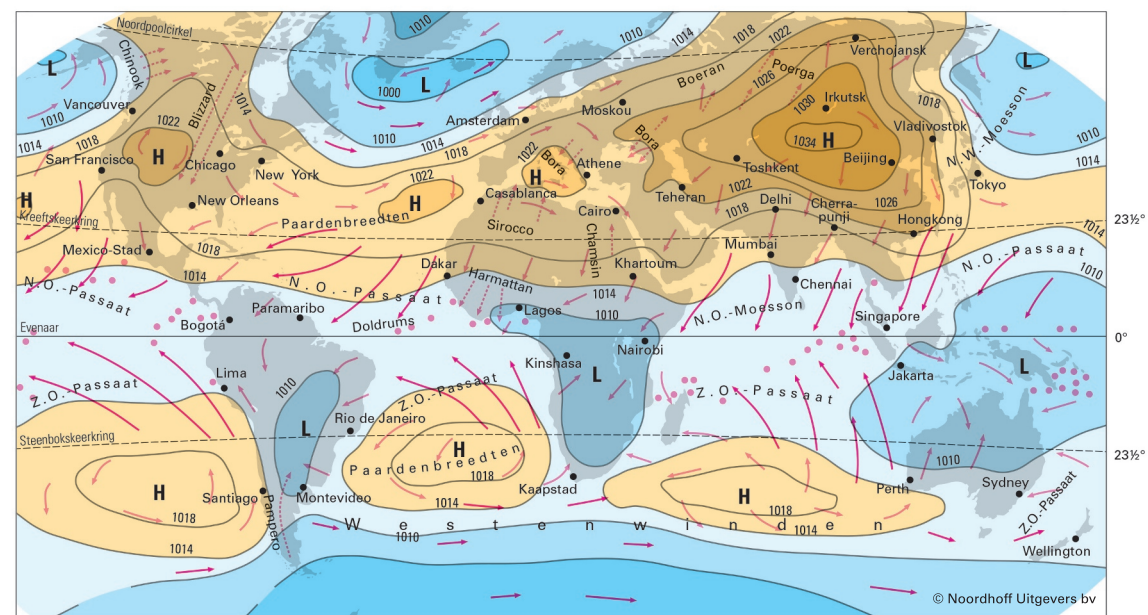


Schaal 1: 17.500.000



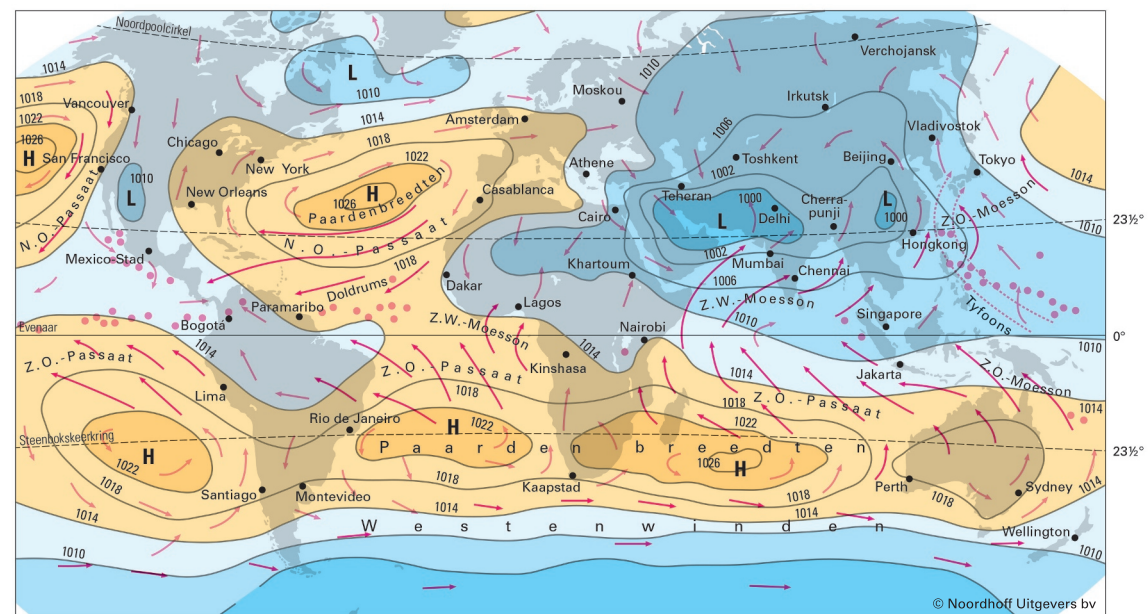
<p>Platentektoniek</p> <ul style="list-style-type: none"> Plaatgrens (deels vermoedelijk) Ontstaan van nieuwe plaatgrenzen Oceanische rug met dwarsbreuken en centrale kloof Trog 	<p>Aardbevingen</p> <ul style="list-style-type: none"> Epicentra van aard- en zeebevingen (tot 700 km diep) Zware tot zeer zware beving (sterkte hoger dan 7 op de schaal van Richter, hypocentrum minder dan 60 km diep) 	<p>Vulkanisme</p> <ul style="list-style-type: none"> 2011 Catastrofale aardbeving met jaartal Tsunami-risico Vulkan uit het kwartaal Hotspot in de aardmantel Ketten van dode vulkanen
--	--	---

LUCHTDruk EN WINDEN IN JANUARI

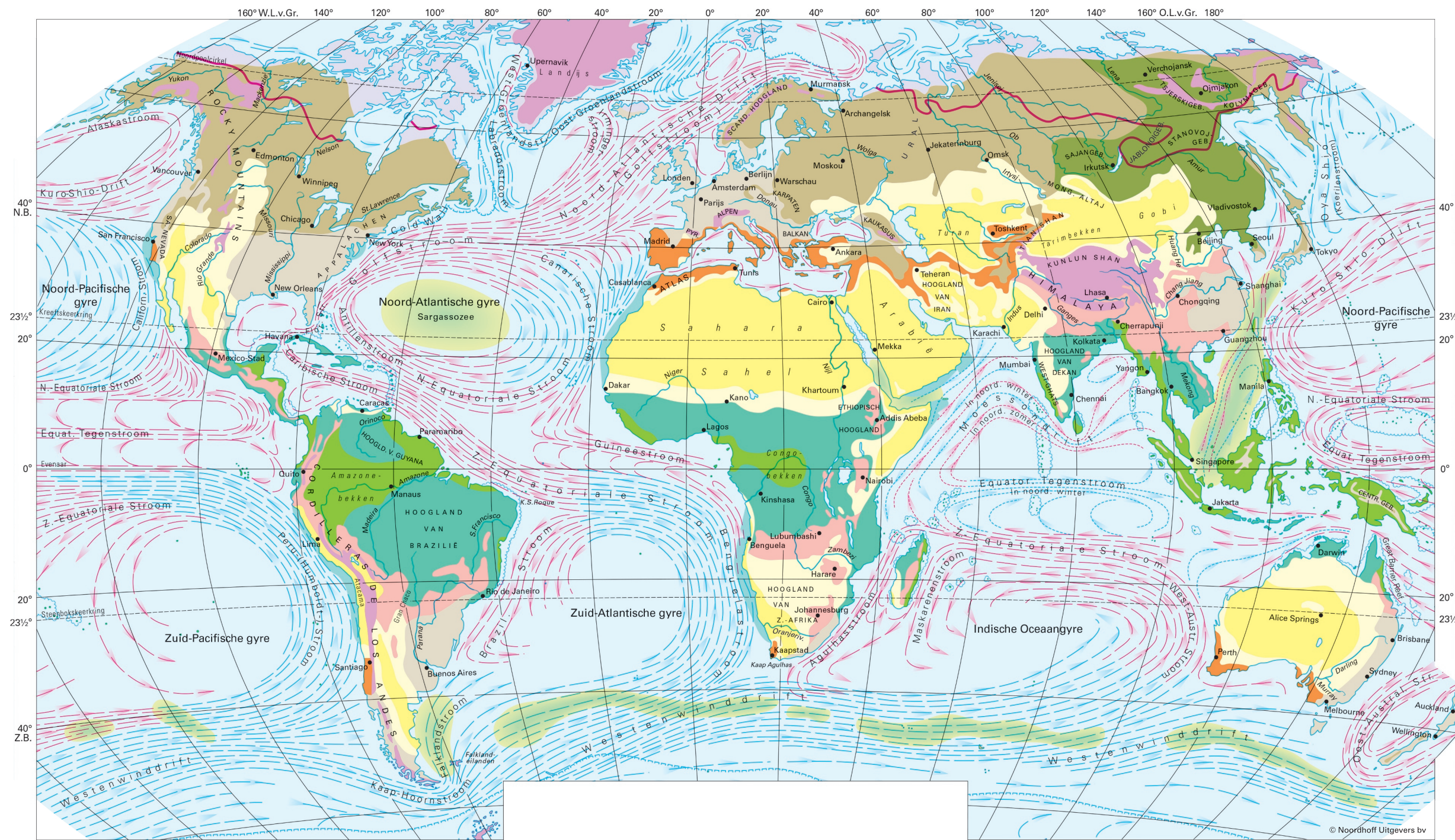


Schaal 1: 200.000.000

LUCHTDruk EN WINDEN IN JULI



Schaal 1: 200.000.000



A. Tropische regenklimaten

- Tropisch regenwoudklimaat (Af)
- Savanneklimaat (Aw en As)

B. Droge klimaten

- Steppeklimaat (BS)
- Woestijnklimaat (BW)

C. Maritieme klimaten van de gematigde zone

- Met droge zomer (Mediterraan klimaat; C_s)
- Met droge winter (Chinaklimaat; C_w)
- Neerslag in alle jaargetijden (C_f)

D. Continentale klimaten

- Neerslag in alle jaargetijden (D_f)
- Met droge winter (D_w)

E. Polaire klimaten

- Toendraklimaat (ET)
- Sneeuw- (en hooggebergte-) klimaat (EF en EH)

- Zuidgrens van de permafrost (permanent bevroren ondergrond)

- Koude kustwateren (opstijgend dieptewater)

Zeestromen

- Relatief warme zeestroom
- Relatief koude zeestroom

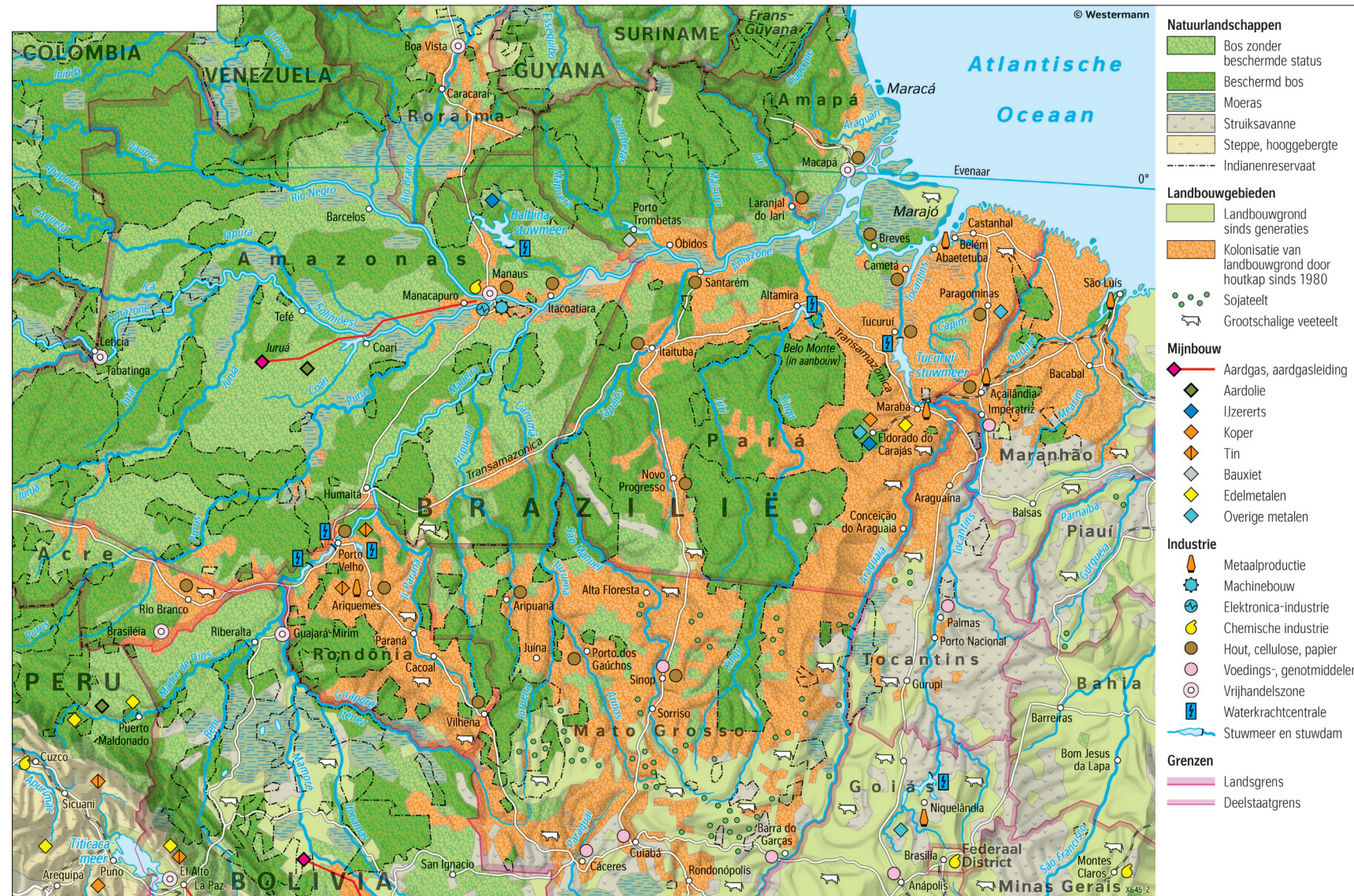
- Grens pakijis (wintertoestand)
- Koraalrif
- Drijvend wier

In het moessongebied:

- Circulatie van relatief warm zeewater in noordelijke zomer
- Circulatie van relatief koud zeewater in noordelijke winter

(Klimaatgebieden vrij naar Köppen/Geiger)

Schaal 1: 90.000.000



Schaal 1: 16.000.000