

Quick scan

23117 VWO wiskunde C 2023 tijdvak 1

Wat is uw oordeel over de moeilijkheidsgraad van het examen?

Ik vind het examen

te moeilijk.

moeilijk.

niet te moeilijk/niet te makkelijk.

makkelijk.

te makkelijk.

Abs.

16 6%

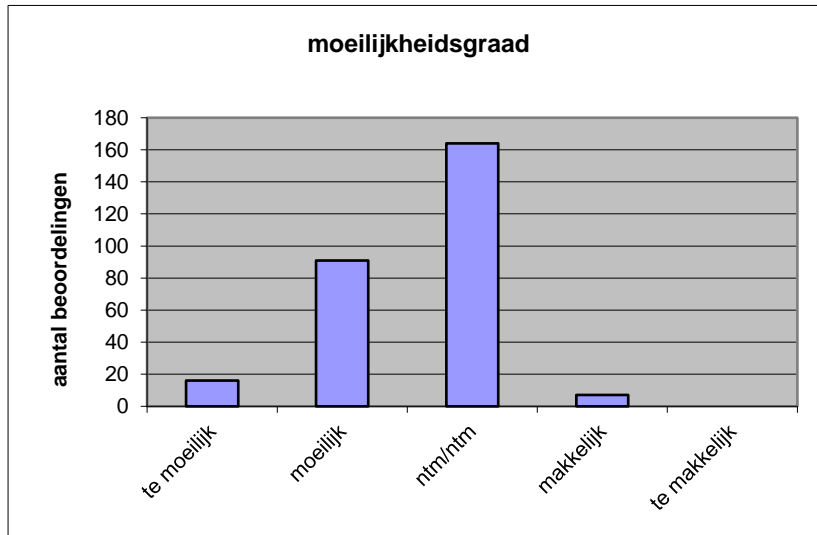
91 33%

164 59%

7 3%

0 0%

N= 278 100%



gemiddelde	2,58
standaardafw.	0,64

Wat is uw oordeel over de lengte van het examen in verhouding tot de tijd die de kandidaat ervoor beschikbaar heeft?

Het examen is

te lang.

precies goed.

te kort.

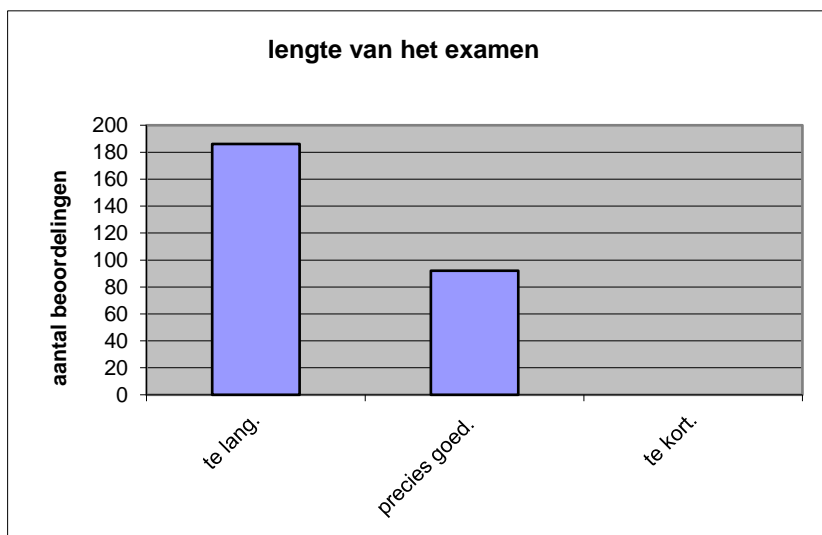
Abs.

186 67%

92 33%

0 0%

N= 278 100%



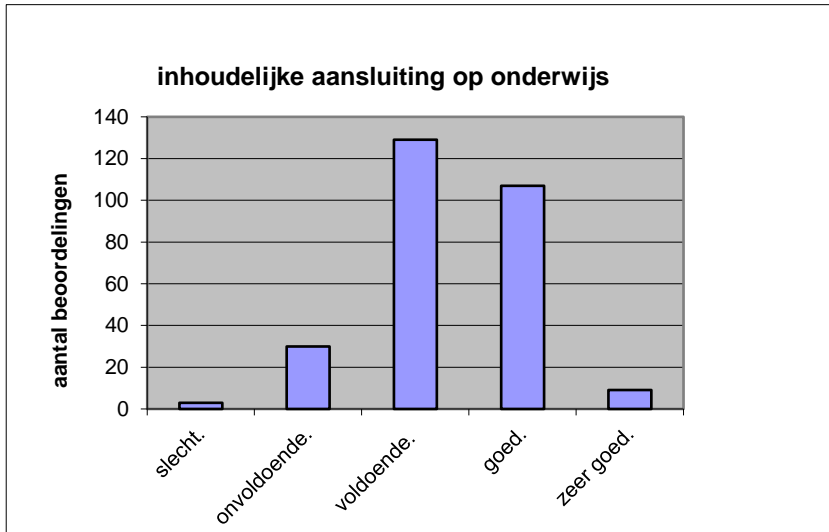
gemiddelde	1,33
standaardafw	0,47

Wat is uw oordeel over de inhoudelijke aansluiting van het examen bij het gegeven onderwijs?

- zeer goed.
- goed.
- voldoende.
- onvoldoende.
- slecht.

	Abs	Perc.
zeer goed.	9	3%
goed.	107	38%
voldoende.	129	46%
onvoldoende.	30	11%
slecht.	3	1%
N=	278	100%

gemiddelde	3,32
standaardafw	0,75

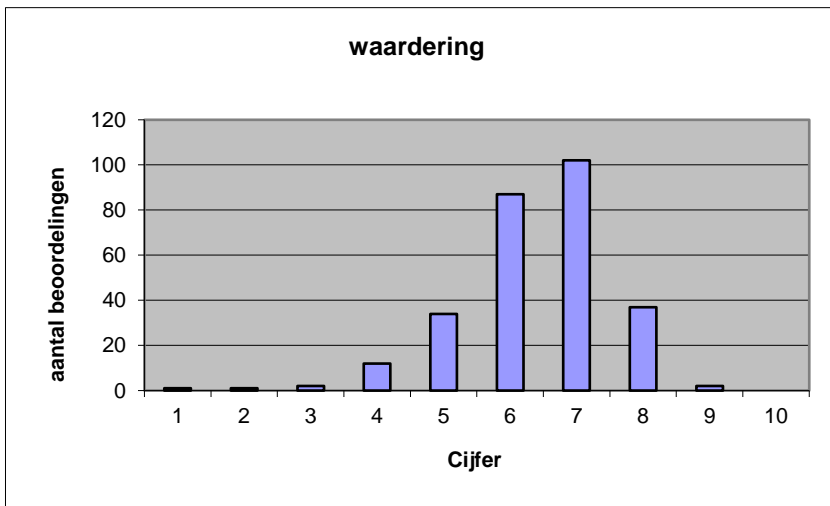


Welk cijfer zou u dit examen geven?
Ik geef dit examen een:

- 1
- 2
- 3
- 4
- 5
- 6
- 7
- 8
- 9
- 10

	Abs.	Perc.
1	1	0%
2	1	0%
3	2	1%
4	12	4%
5	34	12%
6	87	31%
7	102	37%
8	37	13%
9	2	1%
10	0	0%
N=	278	100%

gemiddelde	6,39
standaardafw	1,15



Quick scan
VWO wiskunde C 2023 tijdvak 1

Correlatietabel

	Lengte examen		
		Aansluiting onderwijs	
			Cijfer examen (waardering)
Moeilijkheidsgraad	0,27	0,31	0,60
Lengte examen		0,11	0,32
Aansluiting onderwijs			0,61

Moeilijkheidsgraad	1 = te moeilijk, 5 = te makkelijk
Lengte examen	1 = te lang, 3 = te kort
Aansluiting onderwijs	hercodeerd: slecht=1; zeer goed=5
Cijfer examen (waardering)	1=slecht; 10 = uitmuntend

Ingeschreven leerlingen	951
Ingezonden leerlingen	915
Totaal aantal scholen	312
Aantal reacties	278
Van aantal scholen	272
Percentage van totaal aantal scholen	87,18%
Aantal docenten	272
Aantal mailadressen	271