

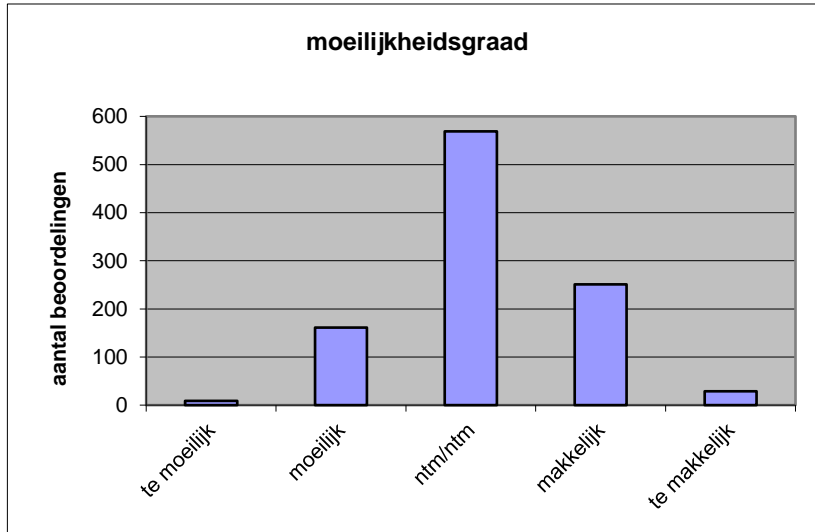
**Quick scan**  
**23119 VWO scheikunde 2023 tijdvak 1**

Wat is uw oordeel over de moeilijkheidsgraad van het examen?

Ik vind het examen

- te moeilijk.
- moeilijk.
- niet te moeilijk/niet te makkelijk.
- makkelijk.
- te makkelijk.

	<b>Abs.</b>	<b>Perc.</b>
te moeilijk.	9	1%
moeilijk.	161	16%
niet te moeilijk/niet te makkelijk.	569	56%
makkelijk.	251	25%
te makkelijk.	29	3%
<b>N=</b>	<b>1019</b>	<b>100%</b>



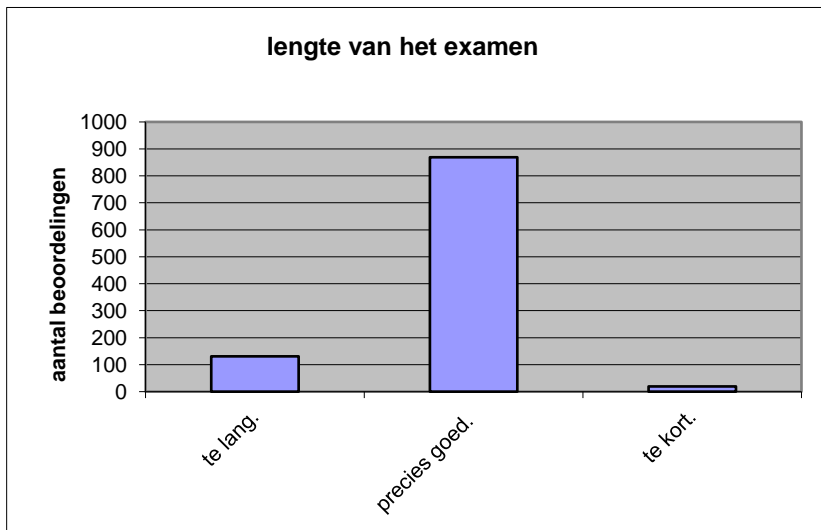
gemiddelde	3,13
standaardafw.	0,73

Wat is uw oordeel over de lengte van het examen in verhouding tot de tijd die de kandidaat ervoor beschikbaar heeft?

Het examen is

- te lang.
- precies goed.
- te kort.

	<b>Abs.</b>	<b>Perc.</b>
te lang.	131	13%
precies goed.	869	85%
te kort.	19	2%
<b>N=</b>	<b>1019</b>	<b>100%</b>



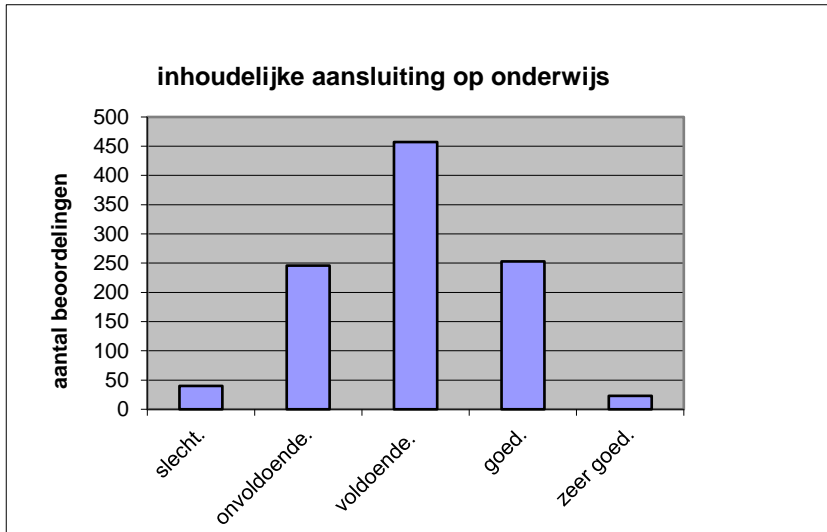
gemiddelde	1,89
standaardafw	0,37

Wat is uw oordeel over de inhoudelijke aansluiting van het examen bij het gegeven onderwijs?

- zeer goed.
- goed.
- voldoende.
- onvoldoende.
- slecht.

Abs	Perc.
23	2%
253	25%
457	45%
246	24%
40	4%
<b>N=</b>	<b>1019</b>
	<b>100%</b>

gemiddelde	2,97
standaardafw	0,86

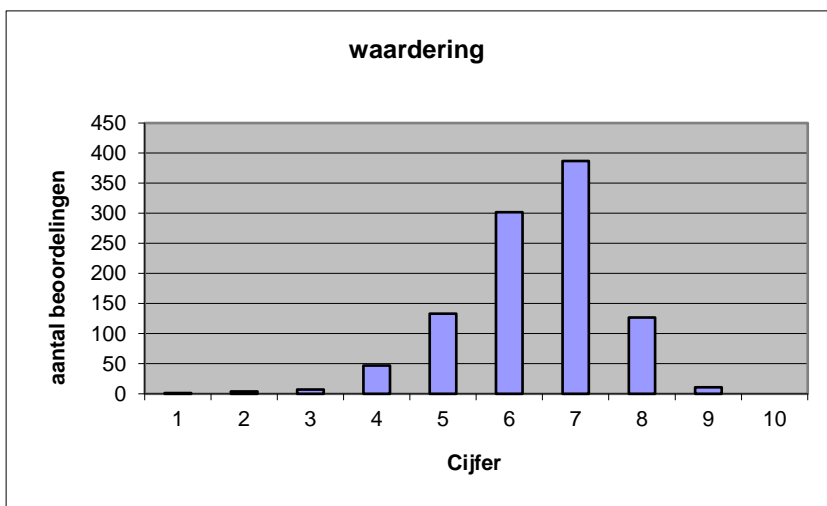


Welk cijfer zou u dit examen geven?  
Ik geef dit examen een:

- 1
- 2
- 3
- 4
- 5
- 6
- 7
- 8
- 9
- 10

Abs.	Perc.
1	0%
4	0%
7	1%
47	5%
133	13%
302	30%
387	38%
127	12%
11	1%
0	0%
<b>N=</b>	<b>1019</b>
	<b>100%</b>

gemiddelde	6,40
standaardafw	1,13



**Quick scan**  
**VWO scheikunde 2023 tijdvak 1**

**Correlatietabel**

	Lengte examen		
	Aansluiting onderwijs		
	Cijfer examen (waardering)		
Moeilijkheidsgraad	0,24	0,03	-0,04
Lengte examen		-0,02	0,08
Aansluiting onderwijs			0,65

Moeilijkheidsgraad	1 = te moeilijk, 5 = te makkelijk
Lengte examen	1 = te lang, 3 = te kort
Aansluiting onderwijs	hercodeerd: slecht=1; zeer goed=5
Cijfer examen (waardering)	1=slecht; 10 = uitmuntend

Ingeschreven leerlingen	23099
Ingezonden leerlingen	21970
Totaal aantal scholen	590
Aantal reacties	1019
Van aantal scholen	556
Percentage van totaal aantal scholen	94,24%
Aantal docenten	778
Aantal mailadressen	800