

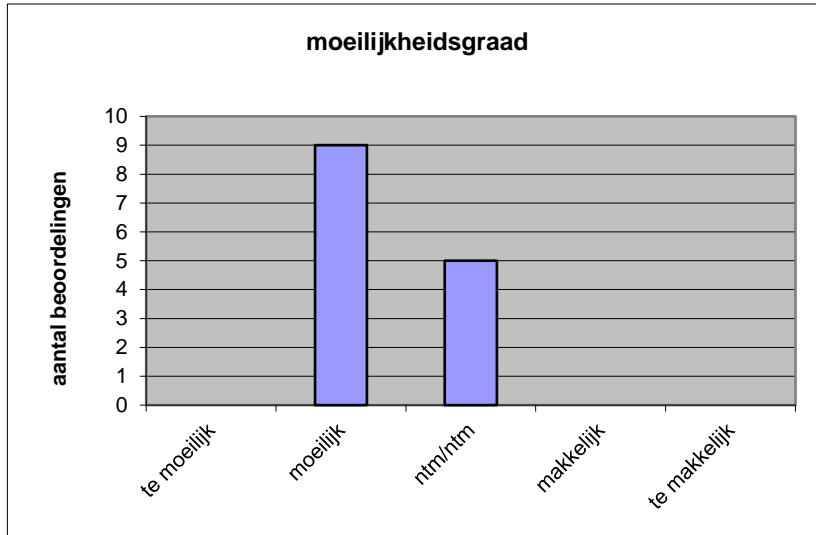
Quick scan
23109 VWO Russisch 2023 tijdvak 1

Wat is uw oordeel over de moeilijkheidsgraad van het examen?

Ik vind het examen

- te moeilijk.
- moeilijk.
- niet te moeilijk/niet te makkelijk.
- makkelijk.
- te makkelijk.

	Abs.	Perc.
te moeilijk.	0	0%
moeilijk.	9	64%
niet te moeilijk/niet te makkelijk.	5	36%
makkelijk.	0	0%
te makkelijk.	0	0%
N=	14	100%



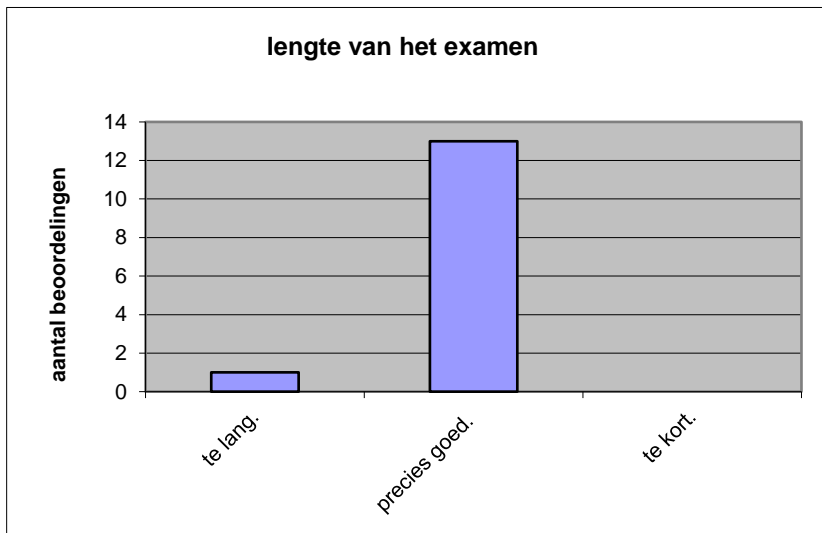
gemiddelde	2,36
standaardafw.	0,50

Wat is uw oordeel over de lengte van het examen in verhouding tot de tijd die de kandidaat ervoor beschikbaar heeft?

Het examen is

- te lang.
- precies goed.
- te kort.

	Abs.	Perc.
te lang.	1	7%
precies goed.	13	93%
te kort.	0	0%
N=	14	100%



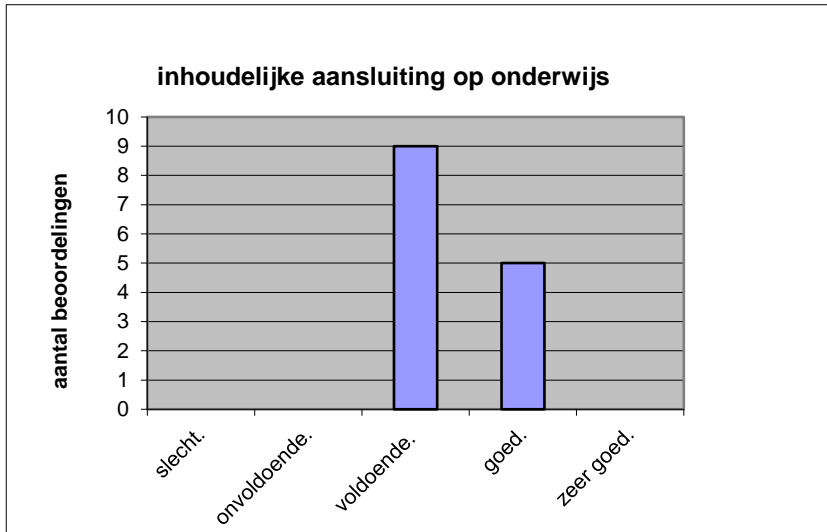
gemiddelde	1,93
standaardafw	0,27

Wat is uw oordeel over de inhoudelijke aansluiting van het examen bij het gegeven onderwijs?

- zeer goed.
- goed.
- voldoende.
- onvoldoende.
- slecht.

	Abs	Perc.
zeer goed.	0	0%
goed.	5	36%
voldoende.	9	64%
onvoldoende.	0	0%
slecht.	0	0%
N=	14	100%

gemiddelde	3,36
standaardafw	0,50

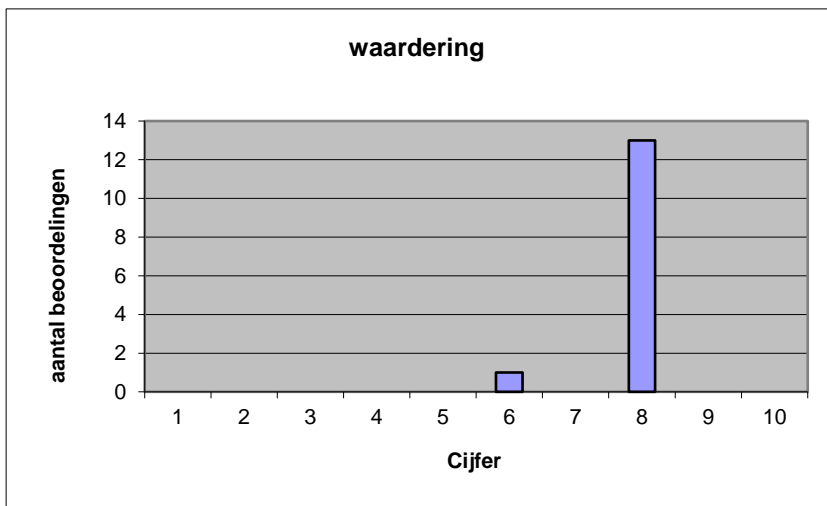


Welk cijfer zou u dit examen geven?
Ik geef dit examen een:

- 1
- 2
- 3
- 4
- 5
- 6
- 7
- 8
- 9
- 10

	Abs.	Perc.
1	0	0%
2	0	0%
3	0	0%
4	0	0%
5	0	0%
6	1	7%
7	0	0%
8	13	93%
9	0	0%
10	0	0%
N=	14	100%

gemiddelde	7,86
standaardafw	0,53



Quick scan
VWO Russisch 2023 tijdvak 1

Correlatietabel

	Lengte examen		
		Aansluiting onderwijs	
			Cijfer examen (waardering)
Moeilijkheidsgraad	0,21	1,00	0,21
Lengte examen		0,21	1,00
Aansluiting onderwijs			0,21

Moeilijkheidsgraad	1 = te moeilijk, 5 = te makkelijk
Lengte examen	1 = te lang, 3 = te kort
Aansluiting onderwijs	hercodeerd: slecht=1; zeer goed=5
Cijfer examen (waardering)	1=slecht; 10 = uitmuntend

Ingeschreven leerlingen	32
Ingezonden leerlingen	27
Totaal aantal scholen	31
Aantal reacties	14
Van aantal scholen	11
Percentage van totaal aantal scholen	35,48%
Aantal docenten	10
Aantal mailadressen	8