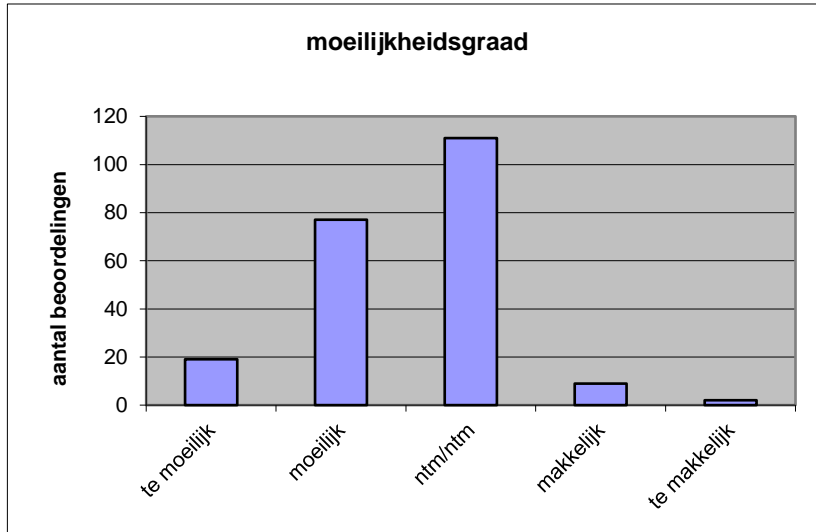


Quick scan
23127 VWO maatschappijwetenschappen 2023 tijdvak 1

Wat is uw oordeel over de moeilijkheidsgraad van het examen?
 Ik vind het examen

- te moeilijk.
- moeilijk.
- niet te moeilijk/niet te makkelijk.
- makkelijk.
- te makkelijk.

	Abs.	Perc.
te moeilijk.	19	9%
moeilijk.	77	35%
niet te moeilijk/niet te makkelijk.	111	51%
makkelijk.	9	4%
te makkelijk.	2	1%
N=	218	100%



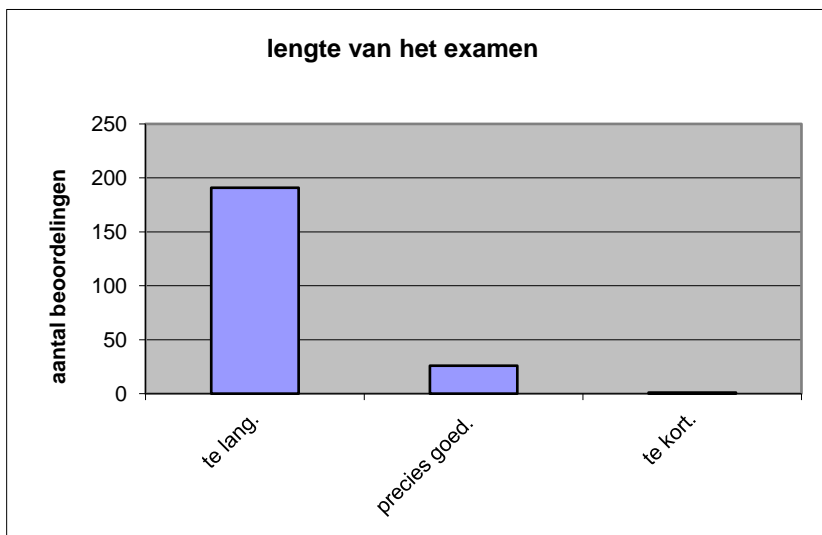
gemiddelde	2,53
standaardafw.	0,75

Wat is uw oordeel over de lengte van het examen in verhouding tot de tijd die de kandidaat ervoor beschikbaar heeft?

Het examen is

- te lang.
- precies goed.
- te kort.

	Abs.	Perc.
te lang.	191	88%
precies goed.	26	12%
te kort.	1	0%
N=	218	100%



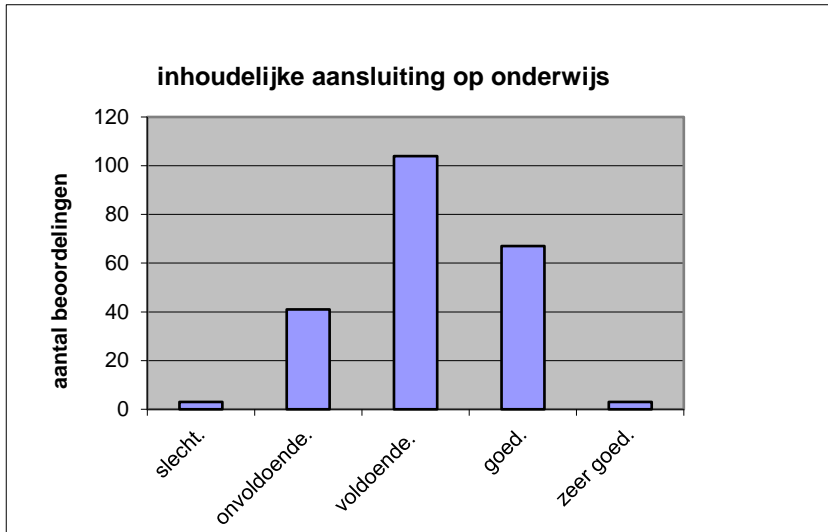
gemiddelde	1,13
standaardafw	0,35

Wat is uw oordeel over de inhoudelijke aansluiting van het examen bij het gegeven onderwijs?

- zeer goed.
- goed.
- voldoende.
- onvoldoende.
- slecht.

	Abs	Perc.
zeer goed.	3	1%
goed.	67	31%
voldoende.	104	48%
onvoldoende.	41	19%
slecht.	3	1%
N=	218	100%

gemiddelde	3,12
standaardafw	0,77

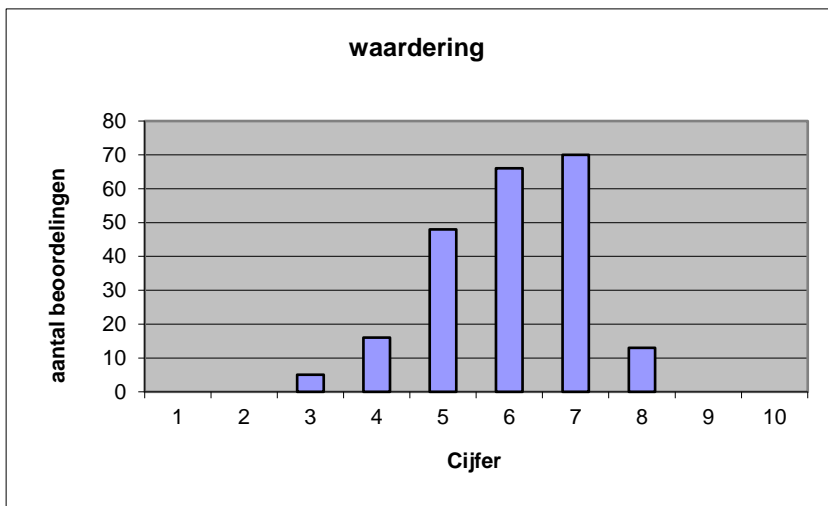


Welk cijfer zou u dit examen geven?
Ik geef dit examen een:

- 1
- 2
- 3
- 4
- 5
- 6
- 7
- 8
- 9
- 10

	Abs.	Perc.
1	0	0%
2	0	0%
3	5	2%
4	16	7%
5	48	22%
6	66	30%
7	70	32%
8	13	6%
9	0	0%
10	0	0%
N=	218	100%

gemiddelde	6,00
standaardafw	1,13



Quick scan
VWO maatschappijwetenschappen 2023 tijdvak 1

Correlatietabel

	Lengte examen		
		Aansluiting onderwijs	
			Cijfer examen (waardering)
Moeilijkheidsgraad	0,16	0,17	0,45
Lengte examen		0,01	0,13
Aansluiting onderwijs			0,57

Moeilijkheidsgraad	1 = te moeilijk, 5 = te makkelijk
Lengte examen	1 = te lang, 3 = te kort
Aansluiting onderwijs	hercodeerd: slecht=1; zeer goed=5
Cijfer examen (waardering)	1=slecht; 10 = uitmuntend

Ingeschreven leerlingen	3581
Ingezonden leerlingen	3364
Totaal aantal scholen	201
Aantal reacties	218
Van aantal scholen	176
Percentage van totaal aantal scholen	87,56%
Aantal docenten	190
Aantal mailadressen	191