

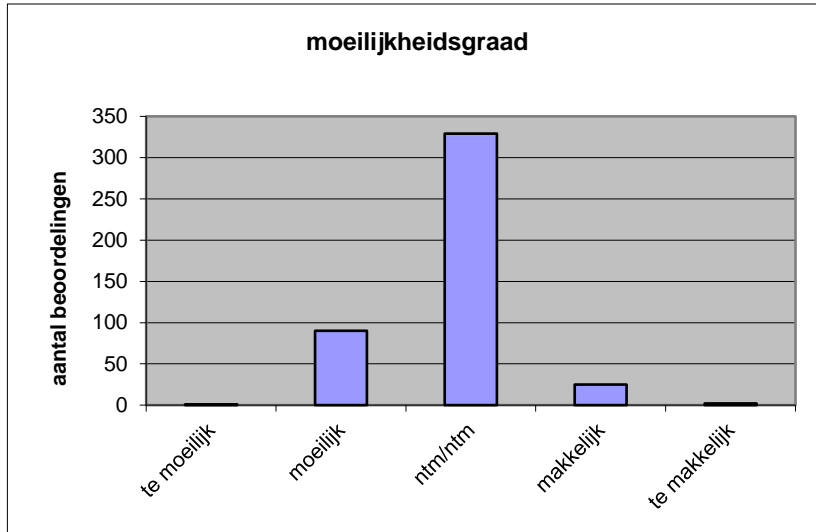
Quick scan
23128 VWO kunst (algemeen) 2023 tijdvak 1

Wat is uw oordeel over de moeilijkheidsgraad van het examen?

Ik vind het examen

- te moeilijk.
- moeilijk.
- niet te moeilijk/niet te makkelijk.
- makkelijk.
- te makkelijk.

	Abs.	Perc.
te moeilijk.	1	0%
moeilijk.	90	20%
niet te moeilijk/niet te makkelijk.	329	74%
makkelijk.	25	6%
te makkelijk.	2	0%
N=	447	100%



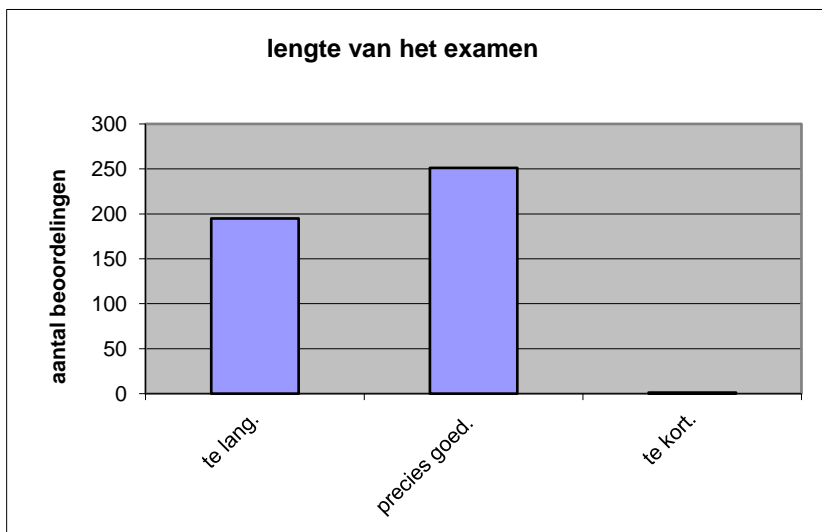
gemiddelde	2,86
standaardafw.	0,51

Wat is uw oordeel over de lengte van het examen in verhouding tot de tijd die de kandidaat ervoor beschikbaar heeft?

Het examen is

- te lang.
- precies goed.
- te kort.

	Abs.	Perc.
te lang.	195	44%
precies goed.	251	56%
te kort.	1	0%
N=	447	100%



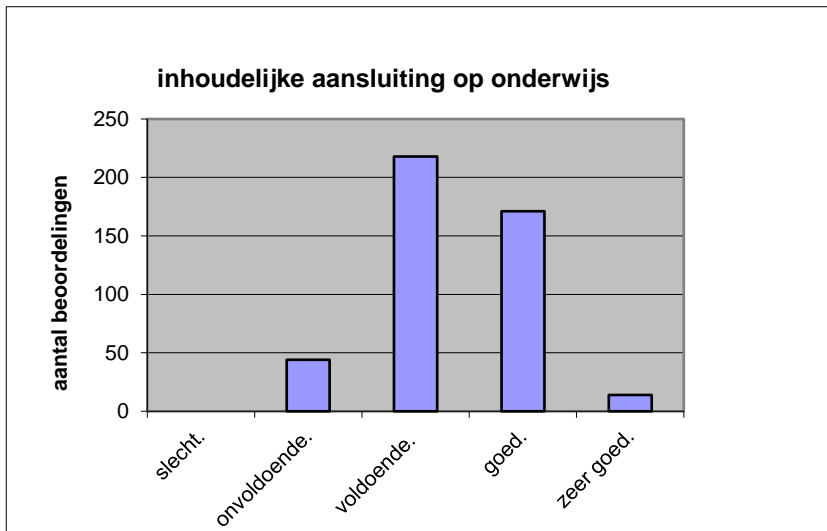
gemiddelde	1,57
standaardafw	0,50

Wat is uw oordeel over de inhoudelijke aansluiting van het examen bij het gegeven onderwijs?

- zeer goed.
- goed.
- voldoende.
- onvoldoende.
- slecht.

	Abs	Perc.
zeer goed.	14	3%
goed.	171	38%
voldoende.	218	49%
onvoldoende.	44	10%
slecht.	0	0%
N=	447	100%

gemiddelde	3,35
standaardafw	0,70

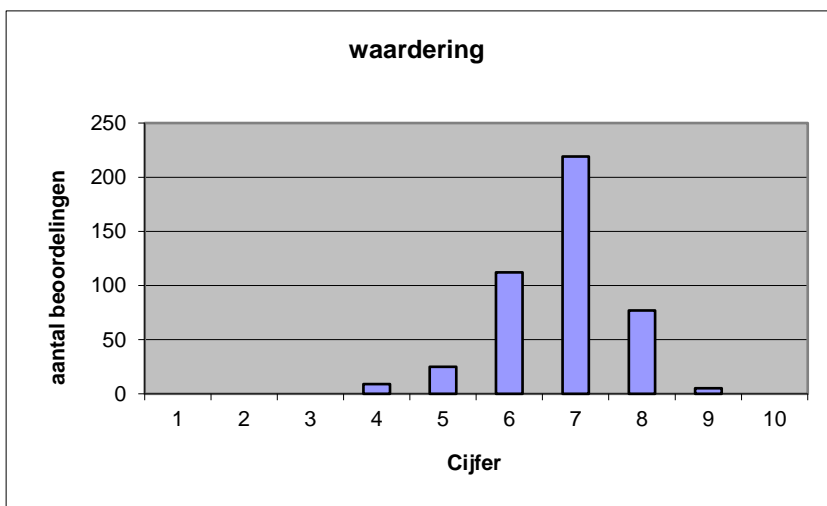


Welk cijfer zou u dit examen geven?
Ik geef dit examen een:

- 1
- 2
- 3
- 4
- 5
- 6
- 7
- 8
- 9
- 10

	Abs.	Perc.
1	0	0%
2	0	0%
3	0	0%
4	9	2%
5	25	6%
6	112	25%
7	219	49%
8	77	17%
9	5	1%
10	0	0%
N=	447	100%

gemiddelde	6,77
standaardafw	0,91



Quick scan
VWO kunst (algemeen) 2023 tijdvak 1

Correlatietabel

	Lengte examen		
		Aansluiting onderwijs	
			Cijfer examen (waardering)
Moeilijkheidsgraad	0,14	0,21	0,28
Lengte examen		0,05	0,21
Aansluiting onderwijs			0,67

Moeilijkheidsgraad	1 = te moeilijk, 5 = te makkelijk
Lengte examen	1 = te lang, 3 = te kort
Aansluiting onderwijs	hercodeerd: slecht=1; zeer goed=5
Cijfer examen (waardering)	1=slecht; 10 = uitmuntend

Ingeschreven leerlingen	4954
Ingezonden leerlingen	4712
Totaal aantal scholen	341
Aantal reacties	447
Van aantal scholen	306
Percentage van totaal aantal scholen	89,74%
Aantal docenten	321
Aantal mailadressen	336