

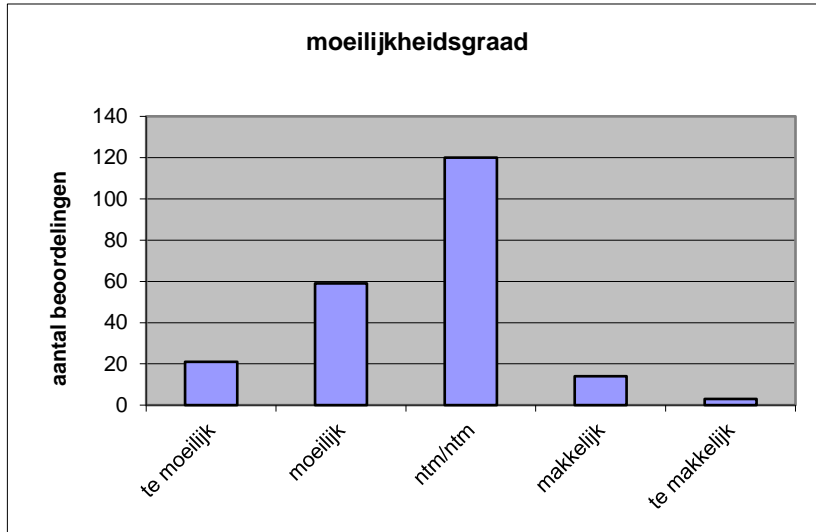
Quick scan
23126 VWO filosofie 2023 tijdvak 1

Wat is uw oordeel over de moeilijkheidsgraad van het examen?

Ik vind het examen

- te moeilijk.
- moeilijk.
- niet te moeilijk/niet te makkelijk.
- makkelijk.
- te makkelijk.

	Abs.	Perc.
te moeilijk.	21	10%
moeilijk.	59	27%
niet te moeilijk/niet te makkelijk.	120	55%
makkelijk.	14	6%
te makkelijk.	3	1%
N=	217	100%



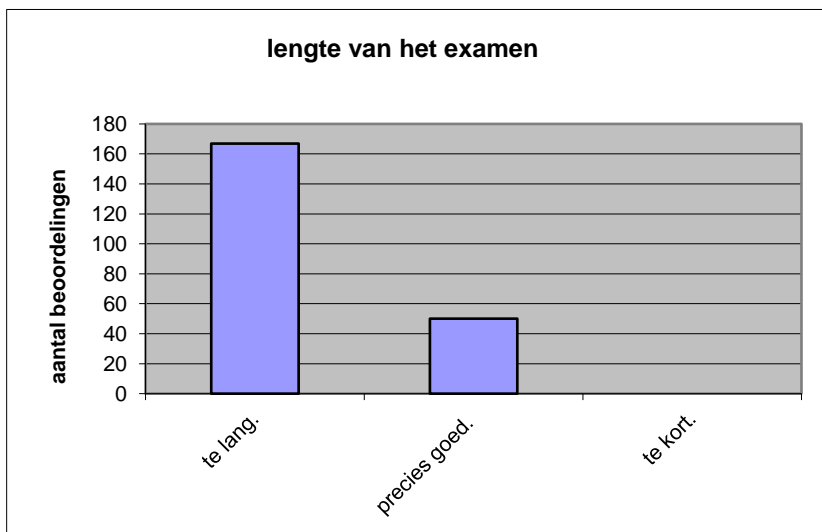
gemiddelde	2,63
standaardafw.	0,80

Wat is uw oordeel over de lengte van het examen in verhouding tot de tijd die de kandidaat ervoor beschikbaar heeft?

Het examen is

- te lang.
- precies goed.
- te kort.

	Abs.	Perc.
te lang.	167	77%
precies goed.	50	23%
te kort.	0	0%
N=	217	100%



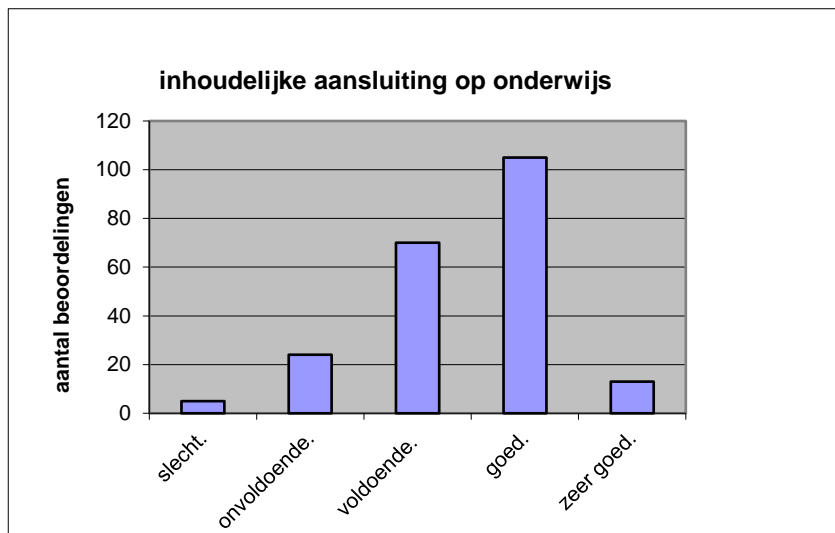
gemiddelde	1,23
standaardafw	0,42

Wat is uw oordeel over de inhoudelijke aansluiting van het examen bij het gegeven onderwijs?

- zeer goed.
- goed.
- voldoende.
- onvoldoende.
- slecht.

	Abs	Perc.
zeer goed.	13	6%
goed.	105	48%
voldoende.	70	32%
onvoldoende.	24	11%
slecht.	5	2%
N=	217	100%

gemiddelde	3,45
standaardafw	0,85



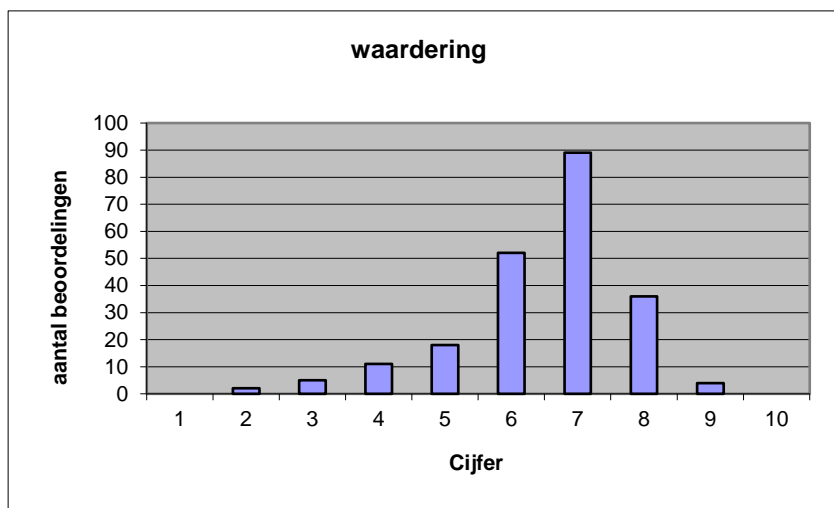
Welk cijfer zou u dit examen geven?

Ik geef dit examen een:

- 1
- 2
- 3
- 4
- 5
- 6
- 7
- 8
- 9
- 10

	Abs.	Perc.
0	0	0%
1	2	1%
2	5	2%
3	11	5%
4	18	8%
5	52	24%
6	89	41%
7	36	17%
8	4	2%
9	0	0%
N=	217	100%

gemiddelde	6,51
standaardafw	1,28



Quick scan
VWO filosofie 2023 tijdvak 1

Correlatietabel

	Lengte examen		
		Aansluiting onderwijs	
			Cijfer examen (waardering)
Moeilijkheidsgraad	0,19	0,25	0,46
Lengte examen		0,10	0,18
Aansluiting onderwijs			0,72

Moeilijkheidsgraad	1 = te moeilijk, 5 = te makkelijk
Lengte examen	1 = te lang, 3 = te kort
Aansluiting onderwijs	hercodeerd: slecht=1; zeer goed=5
Cijfer examen (waardering)	1=slecht; 10 = uitmuntend

Ingeschreven leerlingen	3474
Ingezonden leerlingen	3249
Totaal aantal scholen	206
Aantal reacties	217
Van aantal scholen	178
Percentage van totaal aantal scholen	86,41%
Aantal docenten	175
Aantal mailadressen	178