

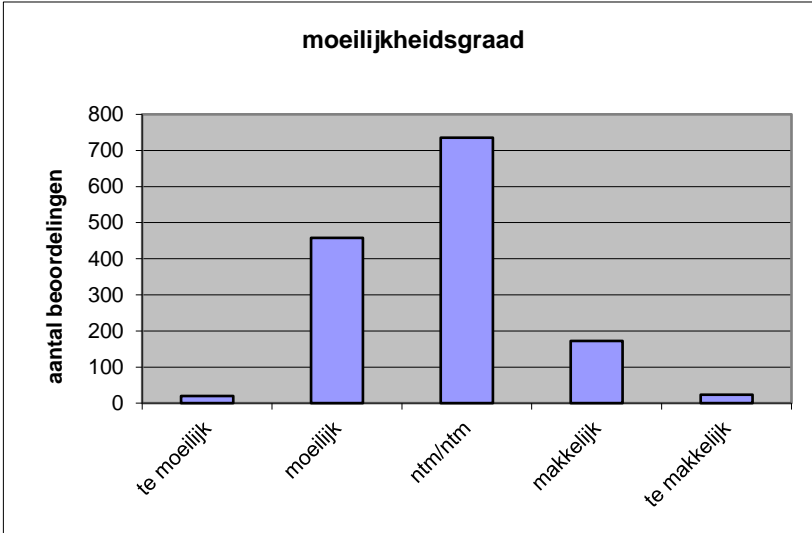
**Quick scan**  
**23107 VWO Engels 2023 tijdvak 1**

Wat is uw oordeel over de moeilijkheidsgraad van het examen?

Ik vind het examen

- te moeilijk.
- moeilijk.
- niet te moeilijk/niet te makkelijk.
- makkelijk.
- te makkelijk.

	<b>Abs.</b>	<b>Perc.</b>
te moeilijk.	20	1%
moeilijk.	458	33%
niet te moeilijk/niet te makkelijk.	735	52%
makkelijk.	172	12%
te makkelijk.	23	2%
<b>N=</b>	<b>1408</b>	<b>100%</b>



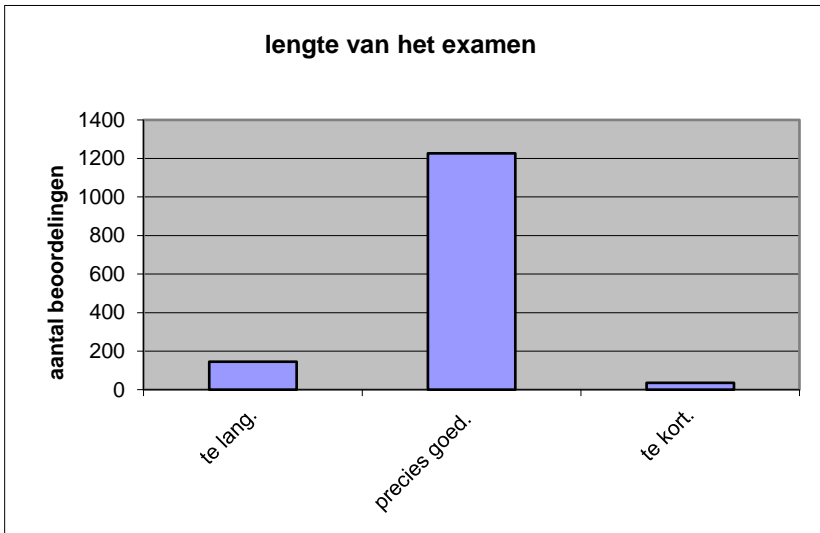
gemiddelde	2,80
standaardafw.	0,73

Wat is uw oordeel over de lengte van het examen in verhouding tot de tijd die de kandidaat ervoor beschikbaar heeft?

Het examen is

- te lang.
- precies goed.
- te kort.

	<b>Abs.</b>	<b>Perc.</b>
te lang.	145	10%
precies goed.	1227	87%
te kort.	36	3%
<b>N=</b>	<b>1408</b>	<b>100%</b>



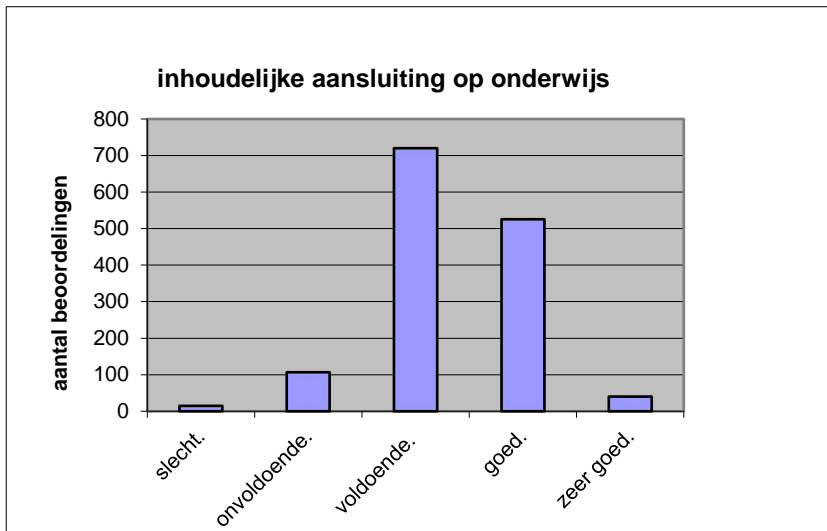
gemiddelde	1,92
standaardafw	0,35

Wat is uw oordeel over de inhoudelijke aansluiting van het examen bij het gegeven onderwijs?

- zeer goed.
- goed.
- voldoende.
- onvoldoende.
- slecht.

	Abs	Perc.
zeer goed.	40	3%
goed.	526	37%
voldoende.	720	51%
onvoldoende.	107	8%
slecht.	15	1%
<b>N=</b>	<b>1408</b>	<b>100%</b>

gemiddelde	3,33
standaardafw	0,70

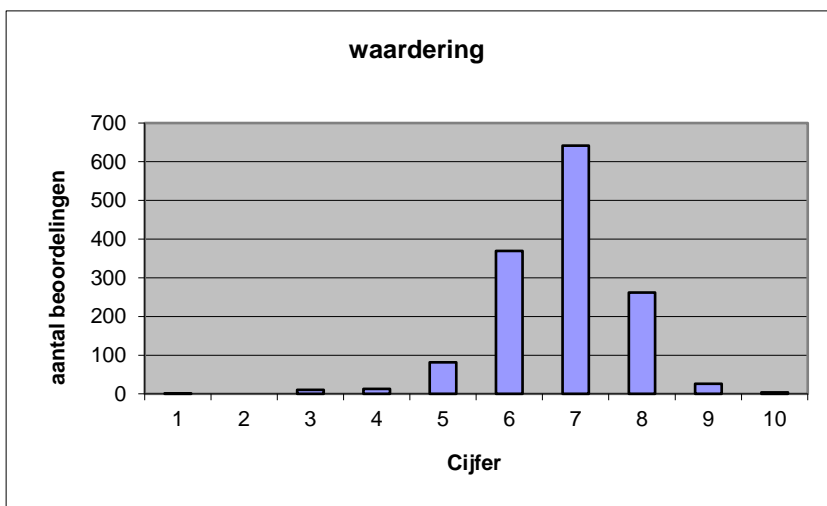


Welk cijfer zou u dit examen geven?  
Ik geef dit examen een:

- 1
- 2
- 3
- 4
- 5
- 6
- 7
- 8
- 9
- 10

	Abs.	Perc.
1	1	0%
2	0	0%
3	10	1%
4	13	1%
5	81	6%
6	369	26%
7	642	46%
8	262	19%
9	26	2%
10	4	0%
<b>N=</b>	<b>1408</b>	<b>100%</b>

gemiddelde	6,79
standaardafw	0,98



**Quick scan**  
**VWO Engels 2023 tijdvak 1**

**Correlatietabel**

	Lengte examen		
		Aansluiting onderwijs	
			Cijfer examen (waardering)
Moeilijkheidsgraad	0,32	0,07	0,17
Lengte examen		0,07	0,17
Aansluiting onderwijs			0,53

Moeilijkheidsgraad	1 = te moeilijk, 5 = te makkelijk
Lengte examen	1 = te lang, 3 = te kort
Aansluiting onderwijs	hercodeerd: slecht=1; zeer goed=5
Cijfer examen (waardering)	1=slecht; 10 = uitmuntend

Ingeschreven leerlingen	36983
Ingezonden leerlingen	35228
Totaal aantal scholen	596
Aantal reacties	1408
Van aantal scholen	535
Percentage van totaal aantal scholen	89,77%
Aantal docenten	979
Aantal mailadressen	1011