

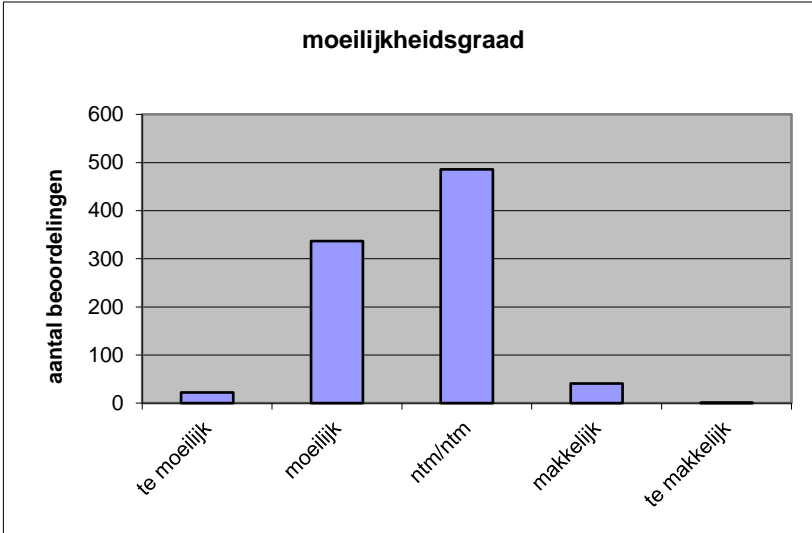
Quick scan
23121 VWO economie 2023 tijdvak 1

Wat is uw oordeel over de moeilijkheidsgraad van het examen?

Ik vind het examen

- te moeilijk.
- moeilijk.
- niet te moeilijk/niet te makkelijk.
- makkelijk.
- te makkelijk.

	Abs.	Perc.
te moeilijk.	22	2%
moeilijk.	337	38%
niet te moeilijk/niet te makkelijk.	486	55%
makkelijk.	41	5%
te makkelijk.	1	0%
N=	887	100%



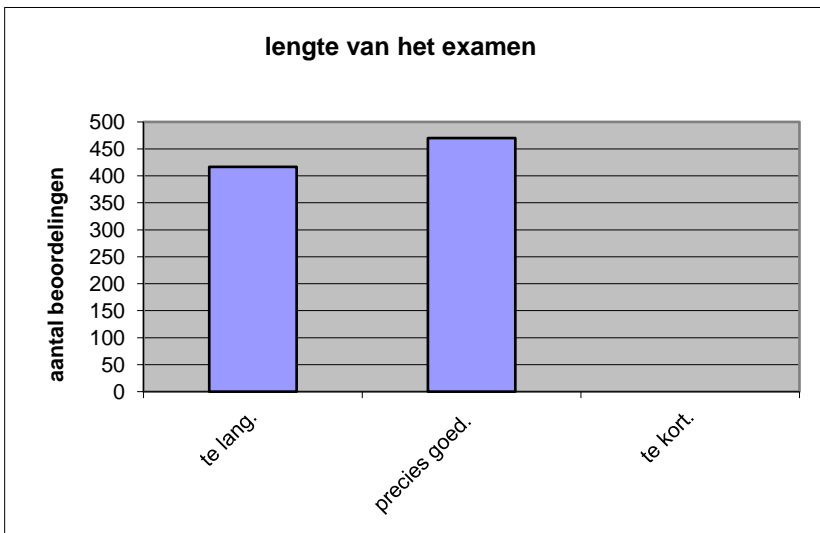
gemiddelde	2,62
standaardafw.	0,62

Wat is uw oordeel over de lengte van het examen in verhouding tot de tijd die de kandidaat ervoor beschikbaar heeft?

Het examen is

- te lang.
- precies goed.
- te kort.

	Abs.	Perc.
te lang.	417	47%
precies goed.	470	53%
te kort.	0	0%
N=	887	100%



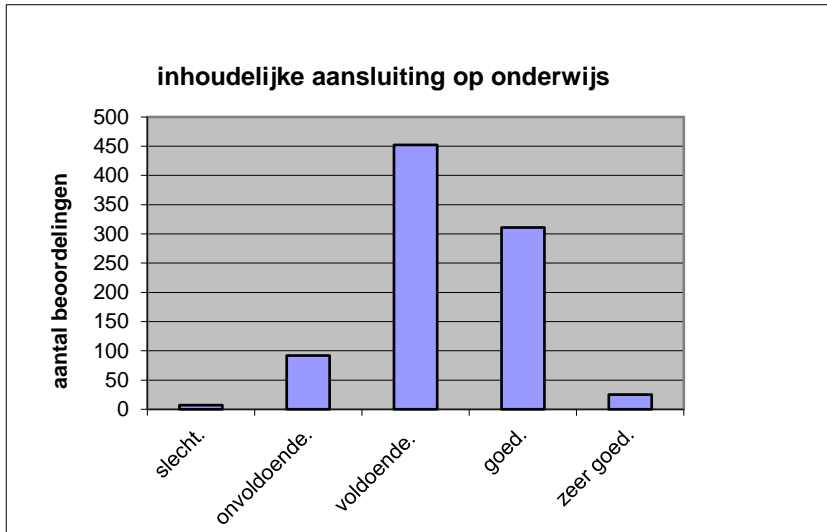
gemiddelde	1,53
standaardafw	0,50

Wat is uw oordeel over de inhoudelijke aansluiting van het examen bij het gegeven onderwijs?

- zeer goed.
- goed.
- voldoende.
- onvoldoende.
- slecht.

Abs	Perc.
25	3%
311	35%
452	51%
92	10%
7	1%
N= 887	100%

gemiddelde	3,29
standaardafw	0,72

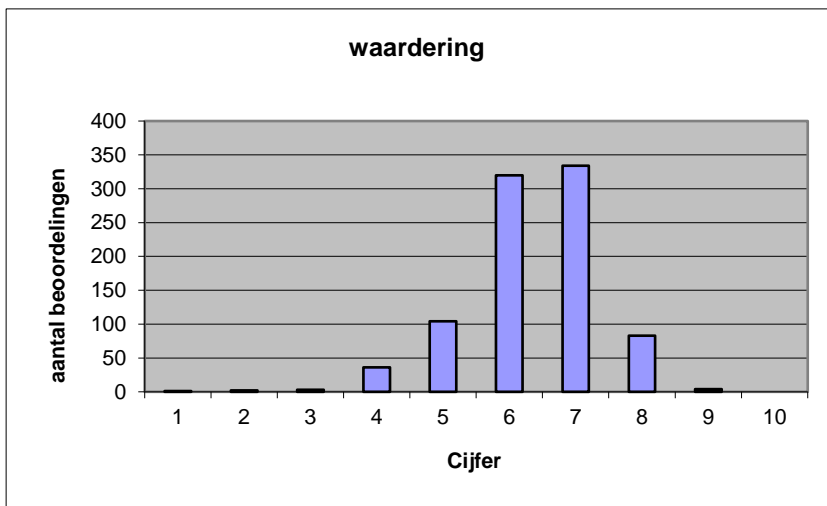


Welk cijfer zou u dit examen geven?
Ik geef dit examen een:

- 1
- 2
- 3
- 4
- 5
- 6
- 7
- 8
- 9
- 10

Abs.	Perc.
1	0%
2	0%
3	0%
4	4%
5	12%
6	36%
7	38%
8	9%
9	0%
10	0%
N= 887	100%

gemiddelde	6,35
standaardafw	1,02



Quick scan
VWO economie 2023 tijdvak 1

Correlatietabel

	Lengte examen		
		Aansluiting onderwijs	
			Cijfer examen (waardering)
Moeilijkheidsgraad	0,19	0,14	0,42
Lengte examen		0,11	0,32
Aansluiting onderwijs			0,63

Moeilijkheidsgraad	1 = te moeilijk, 5 = te makkelijk
Lengte examen	1 = te lang, 3 = te kort
Aansluiting onderwijs	hercodeerd: slecht=1; zeer goed=5
Cijfer examen (waardering)	1=slecht; 10 = uitmuntend

Ingeschreven leerlingen	19258
Ingezonden leerlingen	18248
Totaal aantal scholen	591
Aantal reacties	887
Van aantal scholen	552
Percentage van totaal aantal scholen	93,40%
Aantal docenten	699
Aantal mailadressen	711