

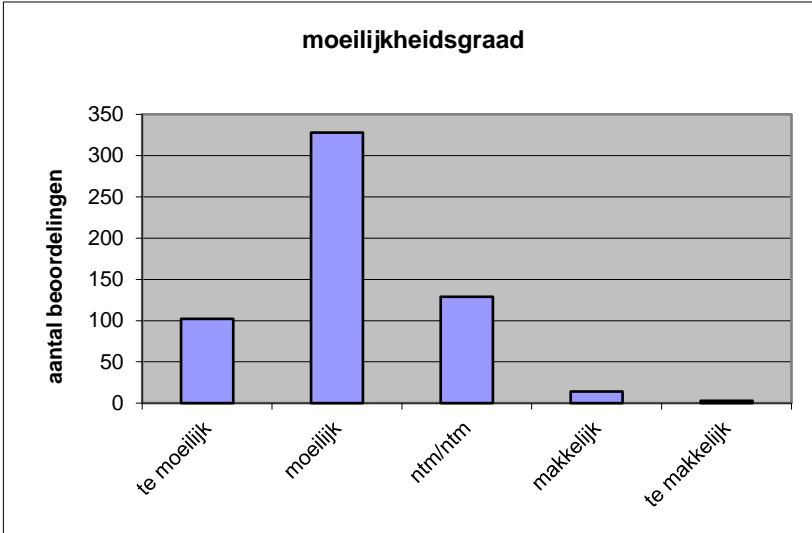
**Quick scan**  
**23122 VWO bedrijfseconomie 2023 tijdvak 1**

Wat is uw oordeel over de moeilijkheidsgraad van het examen?

Ik vind het examen

- te moeilijk.
- moeilijk.
- niet te moeilijk/niet te makkelijk.
- makkelijk.
- te makkelijk.

	<b>Abs.</b>	<b>Perc.</b>
te moeilijk.	102	18%
moeilijk.	328	57%
niet te moeilijk/niet te makkelijk.	129	22%
makkelijk.	14	2%
te makkelijk.	3	1%
<b>N=</b>	<b>576</b>	<b>100%</b>



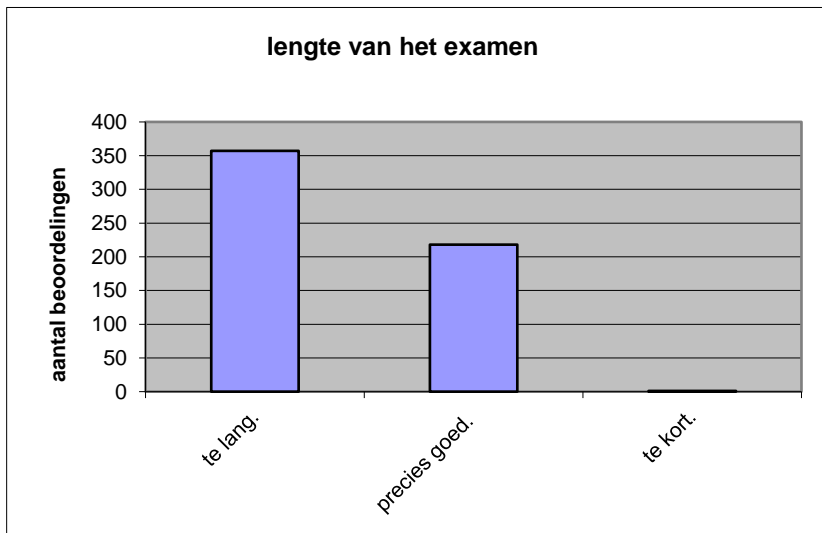
gemiddelde	2,11
standaardafw.	0,73

Wat is uw oordeel over de lengte van het examen in verhouding tot de tijd die de kandidaat ervoor beschikbaar heeft?

Het examen is

- te lang.
- precies goed.
- te kort.

	<b>Abs.</b>	<b>Perc.</b>
te lang.	357	62%
precies goed.	218	38%
te kort.	1	0%
<b>N=</b>	<b>576</b>	<b>100%</b>



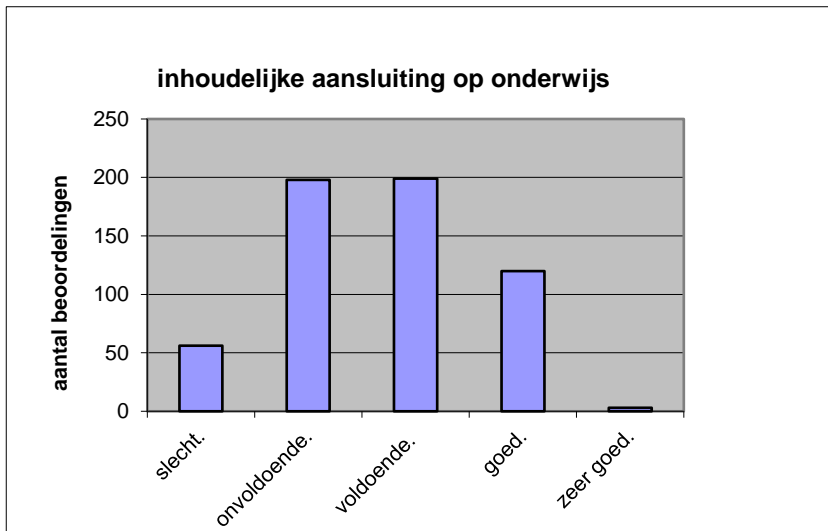
gemiddelde	1,38
standaardafw	0,49

Wat is uw oordeel over de inhoudelijke aansluiting van het examen bij het gegeven onderwijs?

- zeer goed.
- goed.
- voldoende.
- onvoldoende.
- slecht.

	Abs	Perc.
zeer goed.	3	1%
goed.	120	21%
voldoende.	199	35%
onvoldoende.	198	34%
slecht.	56	10%
<b>N=</b>	<b>576</b>	<b>100%</b>

gemiddelde	2,68
standaardafw	0,93

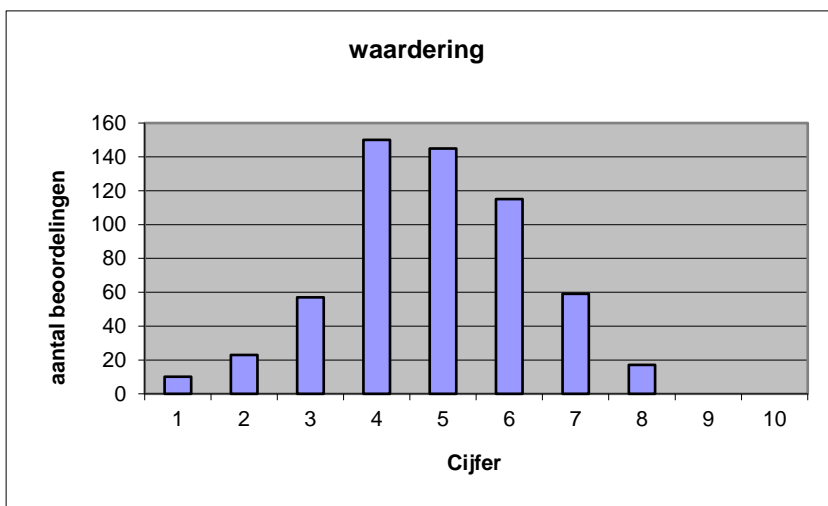


Welk cijfer zou u dit examen geven?  
Ik geef dit examen een:

- 1
- 2
- 3
- 4
- 5
- 6
- 7
- 8
- 9
- 10

	Abs.	Perc.
1	10	2%
2	23	4%
3	57	10%
4	150	26%
5	145	25%
6	115	20%
7	59	10%
8	17	3%
9	0	0%
10	0	0%
<b>N=</b>	<b>576</b>	<b>100%</b>

gemiddelde	4,85
standaardafw	1,47



**Quick scan**  
**VWO bedrijfseconomie 2023 tijdvak 1**

**Correlatietabel**

	Lengte examen		
		Aansluiting onderwijs	
			Cijfer examen (waardering)
Moeilijkheidsgraad	0,32	0,14	0,36
Lengte examen		0,14	0,29
Aansluiting onderwijs			0,62

Moeilijkheidsgraad	1 = te moeilijk, 5 = te makkelijk
Lengte examen	1 = te lang, 3 = te kort
Aansluiting onderwijs	hercodeerd: slecht=1; zeer goed=5
Cijfer examen (waardering)	1=slecht; 10 = uitmuntend

Ingeschreven leerlingen	9978
Ingezonden leerlingen	9481
Totaal aantal scholen	497
Aantal reacties	576
Van aantal scholen	450
Percentage van totaal aantal scholen	90,54%
Aantal docenten	489
Aantal mailadressen	498