

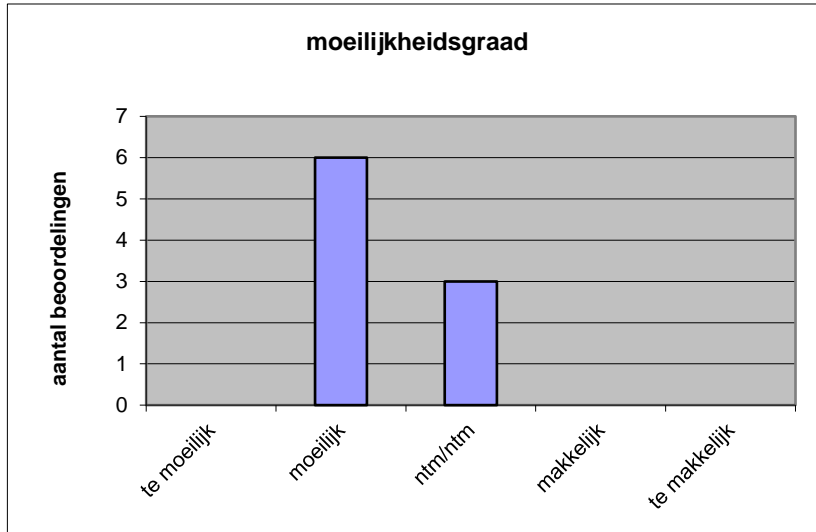
Quick scan
23111 VWO Arabisch 2023 tijdvak 1

Wat is uw oordeel over de moeilijkheidsgraad van het examen?

Ik vind het examen

- te moeilijk.
- moeilijk.
- niet te moeilijk/niet te makkelijk.
- makkelijk.
- te makkelijk.

	Abs.	Perc.
te moeilijk.	0	0%
moeilijk.	6	67%
niet te moeilijk/niet te makkelijk.	3	33%
makkelijk.	0	0%
te makkelijk.	0	0%
N=	9	100%



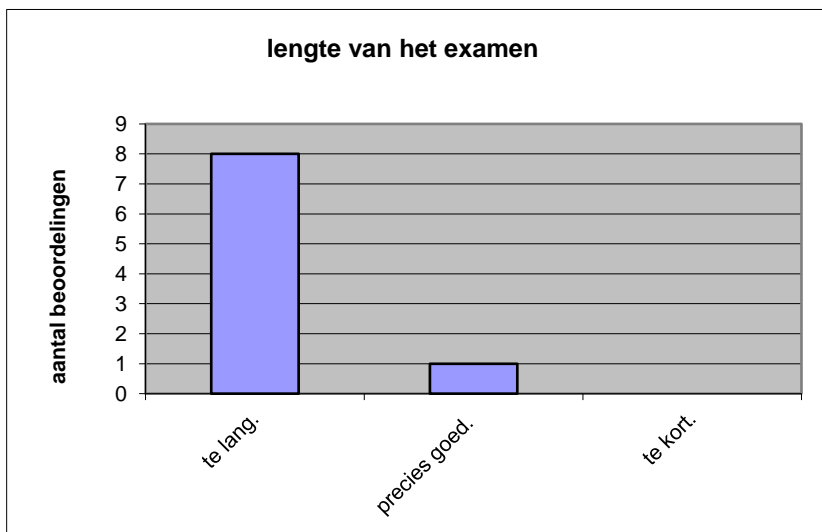
gemiddelde	2,33
standaardafw.	0,50

Wat is uw oordeel over de lengte van het examen in verhouding tot de tijd die de kandidaat ervoor beschikbaar heeft?

Het examen is

- te lang.
- precies goed.
- te kort.

	Abs.	Perc.
te lang.	8	89%
precies goed.	1	11%
te kort.	0	0%
N=	9	100%



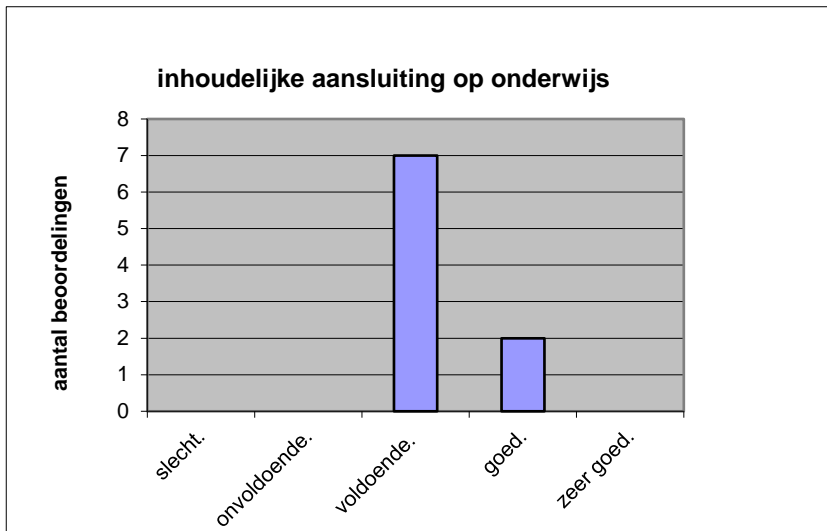
gemiddelde	1,11
standaardafw	0,33

Wat is uw oordeel over de inhoudelijke aansluiting van het examen bij het gegeven onderwijs?

- zeer goed.
- goed.
- voldoende.
- onvoldoende.
- slecht.

Abs	Perc.
0	0%
2	22%
7	78%
0	0%
0	0%
N= 9	100%

gemiddelde	3,22
standaardafw	0,44

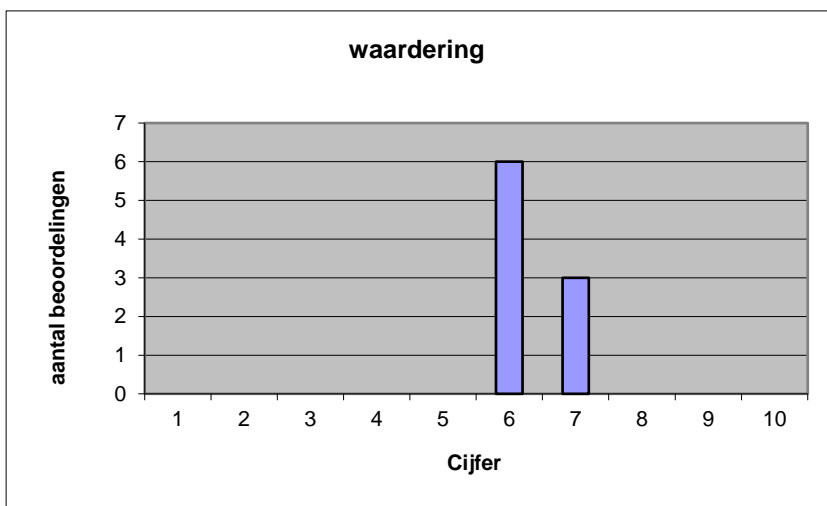


Welk cijfer zou u dit examen geven?
Ik geef dit examen een:

- 1
- 2
- 3
- 4
- 5
- 6
- 7
- 8
- 9
- 10

Abs.	Perc.
0	0%
0	0%
0	0%
0	0%
0	0%
6	67%
3	33%
0	0%
0	0%
0	0%
N= 9	100%

gemiddelde	6,33
standaardafw	0,50



Quick scan
VWO Arabisch 2023 tijdvak 1

Correlatietabel

	Lengte examen		
		Aansluiting onderwijs	
			Cijfer examen (waardering)
Moeilijkheidsgraad	0,50	0,76	1,00
Lengte examen		-0,19	0,50
Aansluiting onderwijs			0,76

Moeilijkheidsgraad	1 = te moeilijk, 5 = te makkelijk
Lengte examen	1 = te lang, 3 = te kort
Aansluiting onderwijs	hercodeerd: slecht=1; zeer goed=5
Cijfer examen (waardering)	1=slecht; 10 = uitmuntend

Ingeschreven leerlingen	39
Ingezonden leerlingen	39
Totaal aantal scholen	33
Aantal reacties	9
Van aantal scholen	6
Percentage van totaal aantal scholen	18,18%
Aantal docenten	5
Aantal mailadressen	6