

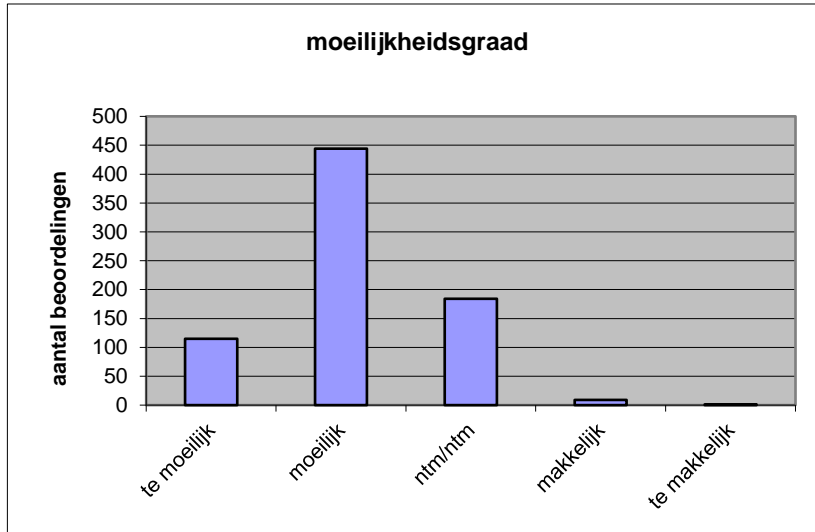
**Quick scan**  
**23113 VWO aardrijkskunde 2023 tijdvak 1**

Wat is uw oordeel over de moeilijkheidsgraad van het examen?

Ik vind het examen

- te moeilijk.
- moeilijk.
- niet te moeilijk/niet te makkelijk.
- makkelijk.
- te makkelijk.

	<b>Abs.</b>	<b>Perc.</b>
te moeilijk.	115	15%
moeilijk.	444	59%
niet te moeilijk/niet te makkelijk.	184	24%
makkelijk.	9	1%
te makkelijk.	1	0%
<b>N=</b>	<b>753</b>	<b>100%</b>



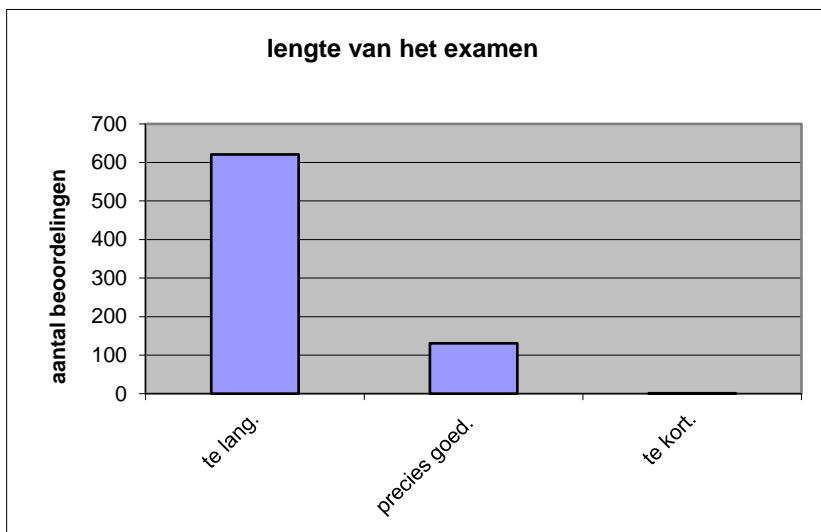
gemiddelde	2,12
standaardafw.	0,67

Wat is uw oordeel over de lengte van het examen in verhouding tot de tijd die de kandidaat ervoor beschikbaar heeft?

Het examen is

- te lang.
- precies goed.
- te kort.

	<b>Abs.</b>	<b>Perc.</b>
te lang.	621	82%
precies goed.	131	17%
te kort.	1	0%
<b>N=</b>	<b>753</b>	<b>100%</b>



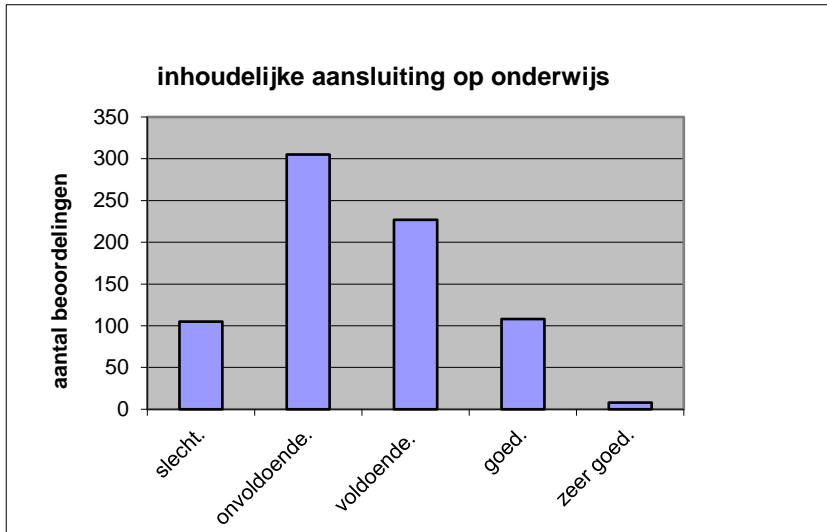
gemiddelde	1,18
standaardafw	0,39

Wat is uw oordeel over de inhoudelijke aansluiting van het examen bij het gegeven onderwijs?

- zeer goed.
- goed.
- voldoende.
- onvoldoende.
- slecht.

	Abs	Perc.
zeer goed.	8	1%
goed.	108	14%
voldoende.	227	30%
onvoldoende.	305	41%
slecht.	105	14%
<b>N=</b>	<b>753</b>	<b>100%</b>

gemiddelde	2,48
standaardafw	0,94

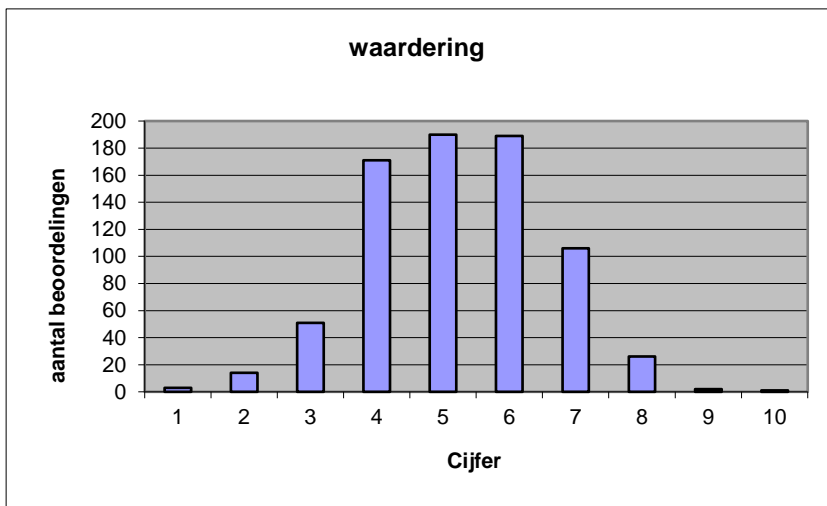


Welk cijfer zou u dit examen geven?  
Ik geef dit examen een:

- 1
- 2
- 3
- 4
- 5
- 6
- 7
- 8
- 9
- 10

	Abs.	Perc.
1	3	0%
2	14	2%
3	51	7%
4	171	23%
5	190	25%
6	189	25%
7	106	14%
8	26	3%
9	2	0%
10	1	0%
<b>N=</b>	<b>753</b>	<b>100%</b>

gemiddelde	5,22
standaardafw	1,37



**Quick scan**  
**VWO aardrijkskunde 2023 tijdvak 1**

**Correlatietabel**

	Lengte examen		
		Aansluiting onderwijs	
			Cijfer examen (waardering)
Moeilijkheidsgraad	0,19	0,34	0,46
Lengte examen		0,16	0,22
Aansluiting onderwijs			0,77

Moeilijkheidsgraad	1 = te moeilijk, 5 = te makkelijk
Lengte examen	1 = te lang, 3 = te kort
Aansluiting onderwijs	hercodeerd: slecht=1; zeer goed=5
Cijfer examen (waardering)	1=slecht; 10 = uitmuntend

Ingeschreven leerlingen	14332
Ingezonden leerlingen	13705
Totaal aantal scholen	576
Aantal reacties	753
Van aantal scholen	535
Percentage van totaal aantal scholen	92,88%
Aantal docenten	620
Aantal mailadressen	635