

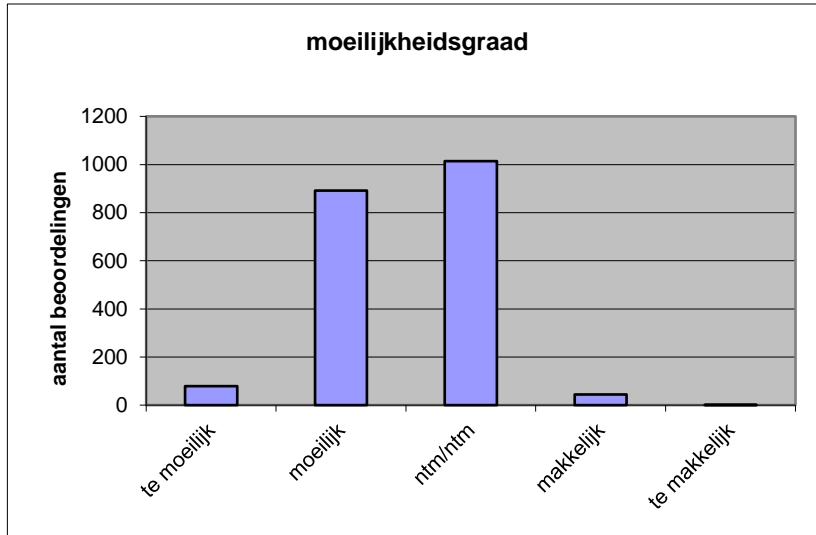
Quick scan
23162 GL/TL Nederlands CSE 2023 tijdvak 1

Wat is uw oordeel over de moeilijkheidsgraad van het examen?

Ik vind het examen

- te moeilijk.
- moeilijk.
- niet te moeilijk/niet te makkelijk.
- makkelijk.
- te makkelijk.

	Abs.	Perc.
te moeilijk.	79	4%
moeilijk.	892	44%
niet te moeilijk/niet te makkelijk.	1014	50%
makkelijk.	44	2%
te makkelijk.	1	0%
N=	2030	100%



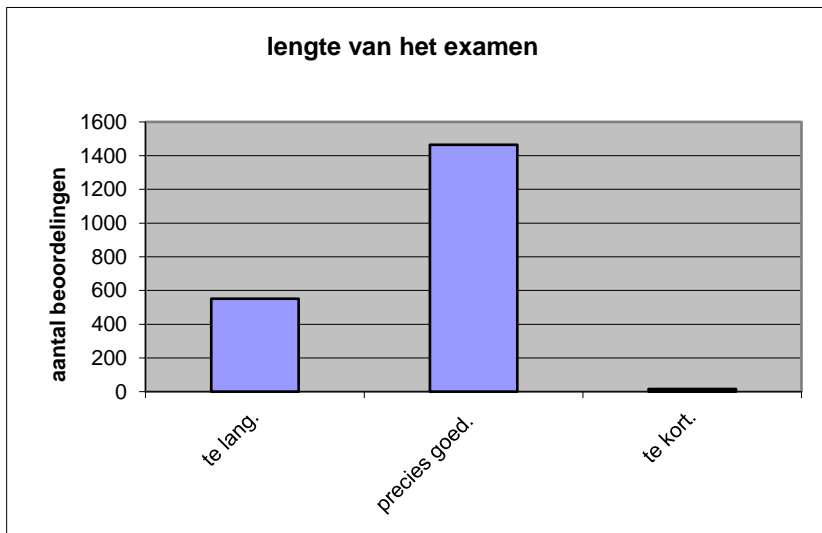
gemiddelde	2,51
standaardafw.	0,61

Wat is uw oordeel over de lengte van het examen in verhouding tot de tijd die de kandidaat ervoor beschikbaar heeft?

Het examen is

- te lang.
- precies goed.
- te kort.

	Abs.	Perc.
te lang.	551	27%
precies goed.	1464	72%
te kort.	15	1%
N=	2030	100%



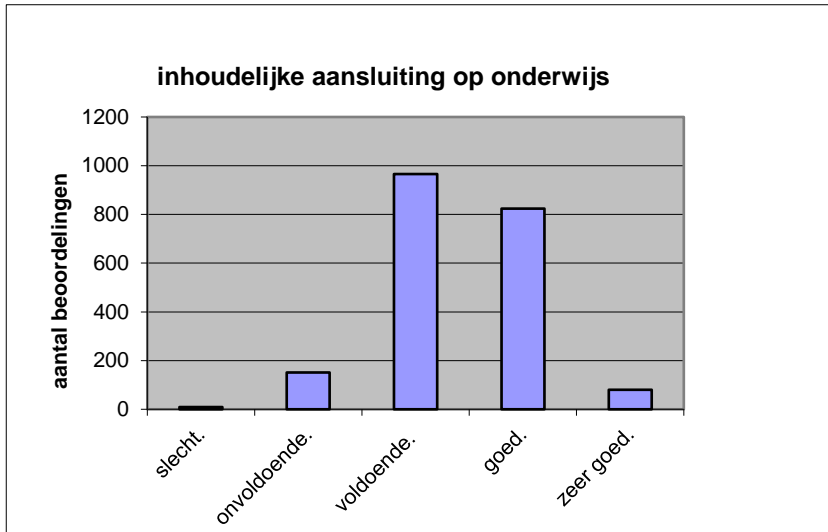
gemiddelde	1,74
standaardafw	0,46

Wat is uw oordeel over de inhoudelijke aansluiting van het examen bij het gegeven onderwijs?

- zeer goed.
- goed.
- voldoende.
- onvoldoende.
- slecht.

	Abs	Perc.
zeer goed.	80	4%
goed.	824	41%
voldoende.	966	48%
onvoldoende.	151	7%
slecht.	9	0%
N=	2030	100%

gemiddelde	3,40
standaardafw	0,70

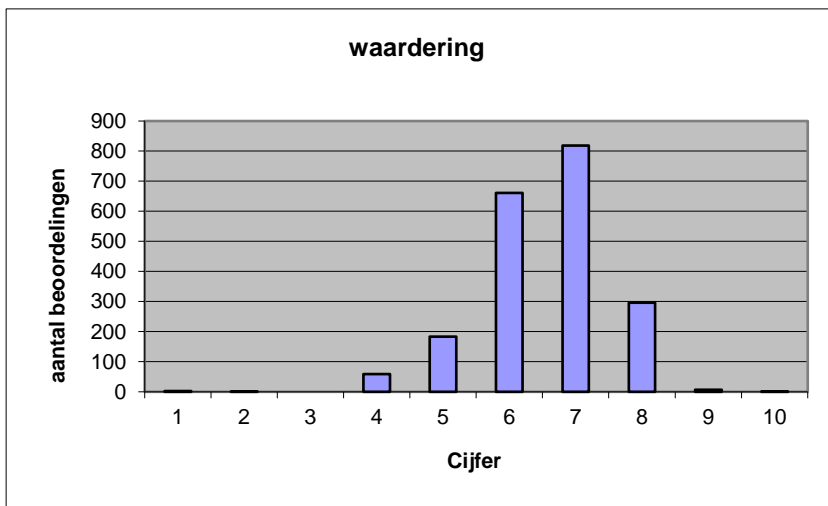


Welk cijfer zou u dit examen geven?
Ik geef dit examen een:

- 1
- 2
- 3
- 4
- 5
- 6
- 7
- 8
- 9
- 10

	Abs.	Perc.
1	3	0%
2	1	0%
3	0	0%
4	59	3%
5	183	9%
6	661	33%
7	819	40%
8	296	15%
9	7	0%
10	1	0%
N=	2030	100%

gemiddelde	6,55
standaardafw	0,99



Quick scan
GL/TL Nederlands CSE 2023 tijdvak 1

Correlatietabel

	Lengte examen		
		Aansluiting onderwijs	
			Cijfer examen (waardering)
Moeilijkheidsgraad	0,19	0,21	0,51
Lengte examen		0,06	0,30
Aansluiting onderwijs			0,52

Moeilijkheidsgraad	1 = te moeilijk, 5 = te makkelijk
Lengte examen	1 = te lang, 3 = te kort
Aansluiting onderwijs	hercodeerd: slecht=1; zeer goed=5
Cijfer examen (waardering)	1=slecht; 10 = uitmuntend

Ingeschreven leerlingen	33565
Ingezonden leerlingen	32271
Totaal aantal scholen	875
Aantal reacties	2030
Van aantal scholen	796,75
Percentage van totaal aantal scholen	91,06%
Aantal docenten	1376,5
Aantal mailadressen	1431,5