

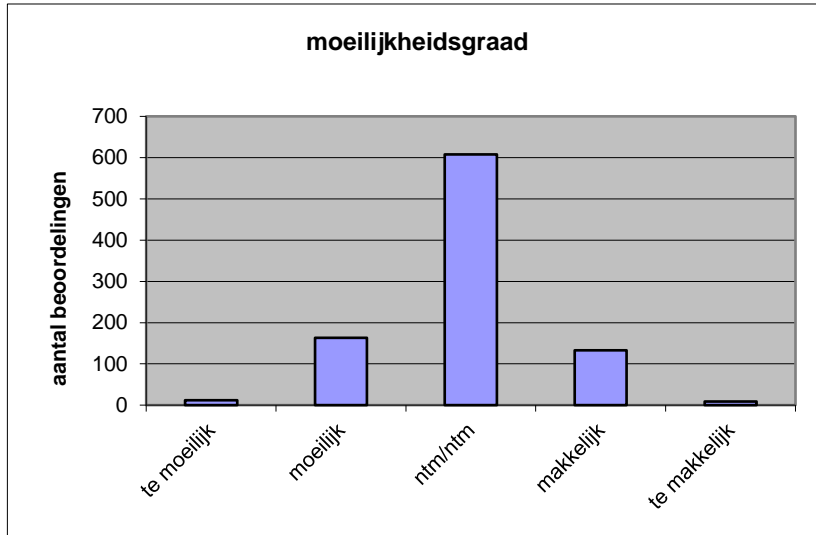
**Quick scan**  
**23199 GL/TL natuur- en scheikunde 1 CSE 2023 tijdvak 1**

Wat is uw oordeel over de moeilijkheidsgraad van het examen?

Ik vind het examen

- te moeilijk.
- moeilijk.
- niet te moeilijk/niet te makkelijk.
- makkelijk.
- te makkelijk.

	Abs.	Perc.
te moeilijk.	12	1%
moeilijk.	163	18%
niet te moeilijk/niet te makkelijk.	608	66%
makkelijk.	133	14%
te makkelijk.	9	1%
<b>N=</b>	<b>925</b>	<b>100%</b>



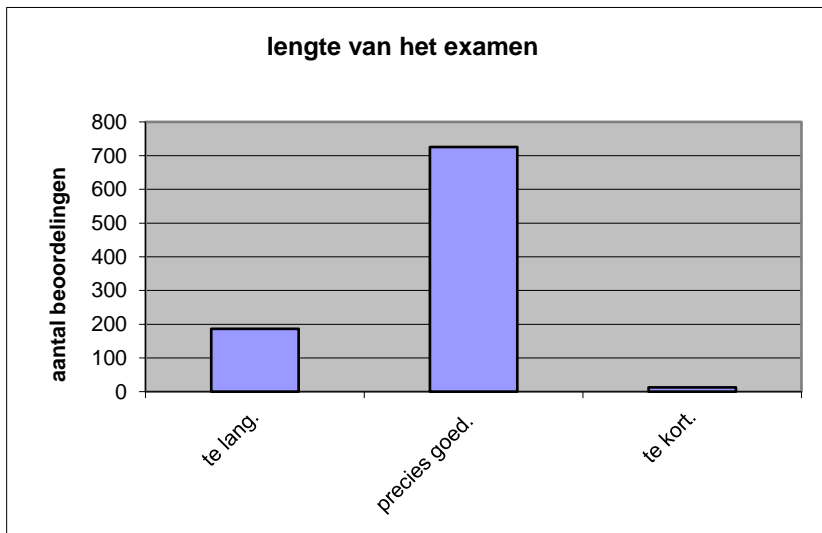
gemiddelde	2,96
standaardafw.	0,64

Wat is uw oordeel over de lengte van het examen in verhouding tot de tijd die de kandidaat ervoor beschikbaar heeft?

Het examen is

- te lang.
- precies goed.
- te kort.

	Abs.	Perc.
te lang.	186	20%
precies goed.	726	78%
te kort.	13	1%
<b>N=</b>	<b>925</b>	<b>100%</b>



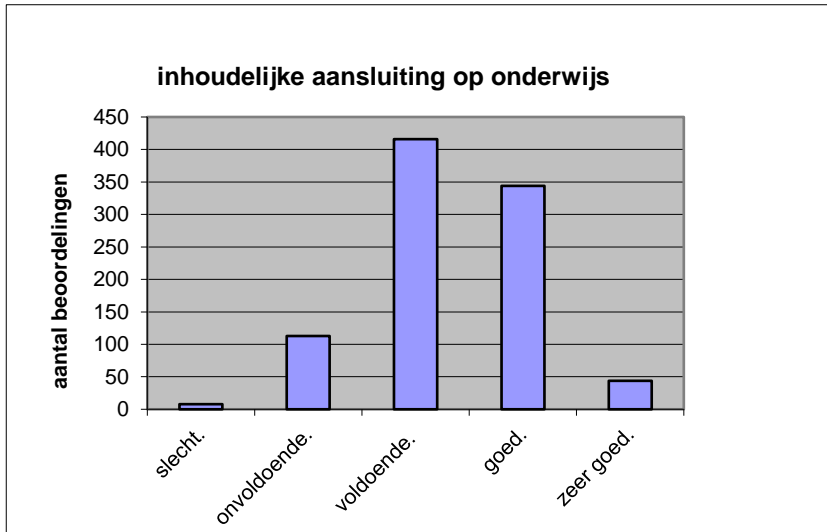
gemiddelde	1,81
standaardafw	0,42

Wat is uw oordeel over de inhoudelijke aansluiting van het examen bij het gegeven onderwijs?

- zeer goed.
- goed.
- voldoende.
- onvoldoende.
- slecht.

Abs	Perc.
44	5%
344	37%
416	45%
113	12%
8	1%
<b>N=</b> 925	<b>100%</b>

gemiddelde	3,33
standaardafw	0,78

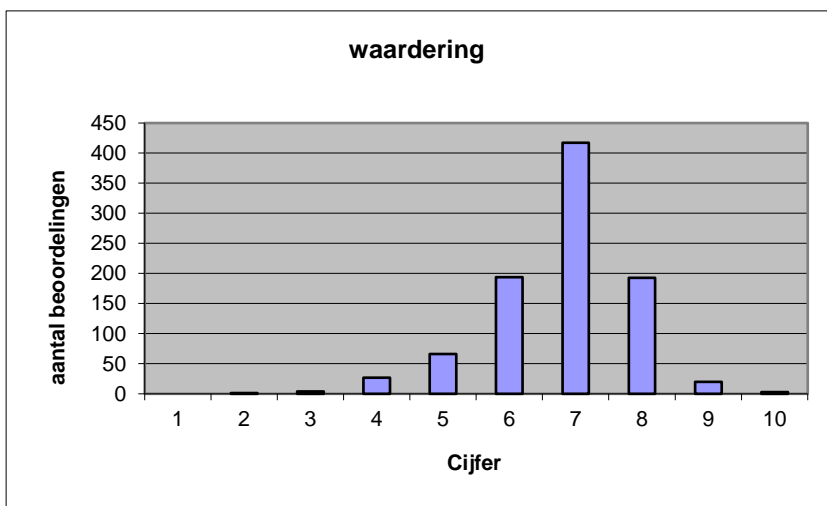


Welk cijfer zou u dit examen geven?  
Ik geef dit examen een:

- 1
- 2
- 3
- 4
- 5
- 6
- 7
- 8
- 9
- 10

Abs.	Perc.
0	0%
1	0%
4	0%
27	3%
66	7%
194	21%
417	45%
193	21%
20	2%
3	0%
<b>N=</b> 925	<b>100%</b>

gemiddelde	6,80
standaardafw	1,07



**Quick scan**  
**GL/TL natuur- en scheikunde 1 CSE 2023 tijdvak 1**

**Correlatietabel**

	Lengte examen		
		Aansluiting onderwijs	
			Cijfer examen (waardering)
Moeilijkheidsgraad	0,22	0,11	0,09
Lengte examen		0,09	0,14
Aansluiting onderwijs			0,62

Moeilijkheidsgraad	1 = te moeilijk, 5 = te makkelijk
Lengte examen	1 = te lang, 3 = te kort
Aansluiting onderwijs	hercodeerd: slecht=1; zeer goed=5
Cijfer examen (waardering)	1=slecht; 10 = uitmuntend

Ingeschreven leerlingen	13808
Ingezonden leerlingen	12836
Totaal aantal scholen	809
Aantal reacties	925
Van aantal scholen	737
Percentage van totaal aantal scholen	91,10%
Aantal docenten	780
Aantal mailadressen	791