

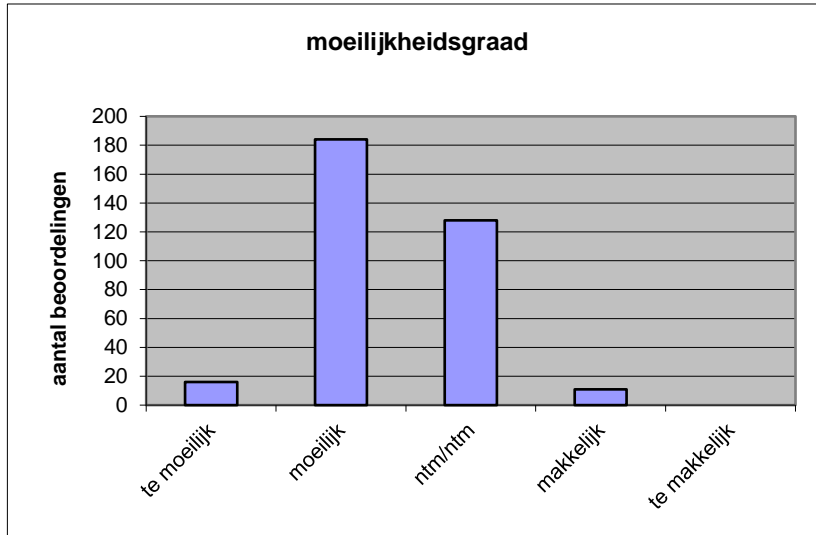
Quick scan
23187 GL/TL maatschappijkunde CSE 2023 tijdvak 1

Wat is uw oordeel over de moeilijkheidsgraad van het examen?

Ik vind het examen

- te moeilijk.
- moeilijk.
- niet te moeilijk/niet te makkelijk.
- makkelijk.
- te makkelijk.

	Abs.	Perc.
te moeilijk.	16	5%
moeilijk.	184	54%
niet te moeilijk/niet te makkelijk.	128	38%
makkelijk.	11	3%
te makkelijk.	0	0%
N=	339	100%



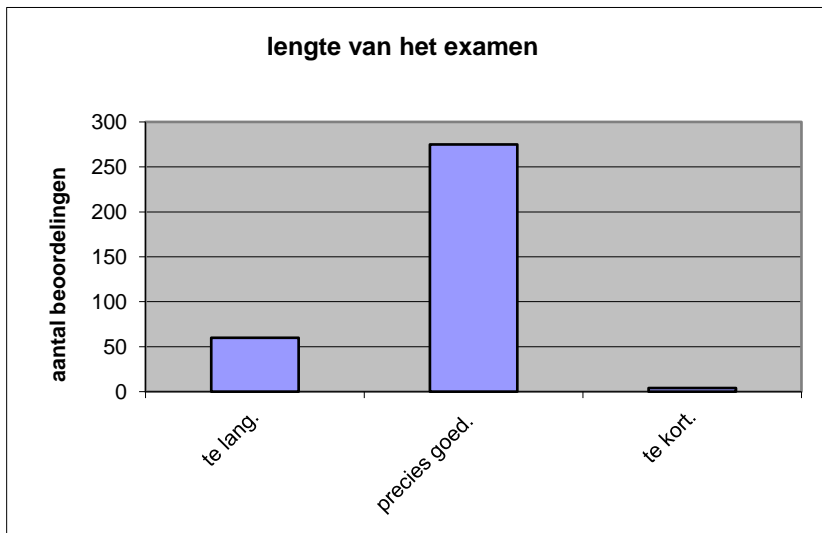
gemiddelde	2,40
standaardafw.	0,63

Wat is uw oordeel over de lengte van het examen in verhouding tot de tijd die de kandidaat ervoor beschikbaar heeft?

Het examen is

- te lang.
- precies goed.
- te kort.

	Abs.	Perc.
te lang.	60	18%
precies goed.	275	81%
te kort.	4	1%
N=	339	100%



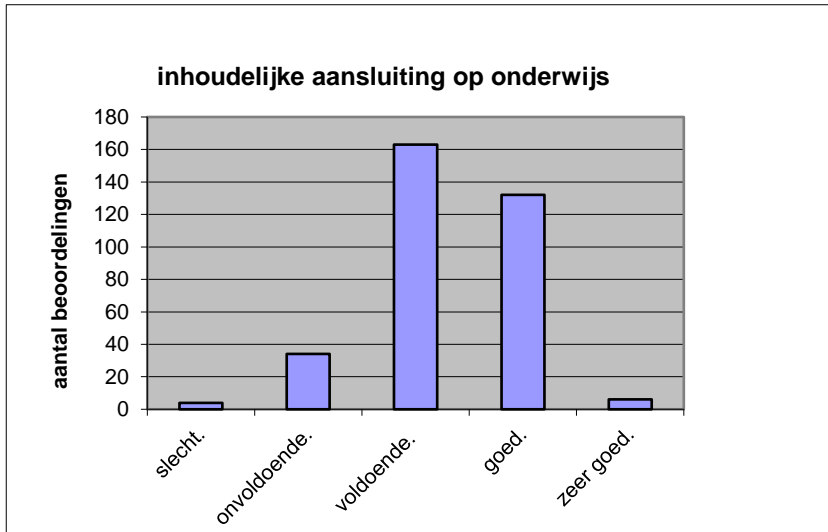
gemiddelde	1,83
standaardafw	0,40

Wat is uw oordeel over de inhoudelijke aansluiting van het examen bij het gegeven onderwijs?

- zeer goed.
- goed.
- voldoende.
- onvoldoende.
- slecht.

	Abs	Perc.
zeer goed.	6	2%
goed.	132	39%
voldoende.	163	48%
onvoldoende.	34	10%
slecht.	4	1%
N=	339	100%

gemiddelde	3,30
standaardafw	0,72

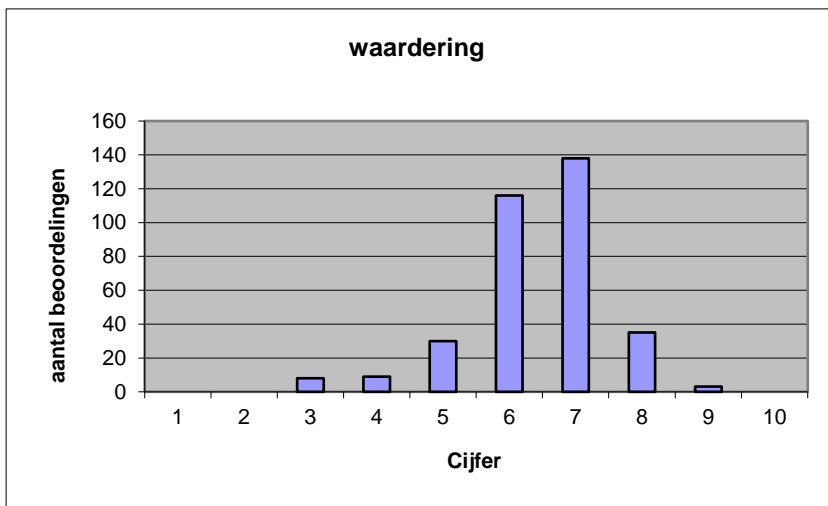


Welk cijfer zou u dit examen geven?
Ik geef dit examen een:

- 1
- 2
- 3
- 4
- 5
- 6
- 7
- 8
- 9
- 10

	Abs.	Perc.
1	0	0%
2	0	0%
3	8	2%
4	9	3%
5	30	9%
6	116	34%
7	138	41%
8	35	10%
9	3	1%
10	0	0%
N=	339	100%

gemiddelde	6,43
standaardafw	1,06



Quick scan
GL/TL maatschappijkunde CSE 2023 tijdvak 1

Correlatietabel

	Lengte examen		
		Aansluiting onderwijs	
			Cijfer examen (waardering)
Moeilijkheidsgraad	0,19	0,29	0,48
Lengte examen		0,01	0,17
Aansluiting onderwijs			0,65

Moeilijkheidsgraad	1 = te moeilijk, 5 = te makkelijk
Lengte examen	1 = te lang, 3 = te kort
Aansluiting onderwijs	hercodeerd: slecht=1; zeer goed=5
Cijfer examen (waardering)	1=slecht; 10 = uitmuntend

Ingeschreven leerlingen	5996
Ingezonden leerlingen	5594
Totaal aantal scholen	246
Aantal reacties	339
Van aantal scholen	211
Percentage van totaal aantal scholen	85,77%
Aantal docenten	246
Aantal mailadressen	260