

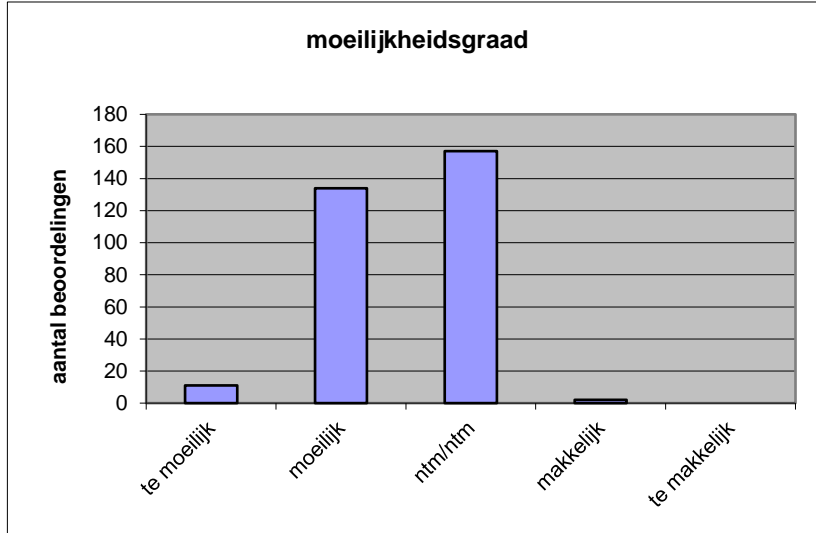
Quick scan
23166 GL/TL Frans CSE 2023 tijdvak 1

Wat is uw oordeel over de moeilijkheidsgraad van het examen?

Ik vind het examen

- te moeilijk.
- moeilijk.
- niet te moeilijk/niet te makkelijk.
- makkelijk.
- te makkelijk.

	Abs.	Perc.
te moeilijk.	11	4%
moeilijk.	134	44%
niet te moeilijk/niet te makkelijk.	157	52%
makkelijk.	2	1%
te makkelijk.	0	0%
N=	304	100%



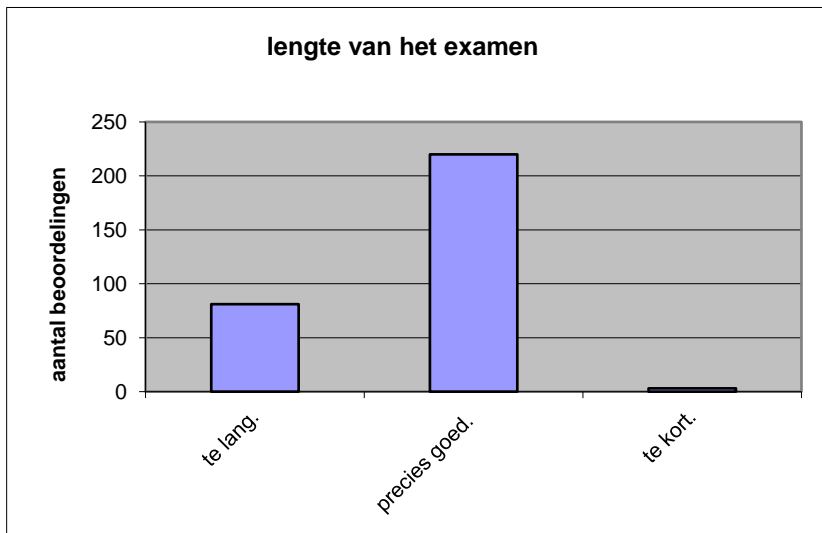
gemiddelde	2,49
standaardafw.	0,58

Wat is uw oordeel over de lengte van het examen in verhouding tot de tijd die de kandidaat ervoor beschikbaar heeft?

Het examen is

- te lang.
- precies goed.
- te kort.

	Abs.	Perc.
te lang.	81	27%
precies goed.	220	72%
te kort.	3	1%
N=	304	100%



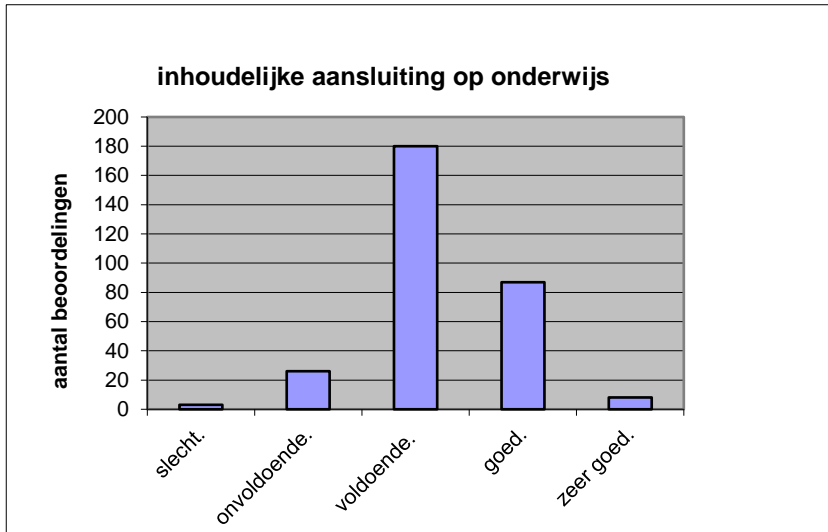
gemiddelde	1,74
standaardafw	0,46

Wat is uw oordeel over de inhoudelijke aansluiting van het examen bij het gegeven onderwijs?

- zeer goed.
- goed.
- voldoende.
- onvoldoende.
- slecht.

	Abs	Perc.
zeer goed.	8	3%
goed.	87	29%
voldoende.	180	59%
onvoldoende.	26	9%
slecht.	3	1%
N=	304	100%

gemiddelde	3,23
standaardafw	0,68

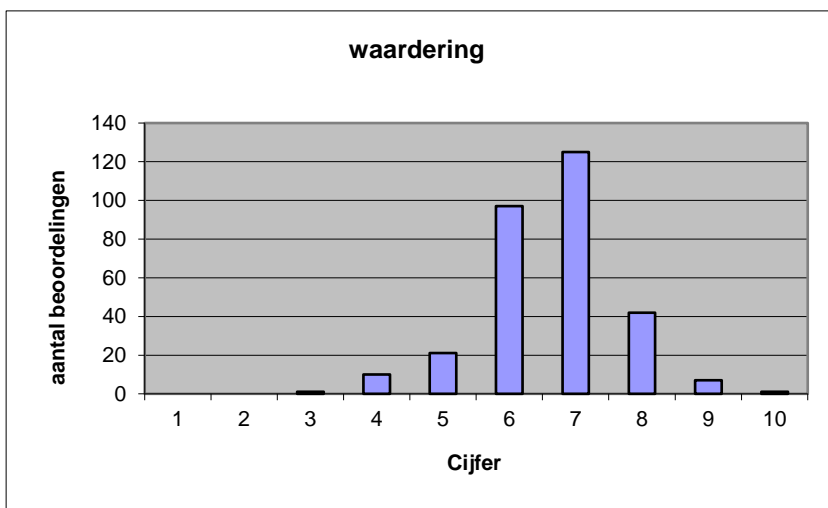


Welk cijfer zou u dit examen geven?
Ik geef dit examen een:

- 1
- 2
- 3
- 4
- 5
- 6
- 7
- 8
- 9
- 10

	Abs.	Perc.
1	0	0%
2	0	0%
3	1	0%
4	10	3%
5	21	7%
6	97	32%
7	125	41%
8	42	14%
9	7	2%
10	1	0%
N=	304	100%

gemiddelde	6,63
standaardafw	1,03



Quick scan
GL/TL Frans CSE 2023 tijdvak 1

Correlatietabel

	Lengte examen		
		Aansluiting onderwijs	
			Cijfer examen (waardering)
Moeilijkheidsgraad	0,18	0,33	0,62
Lengte examen		0,11	0,37
Aansluiting onderwijs			0,59

Moeilijkheidsgraad	1 = te moeilijk, 5 = te makkelijk
Lengte examen	1 = te lang, 3 = te kort
Aansluiting onderwijs	hercodeerd: slecht=1; zeer goed=5
Cijfer examen (waardering)	1=slecht; 10 = uitmuntend

Ingeschreven leerlingen	3528
Ingezonden leerlingen	3288
Totaal aantal scholen	341
Aantal reacties	304
Van aantal scholen	271
Percentage van totaal aantal scholen	79,47%
Aantal docenten	275
Aantal mailadressen	281