

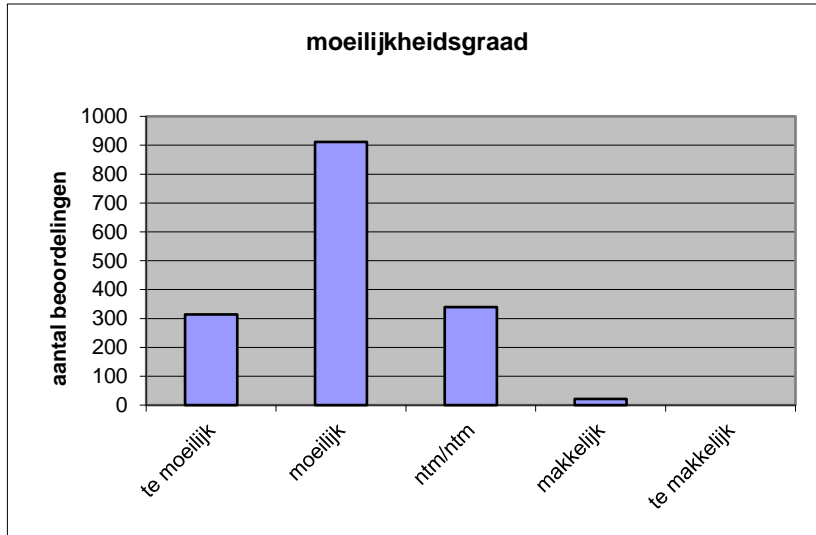
Quick scan
23184 GL/TL economie CSE 2023 tijdvak 1

Wat is uw oordeel over de moeilijkheidsgraad van het examen?

Ik vind het examen

- te moeilijk.
- moeilijk.
- niet te moeilijk/niet te makkelijk.
- makkelijk.
- te makkelijk.

	Abs.	Perc.
te moeilijk.	314	20%
moeilijk.	912	58%
niet te moeilijk/niet te makkelijk.	339	21%
makkelijk.	21	1%
te makkelijk.	0	0%
N=	1586	100%



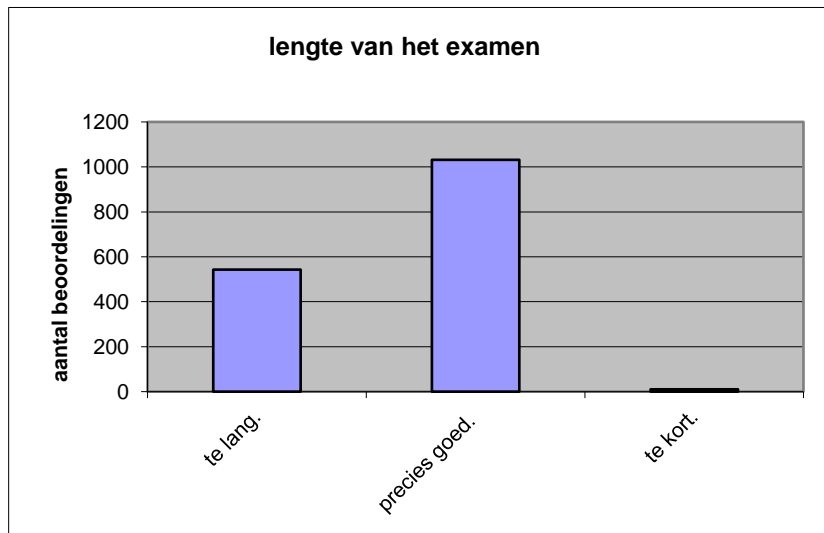
gemiddelde	2,04
standaardafw.	0,68

Wat is uw oordeel over de lengte van het examen in verhouding tot de tijd die de kandidaat ervoor beschikbaar heeft?

Het examen is

- te lang.
- precies goed.
- te kort.

	Abs.	Perc.
te lang.	543	34%
precies goed.	1032	65%
te kort.	11	1%
N=	1586	100%



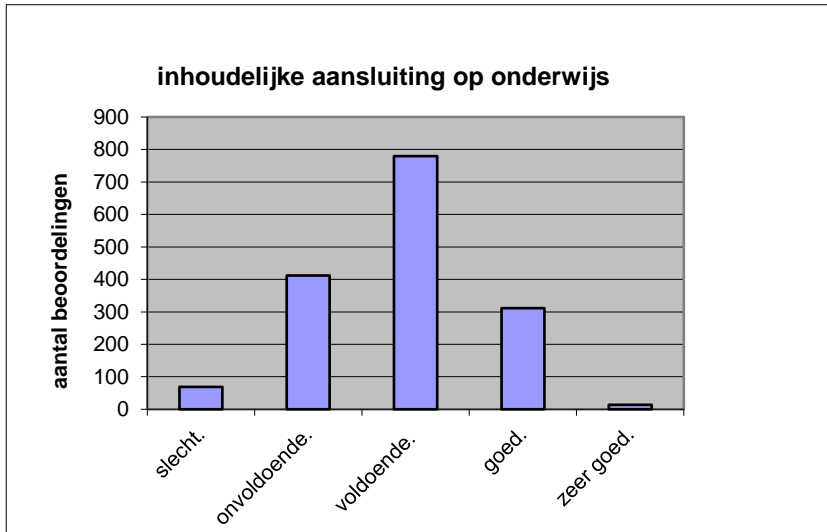
gemiddelde	1,66
standaardafw	0,49

Wat is uw oordeel over de inhoudelijke aansluiting van het examen bij het gegeven onderwijs?

- zeer goed.
- goed.
- voldoende.
- onvoldoende.
- slecht.

Abs	Perc.
14	1%
311	20%
780	49%
412	26%
69	4%
N= 1586	100%

gemiddelde	2,87
standaardafw	0,80

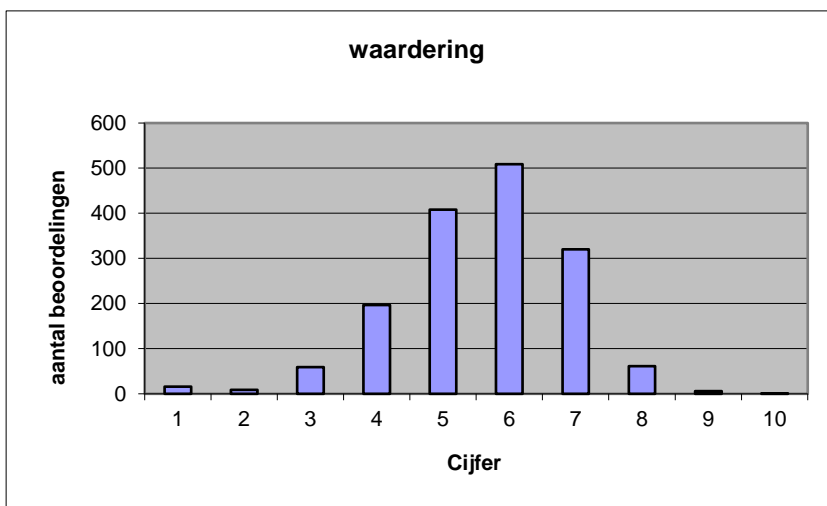


Welk cijfer zou u dit examen geven?
Ik geef dit examen een:

- 1
- 2
- 3
- 4
- 5
- 6
- 7
- 8
- 9
- 10

Abs.	Perc.
16	1%
9	1%
59	4%
197	12%
408	26%
509	32%
320	20%
61	4%
6	0%
1	0%
N= 1586	100%

gemiddelde	5,60
standaardafw	1,29



Quick scan
GL/TL economie CSE 2023 tijdvak 1

Correlatietabel

	Lengte examen		
		Aansluiting onderwijs	
			Cijfer examen (waardering)
Moeilijkheidsgraad	0,17	0,30	0,62
Lengte examen		0,05	0,22
Aansluiting onderwijs			0,61

Moeilijkheidsgraad	1 = te moeilijk, 5 = te makkelijk
Lengte examen	1 = te lang, 3 = te kort
Aansluiting onderwijs	hercodeerd: slecht=1; zeer goed=5
Cijfer examen (waardering)	1=slecht; 10 = uitmuntend

Ingeschreven leerlingen	29512
Ingezonden leerlingen	28118
Totaal aantal scholen	860
Aantal reacties	1586
Van aantal scholen	794
Percentage van totaal aantal scholen	92,33%
Aantal docenten	1089
Aantal mailadressen	1129