

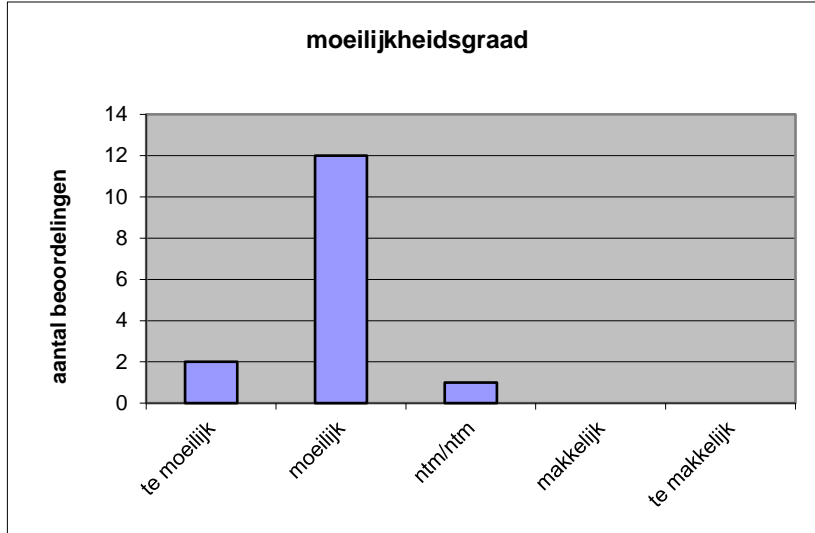
Quick scan
23208 GL/TL dans CSE 2023 tijdvak 1

Wat is uw oordeel over de moeilijkheidsgraad van het examen?

Ik vind het examen

- te moeilijk.
- moeilijk.
- niet te moeilijk/niet te makkelijk.
- makkelijk.
- te makkelijk.

	Abs.	Perc.
te moeilijk.	2	13%
moeilijk.	12	80%
niet te moeilijk/niet te makkelijk.	1	7%
makkelijk.	0	0%
te makkelijk.	0	0%
N=	15	100%



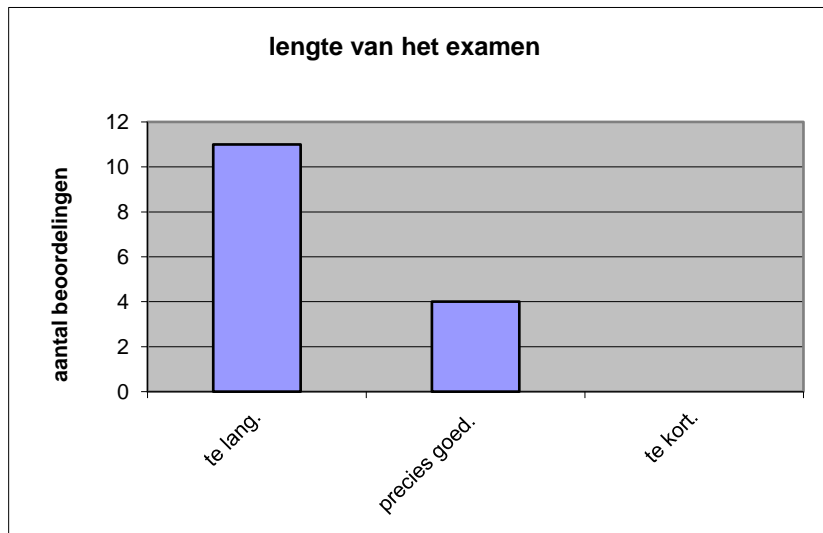
gemiddelde	1,93
standaardafw.	0,46

Wat is uw oordeel over de lengte van het examen in verhouding tot de tijd die de kandidaat ervoor beschikbaar heeft?

Het examen is

- te lang.
- precies goed.
- te kort.

	Abs.	Perc.
te lang.	11	73%
precies goed.	4	27%
te kort.	0	0%
N=	15	100%



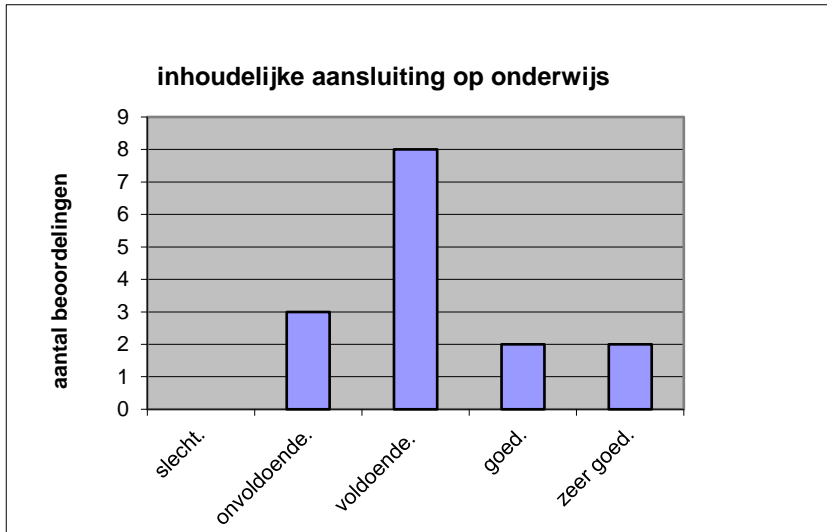
gemiddelde	1,27
standaardafw	0,46

Wat is uw oordeel over de inhoudelijke aansluiting van het examen bij het gegeven onderwijs?

- zeer goed.
- goed.
- voldoende.
- onvoldoende.
- slecht.

	Abs	Perc.
zeer goed.	2	13%
goed.	2	13%
voldoende.	8	53%
onvoldoende.	3	20%
slecht.	0	0%
N=	15	100%

gemiddelde	3,20
standaardafw	0,94

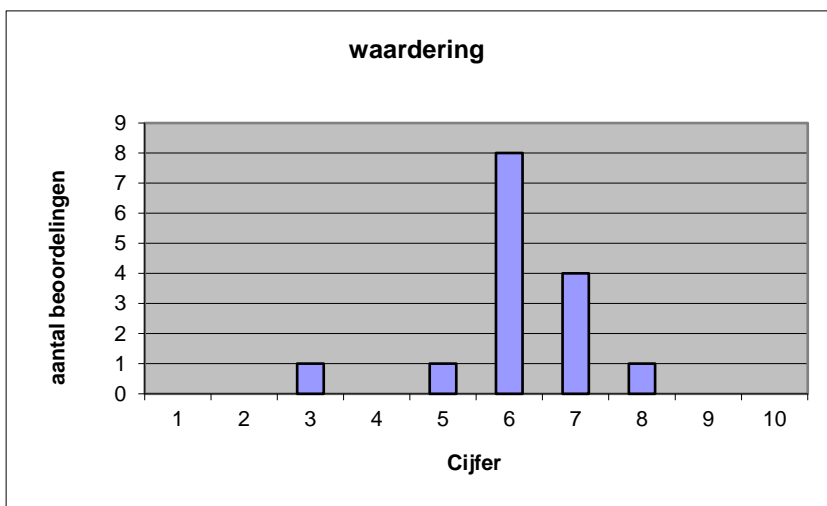


Welk cijfer zou u dit examen geven?
Ik geef dit examen een:

- 1
- 2
- 3
- 4
- 5
- 6
- 7
- 8
- 9
- 10

	Abs.	Perc.
1	0	0%
2	0	0%
3	1	7%
4	0	0%
5	1	7%
6	8	53%
7	4	27%
8	1	7%
9	0	0%
10	0	0%
N=	15	100%

gemiddelde	6,13
standaardafw	1,13



Quick scan
GL/TL dans CSE 2023 tijdvak 1

Correlatietabel

	Lengte examen		
		Aansluiting onderwijs	
			Cijfer examen (waardering)
Moeilijkheidsgraad	0,09	0,36	0,71
Lengte examen		-0,13	0,20
Aansluiting onderwijs			0,65

Moeilijkheidsgraad	1 = te moeilijk, 5 = te makkelijk
Lengte examen	1 = te lang, 3 = te kort
Aansluiting onderwijs	hercodeerd: slecht=1; zeer goed=5
Cijfer examen (waardering)	1=slecht; 10 = uitmuntend

Ingeschreven leerlingen	113
Ingezonden leerlingen	104
Totaal aantal scholen	18
Aantal reacties	15
Van aantal scholen	13
Percentage van totaal aantal scholen	72,22%
Aantal docenten	13
Aantal mailadressen	13