

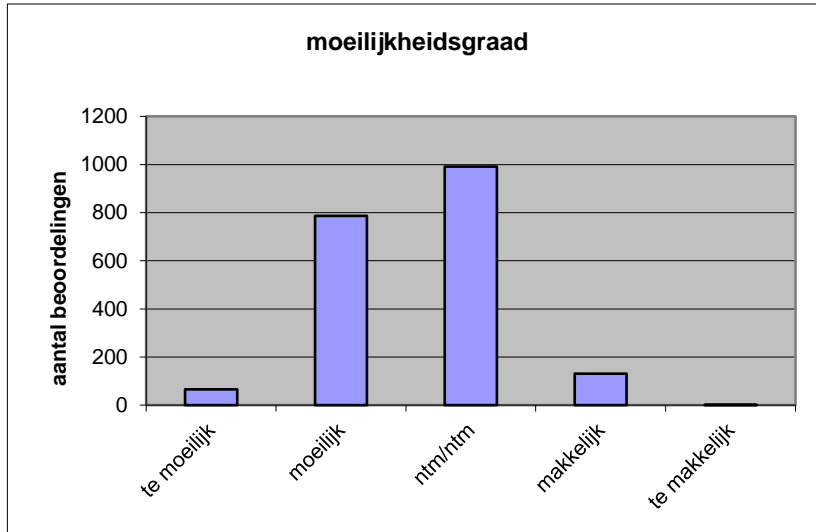
**Quick scan**  
**23196 GL/TL wiskunde CSE 2023 tijdvak 1**

Wat is uw oordeel over de moeilijkheidsgraad van het examen?

Ik vind het examen

- te moeilijk.
- moeilijk.
- niet te moeilijk/niet te makkelijk.
- makkelijk.
- te makkelijk.

	<b>Abs.</b>	<b>Perc.</b>
te moeilijk.	66	3%
moeilijk.	787	40%
niet te moeilijk/niet te makkelijk.	992	50%
makkelijk.	131	7%
te makkelijk.	1	0%
<b>N=</b>	<b>1977</b>	<b>100%</b>



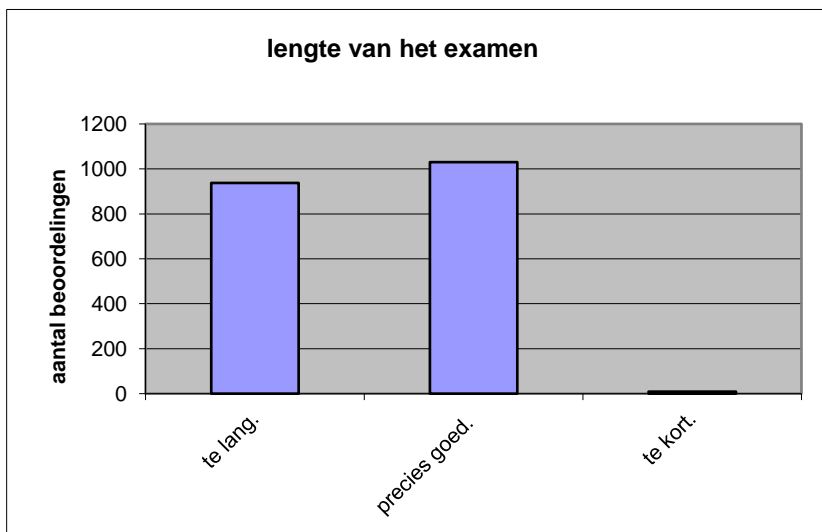
gemiddelde	2,60
standaardafw.	0,66

Wat is uw oordeel over de lengte van het examen in verhouding tot de tijd die de kandidaat ervoor beschikbaar heeft?

Het examen is

- te lang.
- precies goed.
- te kort.

	<b>Abs.</b>	<b>Perc.</b>
te lang.	938	47%
precies goed.	1030	52%
te kort.	9	0%
<b>N=</b>	<b>1977</b>	<b>100%</b>



gemiddelde	1,53
standaardafw	0,51

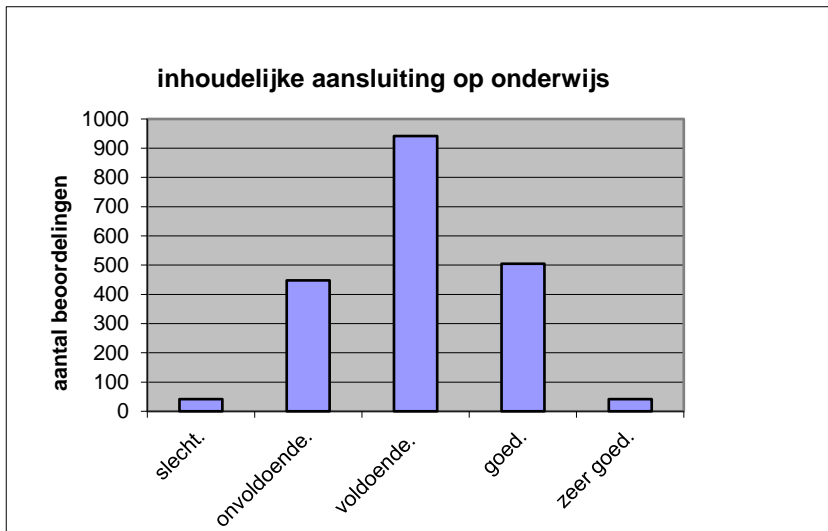
Wat is uw oordeel over de inhoudelijke aansluiting van het examen bij het gegeven onderwijs?

- zeer goed.
- goed.
- voldoende.
- onvoldoende.
- slecht.

Abs	Perc.
41	2%
505	26%
942	48%
448	23%
41	2%

N= 1977 100%

gemiddelde	3,03
standaardafw	0,80



Welk cijfer zou u dit examen geven?

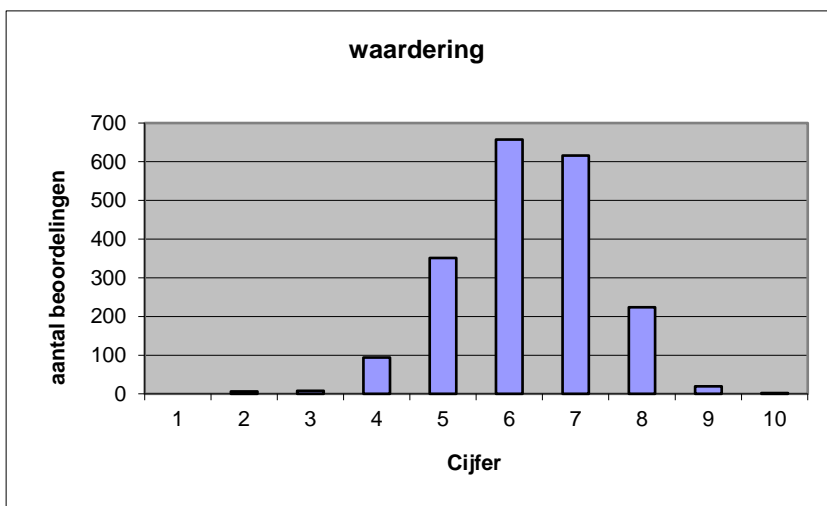
Ik geef dit examen een:

- 1
- 2
- 3
- 4
- 5
- 6
- 7
- 8
- 9
- 10

Abs.	Perc.
0	0%
6	0%
8	0%
94	5%
351	18%
657	33%
616	31%
224	11%
19	1%
2	0%

N= 1977 100%

gemiddelde	6,27
standaardafw	1,12



**Quick scan**  
**GL/TL wiskunde CSE 2023 tijdvak 1**

**Correlatietabel**

	Lengte examen		
		Aansluiting onderwijs	
			Cijfer examen (waardering)
Moeilijkheidsgraad	0,20	0,17	0,40
Lengte examen		0,18	0,31
Aansluiting onderwijs			0,66

Moeilijkheidsgraad	1 = te moeilijk, 5 = te makkelijk
Lengte examen	1 = te lang, 3 = te kort
Aansluiting onderwijs	hercodeerd: slecht=1; zeer goed=5
Cijfer examen (waardering)	1=slecht; 10 = uitmuntend

Ingeschreven leerlingen	28491
Ingezonden leerlingen	27101
Totaal aantal scholen	873
Aantal reacties	1977
Van aantal scholen	823
Percentage van totaal aantal scholen	94,27%
Aantal docenten	1408
Aantal mailadressen	1457