

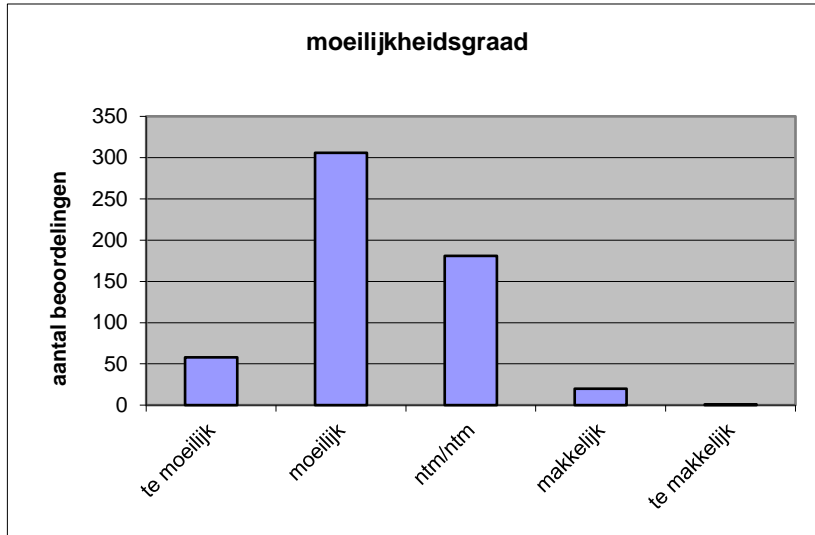
Quick scan
23200 GL/TL natuur- en scheikunde 2 CSE 2023 tijdvak 1

Wat is uw oordeel over de moeilijkheidsgraad van het examen?

Ik vind het examen

- te moeilijk.
- moeilijk.
- niet te moeilijk/niet te makkelijk.
- makkelijk.
- te makkelijk.

	Abs.	Perc.
te moeilijk.	58	10%
moeilijk.	306	54%
niet te moeilijk/niet te makkelijk.	181	32%
makkelijk.	20	4%
te makkelijk.	1	0%
N=	566	100%



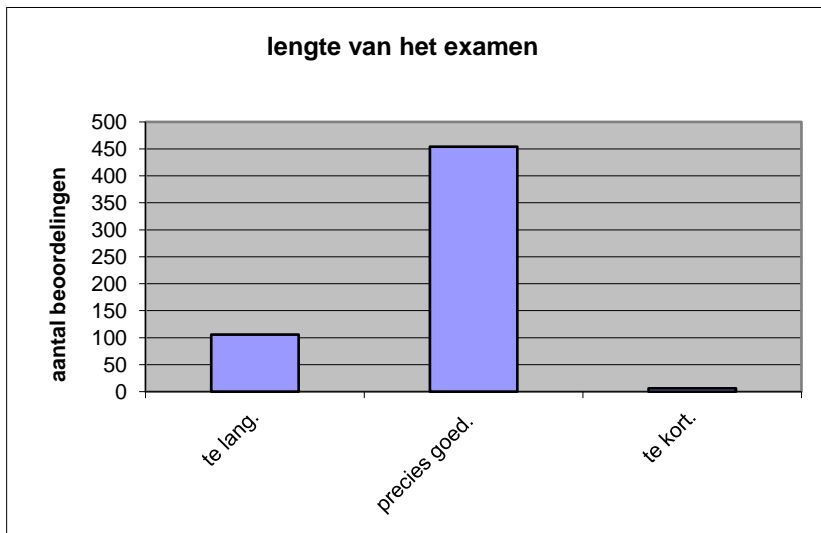
gemiddelde	2,29
standaardafw.	0,70

Wat is uw oordeel over de lengte van het examen in verhouding tot de tijd die de kandidaat ervoor beschikbaar heeft?

Het examen is

- te lang.
- precies goed.
- te kort.

	Abs.	Perc.
te lang.	106	19%
precies goed.	454	80%
te kort.	6	1%
N=	566	100%



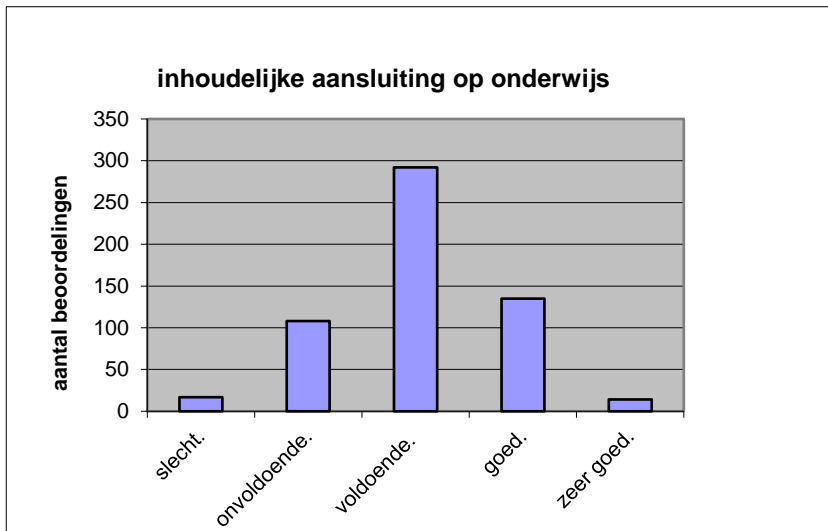
gemiddelde	1,82
standaardafw	0,41

Wat is uw oordeel over de inhoudelijke aansluiting van het examen bij het gegeven onderwijs?

- zeer goed.
- goed.
- voldoende.
- onvoldoende.
- slecht.

Abs	Perc.
14	2%
135	24%
292	52%
108	19%
17	3%
N= 566	100%

gemiddelde	3,04
standaardafw	0,81

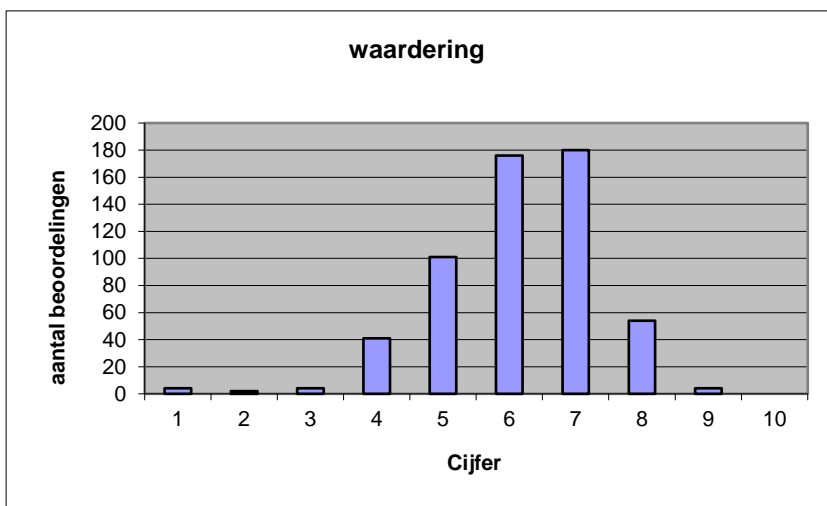


Welk cijfer zou u dit examen geven?
Ik geef dit examen een:

- 1
- 2
- 3
- 4
- 5
- 6
- 7
- 8
- 9
- 10

Abs.	Perc.
4	1%
2	0%
4	1%
41	7%
101	18%
176	31%
180	32%
54	10%
4	1%
0	0%
N= 566	100%

gemiddelde	6,14
standaardafw	1,23



Quick scan
GL/TL natuur- en scheikunde 2 CSE 2023 tijdvak 1

Correlatietabel

	Lengte examen		
		Aansluiting onderwijs	
			Cijfer examen (waardering)
Moeilijkheidsgraad	0,19	0,41	0,60
Lengte examen		0,09	0,29
Aansluiting onderwijs			0,66

Moeilijkheidsgraad	1 = te moeilijk, 5 = te makkelijk
Lengte examen	1 = te lang, 3 = te kort
Aansluiting onderwijs	hercodeerd: slecht=1; zeer goed=5
Cijfer examen (waardering)	1=slecht; 10 = uitmuntend

Ingeschreven leerlingen	7717
Ingezonden leerlingen	7055
Totaal aantal scholen	564
Aantal reacties	566
Van aantal scholen	498
Percentage van totaal aantal scholen	88,30%
Aantal docenten	510
Aantal mailadressen	514