

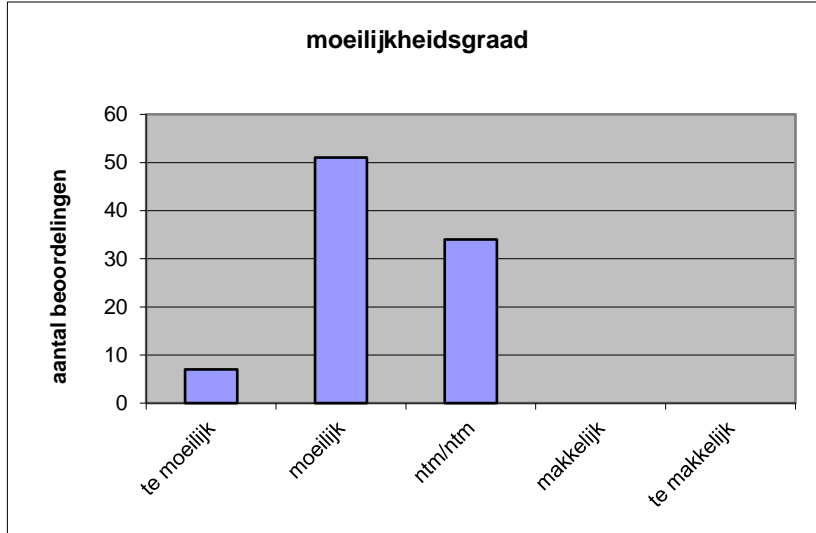
Quick scan
23206 GL/TL muziek CSE 2023 tijdvak 1

Wat is uw oordeel over de moeilijkheidsgraad van het examen?

Ik vind het examen

- te moeilijk.
- moeilijk.
- niet te moeilijk/niet te makkelijk.
- makkelijk.
- te makkelijk.

	Abs.	Perc.
te moeilijk.	7	8%
moeilijk.	51	55%
niet te moeilijk/niet te makkelijk.	34	37%
makkelijk.	0	0%
te makkelijk.	0	0%
N=	92	100%



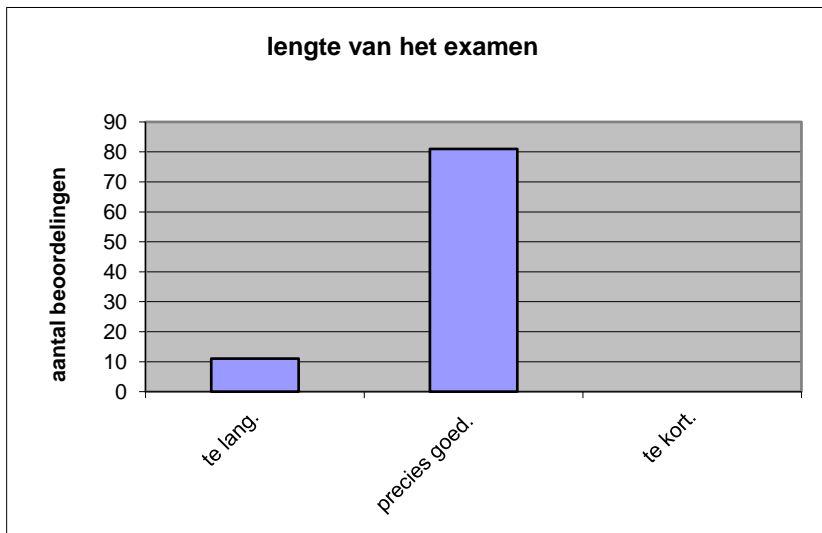
gemiddelde	2,29
standaardafw.	0,60

Wat is uw oordeel over de lengte van het examen in verhouding tot de tijd die de kandidaat ervoor beschikbaar heeft?

Het examen is

- te lang.
- precies goed.
- te kort.

	Abs.	Perc.
te lang.	11	12%
precies goed.	81	88%
te kort.	0	0%
N=	92	100%



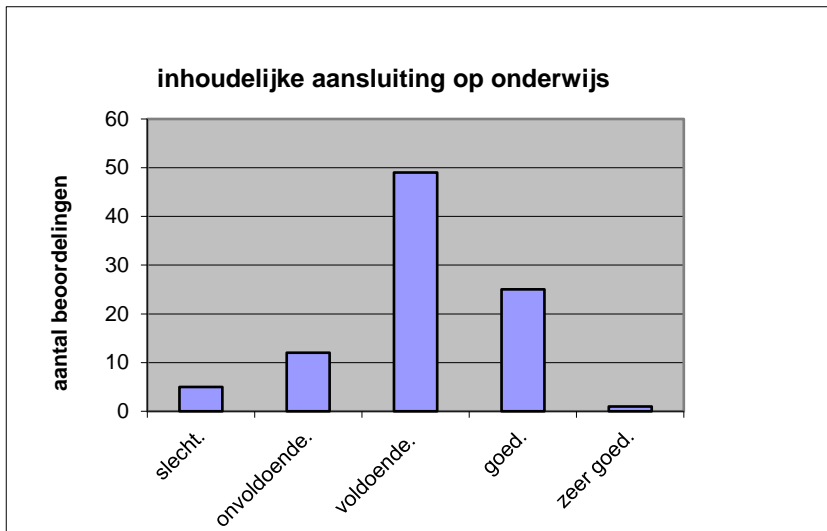
gemiddelde	1,88
standaardafw	0,33

Wat is uw oordeel over de inhoudelijke aansluiting van het examen bij het gegeven onderwijs?

- zeer goed.
- goed.
- voldoende.
- onvoldoende.
- slecht.

	Abs	Perc.
zeer goed.	1	1%
goed.	25	27%
voldoende.	49	53%
onvoldoende.	12	13%
slecht.	5	5%
N=	92	100%

gemiddelde	3,05
standaardafw	0,82

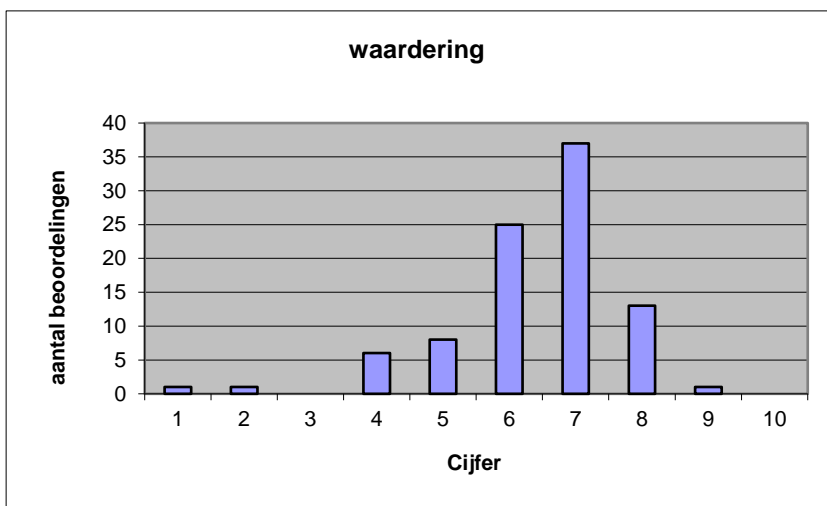


Welk cijfer zou u dit examen geven?
Ik geef dit examen een:

- 1
- 2
- 3
- 4
- 5
- 6
- 7
- 8
- 9
- 10

	Abs.	Perc.
1	1	1%
2	1	1%
3	0	0%
4	6	7%
5	8	9%
6	25	27%
7	37	40%
8	13	14%
9	1	1%
10	0	0%
N=	92	100%

gemiddelde	6,40
standaardafw	1,31



Quick scan
GL/TL muziek CSE 2023 tijdvak 1

Correlatietabel

	Lengte examen		
		Aansluiting onderwijs	
			Cijfer examen (waardering)
Moeilijkheidsgraad	0,07	0,59	0,61
Lengte examen		0,11	0,32
Aansluiting onderwijs			0,78

Moeilijkheidsgraad	1 = te moeilijk, 5 = te makkelijk
Lengte examen	1 = te lang, 3 = te kort
Aansluiting onderwijs	hercodeerd: slecht=1; zeer goed=5
Cijfer examen (waardering)	1=slecht; 10 = uitmuntend

Ingeschreven leerlingen	928
Ingezonden leerlingen	879
Totaal aantal scholen	99
Aantal reacties	92
Van aantal scholen	87
Percentage van totaal aantal scholen	87,88%
Aantal docenten	87
Aantal mailadressen	87