

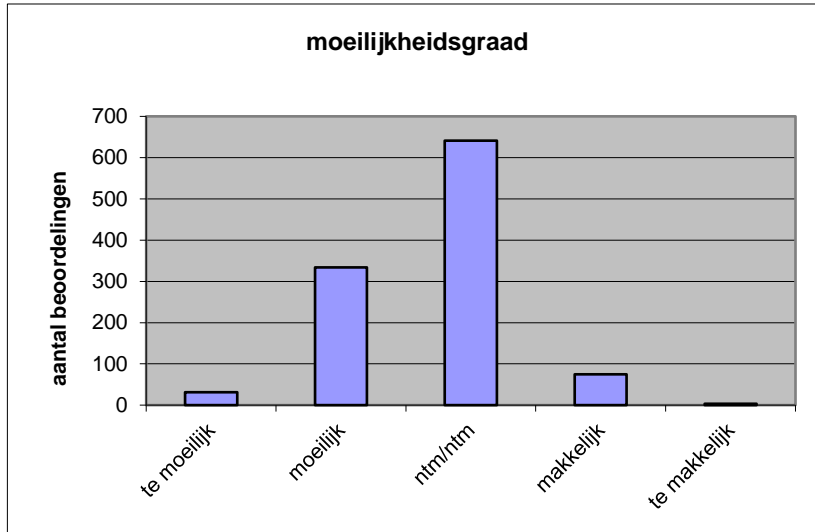
Quick scan
23193 GL/TL geschiedenis CSE 2023 tijdvak 1

Wat is uw oordeel over de moeilijkheidsgraad van het examen?

Ik vind het examen

- te moeilijk.
- moeilijk.
- niet te moeilijk/niet te makkelijk.
- makkelijk.
- te makkelijk.

	Abs.	Perc.
te moeilijk.	31	3%
moeilijk.	334	31%
niet te moeilijk/niet te makkelijk.	641	59%
makkelijk.	75	7%
te makkelijk.	3	0%
N=	1084	100%



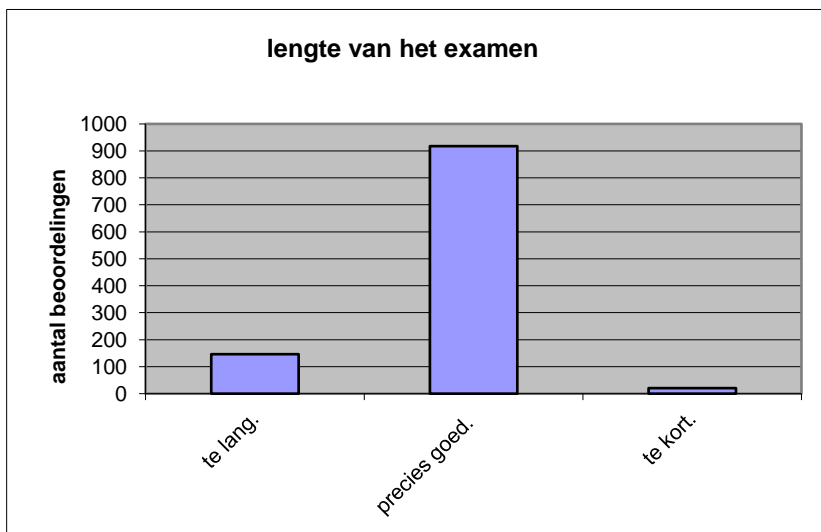
gemiddelde	2,71
standaardafw.	0,65

Wat is uw oordeel over de lengte van het examen in verhouding tot de tijd die de kandidaat ervoor beschikbaar heeft?

Het examen is

- te lang.
- precies goed.
- te kort.

	Abs.	Perc.
te lang.	146	13%
precies goed.	918	85%
te kort.	20	2%
N=	1084	100%



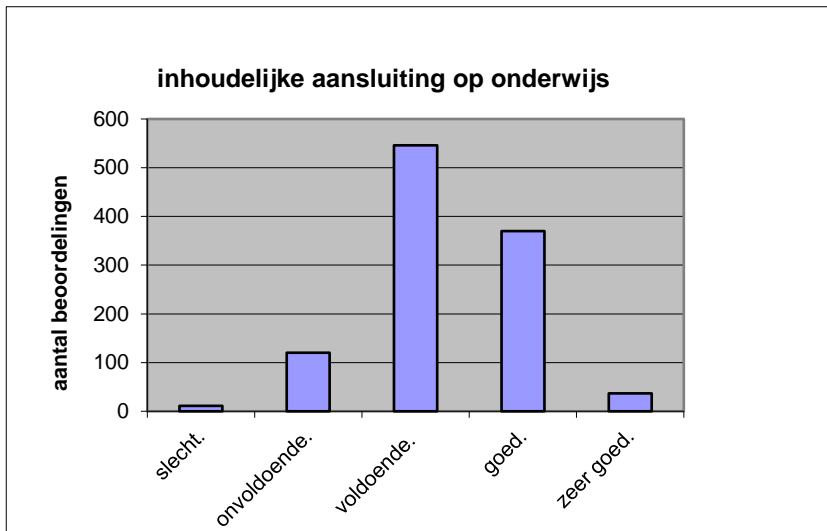
gemiddelde	1,88
standaardafw	0,37

Wat is uw oordeel over de inhoudelijke aansluiting van het examen bij het gegeven onderwijs?

- zeer goed.
- goed.
- voldoende.
- onvoldoende.
- slecht.

Abs	Perc.
37	3%
370	34%
546	50%
120	11%
11	1%
N= 1084	100%

gemiddelde	3,28
standaardafw	0,74

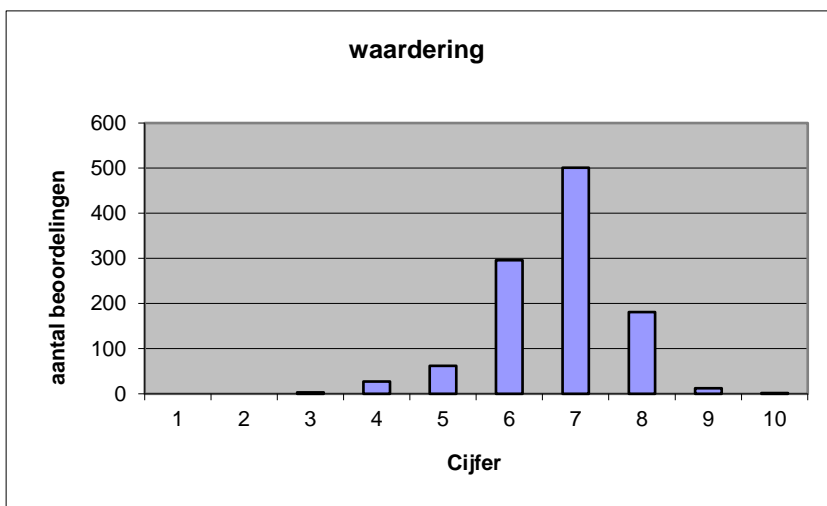


Welk cijfer zou u dit examen geven?
Ik geef dit examen een:

- 1
- 2
- 3
- 4
- 5
- 6
- 7
- 8
- 9
- 10

Abs.	Perc.
0	0%
0	0%
3	0%
27	2%
62	6%
296	27%
501	46%
181	17%
12	1%
2	0%
N= 1084	100%

gemiddelde	6,72
standaardafw	0,96



Quick scan
GL/TL geschiedenis CSE 2023 tijdvak 1

Correlatietabel

	Lengte examen		
		Aansluiting onderwijs	
			Cijfer examen (waardering)
Moeilijkheidsgraad	0,23	0,23	0,42
Lengte examen		0,08	0,23
Aansluiting onderwijs			0,62

Moeilijkheidsgraad	1 = te moeilijk, 5 = te makkelijk
Lengte examen	1 = te lang, 3 = te kort
Aansluiting onderwijs	hercodeerd: slecht=1; zeer goed=5
Cijfer examen (waardering)	1=slecht; 10 = uitmuntend

Ingeschreven leerlingen	22138
Ingezonden leerlingen	20875
Totaal aantal scholen	717
Aantal reacties	1084
Van aantal scholen	662
Percentage van totaal aantal scholen	92,33%
Aantal docenten	865
Aantal mailadressen	887