

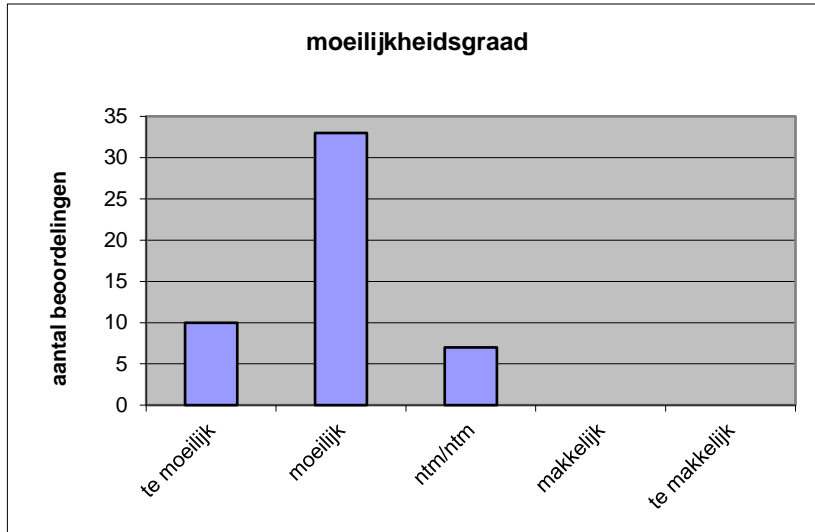
Quick scan
23210 GL/TL drama CSE 2023 tijdvak 1

Wat is uw oordeel over de moeilijkheidsgraad van het examen?

Ik vind het examen

- te moeilijk.
- moeilijk.
- niet te moeilijk/niet te makkelijk.
- makkelijk.
- te makkelijk.

	Abs.	Perc.
te moeilijk.	10	20%
moeilijk.	33	66%
niet te moeilijk/niet te makkelijk.	7	14%
makkelijk.	0	0%
te makkelijk.	0	0%
N=	50	100%



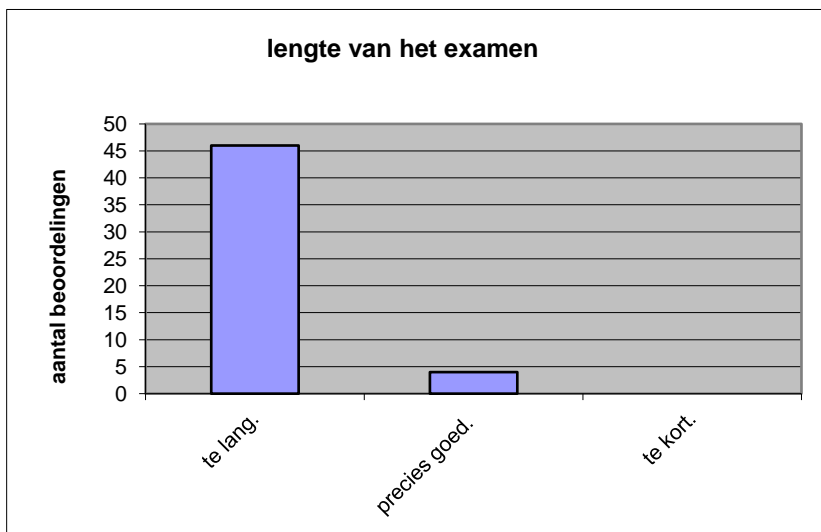
gemiddelde	1,94
standaardafw.	0,59

Wat is uw oordeel over de lengte van het examen in verhouding tot de tijd die de kandidaat ervoor beschikbaar heeft?

Het examen is

- te lang.
- precies goed.
- te kort.

	Abs.	Perc.
te lang.	46	92%
precies goed.	4	8%
te kort.	0	0%
N=	50	100%



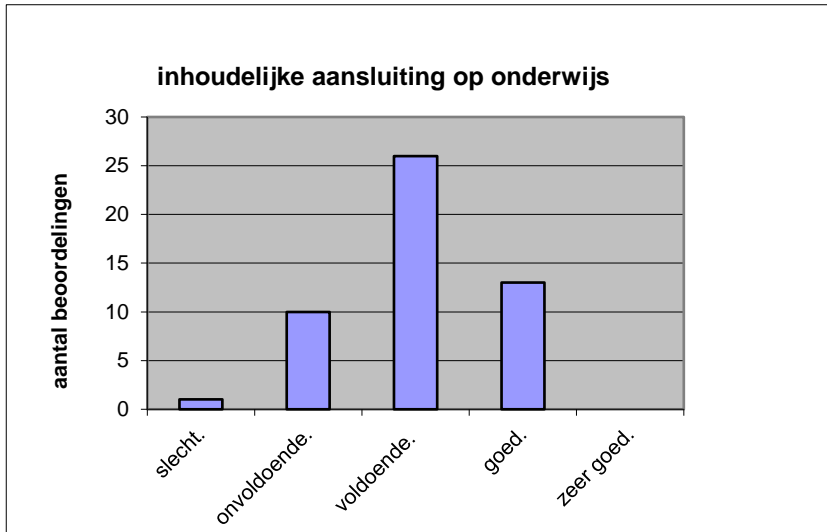
gemiddelde	1,08
standaardafw	0,27

Wat is uw oordeel over de inhoudelijke aansluiting van het examen bij het gegeven onderwijs?

- zeer goed.
- goed.
- voldoende.
- onvoldoende.
- slecht.

Abs	Perc.
0	0%
13	26%
26	52%
10	20%
1	2%
N= 50	100%

gemiddelde	3,02
standaardafw	0,74

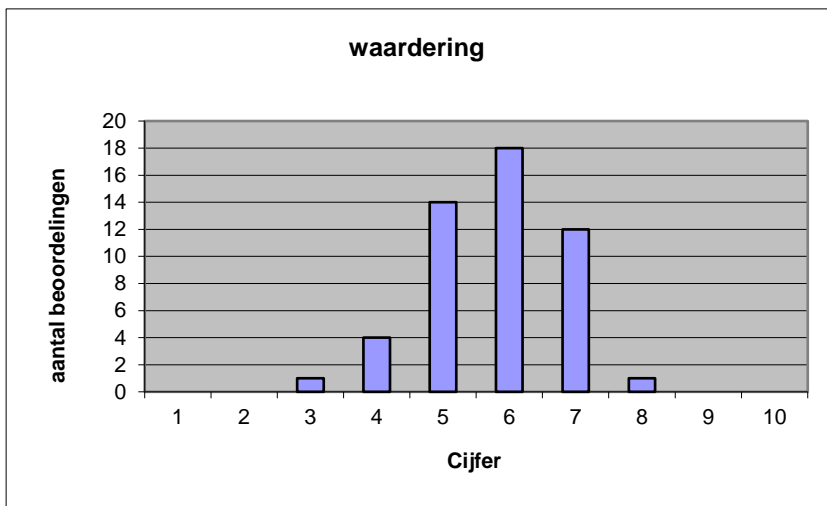


Welk cijfer zou u dit examen geven?
Ik geef dit examen een:

- 1
- 2
- 3
- 4
- 5
- 6
- 7
- 8
- 9
- 10

Abs.	Perc.
0	0%
0	0%
1	2%
4	8%
14	28%
18	36%
12	24%
1	2%
0	0%
0	0%
N= 50	100%

gemiddelde	5,78
standaardafw	1,04



Quick scan
GL/TL drama CSE 2023 tijdvak 1

Correlatietabel

	Lengte examen		
		Aansluiting onderwijs	
			Cijfer examen (waardering)
Moeilijkheidsgraad	-0,10	0,57	0,65
Lengte examen		-0,11	0,06
Aansluiting onderwijs			0,46

Moeilijkheidsgraad	1 = te moeilijk, 5 = te makkelijk
Lengte examen	1 = te lang, 3 = te kort
Aansluiting onderwijs	hercodeerd: slecht=1; zeer goed=5
Cijfer examen (waardering)	1=slecht; 10 = uitmuntend

Ingeschreven leerlingen	540
Ingezonden leerlingen	495
Totaal aantal scholen	52
Aantal reacties	50
Van aantal scholen	44
Percentage van totaal aantal scholen	84,62%
Aantal docenten	45
Aantal mailadressen	47