

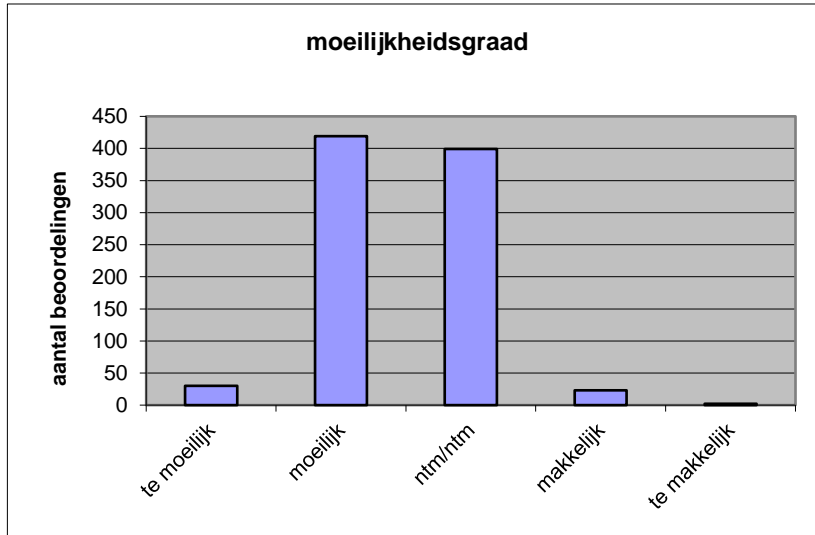
**Quick scan**  
**23190 GL/TL aardrijkskunde CSE 2023 tijdvak 1**

Wat is uw oordeel over de moeilijkheidsgraad van het examen?

Ik vind het examen

- te moeilijk.
- moeilijk.
- niet te moeilijk/niet te makkelijk.
- makkelijk.
- te makkelijk.

	<b>Abs.</b>	<b>Perc.</b>
te moeilijk.	30	3%
moeilijk.	419	48%
niet te moeilijk/niet te makkelijk.	399	46%
makkelijk.	23	3%
te makkelijk.	2	0%
<b>N=</b>	<b>873</b>	<b>100%</b>



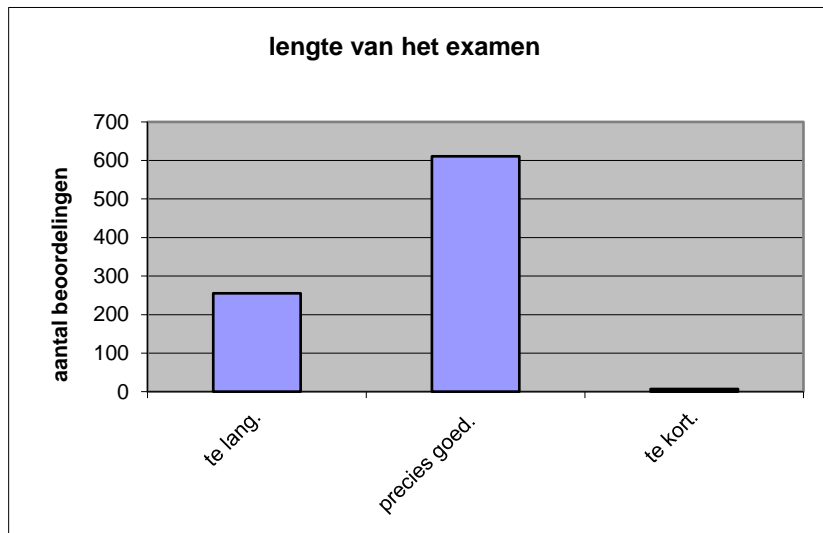
gemiddelde	2,48
standaardafw.	0,62

Wat is uw oordeel over de lengte van het examen in verhouding tot de tijd die de kandidaat ervoor beschikbaar heeft?

Het examen is

- te lang.
- precies goed.
- te kort.

	<b>Abs.</b>	<b>Perc.</b>
te lang.	255	29%
precies goed.	611	70%
te kort.	7	1%
<b>N=</b>	<b>873</b>	<b>100%</b>



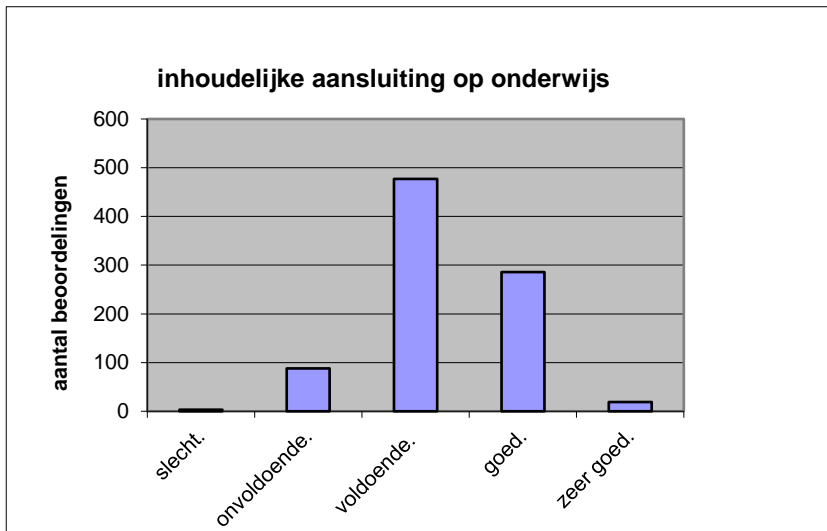
gemiddelde	1,72
standaardafw	0,47

Wat is uw oordeel over de inhoudelijke aansluiting van het examen bij het gegeven onderwijs?

- zeer goed.
- goed.
- voldoende.
- onvoldoende.
- slecht.

Abs	Perc.
19	2%
286	33%
477	55%
88	10%
3	0%
<b>N=</b> 873	<b>100%</b>

gemiddelde	3,26
standaardafw	0,68

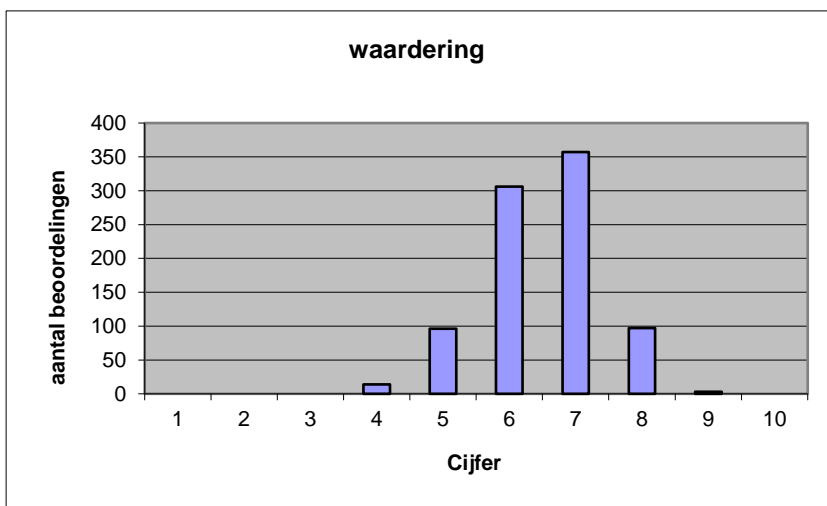


Welk cijfer zou u dit examen geven?  
Ik geef dit examen een:

- 1
- 2
- 3
- 4
- 5
- 6
- 7
- 8
- 9
- 10

Abs.	Perc.
0	0%
0	0%
0	0%
14	2%
96	11%
306	35%
357	41%
97	11%
3	0%
0	0%
<b>N=</b> 873	<b>100%</b>

gemiddelde	6,50
standaardafw	0,90



**Quick scan**  
**GL/TL aardrijkskunde CSE 2023 tijdvak 1**

**Correlatietabel**

	Lengte examen		
		Aansluiting onderwijs	
			Cijfer examen (waardering)
Moeilijkheidsgraad	0,18	0,22	0,44
Lengte examen		0,05	0,16
Aansluiting onderwijs			0,59

Moeilijkheidsgraad	1 = te moeilijk, 5 = te makkelijk
Lengte examen	1 = te lang, 3 = te kort
Aansluiting onderwijs	hercodeerd: slecht=1; zeer goed=5
Cijfer examen (waardering)	1=slecht; 10 = uitmuntend

Ingeschreven leerlingen	16964
Ingezonden leerlingen	16025
Totaal aantal scholen	636
Aantal reacties	873
Van aantal scholen	595
Percentage van totaal aantal scholen	93,55%
Aantal docenten	699
Aantal mailadressen	714