

Examen VMBO-GL

2023

versie rood, onderdeel **B**

profielvak-cspe PIE – GL

praktijkopdrachten

Naam kandidaat _____ Kandidaatnummer _____

De richttijd voor dit onderdeel is 200 minuten.

Voor dit onderdeel zijn maximaal 29 punten te behalen.

Bij elke vraag of opdracht staat hoeveel punten met een goede uitvoering behaald kunnen worden

opdrachten onderdeel B

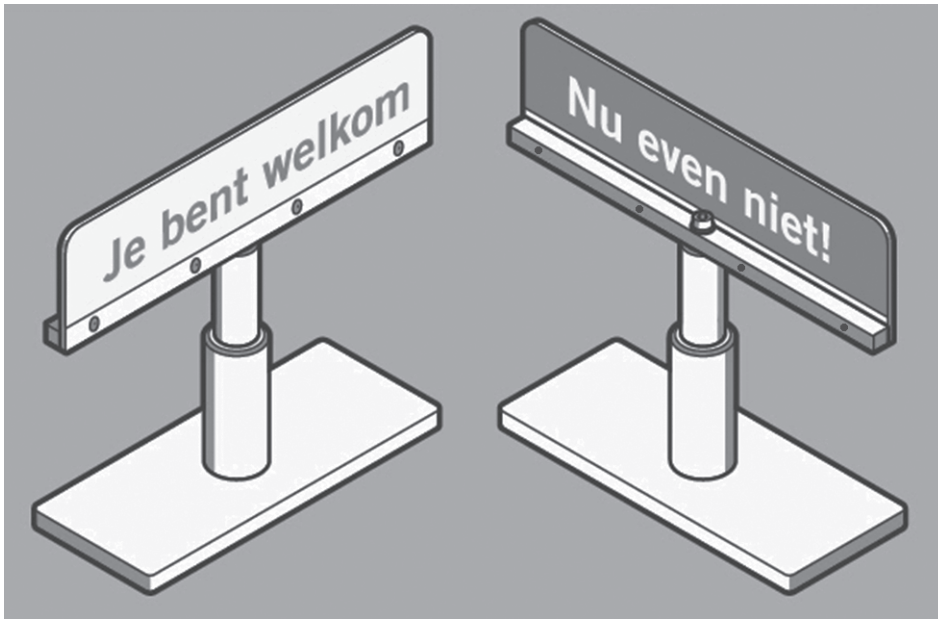
Facet: minitoetsvragen maken

Facet: vragen beantwoorden over het werkstuk

- 1 onderdelen voor het werkstuk maken
- 2 het werkstuk samenstellen
- 3 terugkijken in een gesprek

.

Je gaat een welkombord maken. Je kunt dit op je bureau zetten en ermee aangeven of iemand welkom is of even niet, bijvoorbeeld omdat je geconcentreerd werkt.



- 9p 1 Maak de onderdelen voor het welkombord.
- Je krijgt de materialen voor deze opdracht.
 - Maak stuknummers 1 tot en met 5 volgens de werktekeningen in dit boekje.
 - Vraag de examinator om de onderdelen te controleren voordat je verdergaat met opdracht 2.

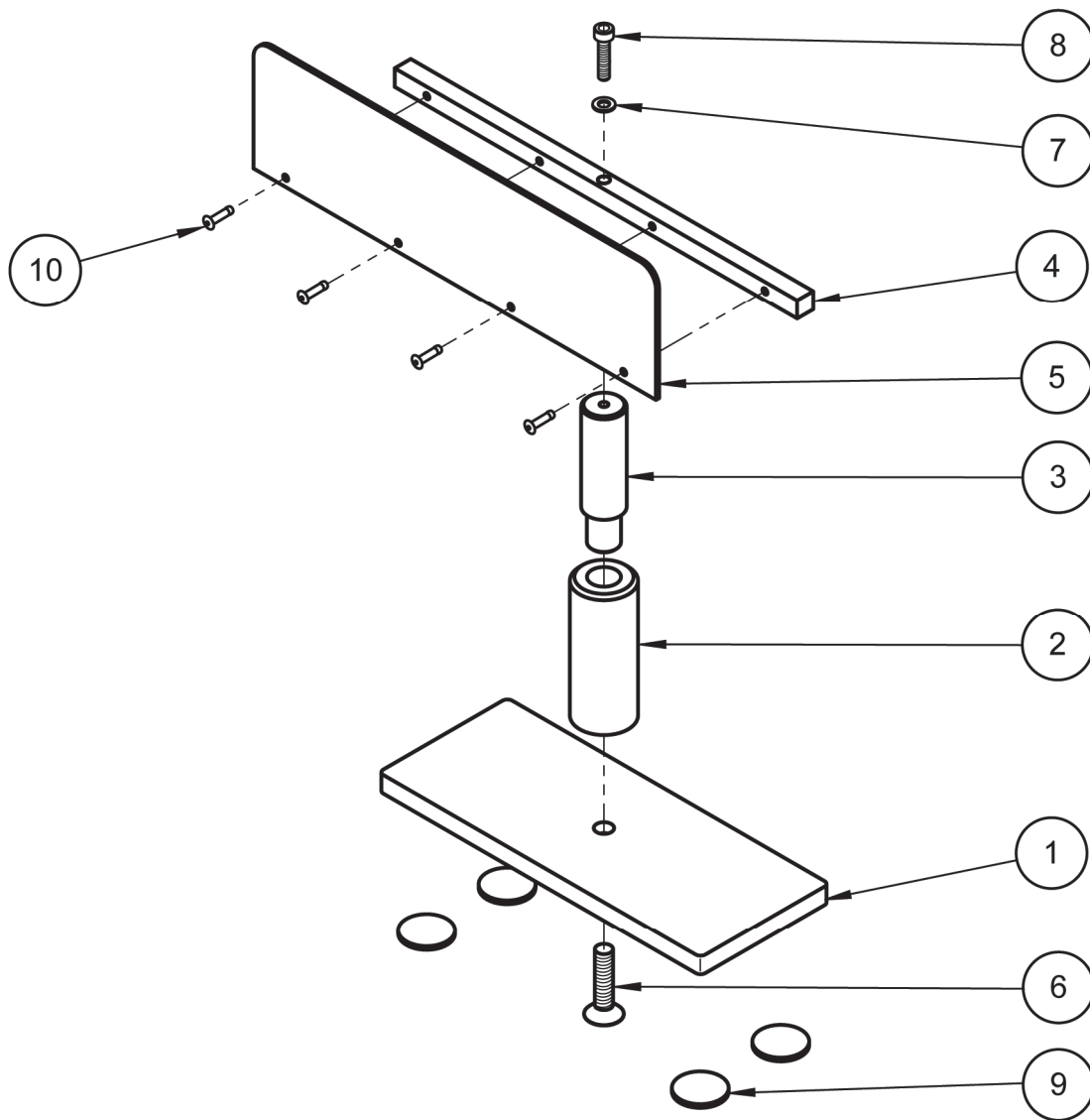
Let op!

Je krijgt ook punten voor:

- veilig werken
- gereedschappen en machines juist gebruiken
- geen extra materiaal verbruiken
- je werkplek opgeruimd houden

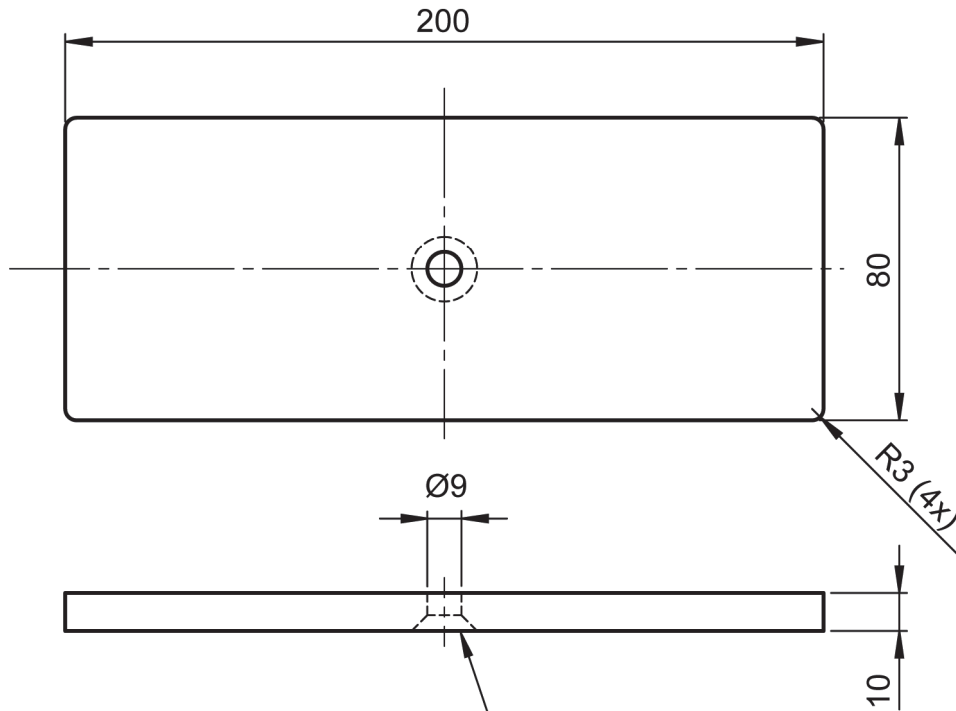
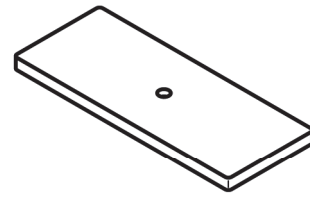
- 2p 2 Stel het welkombord samen.
- Monteer alle stuknummers van de stuklijst volgens tekening 01.
 - Plak stickers op stuknummer 5. Je krijgt deze van de examinator.
 - Zorg ervoor dat je de plaat (stuknummer 5) kan ronddraaien. Draai indien nodig stuknummer 3 na op de draaimachine.

Ga verder met de volgende opdracht op bladzijde 10.



10	4	blindklinknagel Ø3 - 16	alumin. / staal	DIN 7337	
9	4	vilttop			zelfklevend
8	1	cilinderschroef M5 - 22	staal	ISO 4762	met binnenzeskant
7	1	vlakke sluitring M5	staal	ISO 7089	
6	1	verzonken schroef M8 - 25	staal	ISO 10642	met binnenzeskant
5	1	plaat	aluminium	250 x 70 x 2	
4	1	dwarsbalk	staal	□10 - 250	
3	1	bovenas	staal	Ø20 - 75	automatenkwaliteit
2	1	onderstuk	aluminium	Ø30 - 75	
1	1	onderplaat	pom	200 x 80 x 10	
STUK NR.	AANT	BENAMING	MATERIAAL	NORMAANDUIDING OF AFMETING	OPMERKING
		SCHAAL: -	GETEKEND : MDdW		algemene tolerantie: ±0,5 mm hoektolerantie: ±1° scherpe kanten afbramen
		MAATEENHEID: mm	AFDELING: PIE		
		DATUM: 2023	GEZIEN: --		
cspe PIE rood GL			BENAMING: Welkombord		NUMMER: 01
					FORMAAT: A4

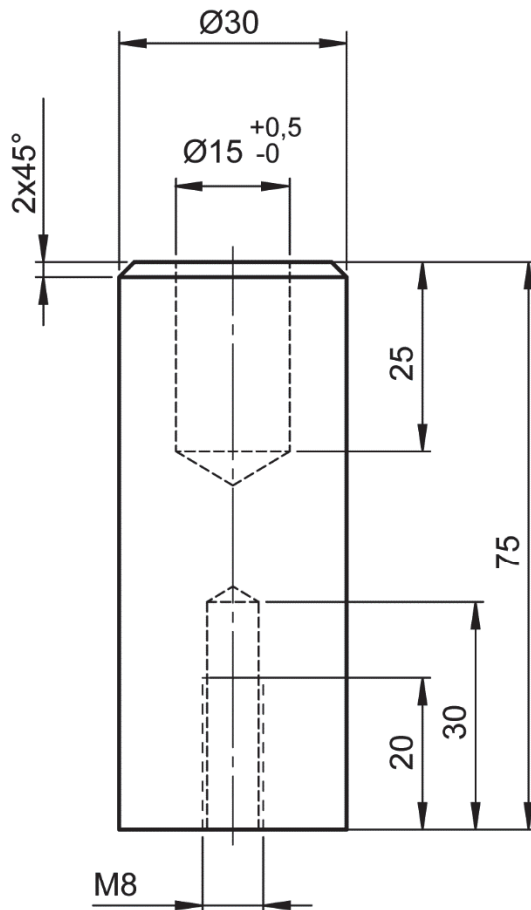
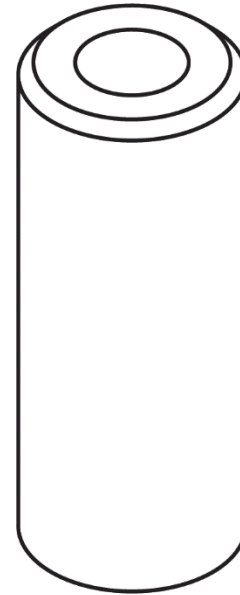
1



gat verzinken voor een
M8 verzonken schroef
met binnenzeskant

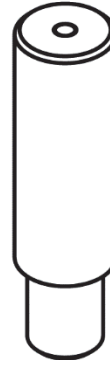
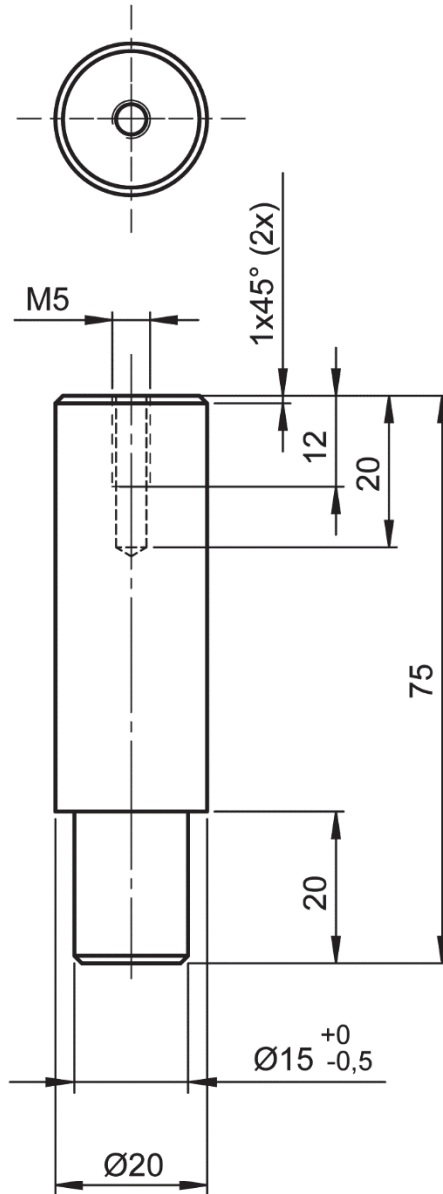
1	1	onderplaat	pom	200 x 80 x 10	
STUK NR.	AANT	BENAMING	MATERIAAL	NORMAANDUIDING OF AFMETING	OPMERKING
	SCHAAL: 1 : 2		GETEKEND : MDdW		algemene tolerantie: $\pm 0,5$ mm hoektolerantie: $\pm 1^\circ$ scherpe kanten afbramen
	MAATEENHEID: mm		AFDELING: PIE		
	DATUM: 2023		GEZIEN: --		
cspe PIE rood GL			BENAMING: Welkombord		NUMMER: 02
					FORMAAT: A4

2



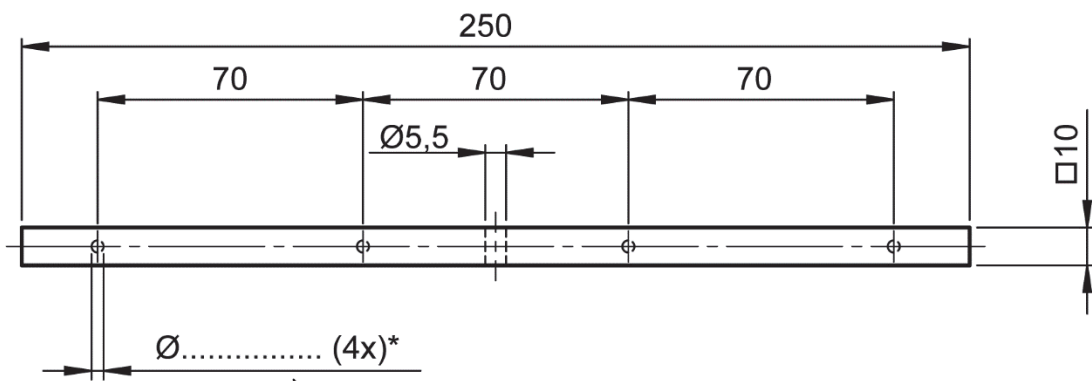
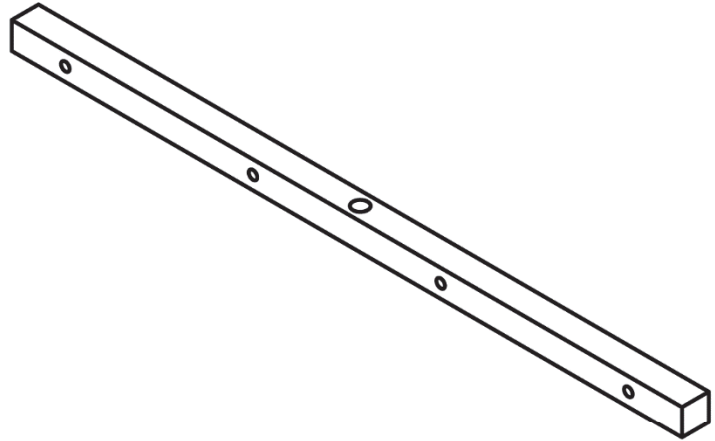
2	1	onderstuk	aluminium	Ø30 - 75	
STUK NR.	AANT	BENAMING	MATERIAAL	NORMAANDUIDING OF AFMETING	OPMERKING
	SCHAAL: 1: 1		GETEKEND : MDdW		algemene tolerantie: ±0,5 mm hoektolerantie: ±1° scherpe kanten afbramen
	MAATEENHEID: mm		AFDELING: PIE		
	DATUM: 2023		GEZIEN: --		
cspe PIE rood GL			BENAMING: Welkombord		NUMMER: 03
					FORMAAT: A4

3



3	1	bovenas	staal	Ø20 - 75	automatenkwaliteit
STUK NR.	AANT	BENAMING	MATERIAAL	NORMAANDUIDING OF AFMETING	OPMERKING
	SCHAAL: 1 : 1		GETEKEND : MDdW		algemene tolerantie: ±0,5 mm hoektolerantie: ±1° scherpe kanten afbramen
	MAATEENHEID: mm		AFDELING: PIE		
	DATUM: 2023		GEZIEN: --		
cspe PIE rood GL			BENAMING: Welkombord		NUMMER: 04
					FORMAAT: A4

4

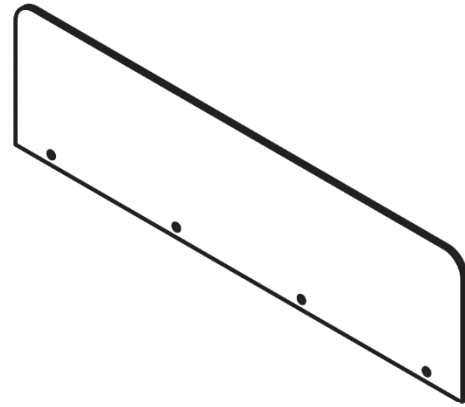


Zoek deze maat op in het digitale tabellenboek en vul in. Laat dit controleren voordat je gaat boren.

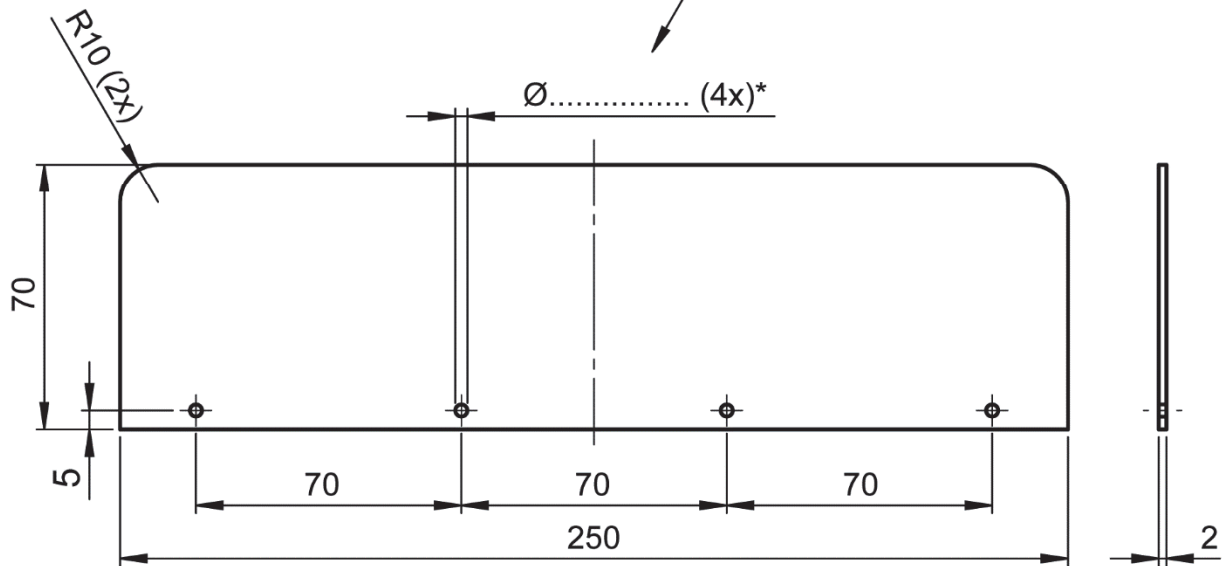
* gaten stuknummers 4 en 5 van elkaar overnemen

4	1	dwarsbalk	staal	□10 - 250	
STUK NR.	AANT	BENAMING	MATERIAAL	NORMAANDUIDING OF AFMETING	OPMERKING
	SCHAAL: 1 : 2		GETEKEND : MDdW		algemene tolerantie: ±0,5 mm hoektolerantie: ±1° scherpe kanten afbramen
	MAATEENHEID: mm		AFDELING: PIE		
	DATUM: 2023		GEZIEN: --		
cspe PIE rood GL			BENAMING: Welkombord		NUMMER: 05
					FORMAAT: A4

5



Zoek deze maat op in het digitale tabellenboek en vul in. Laat dit controleren voordat je gaat boren.



* gaten stuknummers 4 en 5 van elkaar overnemen

5	1	plaat	aluminium	250 x 70 x 2	
STUK NR.	AANT	BENAMING	MATERIAAL	NORMAANDUIDING OF AFMETING	OPMERKING
	SCHAAL: 1 : 2		GETEKEND : MDdW		algemene tolerantie: ±0,5 mm hoektolerantie: ±1° scherpe kanten afbramen
	MAATEENHEID: mm		AFDELING: PIE		
	DATUM: 2023		GEZIEN: --		
cspe PIE rood GL			BENAMING: Welkombord		NUMMER: 06 FORMAAT: A4

- 2p 3 Kijk terug op je werkzaamheden voor het werkstuk in een gesprek met de examinator.

Voordat je begint

- Je mag je tien minuten voorbereiden op het gesprek.
- Lees de vragen hieronder en bedenk wat je gaat vertellen.

Uitvoering

- Vertel de examinator hoe je terugkijkt op je werkzaamheden:
 - Waren er onderdelen van het werkstuk die je moeilijk of juist makkelijk vond? Licht dat toe.
 - Zijn er onderdelen waar je langer aan gewerkt hebt dan verwacht? Kun je uitleggen waardoor dit kwam?
 - Heb je getwijfeld over een bepaalde handeling of er nog eens extra over nagedacht?
 - Welke beslissing heb je toen genomen en ben je hier achteraf tevreden over?
- Je mag het werkstuk en dit boekje gebruiken bij het gesprek.

Ruimte voor aantekeningen (niet verplicht):

.....

.....

.....

.....

.....

.....

.....

.....

.....

.....

.....

Als je klaar bent met dit onderdeel lever je alle documenten en het werkstuk in.