

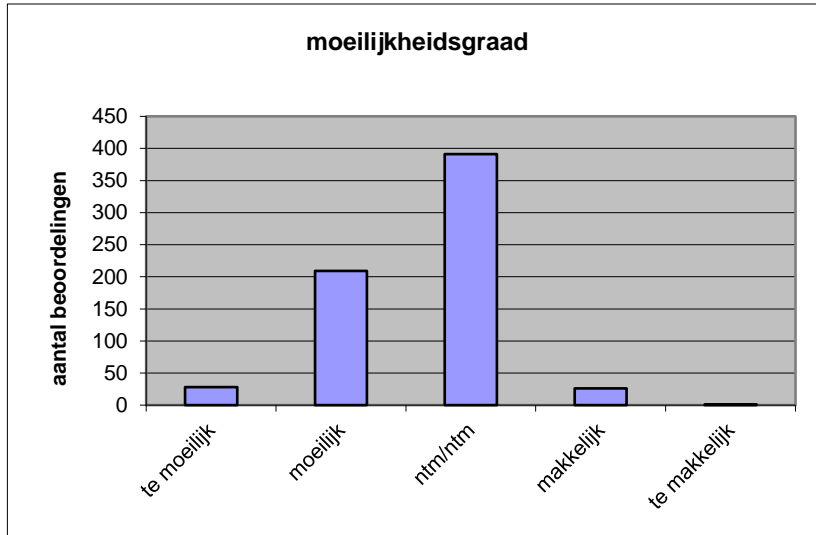
Quick scan
23147 HAVO wiskunde B 2023 tijdvak 1

Wat is uw oordeel over de moeilijkheidsgraad van het examen?

Ik vind het examen

- te moeilijk.
- moeilijk.
- niet te moeilijk/niet te makkelijk.
- makkelijk.
- te makkelijk.

	Abs.	Perc.
te moeilijk.	28	4%
moeilijk.	209	32%
niet te moeilijk/niet te makkelijk.	391	60%
makkelijk.	26	4%
te makkelijk.	1	0%
N=	655	100%



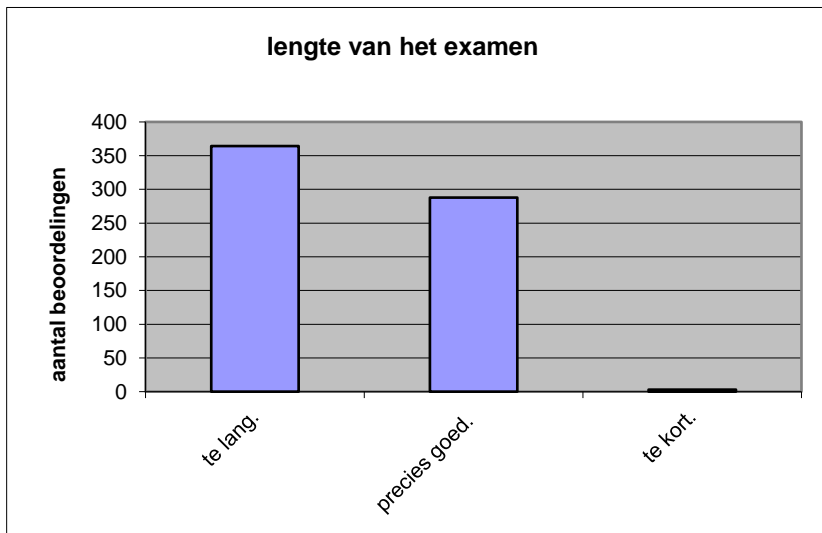
gemiddelde	2,64
standaardafw.	0,64

Wat is uw oordeel over de lengte van het examen in verhouding tot de tijd die de kandidaat ervoor beschikbaar heeft?

Het examen is

- te lang.
- precies goed.
- te kort.

	Abs.	Perc.
te lang.	364	56%
precies goed.	288	44%
te kort.	3	0%
N=	655	100%



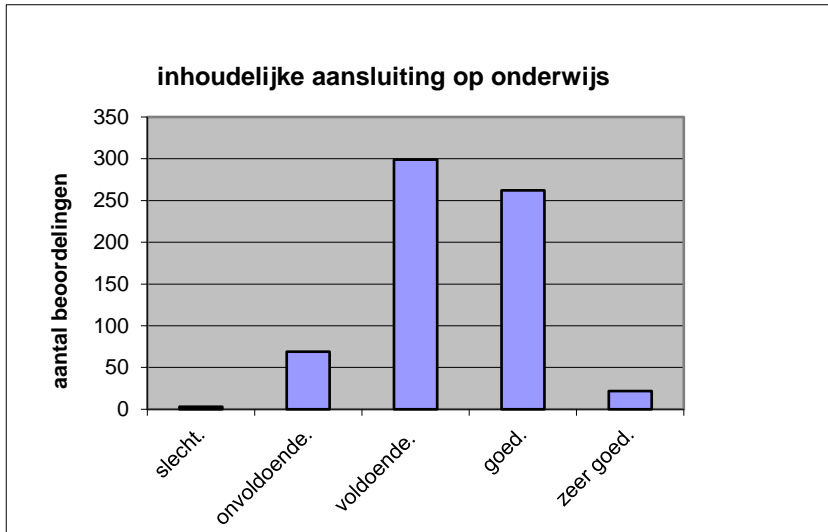
gemiddelde	1,45
standaardafw	0,51

Wat is uw oordeel over de inhoudelijke aansluiting van het examen bij het gegeven onderwijs?

- zeer goed.
- goed.
- voldoende.
- onvoldoende.
- slecht.

Abs	Perc.
22	3%
262	40%
299	46%
69	11%
3	0%
N= 655	100%

gemiddelde	3,35
standaardafw	0,73

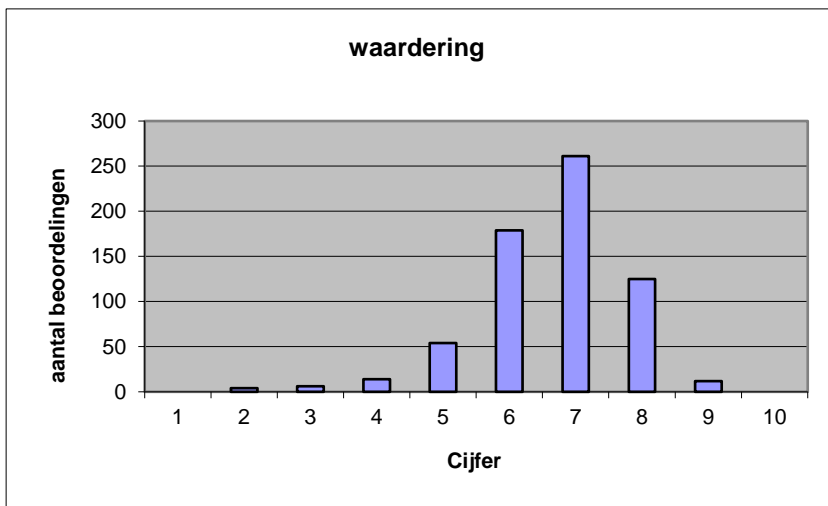


Welk cijfer zou u dit examen geven?
Ik geef dit examen een:

- 1
- 2
- 3
- 4
- 5
- 6
- 7
- 8
- 9
- 10

Abs.	Perc.
0	0%
4	1%
6	1%
14	2%
54	8%
179	27%
261	40%
125	19%
12	2%
0	0%
N= 655	100%

gemiddelde	6,66
standaardafw	1,12



Quick scan
HAVO wiskunde B 2023 tijdvak 1

Correlatietabel

	Lengte examen		
		Aansluiting onderwijs	
			Cijfer examen (waardering)
Moeilijkheidsgraad	0,24	0,31	0,49
Lengte examen		0,08	0,26
Aansluiting onderwijs			0,65

Moeilijkheidsgraad	1 = te moeilijk, 5 = te makkelijk
Lengte examen	1 = te lang, 3 = te kort
Aansluiting onderwijs	hercodeerd: slecht=1; zeer goed=5
Cijfer examen (waardering)	1=slecht; 10 = uitmuntend

Ingeschreven leerlingen	10803
Ingezonden leerlingen	9929
Totaal aantal scholen	596
Aantal reacties	655
Van aantal scholen	530
Percentage van totaal aantal scholen	88,93%
Aantal docenten	612
Aantal mailadressen	614