

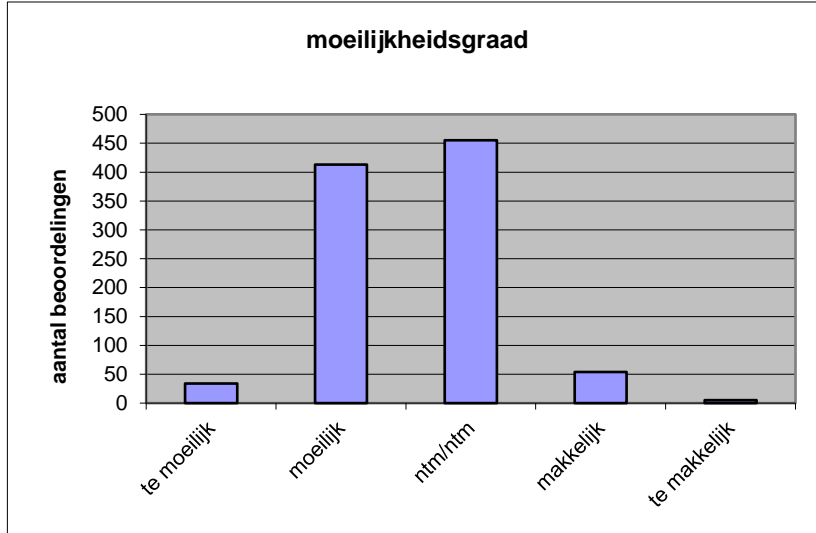
Quick scan
23149 HAVO scheikunde 2023 tijdvak 1

Wat is uw oordeel over de moeilijkheidsgraad van het examen?

Ik vind het examen

- te moeilijk.
- moeilijk.
- niet te moeilijk/niet te makkelijk.
- makkelijk.
- te makkelijk.

	Abs.	Perc.
te moeilijk.	34	4%
moeilijk.	413	43%
niet te moeilijk/niet te makkelijk.	455	47%
makkelijk.	54	6%
te makkelijk.	5	1%
N=	961	100%



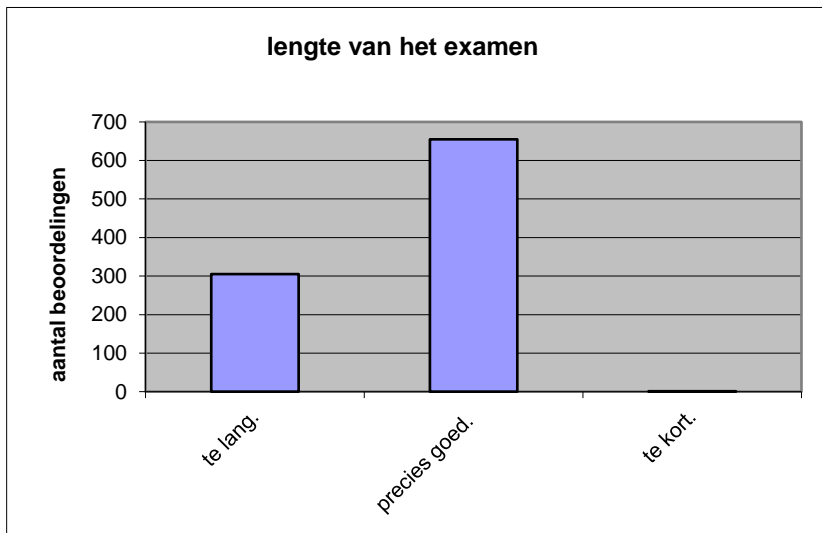
gemiddelde	2,57
standaardafw.	0,68

Wat is uw oordeel over de lengte van het examen in verhouding tot de tijd die de kandidaat ervoor beschikbaar heeft?

Het examen is

- te lang.
- precies goed.
- te kort.

	Abs.	Perc.
te lang.	305	32%
precies goed.	655	68%
te kort.	1	0%
N=	961	100%



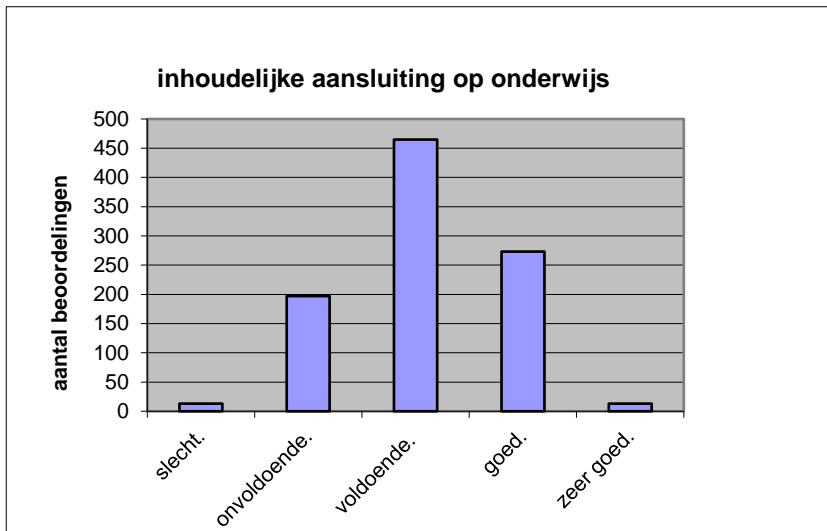
gemiddelde	1,68
standaardafw	0,47

Wat is uw oordeel over de inhoudelijke aansluiting van het examen bij het gegeven onderwijs?

- zeer goed.
- goed.
- voldoende.
- onvoldoende.
- slecht.

Abs	Perc.
13	1%
273	28%
465	48%
197	20%
13	1%
N= 961	100%

gemiddelde	3,08
standaardafw	0,77

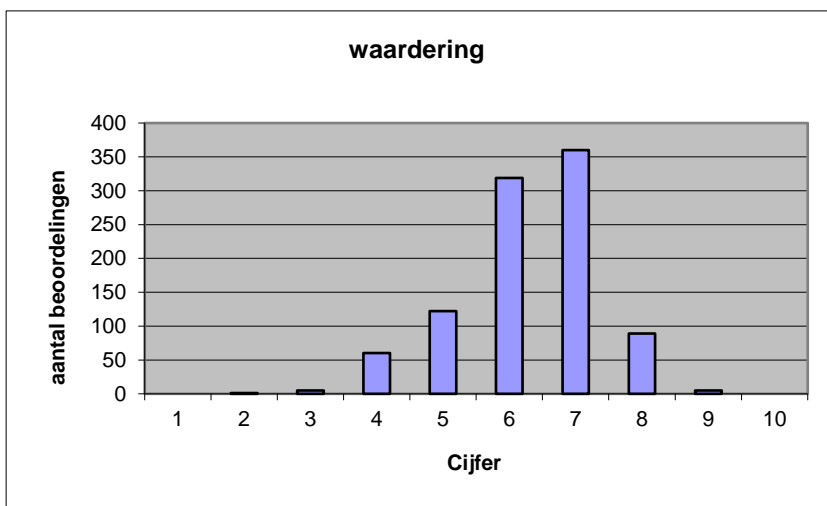


Welk cijfer zou u dit examen geven?
Ik geef dit examen een:

- 1
- 2
- 3
- 4
- 5
- 6
- 7
- 8
- 9
- 10

Abs.	Perc.
0	0%
1	0%
5	1%
60	6%
122	13%
319	33%
360	37%
89	9%
5	1%
0	0%
N= 961	100%

gemiddelde	6,30
standaardafw	1,07



Quick scan
HAVO scheikunde 2023 tijdvak 1

Correlatietabel

	Lengte examen		
		Aansluiting onderwijs	
			Cijfer examen (waardering)
Moeilijkheidsgraad	0,15	0,17	0,41
Lengte examen		0,00	0,19
Aansluiting onderwijs			0,61

Moeilijkheidsgraad	1 = te moeilijk, 5 = te makkelijk
Lengte examen	1 = te lang, 3 = te kort
Aansluiting onderwijs	hercodeerd: slecht=1; zeer goed=5
Cijfer examen (waardering)	1=slecht; 10 = uitmuntend

Ingeschreven leerlingen	20556
Ingezonden leerlingen	19257
Totaal aantal scholen	597
Aantal reacties	961
Van aantal scholen	562
Percentage van totaal aantal scholen	94,14%
Aantal docenten	752
Aantal mailadressen	767