

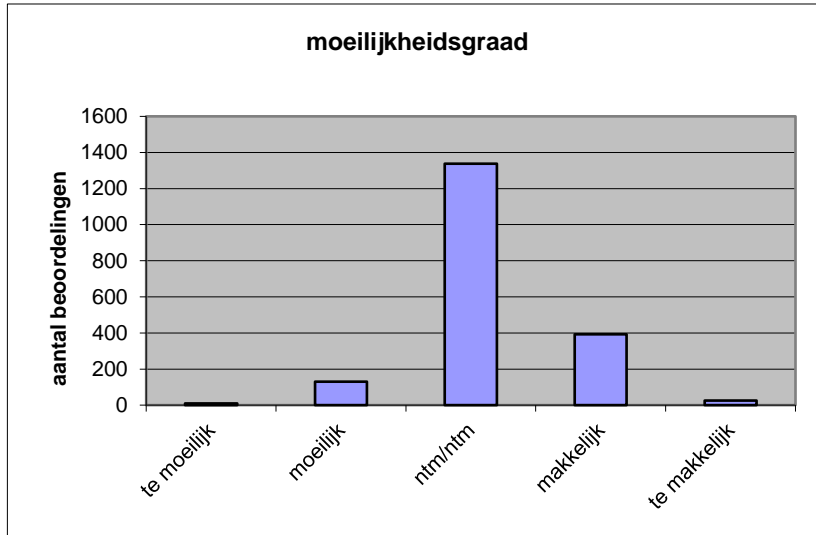
Quick scan
23134 HAVO Nederlands 2023 tijdvak 1

Wat is uw oordeel over de moeilijkheidsgraad van het examen?

Ik vind het examen

- te moeilijk.
- moeilijk.
- niet te moeilijk/niet te makkelijk.
- makkelijk.
- te makkelijk.

	Abs.	Perc.
te moeilijk.	10	1%
moeilijk.	130	7%
niet te moeilijk/niet te makkelijk.	1338	71%
makkelijk.	393	21%
te makkelijk.	26	1%
N=	1897	100%



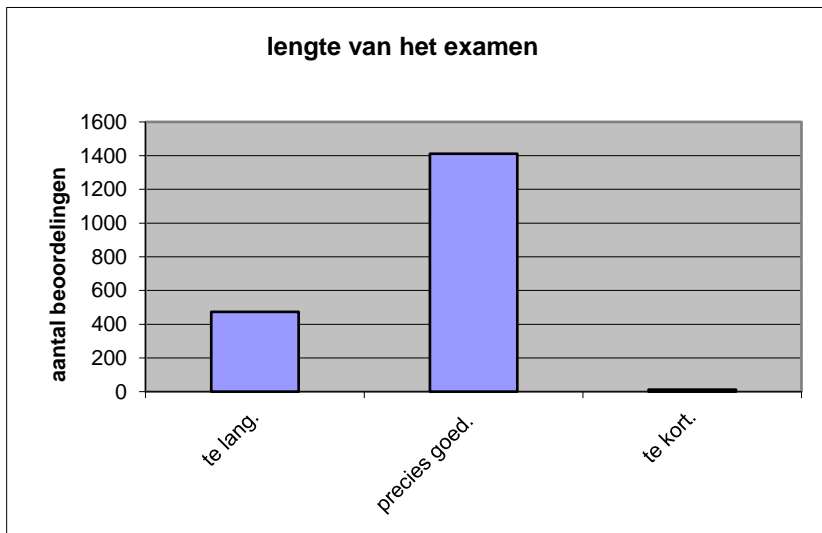
gemiddelde	3,16
standaardafw.	0,57

Wat is uw oordeel over de lengte van het examen in verhouding tot de tijd die de kandidaat ervoor beschikbaar heeft?

Het examen is

- te lang.
- precies goed.
- te kort.

	Abs.	Perc.
te lang.	474	25%
precies goed.	1412	74%
te kort.	11	1%
N=	1897	100%



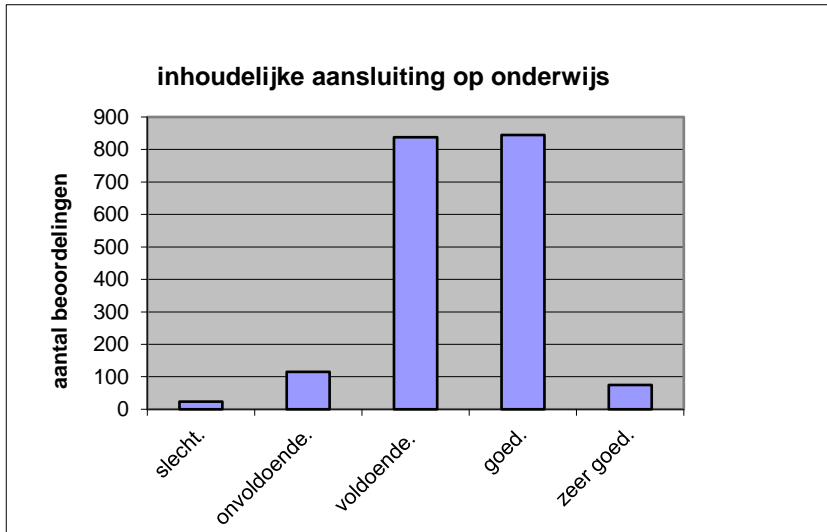
gemiddelde	1,76
standaardafw	0,44

Wat is uw oordeel over de inhoudelijke aansluiting van het examen bij het gegeven onderwijs?

- zeer goed.
- goed.
- voldoende.
- onvoldoende.
- slecht.

Abs	Perc.
75	4%
845	45%
838	44%
115	6%
24	1%
N= 1897	100%

gemiddelde	3,44
standaardafw	0,72

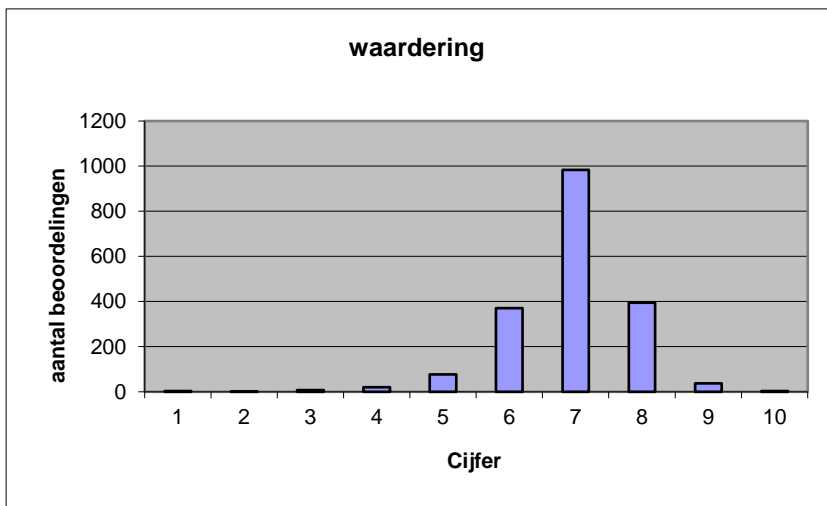


Welk cijfer zou u dit examen geven?
Ik geef dit examen een:

- 1
- 2
- 3
- 4
- 5
- 6
- 7
- 8
- 9
- 10

Abs.	Perc.
3	0%
1	0%
7	0%
20	1%
77	4%
371	20%
983	52%
395	21%
37	2%
3	0%
N= 1897	100%

gemiddelde	6,92
standaardafw	0,94



Quick scan
HAVO Nederlands 2023 tijdvak 1

Correlatietabel

	Lengte examen		
		Aansluiting onderwijs	
			Cijfer examen (waardering)
Moeilijkheidsgraad	0,24	0,06	0,13
Lengte examen		0,10	0,25
Aansluiting onderwijs			0,57

Moeilijkheidsgraad	1 = te moeilijk, 5 = te makkelijk
Lengte examen	1 = te lang, 3 = te kort
Aansluiting onderwijs	hercodeerd: slecht=1; zeer goed=5
Cijfer examen (waardering)	1=slecht; 10 = uitmuntend

Ingeschreven leerlingen	38172
Ingezonden leerlingen	36355
Totaal aantal scholen	608
Aantal reacties	1897
Van aantal scholen	560
Percentage van totaal aantal scholen	92,11%
Aantal docenten	1320
Aantal mailadressen	1376