

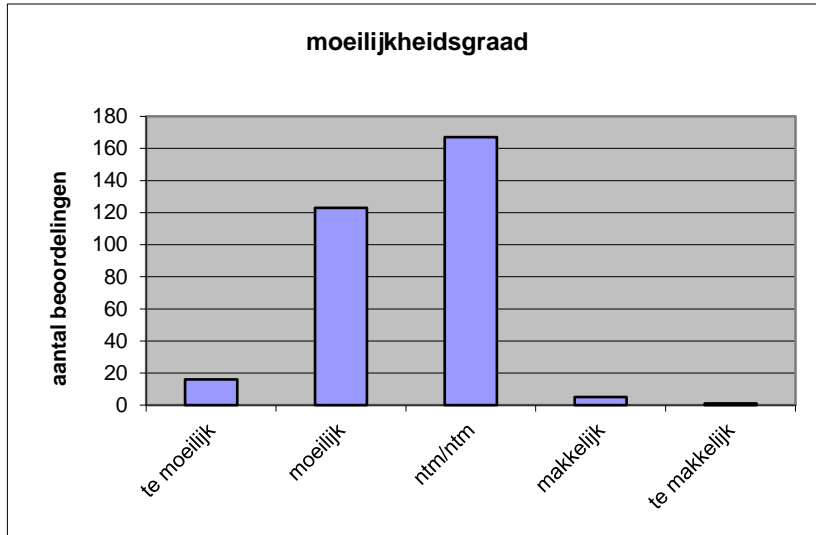
Quick scan
23157 HAVO maatschappijwetenschappen 2023 tijdvak 1

Wat is uw oordeel over de moeilijkheidsgraad van het examen?

Ik vind het examen

- te moeilijk.
- moeilijk.
- niet te moeilijk/niet te makkelijk.
- makkelijk.
- te makkelijk.

	Abs.	Perc.
te moeilijk.	16	5%
moeilijk.	123	39%
niet te moeilijk/niet te makkelijk.	167	54%
makkelijk.	5	2%
te makkelijk.	1	0%
N=	312	100%



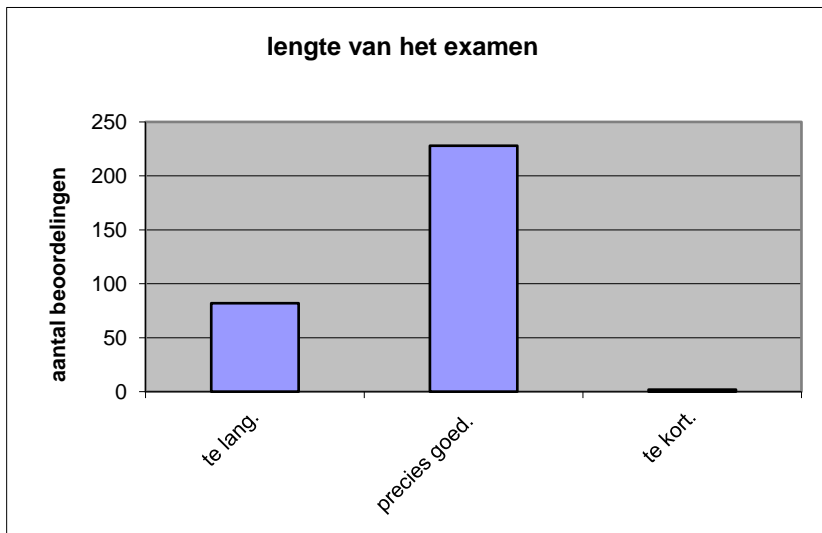
gemiddelde	2,53
standaardafw.	0,64

Wat is uw oordeel over de lengte van het examen in verhouding tot de tijd die de kandidaat ervoor beschikbaar heeft?

Het examen is

- te lang.
- precies goed.
- te kort.

	Abs.	Perc.
te lang.	82	26%
precies goed.	228	73%
te kort.	2	1%
N=	312	100%



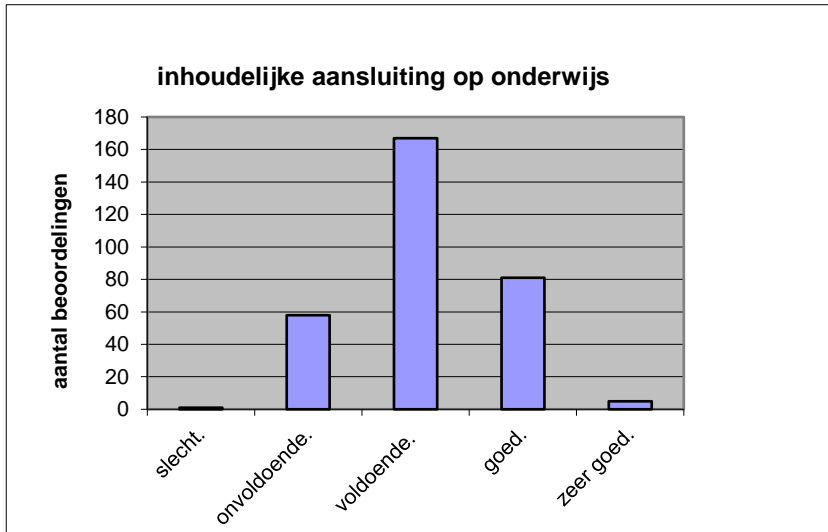
gemiddelde	1,74
standaardafw	0,45

Wat is uw oordeel over de inhoudelijke aansluiting van het examen bij het gegeven onderwijs?

- zeer goed.
- goed.
- voldoende.
- onvoldoende.
- slecht.

	Abs	Perc.
zeer goed.	5	2%
goed.	81	26%
voldoende.	167	54%
onvoldoende.	58	19%
slecht.	1	0%
N=	312	100%

gemiddelde	3,10
standaardafw	0,72

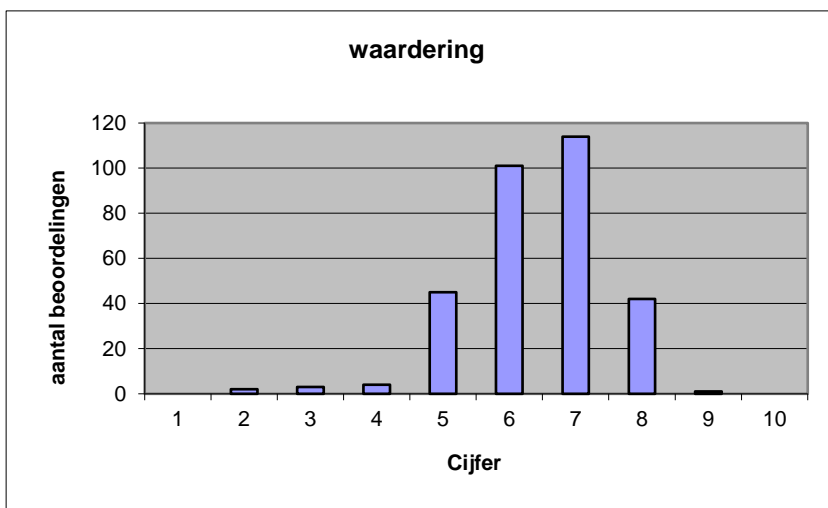


Welk cijfer zou u dit examen geven?
Ik geef dit examen een:

- 1
- 2
- 3
- 4
- 5
- 6
- 7
- 8
- 9
- 10

	Abs.	Perc.
1	0	0%
2	2	1%
3	3	1%
4	4	1%
5	45	14%
6	101	32%
7	114	37%
8	42	13%
9	1	0%
10	0	0%
N=	312	100%

gemiddelde	6,42
standaardafw	1,07



Quick scan
HAVO maatschappijwetenschappen 2023 tijdvak 1

Correlatietabel

	Lengte examen		
		Aansluiting onderwijs	
			Cijfer examen (waardering)
Moeilijkheidsgraad	0,25	0,19	0,53
Lengte examen		0,12	0,36
Aansluiting onderwijs			0,59

Moeilijkheidsgraad	1 = te moeilijk, 5 = te makkelijk
Lengte examen	1 = te lang, 3 = te kort
Aansluiting onderwijs	hercodeerd: slecht=1; zeer goed=5
Cijfer examen (waardering)	1=slecht; 10 = uitmuntend

Ingeschreven leerlingen	6398
Ingezonden leerlingen	5815
Totaal aantal scholen	237
Aantal reacties	312
Van aantal scholen	214
Percentage van totaal aantal scholen	90,30%
Aantal docenten	239
Aantal mailadressen	244