

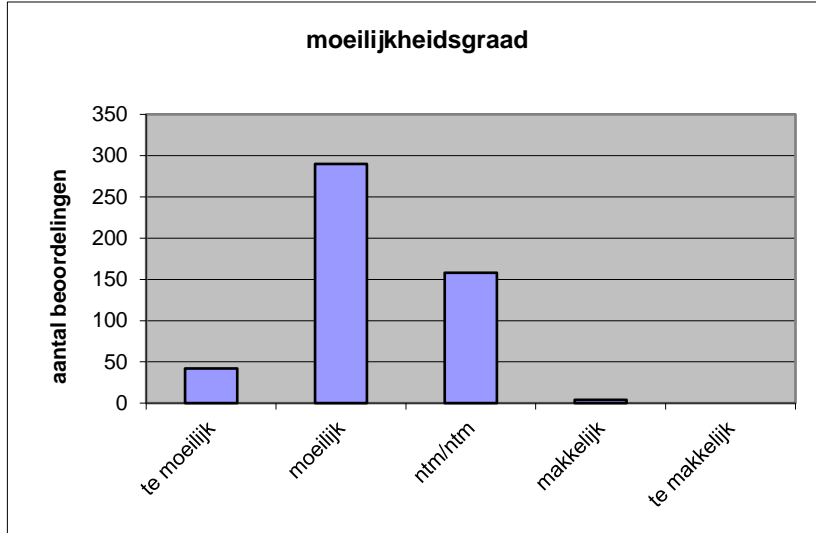
Quick scan
23158 HAVO kunst (algemeen) 2023 tijdvak 1

Wat is uw oordeel over de moeilijkheidsgraad van het examen?

Ik vind het examen

- te moeilijk.
- moeilijk.
- niet te moeilijk/niet te makkelijk.
- makkelijk.
- te makkelijk.

	Abs.	Perc.
te moeilijk.	42	9%
moeilijk.	290	59%
niet te moeilijk/niet te makkelijk.	158	32%
makkelijk.	4	1%
te makkelijk.	0	0%
N=	494	100%



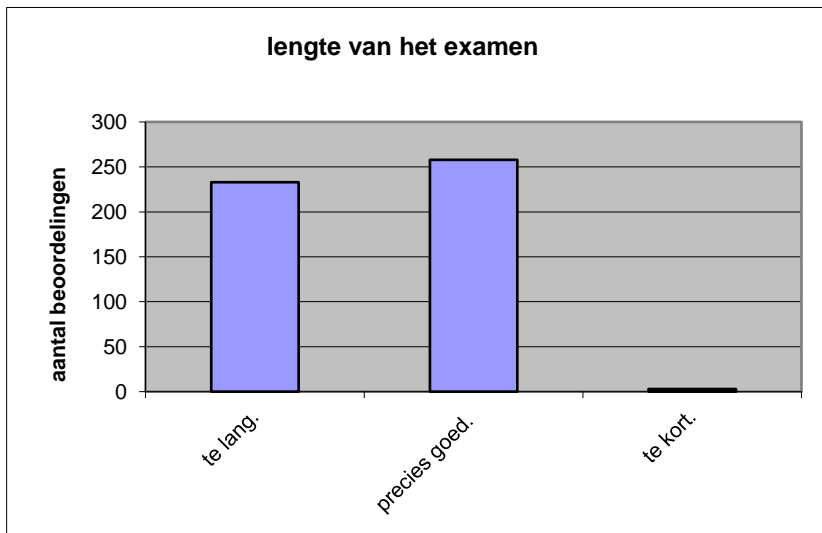
gemiddelde	2,25
standaardafw.	0,61

Wat is uw oordeel over de lengte van het examen in verhouding tot de tijd die de kandidaat ervoor beschikbaar heeft?

Het examen is

- te lang.
- precies goed.
- te kort.

	Abs.	Perc.
te lang.	233	47%
precies goed.	258	52%
te kort.	3	1%
N=	494	100%



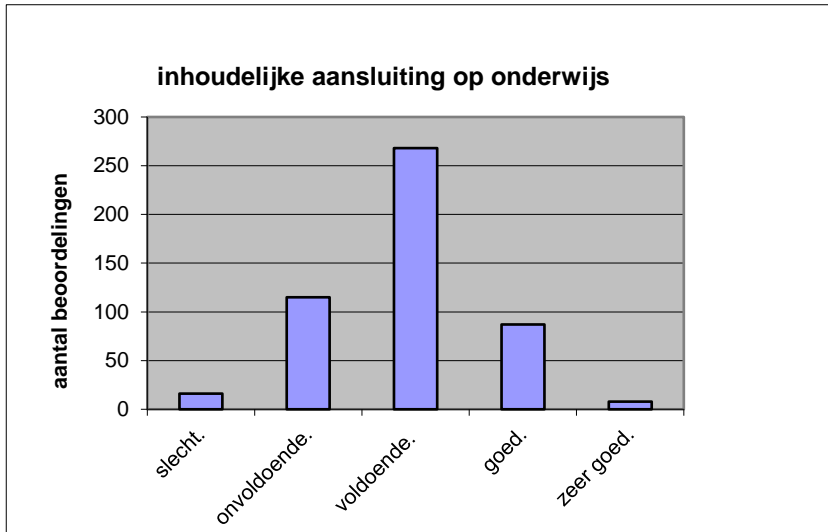
gemiddelde	1,53
standaardafw	0,51

Wat is uw oordeel over de inhoudelijke aansluiting van het examen bij het gegeven onderwijs?

- zeer goed.
- goed.
- voldoende.
- onvoldoende.
- slecht.

Abs	Perc.
8	2%
87	18%
268	54%
115	23%
16	3%
N= 494	100%

gemiddelde	2,91
standaardafw	0,77

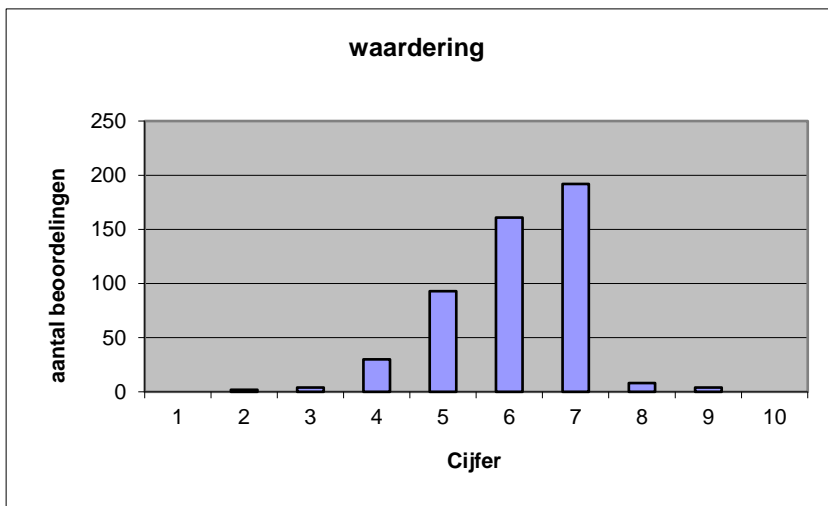


Welk cijfer zou u dit examen geven?
Ik geef dit examen een:

- 1
- 2
- 3
- 4
- 5
- 6
- 7
- 8
- 9
- 10

Abs.	Perc.
0	0%
2	0%
4	1%
30	6%
93	19%
161	33%
192	39%
8	2%
4	1%
0	0%
N= 494	100%

gemiddelde	6,10
standaardafw	1,04



Quick scan
HAVO kunst (algemeen) 2023 tijdvak 1

Correlatietabel

	Lengte examen		
		Aansluiting onderwijs	
			Cijfer examen (waardering)
Moeilijkheidsgraad	0,15	0,28	0,49
Lengte examen		0,08	0,16
Aansluiting onderwijs			0,64

Moeilijkheidsgraad	1 = te moeilijk, 5 = te makkelijk
Lengte examen	1 = te lang, 3 = te kort
Aansluiting onderwijs	hercodeerd: slecht=1; zeer goed=5
Cijfer examen (waardering)	1=slecht; 10 = uitmuntend

Ingeschreven leerlingen	7130
Ingezonden leerlingen	6647
Totaal aantal scholen	337
Aantal reacties	494
Van aantal scholen	296
Percentage van totaal aantal scholen	87,83%
Aantal docenten	341
Aantal mailadressen	357