

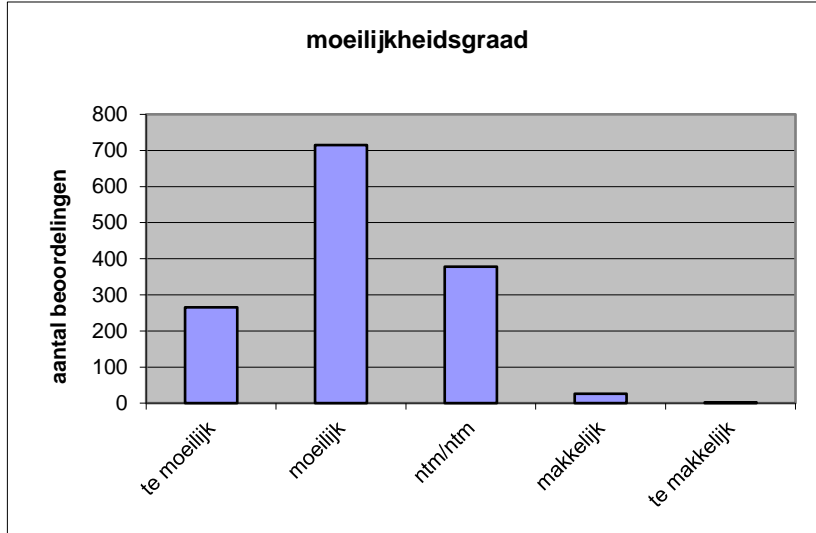
Quick scan
23143 HAVO geschiedenis 2023 tijdvak 1

Wat is uw oordeel over de moeilijkheidsgraad van het examen?

Ik vind het examen

- te moeilijk.
- moeilijk.
- niet te moeilijk/niet te makkelijk.
- makkelijk.
- te makkelijk.

	Abs.	Perc.
te moeilijk.	265	19%
moeilijk.	715	52%
niet te moeilijk/niet te makkelijk.	378	27%
makkelijk.	26	2%
te makkelijk.	2	0%
N=	1386	100%



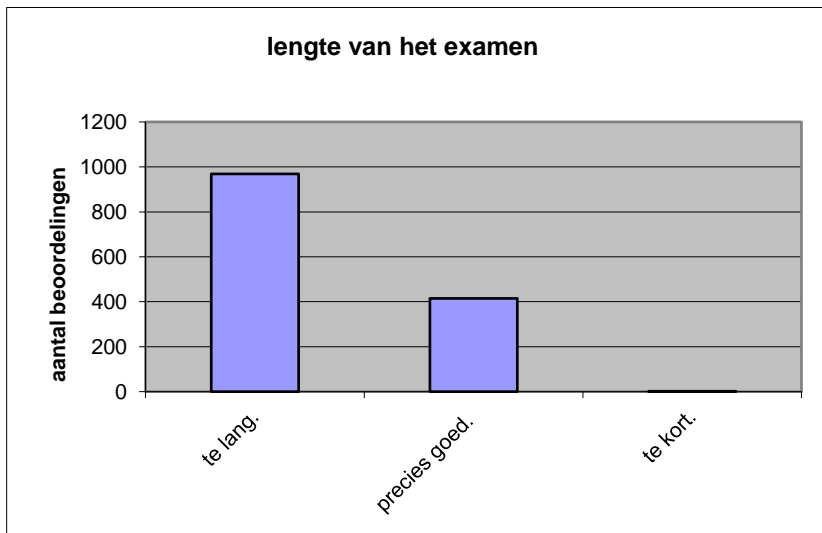
gemiddelde	2,12
standaardafw.	0,73

Wat is uw oordeel over de lengte van het examen in verhouding tot de tijd die de kandidaat ervoor beschikbaar heeft?

Het examen is

- te lang.
- precies goed.
- te kort.

	Abs.	Perc.
te lang.	969	70%
precies goed.	415	30%
te kort.	2	0%
N=	1386	100%



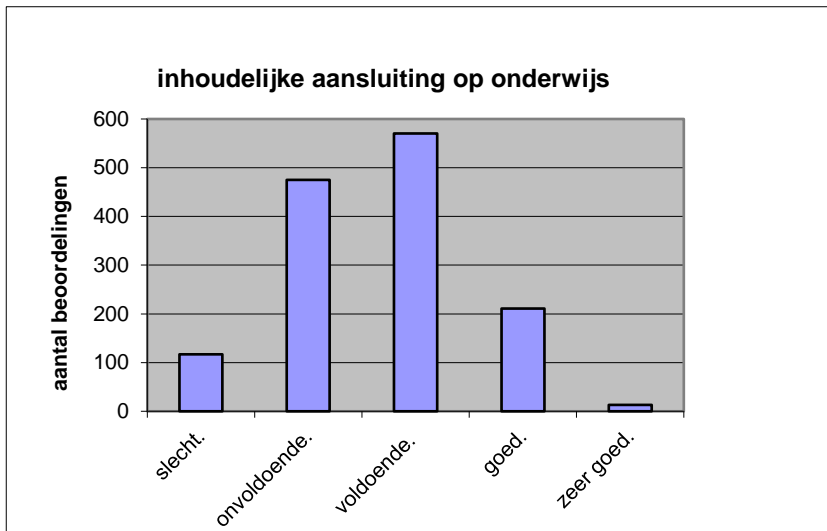
gemiddelde	1,30
standaardafw	0,46

Wat is uw oordeel over de inhoudelijke aansluiting van het examen bij het gegeven onderwijs?

- zeer goed.
- goed.
- voldoende.
- onvoldoende.
- slecht.

	Abs	Perc.
zeer goed.	13	1%
goed.	211	15%
voldoende.	570	41%
onvoldoende.	475	34%
slecht.	117	8%
N=	1386	100%

gemiddelde	2,66
standaardafw	0,87

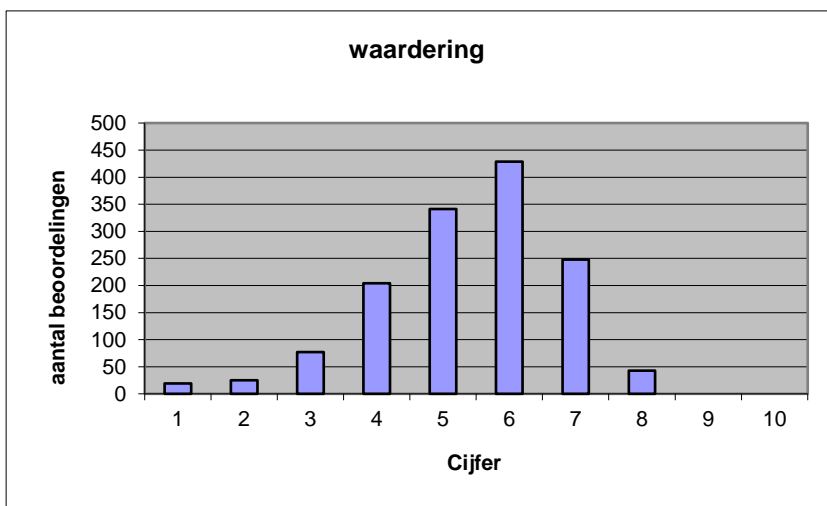


Welk cijfer zou u dit examen geven?
Ik geef dit examen een:

- 1
- 2
- 3
- 4
- 5
- 6
- 7
- 8
- 9
- 10

	Abs.	Perc.
1	19	1%
2	25	2%
3	77	6%
4	204	15%
5	341	25%
6	429	31%
7	248	18%
8	43	3%
9	0	0%
10	0	0%
N=	1386	100%

gemiddelde	5,39
standaardafw	1,38



Quick scan
HAVO geschiedenis 2023 tijdvak 1

Correlatietabel

	Lengte examen		
		Aansluiting onderwijs	
			Cijfer examen (waardering)
Moeilijkheidsgraad	0,27	0,30	0,56
Lengte examen		0,09	0,27
Aansluiting onderwijs			0,64

Moeilijkheidsgraad	1 = te moeilijk, 5 = te makkelijk
Lengte examen	1 = te lang, 3 = te kort
Aansluiting onderwijs	hercodeerd: slecht=1; zeer goed=5
Cijfer examen (waardering)	1=slecht; 10 = uitmuntend

Ingeschreven leerlingen	34163
Ingezonden leerlingen	31107
Totaal aantal scholen	609
Aantal reacties	1386
Van aantal scholen	577
Percentage van totaal aantal scholen	94,75%
Aantal docenten	972
Aantal mailadressen	1004