

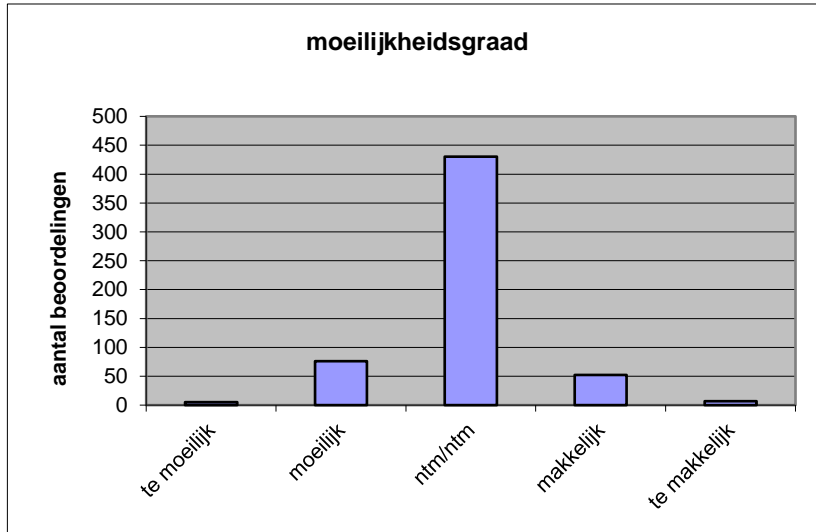
**Quick scan**  
**23136 HAVO Frans 2023 tijdvak 1**

Wat is uw oordeel over de moeilijkheidsgraad van het examen?

Ik vind het examen

- te moeilijk.
- moeilijk.
- niet te moeilijk/niet te makkelijk.
- makkelijk.
- te makkelijk.

	<b>Abs.</b>	<b>Perc.</b>
te moeilijk.	5	1%
moeilijk.	76	13%
niet te moeilijk/niet te makkelijk.	430	75%
makkelijk.	52	9%
te makkelijk.	7	1%
<b>N=</b>	<b>570</b>	<b>100%</b>



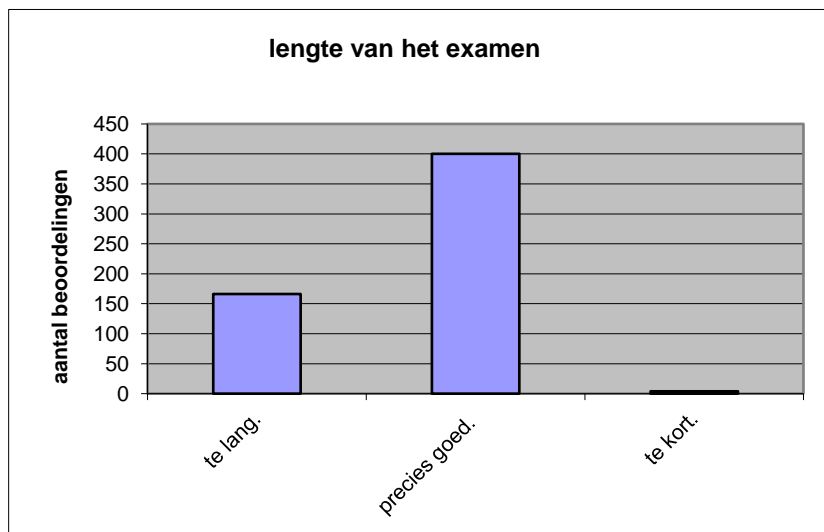
gemiddelde	2,96
standaardafw.	0,56

Wat is uw oordeel over de lengte van het examen in verhouding tot de tijd die de kandidaat ervoor beschikbaar heeft?

Het examen is

- te lang.
- precies goed.
- te kort.

	<b>Abs.</b>	<b>Perc.</b>
te lang.	166	29%
precies goed.	400	70%
te kort.	4	1%
<b>N=</b>	<b>570</b>	<b>100%</b>



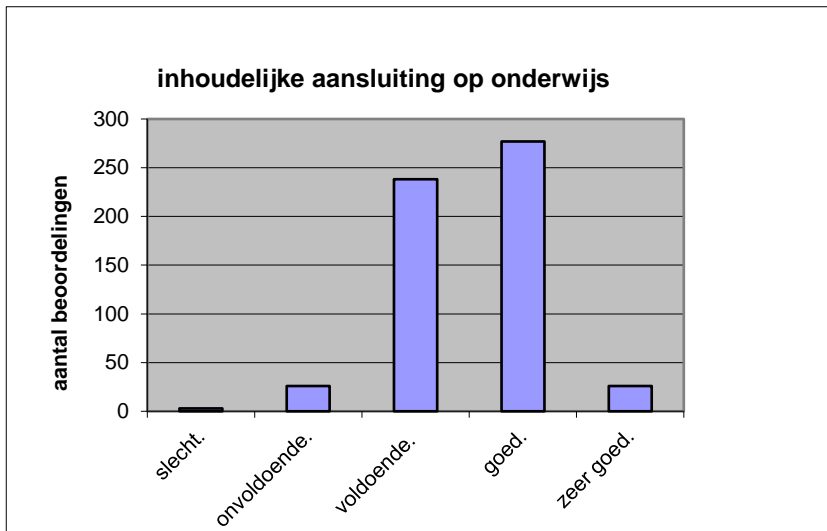
gemiddelde	1,72
standaardafw	0,47

Wat is uw oordeel over de inhoudelijke aansluiting van het examen bij het gegeven onderwijs?

- zeer goed.
- goed.
- voldoende.
- onvoldoende.
- slecht.

Abs	Perc.
26	5%
277	49%
238	42%
26	5%
3	1%
<b>N=</b> 570	100%

gemiddelde	3,52
standaardafw	0,68

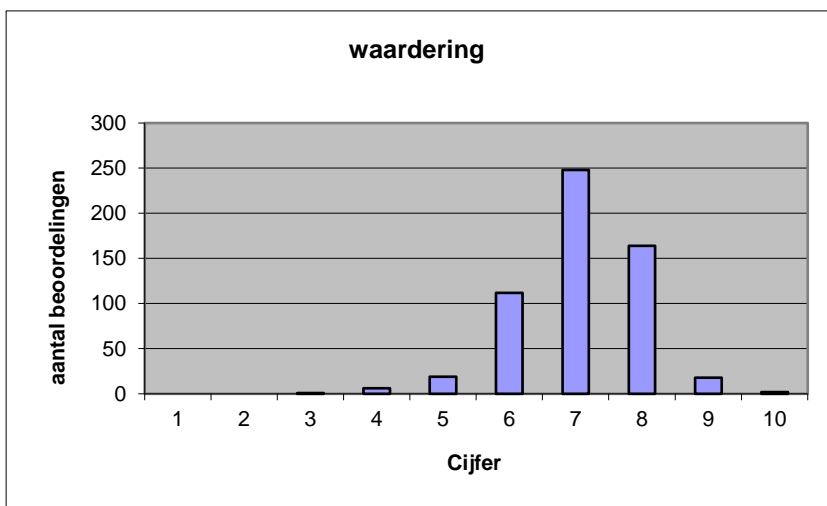


Welk cijfer zou u dit examen geven?  
Ik geef dit examen een:

- 1
- 2
- 3
- 4
- 5
- 6
- 7
- 8
- 9
- 10

Abs.	Perc.
0	0%
0	0%
1	0%
6	1%
19	3%
112	20%
248	44%
164	29%
18	3%
2	0%
<b>N=</b> 570	100%

gemiddelde	7,06
standaardafw	0,95



**Quick scan**  
**HAVO Frans 2023 tijdvak 1**

**Correlatietabel**

	Lengte examen		
		Aansluiting onderwijs	
			Cijfer examen (waardering)
Moeilijkheidsgraad	0,26	0,17	0,28
Lengte examen		0,09	0,33
Aansluiting onderwijs			0,51

Moeilijkheidsgraad	1 = te moeilijk, 5 = te makkelijk
Lengte examen	1 = te lang, 3 = te kort
Aansluiting onderwijs	hercodeerd: slecht=1; zeer goed=5
Cijfer examen (waardering)	1=slecht; 10 = uitmuntend

Ingeschreven leerlingen	8715
Ingezonden leerlingen	8015
Totaal aantal scholen	565
Aantal reacties	570
Van aantal scholen	488
Percentage van totaal aantal scholen	86,37%
Aantal docenten	504
Aantal mailadressen	509