

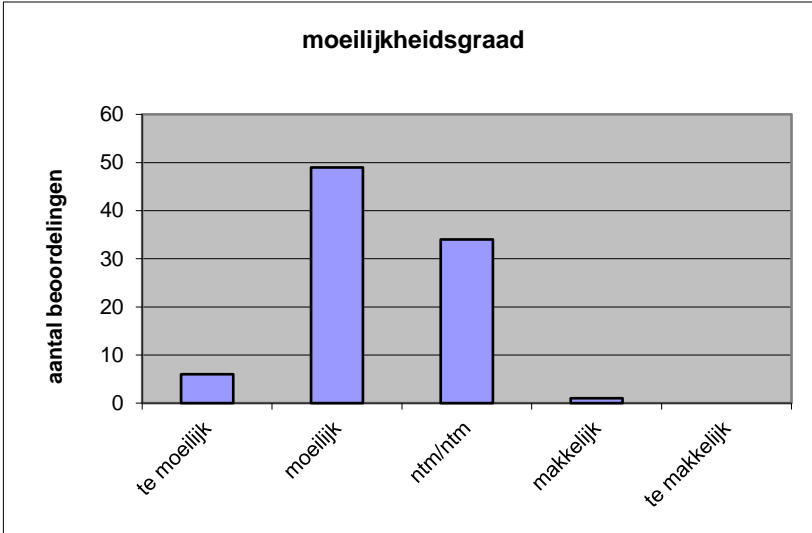
Quick scan
23156 HAVO filosofie 2023 tijdvak 1

Wat is uw oordeel over de moeilijkheidsgraad van het examen?

Ik vind het examen

- te moeilijk.
- moeilijk.
- niet te moeilijk/niet te makkelijk.
- makkelijk.
- te makkelijk.

	Abs.	Perc.
te moeilijk.	6	7%
moeilijk.	49	54%
niet te moeilijk/niet te makkelijk.	34	38%
makkelijk.	1	1%
te makkelijk.	0	0%
N=	90	100%



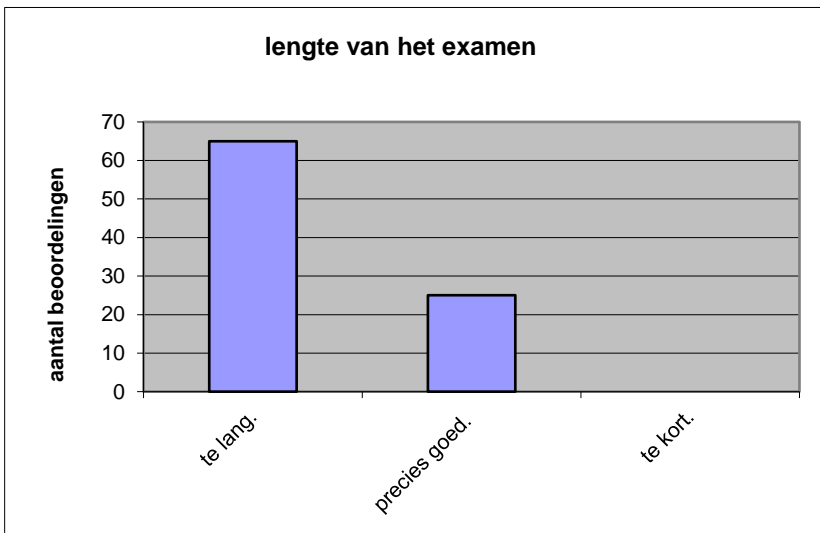
gemiddelde	2,33
standaardafw.	0,62

Wat is uw oordeel over de lengte van het examen in verhouding tot de tijd die de kandidaat ervoor beschikbaar heeft?

Het examen is

- te lang.
- precies goed.
- te kort.

	Abs.	Perc.
te lang.	65	72%
precies goed.	25	28%
te kort.	0	0%
N=	90	100%



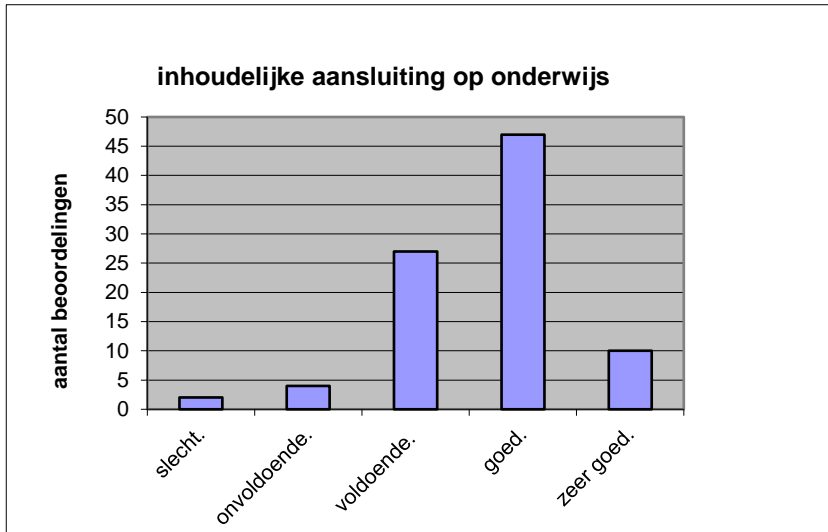
gemiddelde	1,28
standaardafw	0,45

Wat is uw oordeel over de inhoudelijke aansluiting van het examen bij het gegeven onderwijs?

- zeer goed.
- goed.
- voldoende.
- onvoldoende.
- slecht.

Abs	Perc.
10	11%
47	52%
27	30%
4	4%
2	2%
N= 90	100%

gemiddelde	3,66
standaardafw	0,82

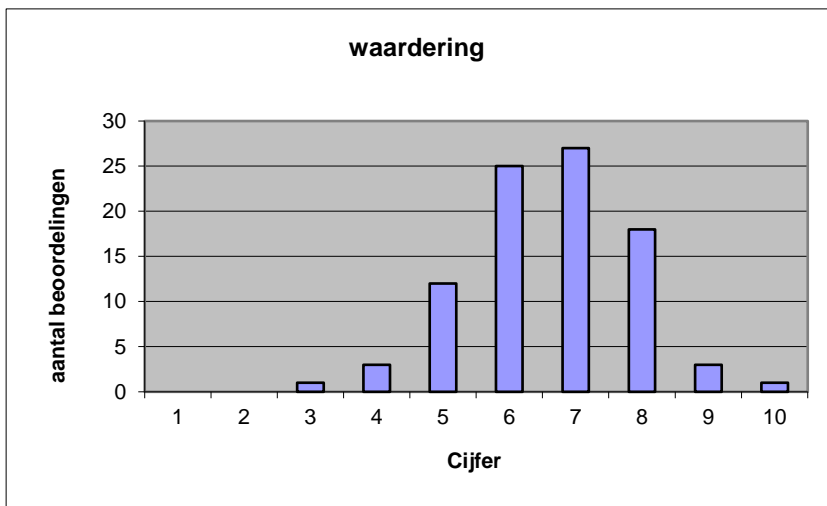


Welk cijfer zou u dit examen geven?
Ik geef dit examen een:

- 1
- 2
- 3
- 4
- 5
- 6
- 7
- 8
- 9
- 10

Abs.	Perc.
0	0%
0	0%
1	1%
3	3%
12	13%
25	28%
27	30%
18	20%
3	3%
1	1%
N= 90	100%

gemiddelde	6,61
standaardafw	1,26



Quick scan
HAVO filosofie 2023 tijdvak 1

Correlatietabel

	Lengte examen		
		Aansluiting onderwijs	
		Cijfer examen (waardering)	
Moeilijkheidsgraad	-0,01	0,36	0,56
Lengte examen		0,17	0,31
Aansluiting onderwijs			0,62

Moeilijkheidsgraad	1 = te moeilijk, 5 = te makkelijk
Lengte examen	1 = te lang, 3 = te kort
Aansluiting onderwijs	hercodeerd: slecht=1; zeer goed=5
Cijfer examen (waardering)	1=slecht; 10 = uitmuntend

Ingeschreven leerlingen	1547
Ingezonden leerlingen	1300
Totaal aantal scholen	95
Aantal reacties	90
Van aantal scholen	75
Percentage van totaal aantal scholen	78,95%
Aantal docenten	78
Aantal mailadressen	80