

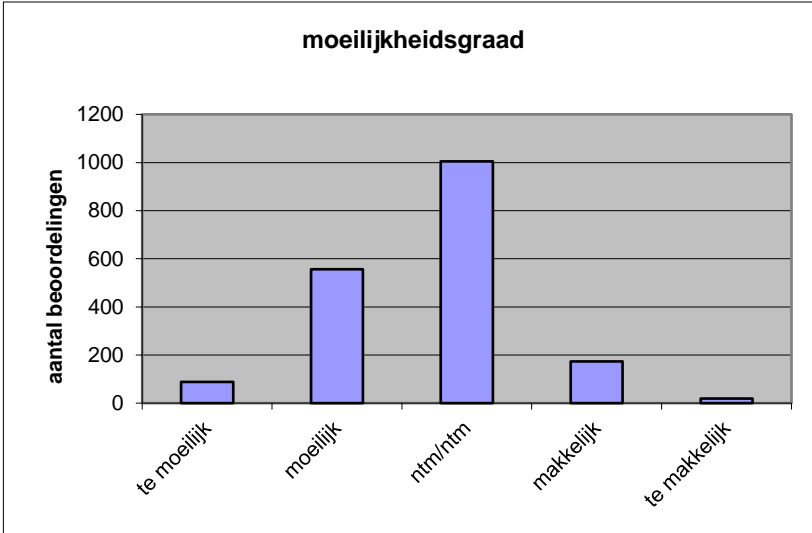
**Quick scan**  
**23138 HAVO Engels 2023 tijdvak 1**

Wat is uw oordeel over de moeilijkheidsgraad van het examen?

Ik vind het examen

- te moeilijk.
- moeilijk.
- niet te moeilijk/niet te makkelijk.
- makkelijk.
- te makkelijk.

	Abs.	Perc.
te moeilijk.	88	5%
moeilijk.	557	30%
niet te moeilijk/niet te makkelijk.	1005	55%
makkelijk.	173	9%
te makkelijk.	19	1%
<b>N=</b>	<b>1842</b>	<b>100%</b>



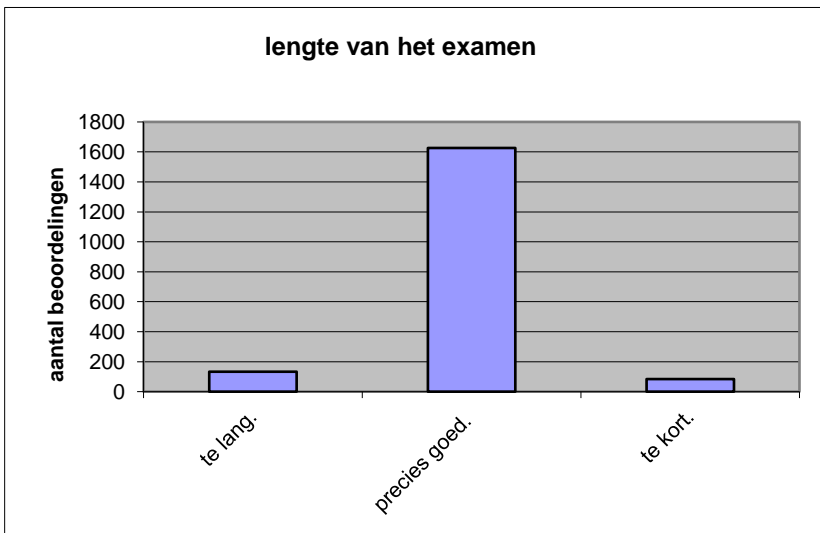
gemiddelde	2,72
standaardafw.	0,74

Wat is uw oordeel over de lengte van het examen in verhouding tot de tijd die de kandidaat ervoor beschikbaar heeft?

Het examen is

- te lang.
- precies goed.
- te kort.

	Abs.	Perc.
te lang.	132	7%
precies goed.	1627	88%
te kort.	83	5%
<b>N=</b>	<b>1842</b>	<b>100%</b>



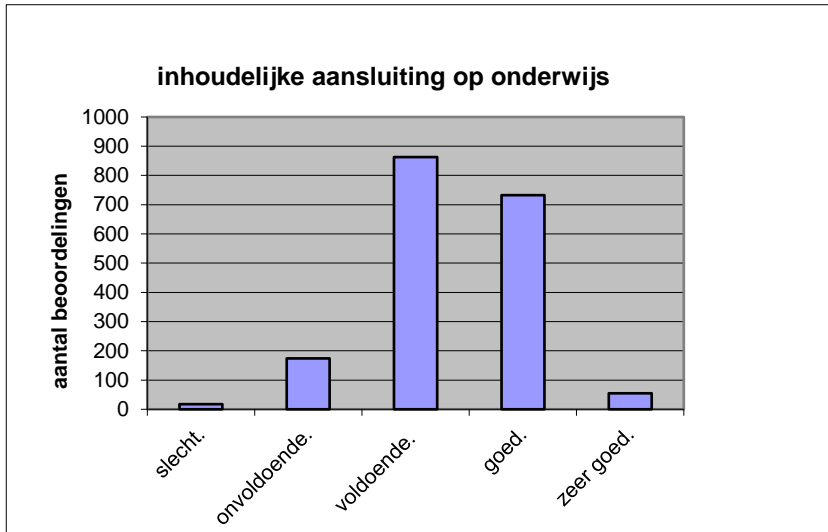
gemiddelde	1,97
standaardafw	0,34

Wat is uw oordeel over de inhoudelijke aansluiting van het examen bij het gegeven onderwijs?

- zeer goed.
- goed.
- voldoende.
- onvoldoende.
- slecht.

	Abs	Perc.
zeer goed.	55	3%
goed.	733	40%
voldoende.	863	47%
onvoldoende.	174	9%
slecht.	17	1%
<b>N=</b>	<b>1842</b>	<b>100%</b>

gemiddelde	3,34
standaardafw	0,73

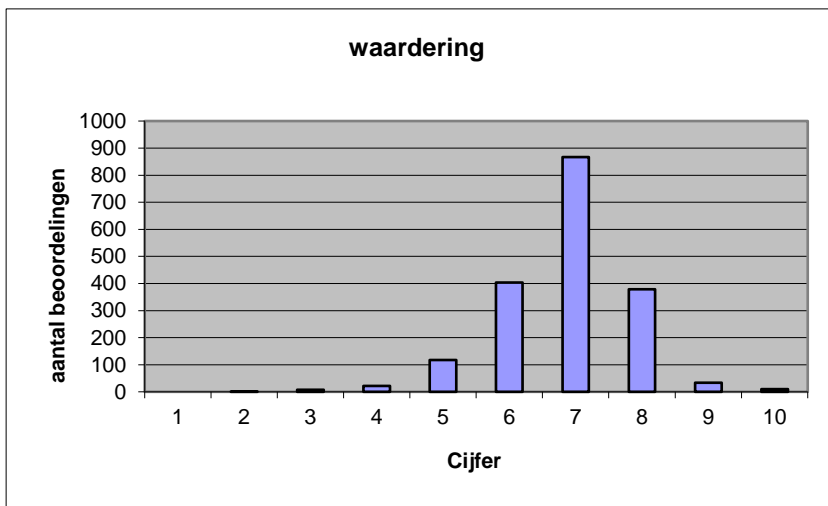


Welk cijfer zou u dit examen geven?  
Ik geef dit examen een:

- 1
- 2
- 3
- 4
- 5
- 6
- 7
- 8
- 9
- 10

	Abs.	Perc.
1	0	0%
2	1	0%
3	8	0%
4	22	1%
5	118	6%
6	404	22%
7	867	47%
8	379	21%
9	33	2%
10	10	1%
<b>N=</b>	<b>1842</b>	<b>100%</b>

gemiddelde	6,85
standaardafw	0,99



**Quick scan**  
**HAVO Engels 2023 tijdvak 1**

**Correlatietabel**

	Lengte examen		
		Aansluiting onderwijs	
			Cijfer examen (waardering)
Moeilijkheidsgraad	0,28	0,19	0,42
Lengte examen		0,10	0,15
Aansluiting onderwijs			0,58

Moeilijkheidsgraad	1 = te moeilijk, 5 = te makkelijk
Lengte examen	1 = te lang, 3 = te kort
Aansluiting onderwijs	hercodeerd: slecht=1; zeer goed=5
Cijfer examen (waardering)	1=slecht; 10 = uitmuntend

Ingeschreven leerlingen	39181
Ingezonden leerlingen	37515
Totaal aantal scholen	612
Aantal reacties	1842
Van aantal scholen	549
Percentage van totaal aantal scholen	89,71%
Aantal docenten	1203
Aantal mailadressen	1258