

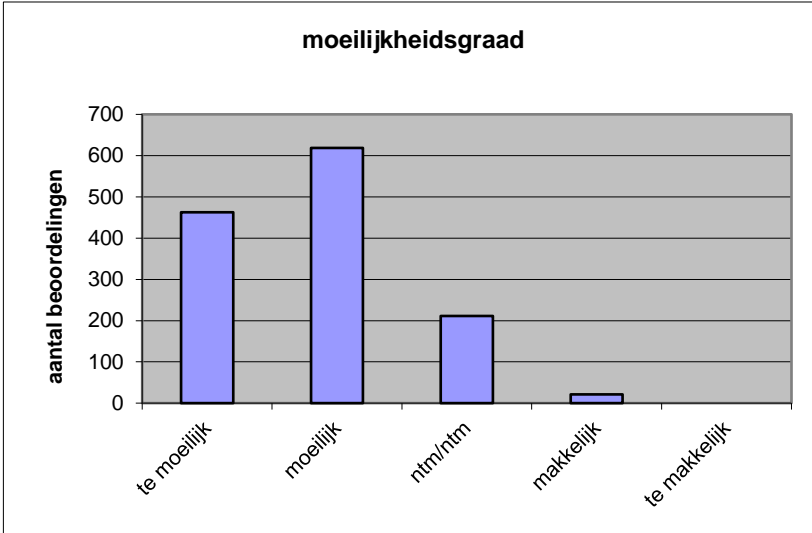
Quick scan
23151 HAVO economie 2023 tijdvak 1

Wat is uw oordeel over de moeilijkheidsgraad van het examen?

Ik vind het examen

- te moeilijk.
- moeilijk.
- niet te moeilijk/niet te makkelijk.
- makkelijk.
- te makkelijk.

	Abs.	Perc.
te moeilijk.	463	35%
moeilijk.	619	47%
niet te moeilijk/niet te makkelijk.	211	16%
makkelijk.	21	2%
te makkelijk.	0	0%
N=	1314	100%



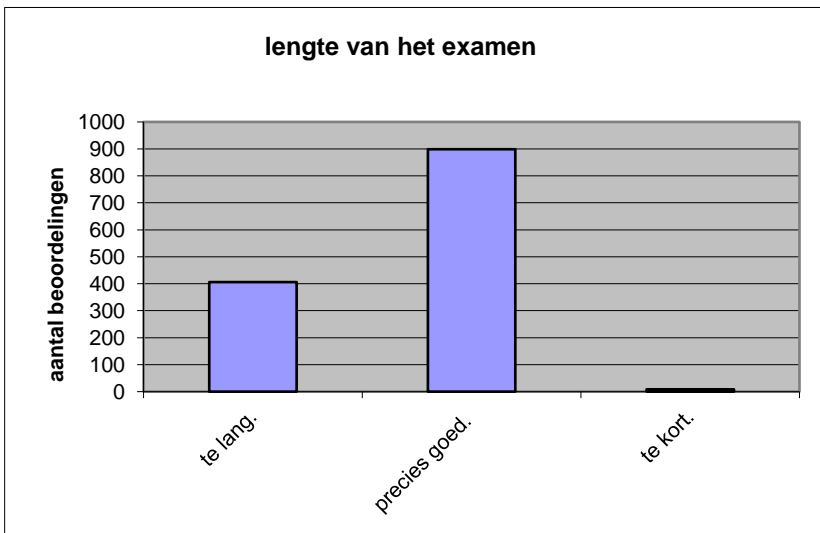
gemiddelde	1,84
standaardafw.	0,74

Wat is uw oordeel over de lengte van het examen in verhouding tot de tijd die de kandidaat ervoor beschikbaar heeft?

Het examen is

- te lang.
- precies goed.
- te kort.

	Abs.	Perc.
te lang.	406	31%
precies goed.	899	68%
te kort.	9	1%
N=	1314	100%



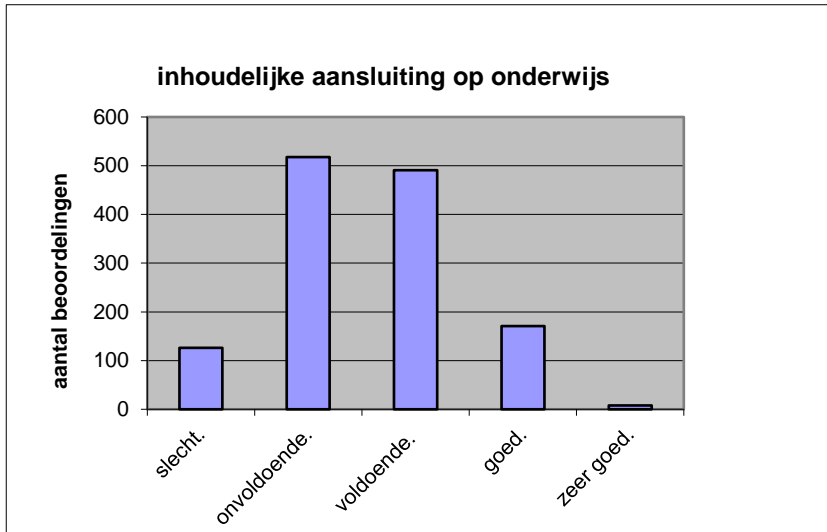
gemiddelde	1,70
standaardafw	0,47

Wat is uw oordeel over de inhoudelijke aansluiting van het examen bij het gegeven onderwijs?

- zeer goed.
- goed.
- voldoende.
- onvoldoende.
- slecht.

	Abs	Perc.
zeer goed.	8	1%
goed.	171	13%
voldoende.	491	37%
onvoldoende.	518	39%
slecht.	126	10%
N=	1314	100%

gemiddelde	2,56
standaardafw	0,86

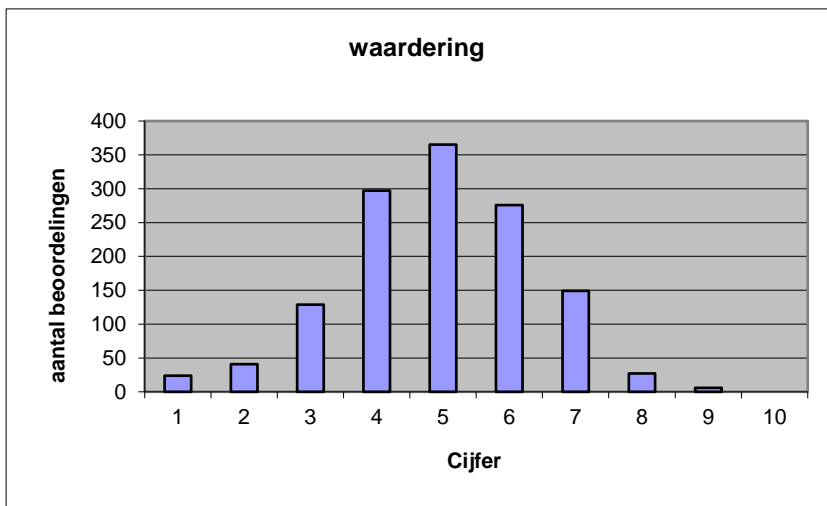


Welk cijfer zou u dit examen geven?
Ik geef dit examen een:

- 1
- 2
- 3
- 4
- 5
- 6
- 7
- 8
- 9
- 10

	Abs.	Perc.
1	24	2%
2	41	3%
3	129	10%
4	297	23%
5	365	28%
6	276	21%
7	149	11%
8	27	2%
9	6	0%
10	0	0%
N=	1314	100%

gemiddelde	4,93
standaardafw	1,45



Quick scan
HAVO economie 2023 tijdvak 1

Correlatietabel

	Lengte examen		
		Aansluiting onderwijs	
			Cijfer examen (waardering)
Moeilijkheidsgraad	0,21	0,35	0,60
Lengte examen		0,07	0,22
Aansluiting onderwijs			0,69

Moeilijkheidsgraad	1 = te moeilijk, 5 = te makkelijk
Lengte examen	1 = te lang, 3 = te kort
Aansluiting onderwijs	hercodeerd: slecht=1; zeer goed=5
Cijfer examen (waardering)	1=slecht; 10 = uitmuntend

Ingeschreven leerlingen	31941
Ingezonden leerlingen	29924
Totaal aantal scholen	606
Aantal reacties	1314
Van aantal scholen	562
Percentage van totaal aantal scholen	92,74%
Aantal docenten	909
Aantal mailadressen	944