

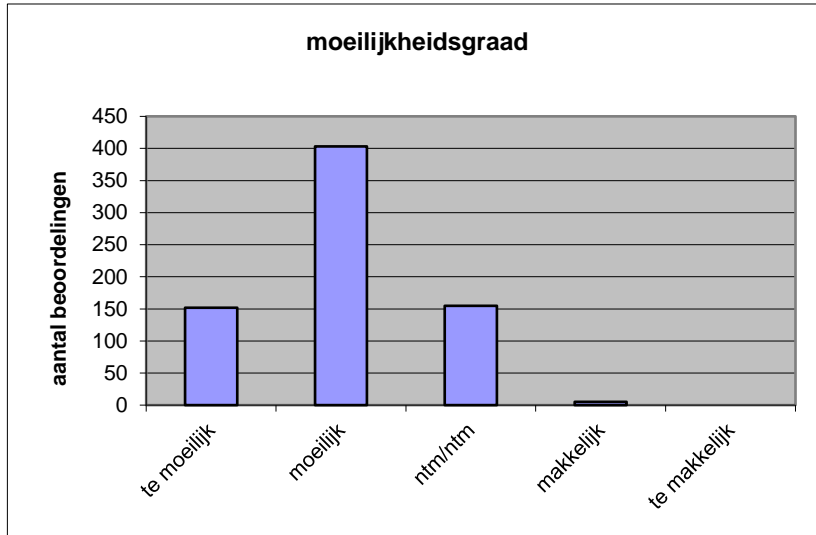
Quick scan
23152 HAVO bedrijfseconomie 2023 tijdvak 1

Wat is uw oordeel over de moeilijkheidsgraad van het examen?

Ik vind het examen

- te moeilijk.
- moeilijk.
- niet te moeilijk/niet te makkelijk.
- makkelijk.
- te makkelijk.

	Abs.	Perc.
te moeilijk.	152	21%
moeilijk.	403	56%
niet te moeilijk/niet te makkelijk.	155	22%
makkelijk.	5	1%
te makkelijk.	0	0%
N=	715	100%



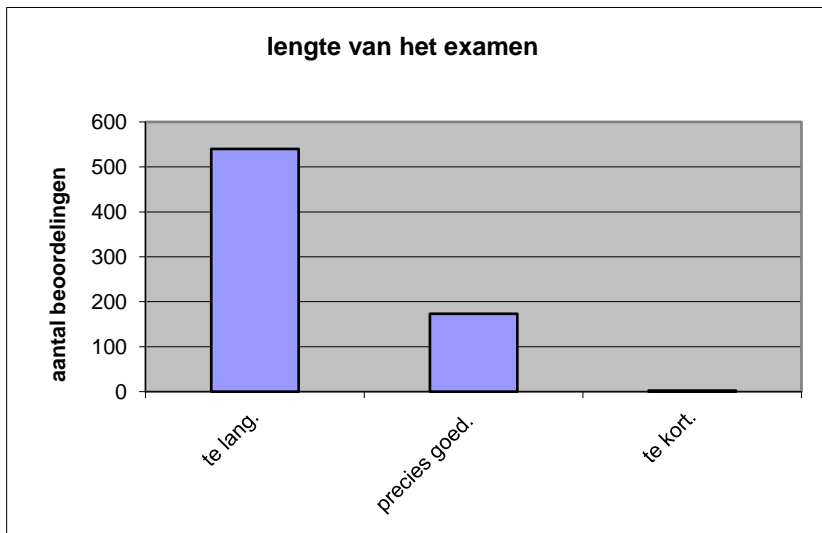
gemiddelde	2,02
standaardafw.	0,68

Wat is uw oordeel over de lengte van het examen in verhouding tot de tijd die de kandidaat ervoor beschikbaar heeft?

Het examen is

- te lang.
- precies goed.
- te kort.

	Abs.	Perc.
te lang.	540	76%
precies goed.	173	24%
te kort.	2	0%
N=	715	100%



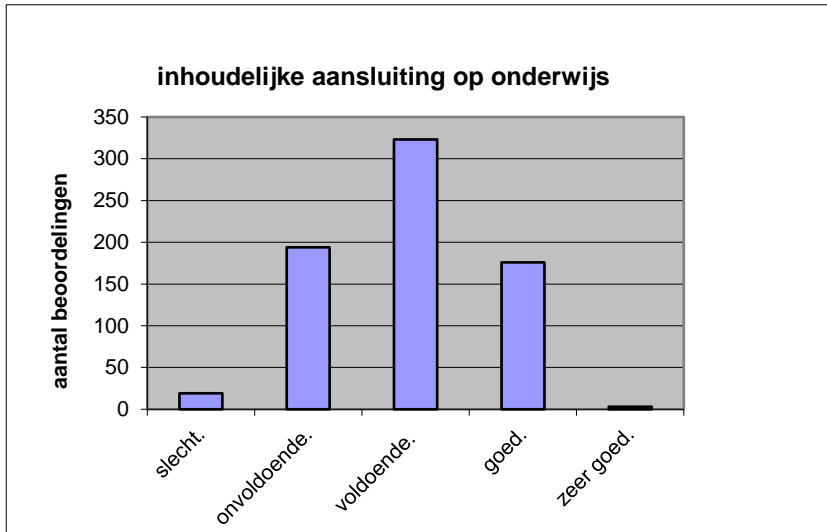
gemiddelde	1,25
standaardafw	0,44

Wat is uw oordeel over de inhoudelijke aansluiting van het examen bij het gegeven onderwijs?

- zeer goed.
- goed.
- voldoende.
- onvoldoende.
- slecht.

	Abs	Perc.
zeer goed.	3	0%
goed.	176	25%
voldoende.	323	45%
onvoldoende.	194	27%
slecht.	19	3%
N=	715	100%

gemiddelde	2,93
standaardafw	0,80

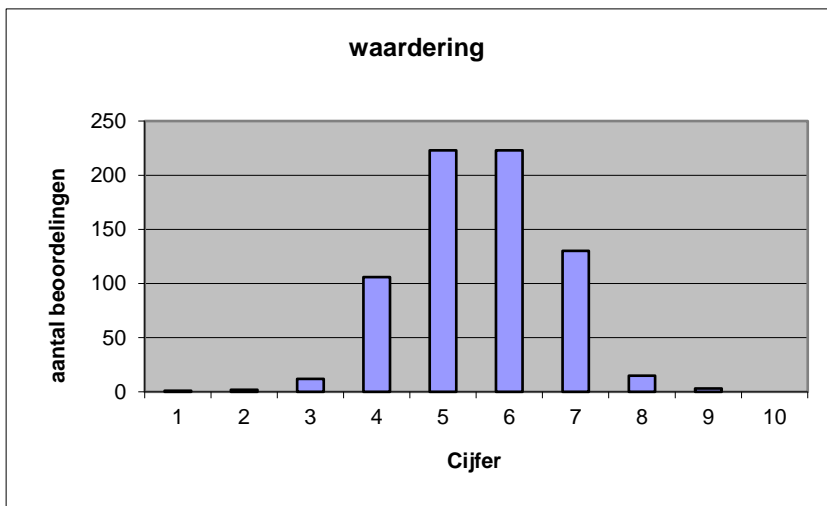


Welk cijfer zou u dit examen geven?
Ik geef dit examen een:

- 1
- 2
- 3
- 4
- 5
- 6
- 7
- 8
- 9
- 10

	Abs.	Perc.
1	1	0%
2	2	0%
3	12	2%
4	106	15%
5	223	31%
6	223	31%
7	130	18%
8	15	2%
9	3	0%
10	0	0%
N=	715	100%

gemiddelde	5,56
standaardafw	1,12



Quick scan
HAVO bedrijfseconomie 2023 tijdvak 1

Correlatietabel

	Lengte examen		
		Aansluiting onderwijs	
			Cijfer examen (waardering)
Moeilijkheidsgraad	0,30	0,17	0,54
Lengte examen		0,13	0,40
Aansluiting onderwijs			0,53

Moeilijkheidsgraad	1 = te moeilijk, 5 = te makkelijk
Lengte examen	1 = te lang, 3 = te kort
Aansluiting onderwijs	hercodeerd: slecht=1; zeer goed=5
Cijfer examen (waardering)	1=slecht; 10 = uitmuntend

Ingeschreven leerlingen	14107
Ingezonden leerlingen	13073
Totaal aantal scholen	533
Aantal reacties	715
Van aantal scholen	493
Percentage van totaal aantal scholen	92,50%
Aantal docenten	570
Aantal mailadressen	579