

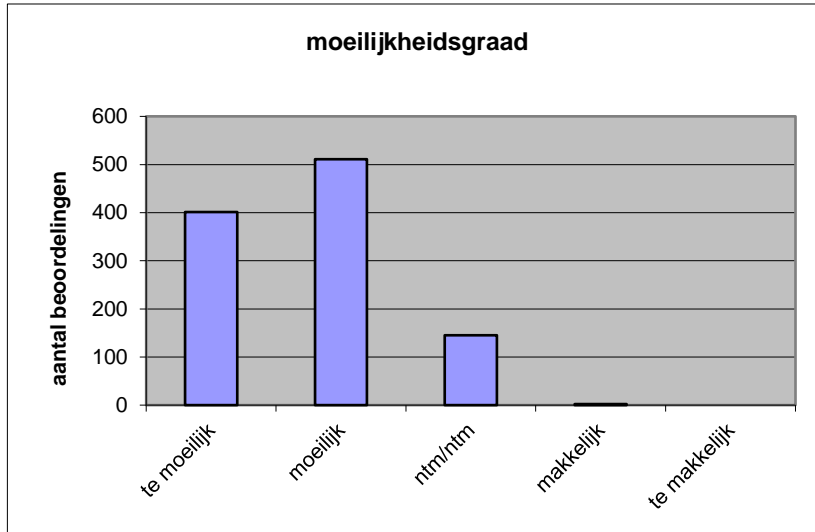
**Quick scan**  
**23144 HAVO aardrijkskunde 2023 tijdvak 1**

Wat is uw oordeel over de moeilijkheidsgraad van het examen?

Ik vind het examen

- te moeilijk.
- moeilijk.
- niet te moeilijk/niet te makkelijk.
- makkelijk.
- te makkelijk.

	<b>Abs.</b>	<b>Perc.</b>
te moeilijk.	401	38%
moeilijk.	511	48%
niet te moeilijk/niet te makkelijk.	145	14%
makkelijk.	2	0%
te makkelijk.	0	0%
<b>N=</b>	<b>1059</b>	<b>100%</b>



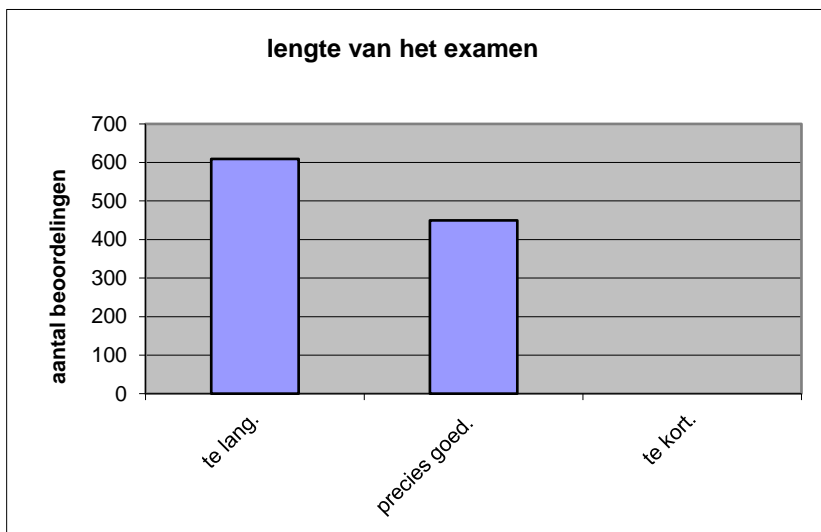
gemiddelde	1,76
standaardafw.	0,68

Wat is uw oordeel over de lengte van het examen in verhouding tot de tijd die de kandidaat ervoor beschikbaar heeft?

Het examen is

- te lang.
- precies goed.
- te kort.

	<b>Abs.</b>	<b>Perc.</b>
te lang.	609	58%
precies goed.	450	42%
te kort.	0	0%
<b>N=</b>	<b>1059</b>	<b>100%</b>



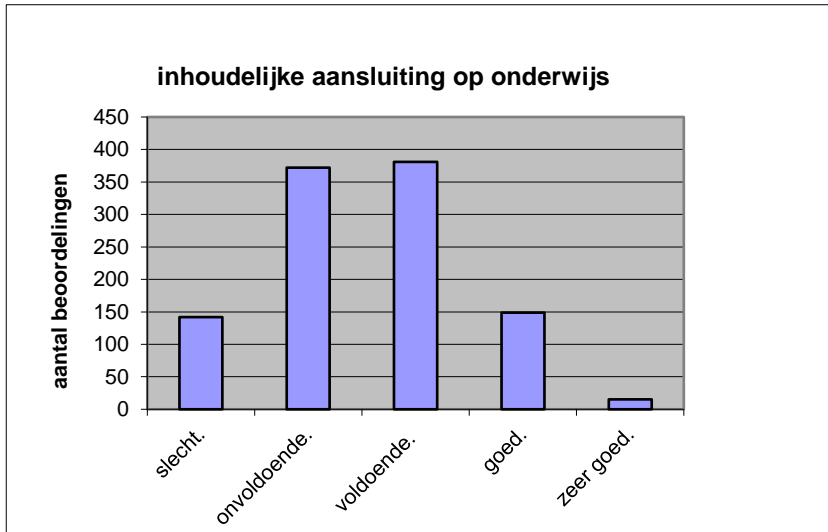
gemiddelde	1,42
standaardafw	0,49

Wat is uw oordeel over de inhoudelijke aansluiting van het examen bij het gegeven onderwijs?

- zeer goed.
- goed.
- voldoende.
- onvoldoende.
- slecht.

Abs	Perc.
15	1%
149	14%
381	36%
372	35%
142	13%
<b>N=</b> 1059	100%

gemiddelde	2,55
standaardafw	0,94

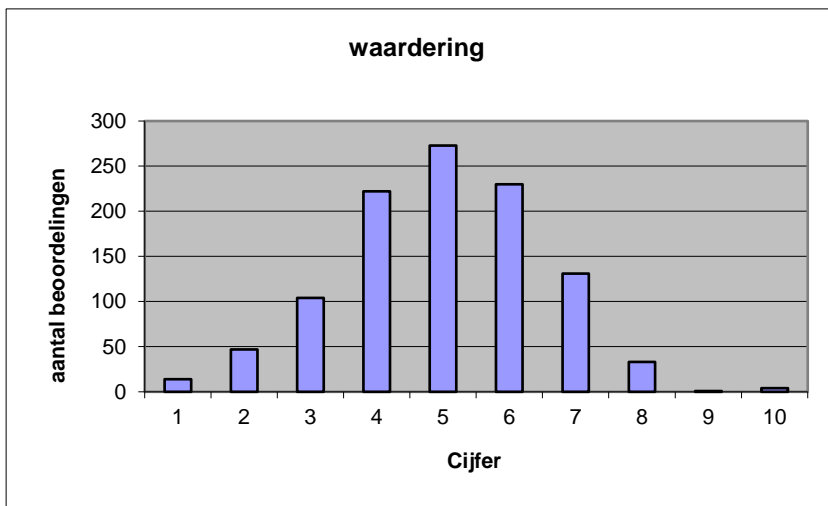


Welk cijfer zou u dit examen geven?  
Ik geef dit examen een:

- 1
- 2
- 3
- 4
- 5
- 6
- 7
- 8
- 9
- 10

Abs.	Perc.
14	1%
47	4%
104	10%
222	21%
273	26%
230	22%
131	12%
33	3%
1	0%
4	0%
<b>N=</b> 1059	100%

gemiddelde	4,99
standaardafw	1,52



**Quick scan**  
**HAVO aardrijkskunde 2023 tijdvak 1**

**Correlatietabel**

	Lengte examen		
		Aansluiting onderwijs	
			Cijfer examen (waardering)
Moeilijkheidsgraad	0,34	0,48	0,64
Lengte examen		0,29	0,36
Aansluiting onderwijs			0,74

Moeilijkheidsgraad	1 = te moeilijk, 5 = te makkelijk
Lengte examen	1 = te lang, 3 = te kort
Aansluiting onderwijs	hercodeerd: slecht=1; zeer goed=5
Cijfer examen (waardering)	1=slecht; 10 = uitmuntend

Ingeschreven leerlingen	24040
Ingezonden leerlingen	22232
Totaal aantal scholen	592
Aantal reacties	1059
Van aantal scholen	550
Percentage van totaal aantal scholen	92,91%
Aantal docenten	744
Aantal mailadressen	774