

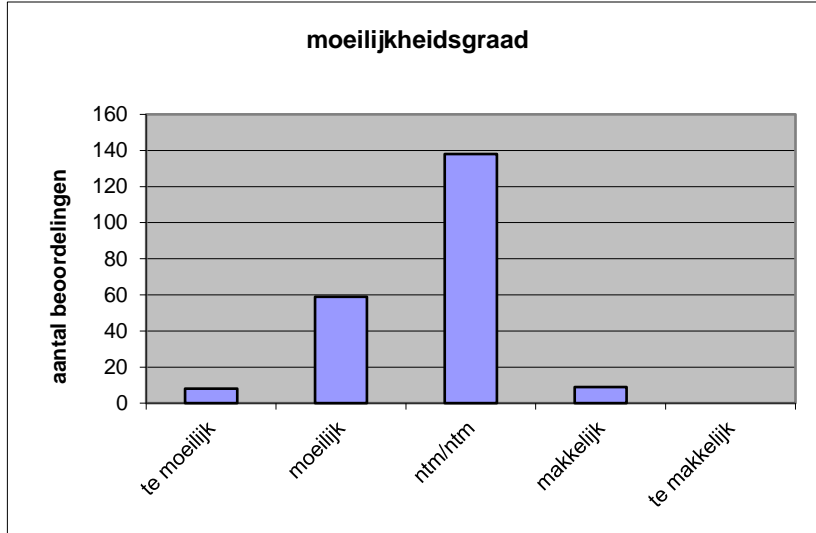
Quick scan
22117 VWO wiskunde C 2022 tijdvak 1

Wat is uw oordeel over de moeilijkheidsgraad van het examen?

Ik vind het examen

- te moeilijk.
- moeilijk.
- niet te moeilijk/niet te makkelijk.
- makkelijk.
- te makkelijk.

	Abs.	Perc.
te moeilijk.	8	4%
moeilijk.	59	28%
niet te moeilijk/niet te makkelijk.	138	64%
makkelijk.	9	4%
te makkelijk.	0	0%
N=	214	100%



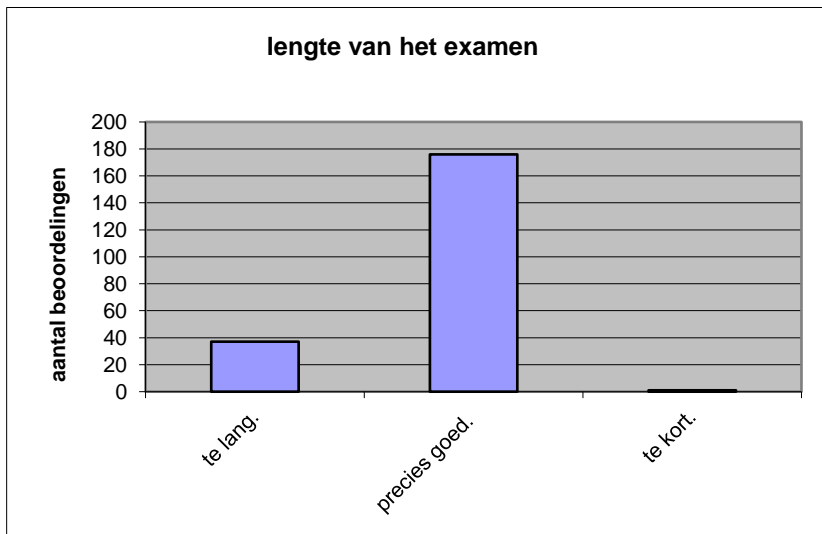
gemiddelde	2,69
standaardafw.	0,61

Wat is uw oordeel over de lengte van het examen in verhouding tot de tijd die de kandidaat ervoor beschikbaar heeft?

Het examen is

- te lang.
- precies goed.
- te kort.

	Abs.	Perc.
te lang.	37	17%
precies goed.	176	82%
te kort.	1	0%
N=	214	100%



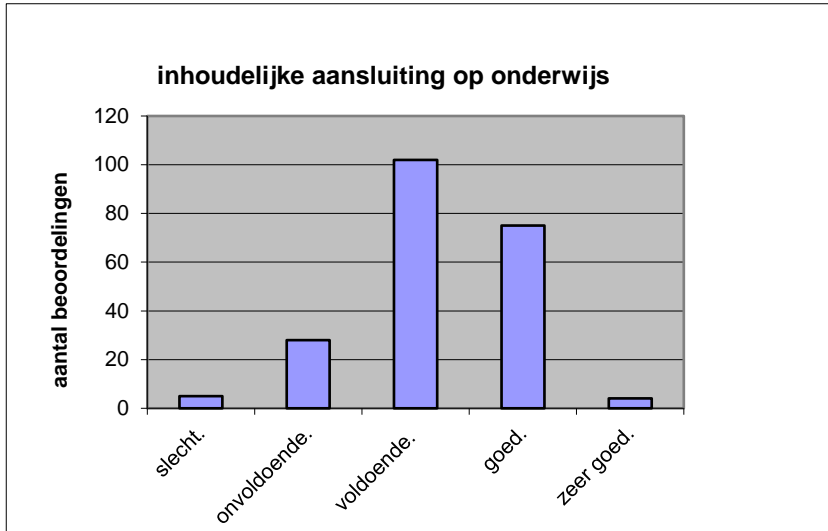
gemiddelde	1,83
standaardafw	0,39

Wat is uw oordeel over de inhoudelijke aansluiting van het examen bij het gegeven onderwijs?

- zeer goed.
- goed.
- voldoende.
- onvoldoende.
- slecht.

	Abs	Perc.
zeer goed.	4	2%
goed.	75	35%
voldoende.	102	48%
onvoldoende.	28	13%
slecht.	5	2%
N=	214	100%

gemiddelde	3,21
standaardafw	0,78



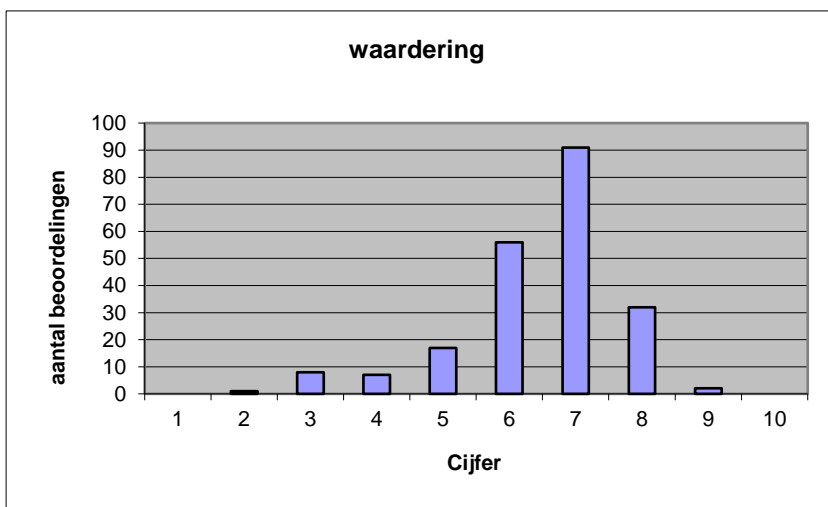
Welk cijfer zou u dit examen geven?

Ik geef dit examen een:

- 1
- 2
- 3
- 4
- 5
- 6
- 7
- 8
- 9
- 10

	Abs.	Perc.
1	0	0%
2	1	0%
3	8	4%
4	7	3%
5	17	8%
6	56	26%
7	91	43%
8	32	15%
9	2	1%
10	0	0%
N=	214	100%

gemiddelde	6,48
standaardafw	1,23



Quick scan
VWO wiskunde C 2022 tijdvak 1

Correlatietabel

	Lengte examen		
		Aansluiting onderwijs	
			Cijfer examen (waardering)
Moeilijkheidsgraad	0,22	0,34	0,53
Lengte examen		0,18	0,30
Aansluiting onderwijs			0,68

Moeilijkheidsgraad	1 = te moeilijk, 5 = te makkelijk
Lengte examen	1 = te lang, 3 = te kort
Aansluiting onderwijs	hercodeerd: slecht=1; zeer goed=5
Cijfer examen (waardering)	1=slecht; 10 = uitmuntend

Ingeschreven leerlingen	756
Ingezonden leerlingen	700
Totaal aantal scholen	270
Aantal reacties	214
Van aantal scholen	211
Percentage van totaal aantal scholen	78,15%
Aantal docenten	209
Aantal mailadressen	209