

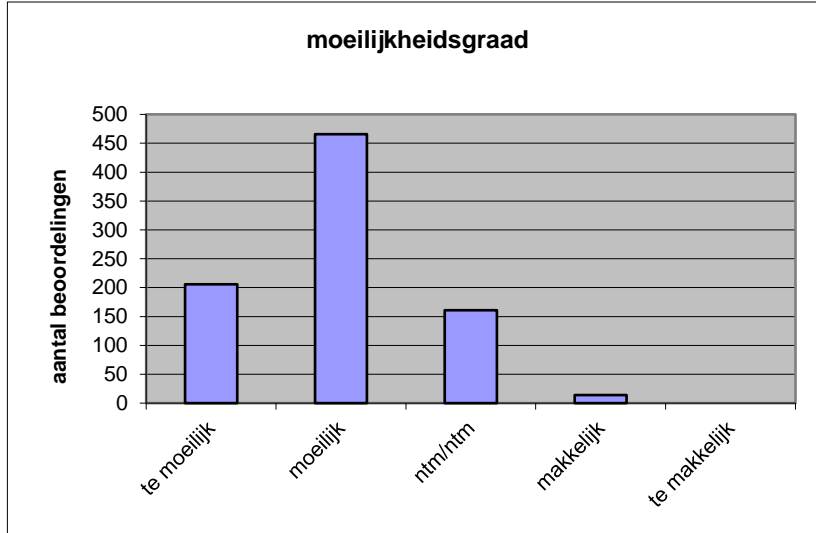
**Quick scan**  
**22116 VWO wiskunde B 2022 tijdvak 1**

Wat is uw oordeel over de moeilijkheidsgraad van het examen?

Ik vind het examen

- te moeilijk.
- moeilijk.
- niet te moeilijk/niet te makkelijk.
- makkelijk.
- te makkelijk.

	<b>Abs.</b>	<b>Perc.</b>
te moeilijk.	206	24%
moeilijk.	466	55%
niet te moeilijk/niet te makkelijk.	161	19%
makkelijk.	14	2%
te makkelijk.	0	0%
<b>N=</b>	<b>847</b>	<b>100%</b>



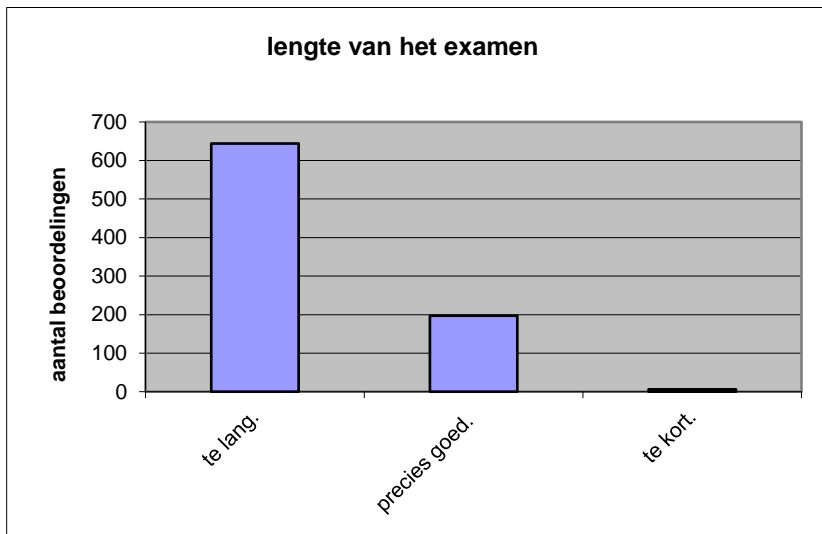
gemiddelde	1,98
standaardafw.	0,71

Wat is uw oordeel over de lengte van het examen in verhouding tot de tijd die de kandidaat ervoor beschikbaar heeft?

Het examen is

- te lang.
- precies goed.
- te kort.

	<b>Abs.</b>	<b>Perc.</b>
te lang.	644	76%
precies goed.	197	23%
te kort.	6	1%
<b>N=</b>	<b>847</b>	<b>100%</b>



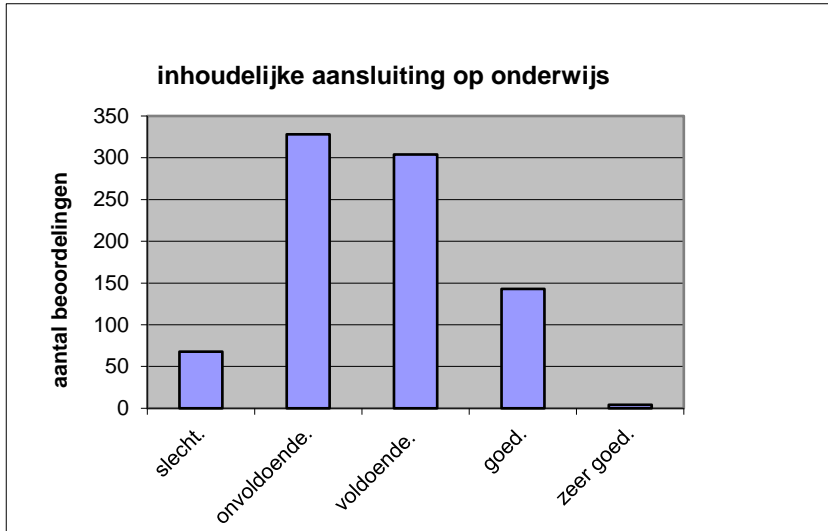
gemiddelde	1,25
standaardafw	0,45

Wat is uw oordeel over de inhoudelijke aansluiting van het examen bij het gegeven onderwijs?

- zeer goed.
- goed.
- voldoende.
- onvoldoende.
- slecht.

	Abs	Perc.
zeer goed.	4	0%
goed.	143	17%
voldoende.	304	36%
onvoldoende.	328	39%
slecht.	68	8%
<b>N=</b>	<b>847</b>	<b>100%</b>

gemiddelde	2,63
standaardafw	0,87

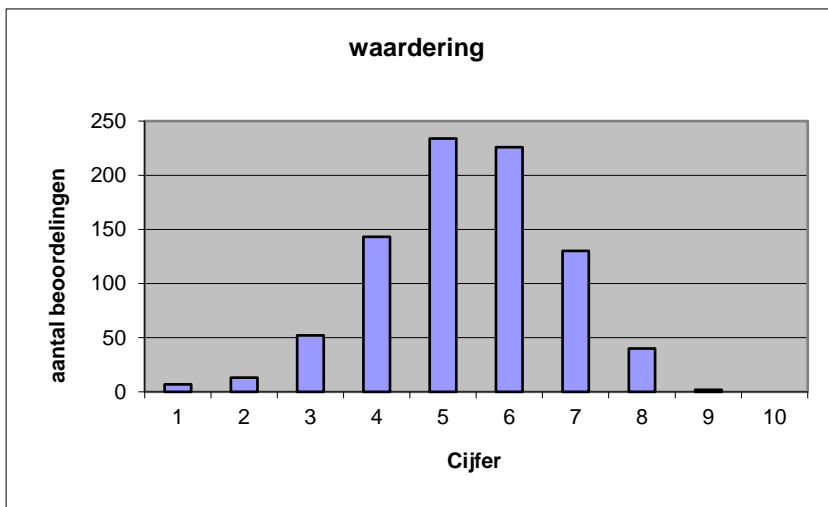


Welk cijfer zou u dit examen geven?  
Ik geef dit examen een:

- 1
- 2
- 3
- 4
- 5
- 6
- 7
- 8
- 9
- 10

	Abs.	Perc.
1	7	1%
2	13	2%
3	52	6%
4	143	17%
5	234	28%
6	226	27%
7	130	15%
8	40	5%
9	2	0%
10	0	0%
<b>N=</b>	<b>847</b>	<b>100%</b>

gemiddelde	5,35
standaardafw	1,38



**Quick scan**  
**VWO wiskunde B 2022 tijdvak 1**

**Correlatietabel**

	Lengte examen		
		Aansluiting onderwijs	
			Cijfer examen (waardering)
Moeilijkheidsgraad	0,22	0,22	0,47
Lengte examen		0,13	0,24
Aansluiting onderwijs			0,68

Moeilijkheidsgraad	1 = te moeilijk, 5 = te makkelijk
Lengte examen	1 = te lang, 3 = te kort
Aansluiting onderwijs	hercodeerd: slecht=1; zeer goed=5
Cijfer examen (waardering)	1=slecht; 10 = uitmuntend

Ingeschreven leerlingen	18515
Ingezonden leerlingen	16557
Totaal aantal scholen	585
Aantal reacties	847
Van aantal scholen	526
Percentage van totaal aantal scholen	89,91%
Aantal docenten	744
Aantal mailadressen	751