

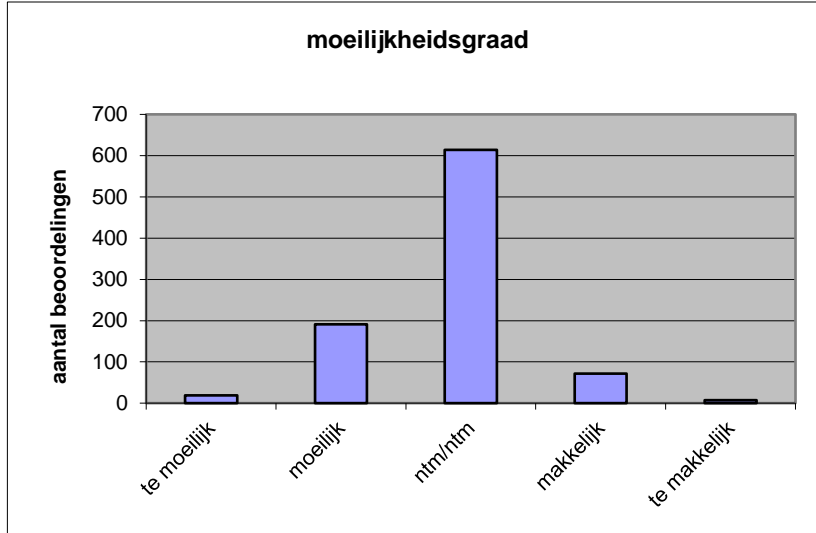
**Quick scan**  
**22115 VWO wiskunde A 2022 tijdvak 1**

Wat is uw oordeel over de moeilijkheidsgraad van het examen?

Ik vind het examen

- te moeilijk.
- moeilijk.
- niet te moeilijk/niet te makkelijk.
- makkelijk.
- te makkelijk.

	Abs.	Perc.
te moeilijk.	19	2%
moeilijk.	191	21%
niet te moeilijk/niet te makkelijk.	614	68%
makkelijk.	72	8%
te makkelijk.	7	1%
<b>N=</b>	<b>903</b>	<b>100%</b>



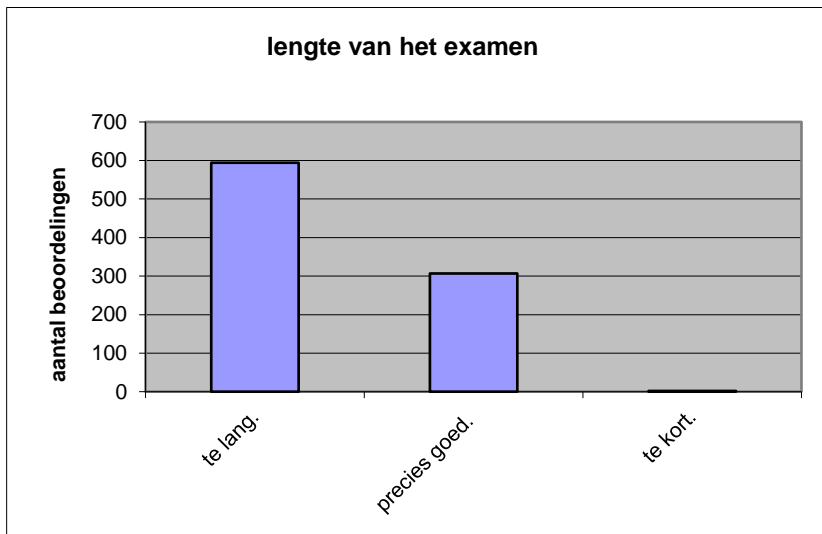
gemiddelde	2,84
standaardafw.	0,62

Wat is uw oordeel over de lengte van het examen in verhouding tot de tijd die de kandidaat ervoor beschikbaar heeft?

Het examen is

- te lang.
- precies goed.
- te kort.

	Abs.	Perc.
te lang.	594	66%
precies goed.	307	34%
te kort.	2	0%
<b>N=</b>	<b>903</b>	<b>100%</b>



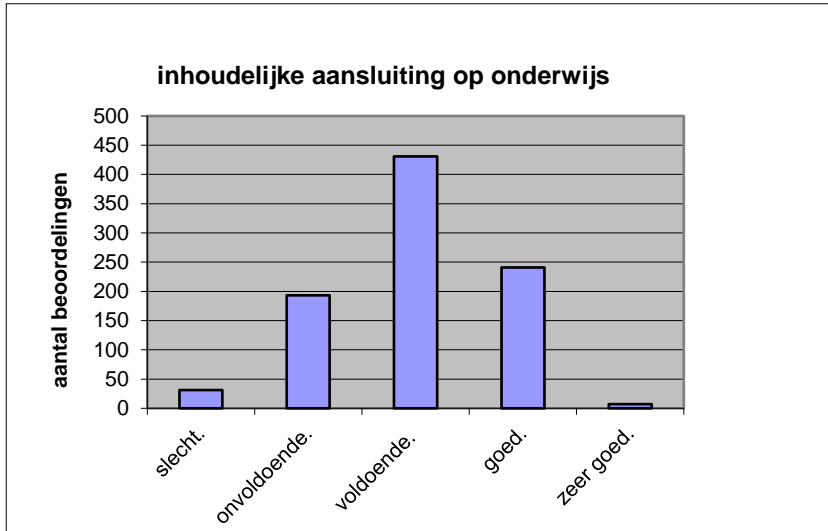
gemiddelde	1,34
standaardafw	0,48

Wat is uw oordeel over de inhoudelijke aansluiting van het examen bij het gegeven onderwijs?

- zeer goed.
- goed.
- voldoende.
- onvoldoende.
- slecht.

Abs	Perc.
7	1%
241	27%
431	48%
193	21%
31	3%
<b>N=</b>	<b>903</b>

gemiddelde	3,00
standaardafw	0,81

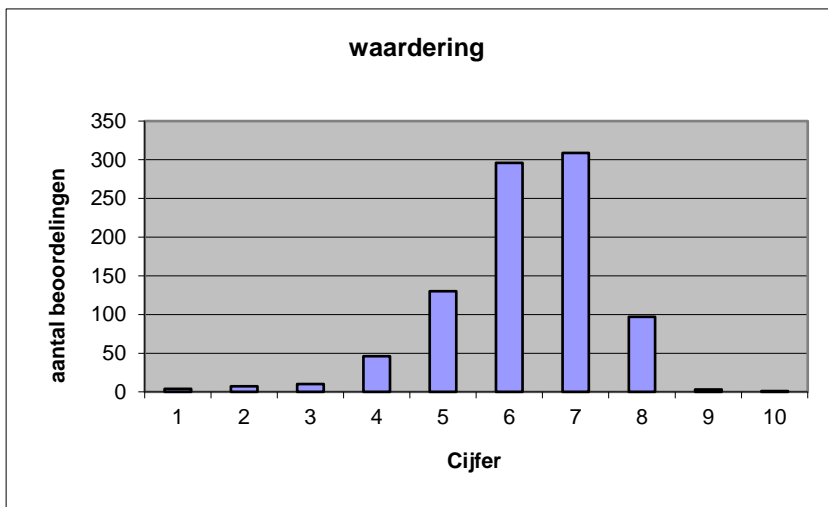


Welk cijfer zou u dit examen geven?  
Ik geef dit examen een:

- 1
- 2
- 3
- 4
- 5
- 6
- 7
- 8
- 9
- 10

Abs.	Perc.
4	0%
7	1%
10	1%
46	5%
130	14%
296	33%
309	34%
97	11%
3	0%
1	0%
<b>N=</b>	<b>903</b>

gemiddelde	6,24
standaardafw	1,20



**Quick scan**  
**VWO wiskunde A 2022 tijdvak 1**

**Correlatietabel**

	Lengte examen		
		Aansluiting onderwijs	
			Cijfer examen (waardering)
Moeilijkheidsgraad	0,27	0,06	0,25
Lengte examen		0,04	0,19
Aansluiting onderwijs			0,66

Moeilijkheidsgraad	1 = te moeilijk, 5 = te makkelijk
Lengte examen	1 = te lang, 3 = te kort
Aansluiting onderwijs	hercodeerd: slecht=1; zeer goed=5
Cijfer examen (waardering)	1=slecht; 10 = uitmuntend

Ingeschreven leerlingen	20380
Ingezonden leerlingen	18599
Totaal aantal scholen	587
Aantal reacties	903
Van aantal scholen	536
Percentage van totaal aantal scholen	91,31%
Aantal docenten	775
Aantal mailadressen	777