

Quick scan

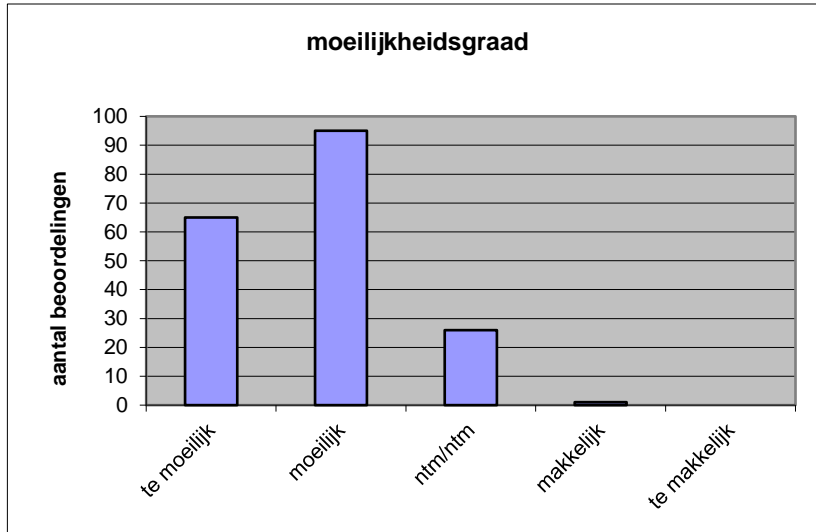
22125 VWO tekenen, handvaardigheid, textiele vormg. 2022 tijdvak 1

Wat is uw oordeel over de moeilijkheidsgraad van het examen?

Ik vind het examen

- te moeilijk.
- moeilijk.
- niet te moeilijk/niet te makkelijk.
- makkelijk.
- te makkelijk.

	Abs.	Perc.
te moeilijk.	65	35%
moeilijk.	95	51%
niet te moeilijk/niet te makkelijk.	26	14%
makkelijk.	1	1%
te makkelijk.	0	0%
N=	187	100%



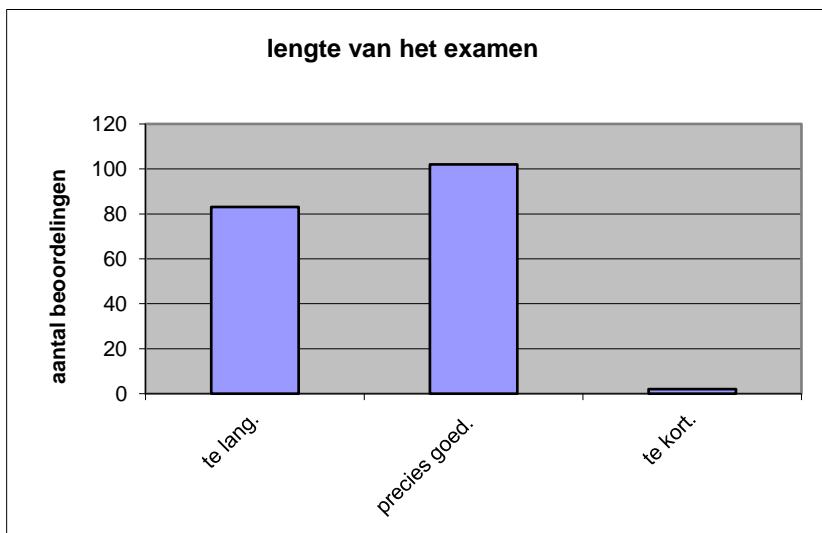
gemiddelde	1,80
standaardafw.	0,69

Wat is uw oordeel over de lengte van het examen in verhouding tot de tijd die de kandidaat ervoor beschikbaar heeft?

Het examen is

- te lang.
- precies goed.
- te kort.

	Abs.	Perc.
te lang.	83	44%
precies goed.	102	55%
te kort.	2	1%
N=	187	100%



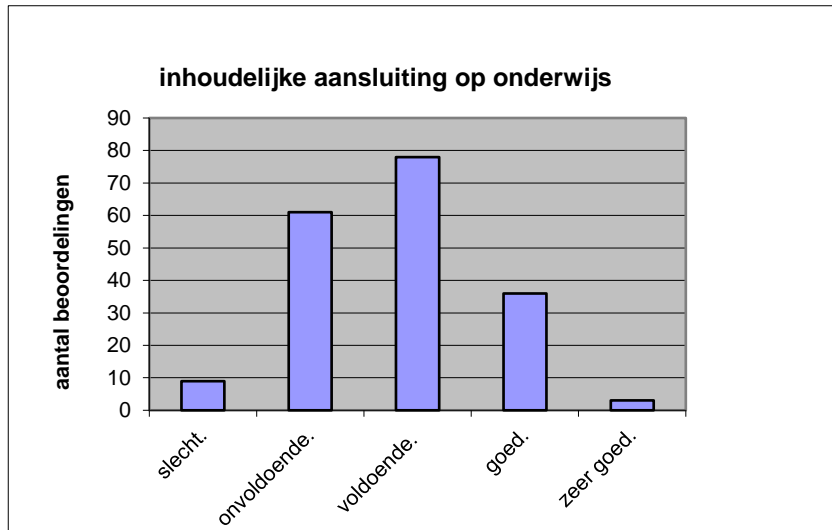
gemiddelde	1,57
standaardafw	0,52

Wat is uw oordeel over de inhoudelijke aansluiting van het examen bij het gegeven onderwijs?

- zeer goed.
- goed.
- voldoende.
- onvoldoende.
- slecht.

	Abs	Perc.
zeer goed.	3	2%
goed.	36	19%
voldoende.	78	42%
onvoldoende.	61	33%
slecht.	9	5%
N=	187	100%

gemiddelde	2,80
standaardafw	0,86



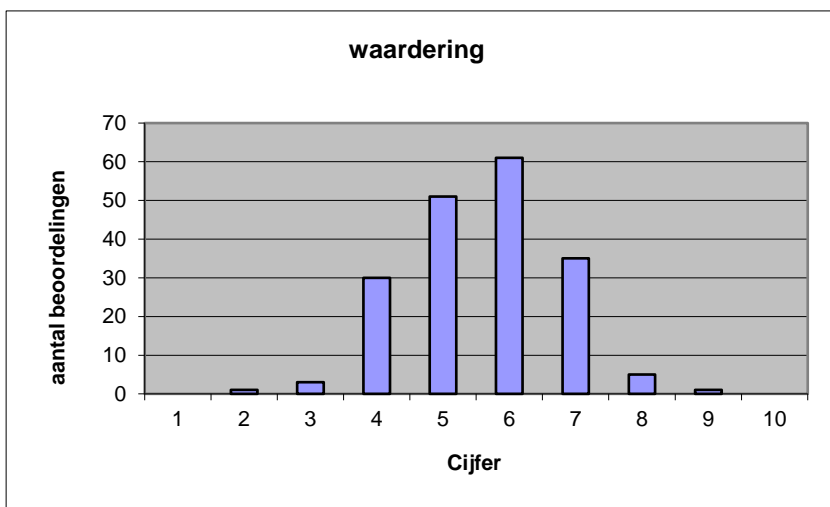
Welk cijfer zou u dit examen geven?

Ik geef dit examen een:

- 1
- 2
- 3
- 4
- 5
- 6
- 7
- 8
- 9
- 10

	Abs.	Perc.
1	0	0%
2	1	1%
3	3	2%
4	30	16%
5	51	27%
6	61	33%
7	35	19%
8	5	3%
9	1	1%
10	0	0%
N=	187	100%

gemiddelde	5,59
standaardafw	1,15



Quick scan**VWO tekenen, handvaardigheid, textiele vormg. 2022 tijdvak 1****Correlatietabel**

	Lengte examen		
		Aansluiting onderwijs	
			Cijfer examen (waardering)
Moeilijkheidsgraad	0,27	0,43	0,67
Lengte examen		0,12	0,26
Aansluiting onderwijs			0,68

Moeilijkheidsgraad	1 = te moeilijk, 5 = te makkelijk
Lengte examen	1 = te lang, 3 = te kort
Aansluiting onderwijs	hercodeerd: slecht=1; zeer goed=5
Cijfer examen (waardering)	1=slecht; 10 = uitmuntend

Ingeschreven leerlingen	1886
Ingezonden leerlingen	1683
Totaal aantal scholen	208
Aantal reacties	187
Van aantal scholen	156
Percentage van totaal aantal scholen	75,00%
Aantal docenten	158
Aantal mailadressen	160