

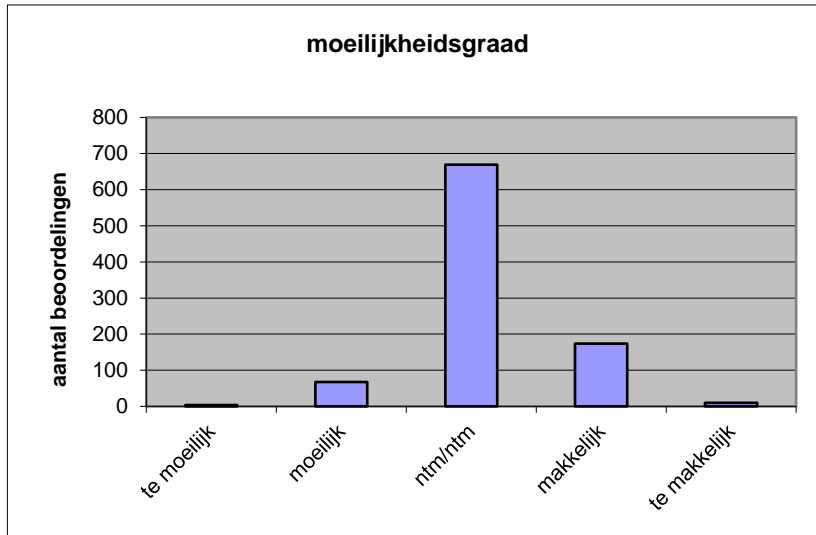
Quick scan
22119 VWO scheikunde 2022 tijdvak 1

Wat is uw oordeel over de moeilijkheidsgraad van het examen?

Ik vind het examen

- te moeilijk.
- moeilijk.
- niet te moeilijk/niet te makkelijk.
- makkelijk.
- te makkelijk.

	Abs.	Perc.
te moeilijk.	4	0%
moeilijk.	67	7%
niet te moeilijk/niet te makkelijk.	669	72%
makkelijk.	174	19%
te makkelijk.	10	1%
N=	924	100%



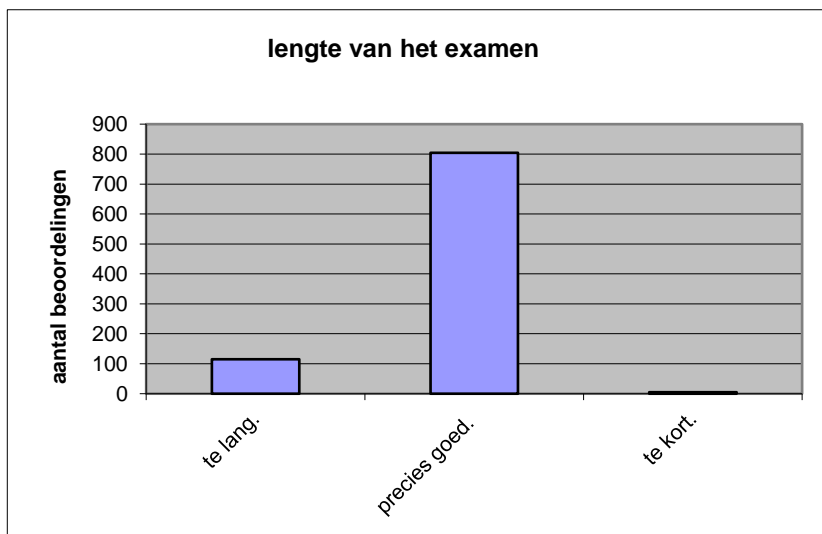
gemiddelde	3,13
standaardafw.	0,55

Wat is uw oordeel over de lengte van het examen in verhouding tot de tijd die de kandidaat ervoor beschikbaar heeft?

Het examen is

- te lang.
- precies goed.
- te kort.

	Abs.	Perc
te lang.	115	12%
precies goed.	804	87%
te kort.	5	1%
N=	924	100%



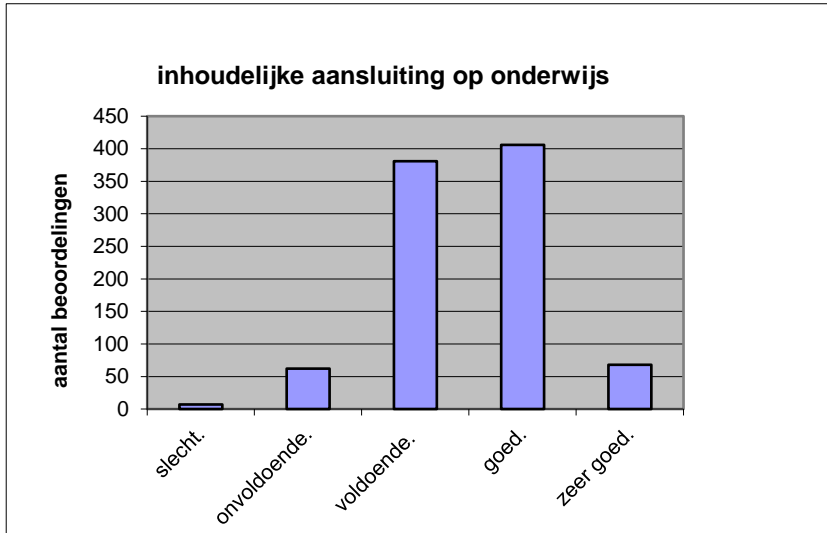
gemiddelde	1,88
standaardafw	0,34

Wat is uw oordeel over de inhoudelijke aansluiting van het examen bij het gegeven onderwijs?

- zeer goed.
- goed.
- voldoende.
- onvoldoende.
- slecht.

	Abs	Perc.
zeer goed.	68	7%
goed.	406	44%
voldoende.	381	41%
onvoldoende.	62	7%
slecht.	7	1%
N=	924	100%

gemiddelde	3,50
standaardafw	0,76

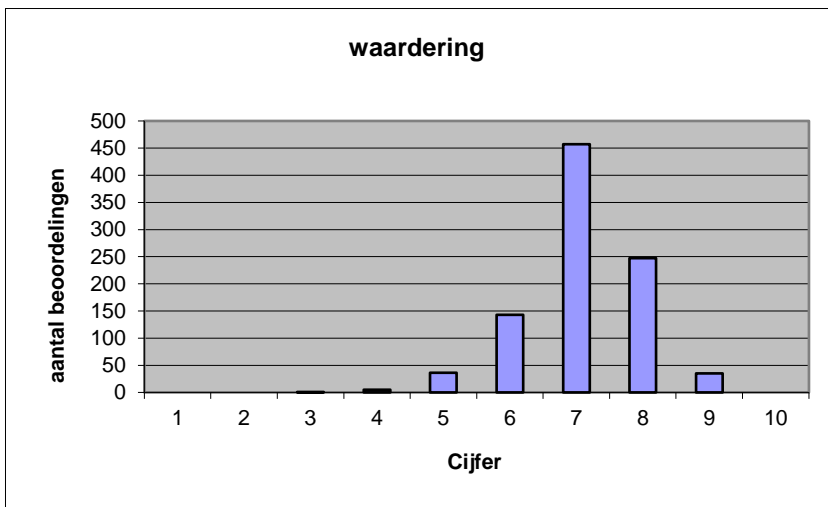


Welk cijfer zou u dit examen geven?
Ik geef dit examen een:

- 1
- 2
- 3
- 4
- 5
- 6
- 7
- 8
- 9
- 10

	Abs.	Perc.
1	0	0%
2	0	0%
3	1	0%
4	5	1%
5	36	4%
6	143	15%
7	457	49%
8	247	27%
9	35	4%
10	0	0%
N=	924	100%

gemiddelde	7,09
standaardafw	0,89



Quick scan
VWO scheikunde 2022 tijdvak 1

Correlatietabel

	Lengte examen		
		Aansluiting onderwijs	
			Cijfer examen (waardering)
Moeilijkheidsgraad	0,24	0,12	0,06
Lengte examen		0,06	0,20
Aansluiting onderwijs			0,58

Moeilijkheidsgraad	1 = te moeilijk, 5 = te makkelijk
Lengte examen	1 = te lang, 3 = te kort
Aansluiting onderwijs	hercodeerd: slecht=1; zeer goed=5
Cijfer examen (waardering)	1=slecht; 10 = uitmuntend

Ingeschreven leerlingen	22721
Ingezonden leerlingen	20298
Totaal aantal scholen	584
Aantal reacties	924
Van aantal scholen	518
Percentage van totaal aantal scholen	88,70%
Aantal docenten	692
Aantal mailadressen	709