

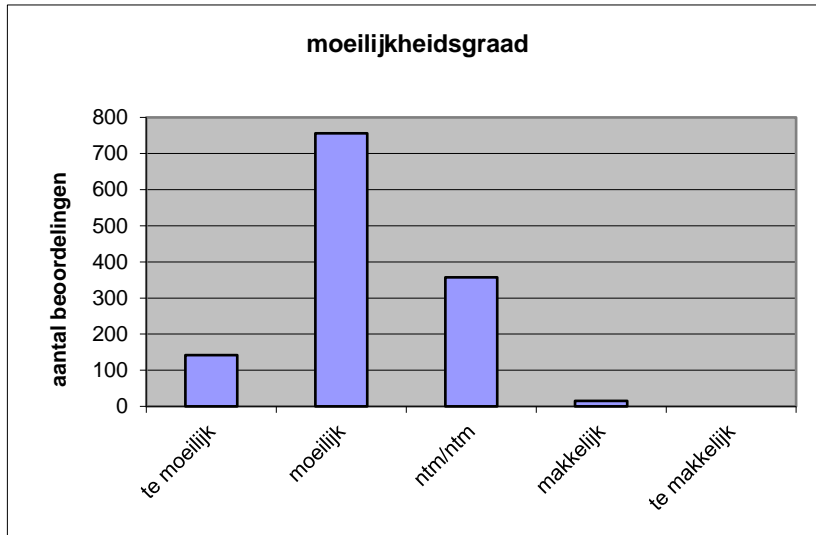
Quick scan
22101 VWO Nederlands 2022 tijdvak 1

Wat is uw oordeel over de moeilijkheidsgraad van het examen?

Ik vind het examen

- te moeilijk.
- moeilijk.
- niet te moeilijk/niet te makkelijk.
- makkelijk.
- te makkelijk.

	Abs.	Perc.
te moeilijk.	142	11%
moeilijk.	756	60%
niet te moeilijk/niet te makkelijk.	357	28%
makkelijk.	15	1%
te makkelijk.	0	0%
N=	1270	100%



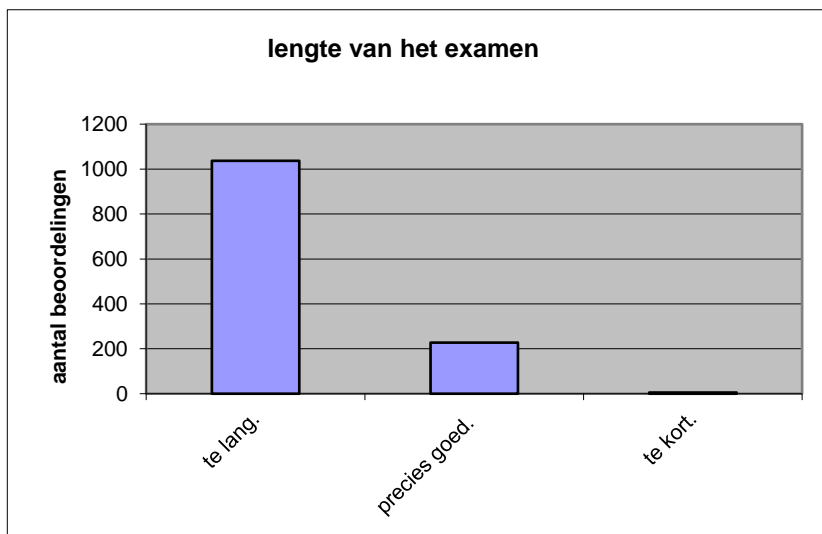
gemiddelde	2,19
standaardafw.	0,64

Wat is uw oordeel over de lengte van het examen in verhouding tot de tijd die de kandidaat ervoor beschikbaar heeft?

Het examen is

- te lang.
- precies goed.
- te kort.

	Abs.	Perc.
te lang.	1037	82%
precies goed.	228	18%
te kort.	5	0%
N=	1270	100%



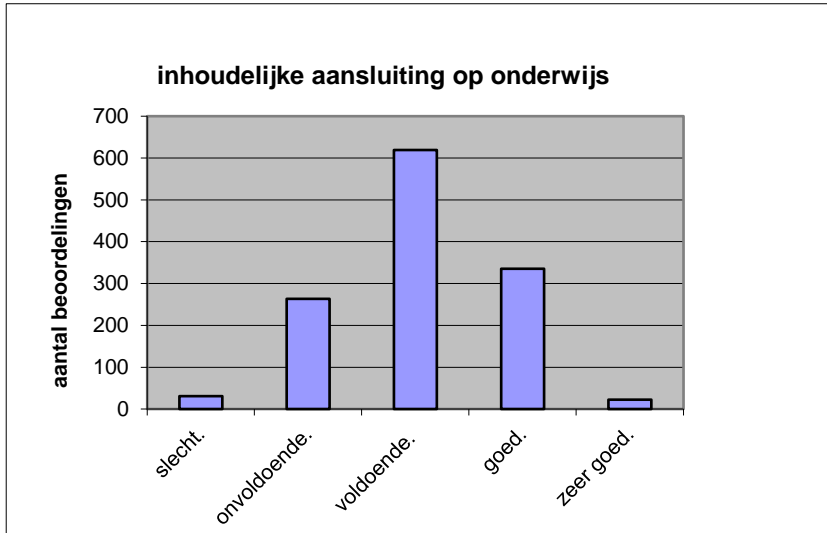
gemiddelde	1,19
standaardafw	0,40

Wat is uw oordeel over de inhoudelijke aansluiting van het examen bij het gegeven onderwijs?

- zeer goed.
- goed.
- voldoende.
- onvoldoende.
- slecht.

Abs	Perc.
22	2%
335	26%
619	49%
263	21%
31	2%
N= 1270	100%

gemiddelde	3,04
standaardafw	0,80

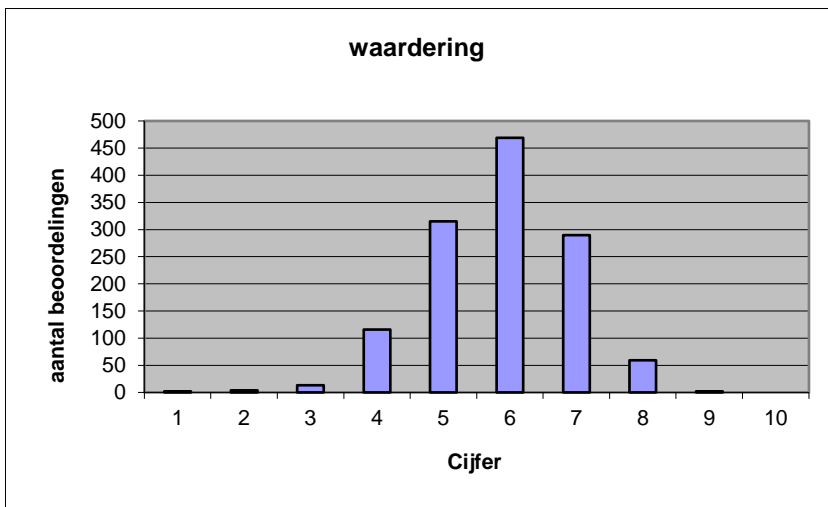


Welk cijfer zou u dit examen geven?
Ik geef dit examen een:

- 1
- 2
- 3
- 4
- 5
- 6
- 7
- 8
- 9
- 10

Abs.	Perc.
2	0%
4	0%
13	1%
116	9%
315	25%
469	37%
290	23%
59	5%
2	0%
0	0%
N= 1270	100%

gemiddelde	5,84
standaardafw	1,10



Quick scan
VWO Nederlands 2022 tijdvak 1

Correlatietabel

	Lengte examen		
		Aansluiting onderwijs	
			Cijfer examen (waardering)
Moeilijkheidsgraad	0,23	0,23	0,51
Lengte examen		0,03	0,29
Aansluiting onderwijs			0,53

Moeilijkheidsgraad	1 = te moeilijk, 5 = te makkelijk
Lengte examen	1 = te lang, 3 = te kort
Aansluiting onderwijs	hercodeerd: slecht=1; zeer goed=5
Cijfer examen (waardering)	1=slecht; 10 = uitmuntend

Ingeschreven leerlingen	38136
Ingezonden leerlingen	33999
Totaal aantal scholen	589
Aantal reacties	1270
Van aantal scholen	515
Percentage van totaal aantal scholen	87,44%
Aantal docenten	967
Aantal mailadressen	998