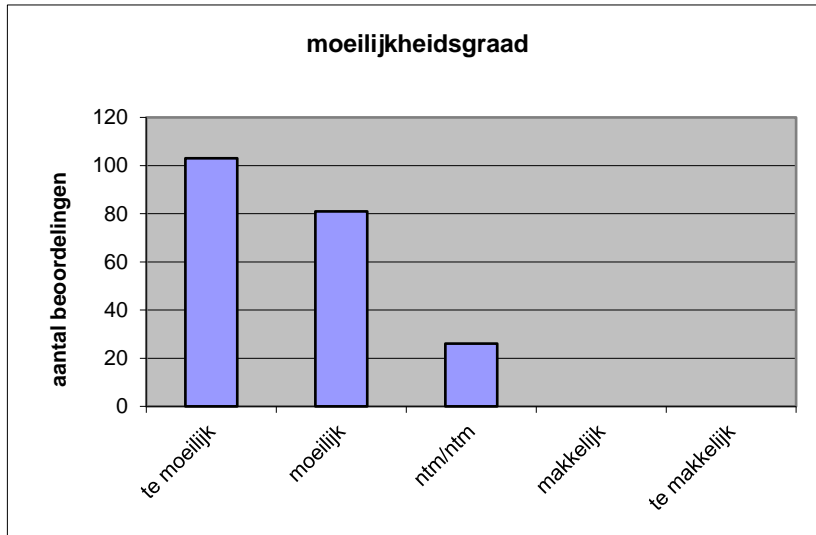


Quick scan
22127 VWO maatschappijwetenschappen 2022 tijdvak 1

Wat is uw oordeel over de moeilijkheidsgraad van het examen?
 Ik vind het examen

- te moeilijk.
- moeilijk.
- niet te moeilijk/niet te makkelijk.
- makkelijk.
- te makkelijk.

	Abs.	Perc.
te moeilijk.	103	49%
moeilijk.	81	39%
niet te moeilijk/niet te makkelijk.	26	12%
makkelijk.	0	0%
te makkelijk.	0	0%
N=	210	100%



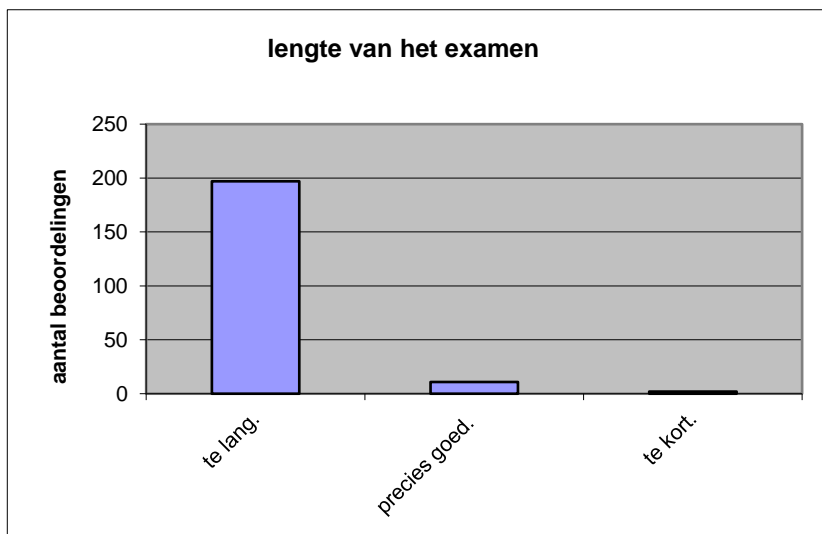
gemiddelde	1,63
standaardafw.	0,69

Wat is uw oordeel over de lengte van het examen in verhouding tot de tijd die de kandidaat ervoor beschikbaar heeft?

Het examen is

- te lang.
- precies goed.
- te kort.

	Abs.	Perc
te lang.	197	94%
precies goed.	11	5%
te kort.	2	1%
N=	210	100%



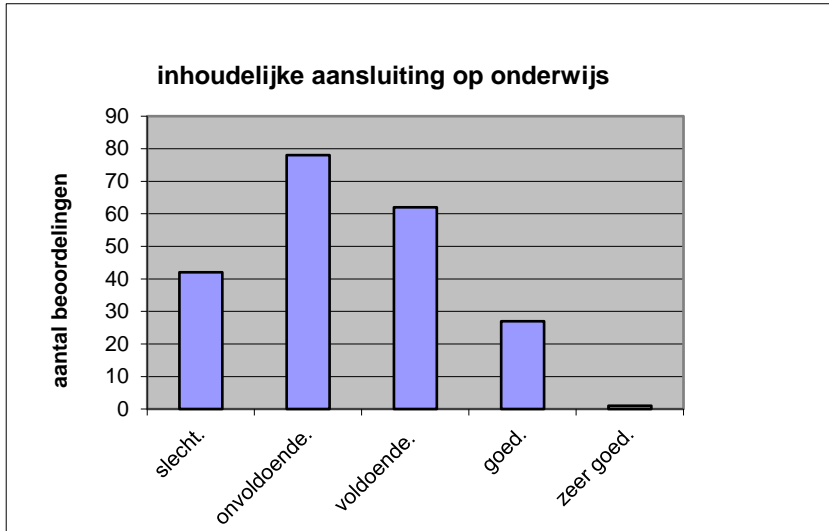
gemiddelde	1,07
standaardafw	0,29

Wat is uw oordeel over de inhoudelijke aansluiting van het examen bij het gegeven onderwijs?

- zeer goed.
- goed.
- voldoende.
- onvoldoende.
- slecht.

	Abs	Perc.
zeer goed.	1	0%
goed.	27	13%
voldoende.	62	30%
onvoldoende.	78	37%
slecht.	42	20%
N=	210	100%

gemiddelde	2,37
standaardafw	0,96

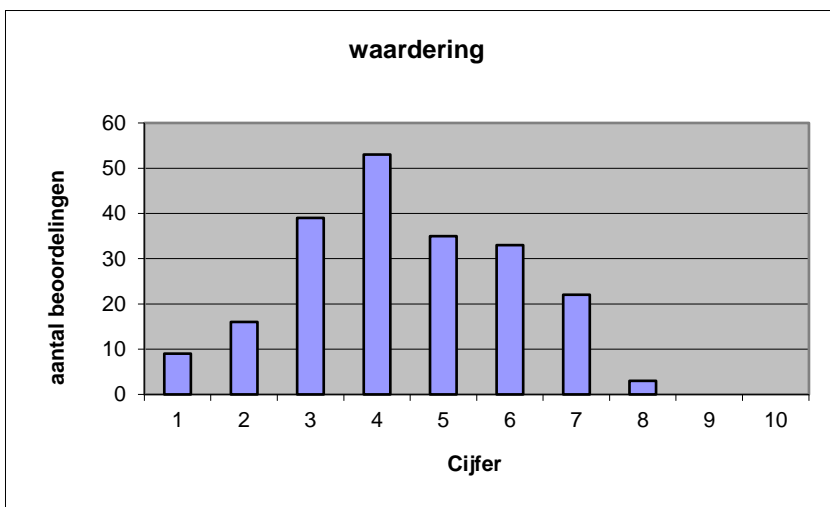


Welk cijfer zou u dit examen geven?
Ik geef dit examen een:

- 1
- 2
- 3
- 4
- 5
- 6
- 7
- 8
- 9
- 10

	Abs.	Perc.
1	9	4%
2	16	8%
3	39	19%
4	53	25%
5	35	17%
6	33	16%
7	22	10%
8	3	1%
9	0	0%
10	0	0%
N=	210	100%

gemiddelde	4,39
standaardafw	1,65



Quick scan
VWO maatschappijwetenschappen 2022 tijdvak 1

Correlatietabel

	Lengte examen		
		Aansluiting onderwijs	
			Cijfer examen (waardering)
Moeilijkheidsgraad	0,22	0,49	0,66
Lengte examen		0,20	0,34
Aansluiting onderwijs			0,69

Moeilijkheidsgraad	1 = te moeilijk, 5 = te makkelijk
Lengte examen	1 = te lang, 3 = te kort
Aansluiting onderwijs	hercodeerd: slecht=1; zeer goed=5
Cijfer examen (waardering)	1=slecht; 10 = uitmuntend

Ingeschreven leerlingen	3405
Ingezonden leerlingen	3027
Totaal aantal scholen	206
Aantal reacties	210
Van aantal scholen	175
Percentage van totaal aantal scholen	84,95%
Aantal docenten	180
Aantal mailadressen	182